

Semana del 22 al 28 de Enero 2010

INFORMACIONES DE INTERES

Fitch Ratifica Calificaciones de Riesgo Nacionales en AA- de BHD Valores, Puesto de Bolsa, S. A.

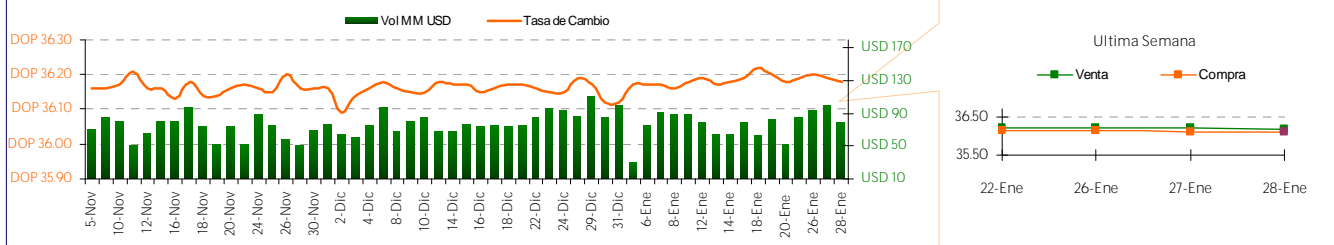
Fitch Ratings ratifica las calificaciones de riesgo nacionales de BHD Valores Puesto de Bolsa, S.A (BHD Valores) en el nivel AA-(dom) y F-1+(dom) para el largo y corto plazo respectivamente. Asimismo, ratifica en AA-(dom) la calificación asignada a la emisión de Bonos Ordinarios de hasta 1.000 millones de pesos con plazos de 2, 3 y 5 años.

Banco Mundial presta US\$200 millones a República Dominicana.

El Banco Mundial aprobó US\$200 millones para República Dominicana a través de la Secretaría de Economía, Planificación y Desarrollo (SEEPyD) para el proyecto de desarrollo municipal, el cual busca mejorar la capacidad técnica y financiera de los gobiernos locales. El préstamo de inversión específica (SIL por sus siglas en inglés) abarca un período de amortización de 18 años, con una gracia de 17 años y medio.

INDICADORES MACROECONOMICOS

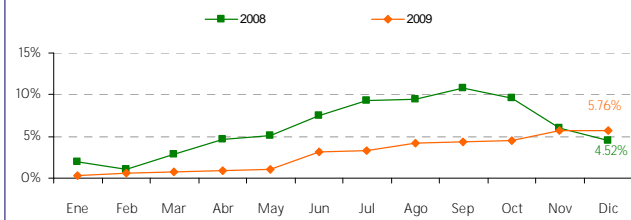
TASA DE CAMBIO



Devaluación

Fecha	Diaria	30 días	Año corrido	12 meses
22-Ene	0.03%	0.08%	0.37%	192%
26-Ene	0.03%	0.14%	0.40%	2.03%
27-Ene	-0.03%	0.00%	0.37%	2.01%
28-Ene	-0.03%	-0.03%	0.34%	169%

TASA ACUMULADA DE INFLACION



TASA DE CAMBIO INTERNACIONAL

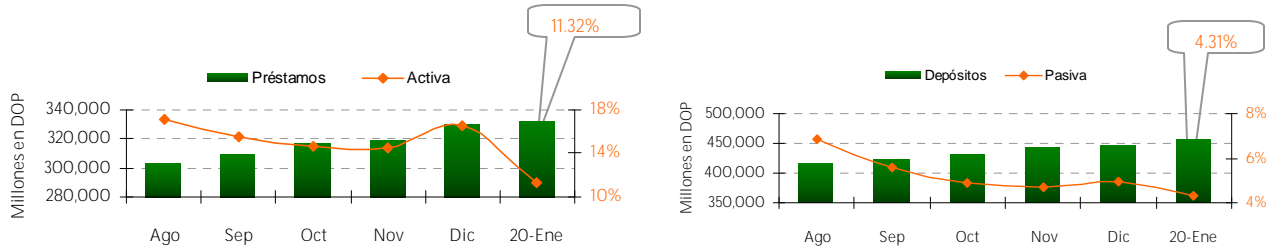
Fecha	USD/EUR	JPY/USD	JPY/EUR	USD/LBR	CHF/USD
22-Ene	1.4074	89.6400	126.1550	1.6117	1.0456
26-Ene	1.4070	89.5450	125.9860	1.6223	1.0464
27-Ene	1.4012	90.2500	126.4580	1.6242	1.0507
28-Ene	1.3961	90.2500	125.9970	1.6137	1.0500

Semana del 22 al 28 de Enero 2010

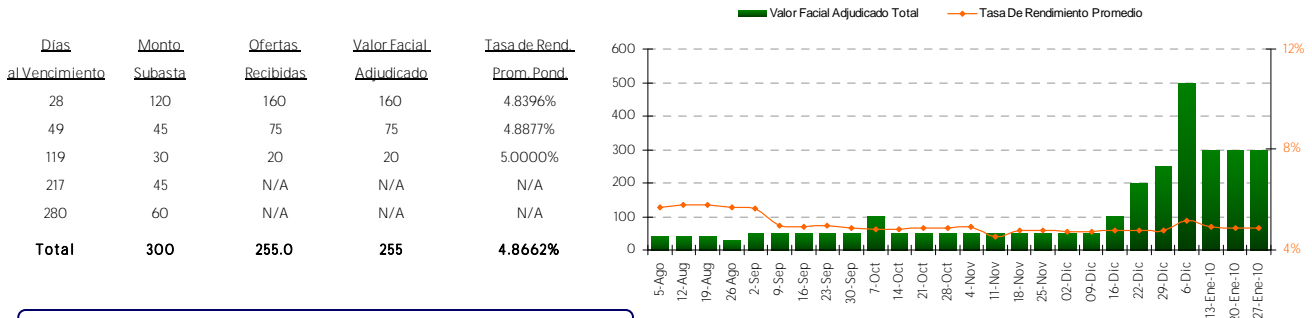
MERCADO DE CAPITALES

MERCADO LOCAL

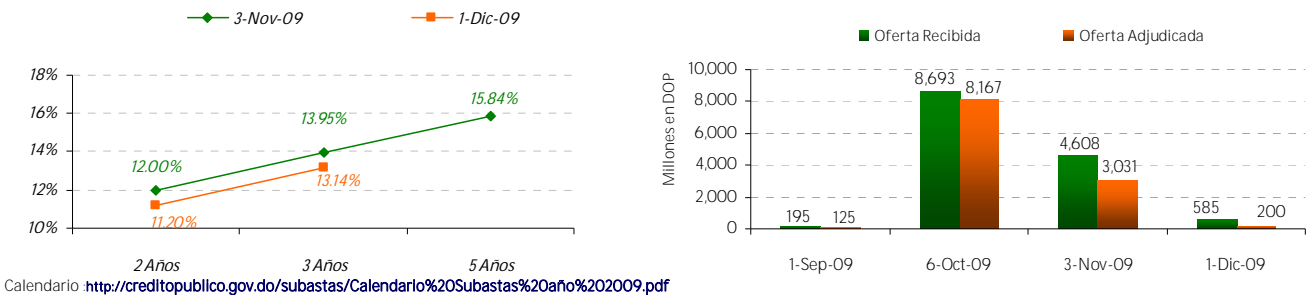
TASA DE INTERES (BANCOS MULTIPLES)



RESULTADO LETRAS BANCO CENTRAL (Millones DOP)

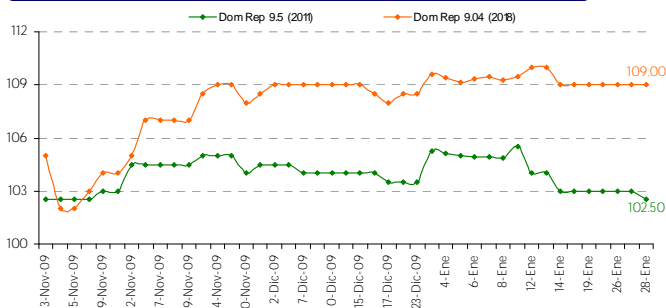


SUBASTA PUBLICA DE LA SECRETARIA DE HACIENDA

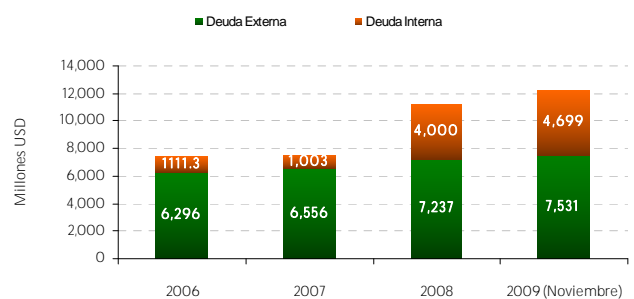


Calendario: <http://credtopublico.gov.do/subastas/Calendario%20Subastas%20año%202009.pdf>

PRECIO BONOS SOBERANOS



DEUDA PUBLICA



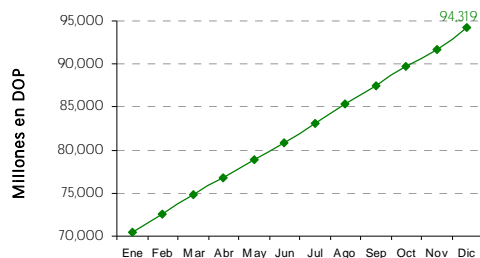
El material contenido en esta comunicación es para propósitos de información únicamente. El contenido ha sido obtenido de fuentes de información públicas y consideradas creíbles. Sin perjuicio de lo anterior, BHD Valores no representa ni garantiza la exactitud de la misma, ni se compromete a actualizarla en caso de eventos futuros. Esta comunicación no constituye ninguna recomendación para tomar alguna decisión o acción de parte de los clientes. Ni Centro Financiero BHD ni ninguna de sus subsidiarias o afiliadas aceptan ningún reclamo por cualquier consecuencia basada u originada en el uso de la misma. BHD Valores, Puesto de Bolsa c/ Luis F. Thomén esq. Av. Winston Churchill, Torre BHD, 5to piso. Tel: (809)243-3600, Fax: (809)243-3491, Santo Domingo, Rep. Dom. Para obtener información adicional o sugerencias contactar a Ariadna Méndez, Tel. 809-243-3682 o al e-mail info@bhdvalores.com.do

MERCADO DE CAPITALES

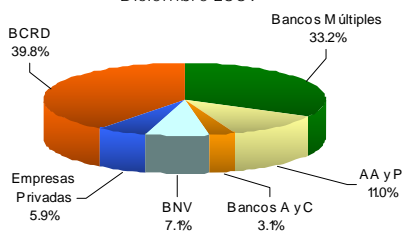
MERCADO LOCAL

FONDO CARTERA DE INVERSIONES AFP

Patrimonio de los Fondos de Pensiones del 2009
(Incluye al Fondo de Pensiones del BCRD)



Composición de Cartera de Inversiones
Diciembre 2009



EMISIONES EN CIRCULACION POR BHD VALORES

Emisor	Calificación FitchRatings	Títulos Valor Colocados	Vencimiento	Tasa de Interés	Tasa Actual	Revisión de Tasa	
EGE HAINA	BBB (dom)	USD 30 MM	22 Oct. 2010	Fija	1er. Tramo	8.00%	n/a
			26. May. 2011	Fija	2do. Tramo	8.50%	n/a
			22. Jul. 2011	Fija	3er. Tramo	8.50%	n/a
			22 Abr. 2012	Fija	4to. Tramo	8.75%	n/a
			18 Dic. 2012	Fija	5to. Tramo	7.75%	n/a
INEP	A (dom)	USD 30 MM	10-Sept. 2011	Fija	1er. y 2do. Tramo	6.75%	n/a
			07 May. 2011	Fija	3er. y 4to. Tramo	6.50%	n/a
			23 Jun. 2011	Fija	5to. Tramo	6.50%	n/a
			6 Jul. 2011	Fija	6to. Tramo	6.50%	n/a
			17 Mar. 2015	Variable	1er. y 2do. Tramo	7.68%	Dic 09 - Mar 10
BHD VALORES	AA- (dom)	DOP 250 MM	02 Nov. 2011	Fija	3er. y 4to. Tramo	11.00%	n/a
			20 Nov. 2011	Fija	5to., 6to. y 7mo. Tramo	10.00%	n/a
Motor Crédito	BBB (dom)	DOP 283.4 MM	16 Jul. 2012	Variable	3er. Tramo	8.32%	Ene - Abr 10
			25-Nov-12	Fija	4to. Tramo	12.50%	n/a
			11-Dic-12	Fija	5to. Y 6to. Tramo	10.75%	n/a
BANCO ADOPEM	A-(dom)	DOP 300 MM	22 dic. 2011	Variable	1er. Tramo	8.18%	Dic 09 - Mar 10
			23 Jul. 2012	Variable	2do. Tramo	7.90%	Ene - Abr 10
			25 Feb. 2013	Variable	3er. Tramo	8.63%	Nov 09 - Feb 10
Cervecería Nacional Dominicana	AA+(dom)	DOP 4,050 MM	10 Abr. 2013	Fija	Serie C	5.00%	n/a
			10 Abr. 2013	Variable	Serie D,E,F	8.36%	Oct 09 - Abr 10

MERCADO MUNDIAL

BOLSAS MUNDIALES

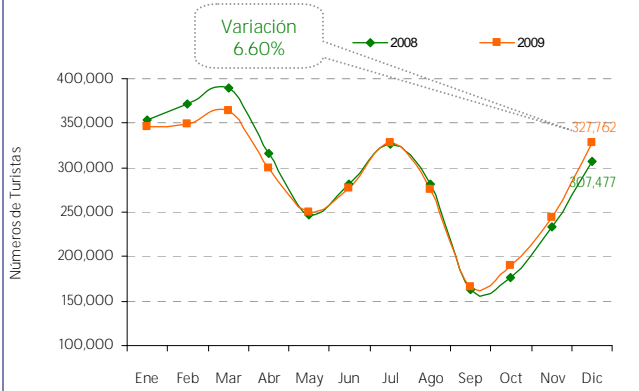
	22-Ene	26-Ene	27-Ene	28-Ene
GERMANY	5,695.32	5,668.93	5,643.20	5,540.33
DAX	-0.90%	-0.46%	-0.45%	-1.82%
SAO PAULO	66,220.04	65,255.60	65,069.79	65,587.81
BOVESPA	-0.08%	-1.46%	-0.28%	0.80%
DOW JONES	10,196.86	10,194.29	10,236.16	10,120.46
IND. A VG	-1.86%	-0.03%	0.41%	-1.13%
NASDAQ	2,210.80	2,203.73	2,221.41	2,179.00
STOCK COMP.	-2.42%	-0.32%	0.80%	-1.91%

TASA LIBOR - FED

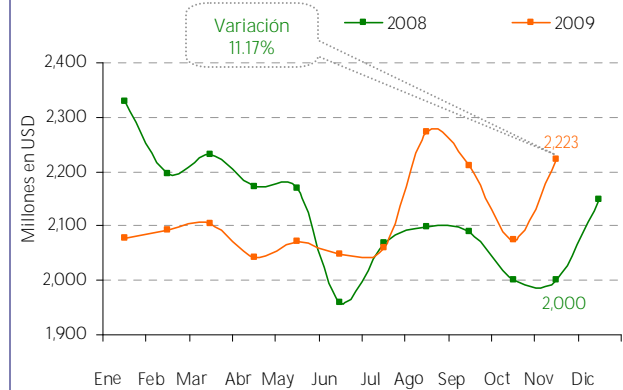
Fecha	3 meses	6 meses	1 año	Efectiva
22-Ene	0.25%	0.39%	0.88%	0.11%
26-Ene	0.25%	0.39%	0.86%	0.12%
27-Ene	0.25%	0.38%	0.84%	0.12%
28-Ene	0.25%	0.38%	0.84%	0.12%

INDICADORES ECONOMICOS -RD

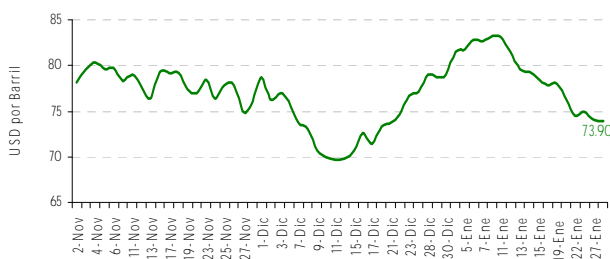
NUMERO DE TURISTAS MENSUALES



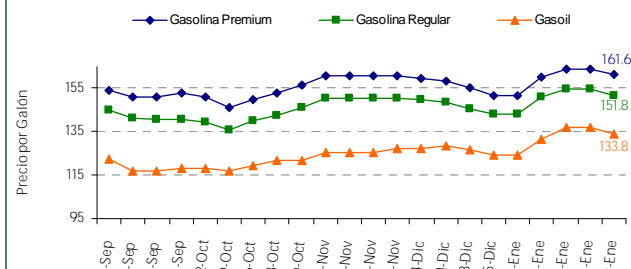
RESERVAS INTERNACIONALES ACUMULADA



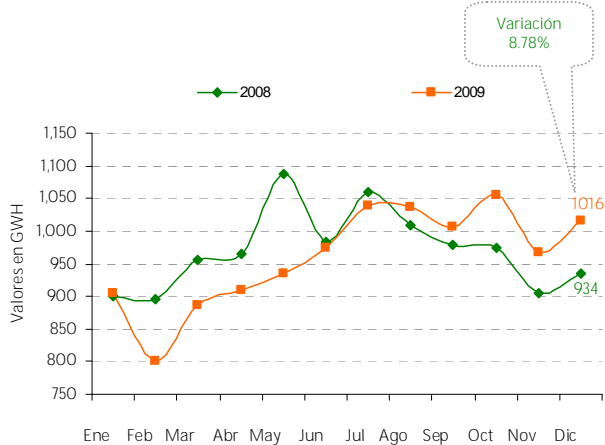
PRECIOS DEL CRUDO A FUTURO



COMBUSTIBLE



GENERACION DE ELECTRICIDAD MENSUAL (GWH)



REMESAS MENSUALES

