

Semana del 12 al 18 de Feb 2010

INFORMACIONES DE INTERES

Informe Trimestral de la Deuda Pública de la República Dominicana a Diciembre 2009

Al final del cuarto trimestre del 2009, el saldo de la deuda total del sector público no financiero (SPNF) fue de US\$13,239.3 millones, representando el 29.3% del PIB estimado para el 2009. El saldo de deuda del SPNF, se compone en 61.9% por deuda externa, y el 38.1% corresponde a deuda interna.

BC informa que llegada de turistas aumentó 5.81%

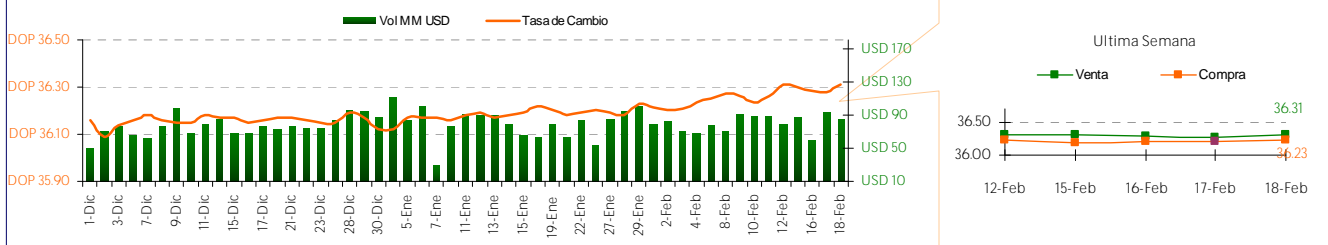
La llegada al país de pasajeros no residentes, experimentó un crecimiento de 5.81%, (en términos absolutos un incremento de 22,209 visitantes) con relación al mismo mes del 2009. De este resultado, las llegadas de extranjeros no residentes reflejan un aumento de 20,261 pasajeros, para un crecimiento de 5.86%, frente a enero de 2009.

Seminario Fundamentos de Valoración de Empresas: Medición y Creación de Valor.

Hotel Embajador, Salón Gran Consular
25 de marzo del 2010 - 8:00am a 1:00pm
Organizado por Bolsa de Valores de la República Dominicana
Información al 809-567-6694

INDICADORES MACROECONOMICOS

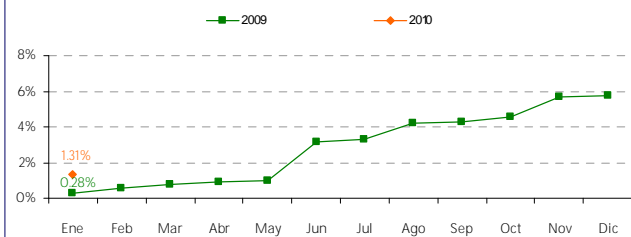
TASA DE CAMBIO



Devaluación

Fecha	Diaria	30 días	Año corrido	12 meses
12-Feb	0.13%	0.33%	0.70%	1.88%
15-Feb	-0.03%	0.30%	0.67%	1.79%
16-Feb	-0.04%	0.26%	0.63%	1.75%
17-Feb	-0.02%	0.15%	0.61%	1.76%
18-Feb	0.10%	0.26%	0.71%	1.80%

TASA ACUMULADA DE INFLACION



TASA DE CAMBIO INTERNACIONAL

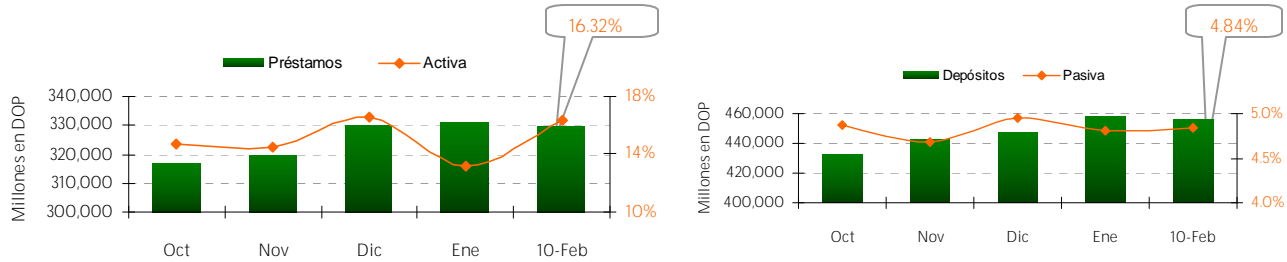
Fecha	USD/EUR	JPY/USD	JPY/EUR	USD/LBR	CHF/USD
12-Feb	1.3622	89.9550	122.5320	1.5684	1.0763
15-Feb	1.3656	89.8680	122.7260	1.5684	1.0737
16-Feb	1.3736	90.7260	124.6260	1.5773	1.0687
17-Feb	1.3574	90.8100	123.2690	1.5773	1.0793
18-Feb	1.3513	91.8250	124.0870	1.5430	1.0844

Semana del 12 al 18 de Feb 2010

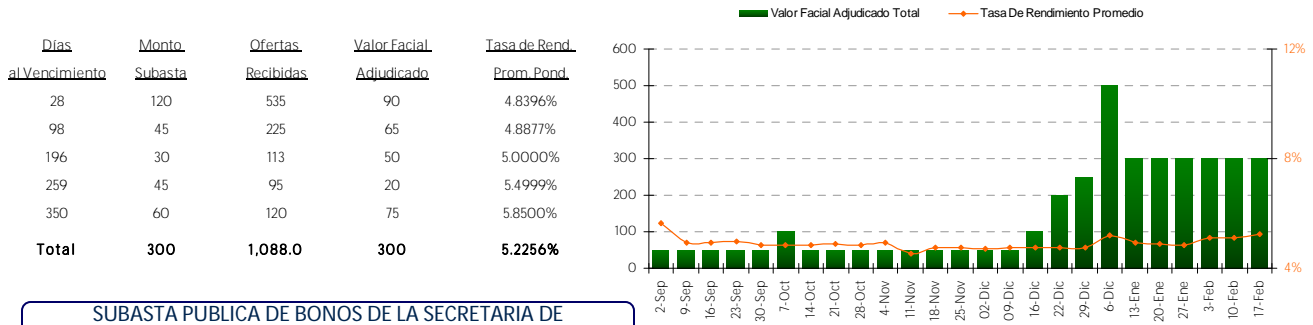
MERCADO DE CAPITALES

MERCADO LOCAL

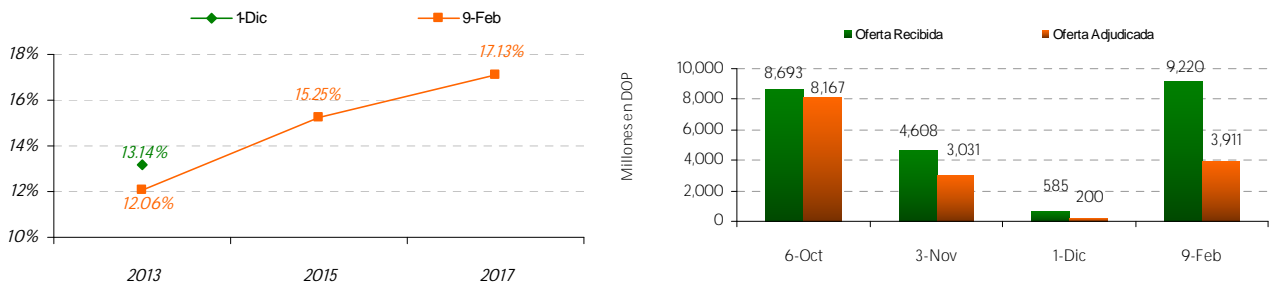
TASA DE INTERES (BANCOS MULTIPLES)



RESULTADO LETRAS BANCO CENTRAL (Millones DOP)

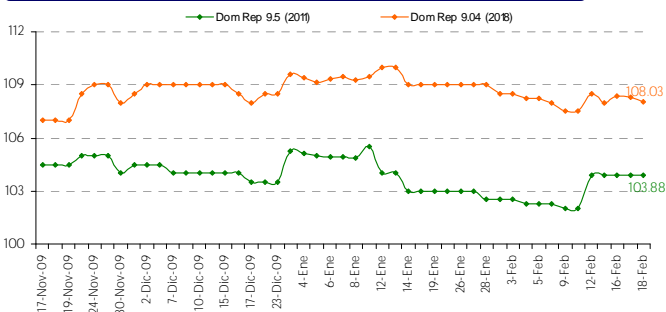


SUBASTA PUBLICA DE BONOS DE LA SECRETARIA DE HACIENDA

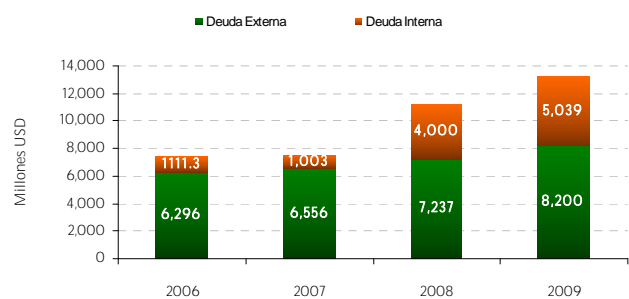


Calendario: [Subasta: http://www.creditopublico.gov.do/subastas/20100108_CalendarioSubastas2010.pdf](http://www.creditopublico.gov.do/subastas/20100108_CalendarioSubastas2010.pdf)

PRECIO BONOS SOBERANOS



DEUDA PUBLICA



El material contenido en esta comunicación es para propósitos de información únicamente. El contenido ha sido obtenido de fuentes de información públicas y consideradas creíbles. Sin perjuicio de lo anterior, BHD Valores no representa ni garantiza la exactitud de la misma, ni se compromete a actualizarla en caso de eventos futuros. Esta comunicación no constituye ninguna recomendación para tomar alguna decisión o acción de parte de los clientes. Ni Centro Financiero BHD ni ninguna de sus subsidiarias o afiliadas aceptan ningún reclamo por cualquier consecuencia basada u originada en el uso de la misma. BHD Valores, Puesto de Bolsa c/ Luis F. Thomén esq. Av. Winston Churchill, Torre BHD, 5to piso. Tel: (809)243-3600, Fax: (809)243-3491, Santo Domingo, Rep. Dom. Para obtener información adicional o sugerencias contactar a Ariadna Méndez, Tel. 809-243-3682 o al e-mail info@bhdvalores.com.do

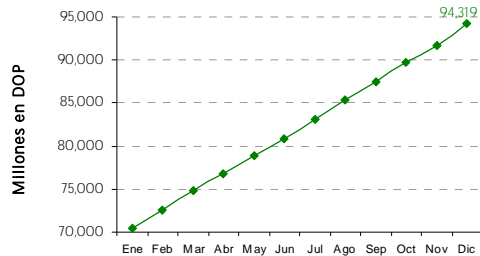
Semana del 12 al 18 de Feb 2010

MERCADO DE CAPITALES

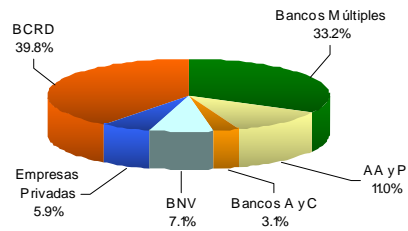
MERCADO LOCAL

FONDO CARTERA DE INVERSIONES AFP

Patrimonio de los Fondos de Pensiones del 2009
(Incluye al Fondo de Pensiones del BCRD)



Composición de Cartera de Inversiones
Diciembre 2009



EMISIONES EN CIRCULACION POR BHD VALORES

Emisor	Calificación FitchRatings	Títulos Valor Colocados	Vencimiento	Tasa de Interés	Tasa Actual	Revisión de Tasa	
EGE HAINA	BBB (dom)	USD 30 MM	22 Oct. 2010	Fija	1er. Tramo	8.00%	n/a
			26. May. 2011	Fija	2do. Tramo	8.50%	n/a
			22. Jul. 2011	Fija	3er. Tramo	8.50%	n/a
			22 Abr 2012	Fija	4to. Tramo	8.75%	n/a
			18 Dic 2012	Fija	5to. Tramo	7.75%	n/a
INEP	A (dom)	USD 30 MM	10-Sept. 2011	Fija	1er. y 2do. Tramo	6.75%	n/a
			07 May. 2011	Fija	3er. y 4to. Tramo	6.50%	n/a
			23 Jun. 2011	Fija	5to. Tramo	6.50%	n/a
			6 Jul. 2011	Fija	6to. Tramo	6.50%	n/a
BHD VALORES	AA- (dom)	DOP 250 MM	17 Mar. 2010	Variable	1er. y 2do. Tramo	7.68%	Dic 09 - Mar 10
			02 Nov. 2011	Fija	3er. y 4to. Tramo	11.00%	n/a
Motor Crédito	BBB (dom)	DOP 283.4 MM	20 Nov. 2011	Fija	5to., 6to. y 7mo. Tramo	10.00%	n/a
			16 Jul. 2012	Variable	3er. Tramo	8.32%	Ene - Abr 10
BANCO ADOPEM	A-(dom)	DOP 300 MM	25-Nov-12	Fija	4to. Tramo	12.50%	n/a
			11-Dic-12	Fija	5to. y 6to. Tramo	10.75%	n/a
			22 dic. 2011	Variable	1er. Tramo	8.18%	Dic 09 - Mar 10
Cervecería Nacional Dominicana	AA+(dom)	DOP 4,050 MM	23 Jul. 2012	Variable	2do. Tramo	7.90%	Ene - Abr 10
			25 Feb. 2013	Variable	3er. Tramo	8.38%	Feb - May 10
Cervecería Nacional Dominicana	AA+(dom)	DOP 4,050 MM	10 Abr. 2013	Fija	Serie C	5.00%	n/a
			10 Abr. 2013	Variable	Serie D,E,F	8.36%	Oct 09 - Abr 10

MERCADO MUNDIAL

BOLSAS MUNDIALES

	12-Feb	15-Feb	16-Feb	17-Feb	18-Feb
GERMANY	5,500.39	5,511.10	5,592.12	5,648.34	5,680.41
DAX	0.43%	0.19%	1.47%	1.0%	0.57%
SAO PAULO	65,854.97	65,854.97	65,854.97	67,284.57	67,836.08
BOVESPA	-0.41%	0.00%	0.00%	2.17%	0.82%
DOW JONES	10,099.14	10,099.14	10,268.81	10,309.24	10,392.90
IND. A VG	-0.44%	0.00%	1.68%	0.39%	0.81%
NASDAQ	2,183.53	2,183.53	2,214.19	2,226.29	2,241.71
STOCK COMP.	0.28%	0.00%	1.40%	0.55%	0.69%

TASA LIBOR - FED

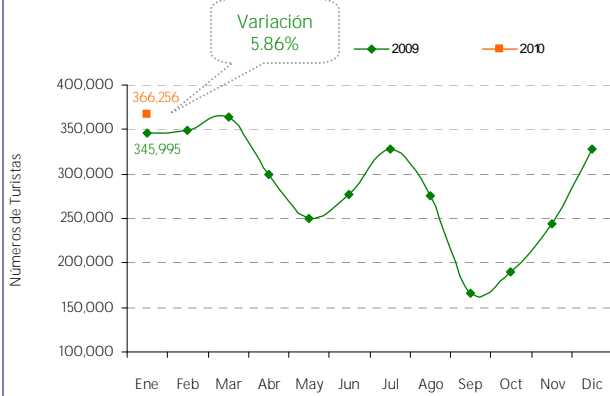
Fecha	3 meses	6 meses	1 año	Efectiva
12-Feb	0.25%	0.39%	0.86%	0.12%
15-Feb	0.25%	0.39%	0.85%	0.12%
16-Feb	0.25%	0.39%	0.85%	0.13%
17-Feb	0.25%	0.39%	0.85%	0.12%
18-Feb	0.25%	0.39%	0.85%	0.12%

El material contenido en esta comunicación es para propósitos de información únicamente. El contenido ha sido obtenido de fuentes de información públicas y consideradas creíbles. Sin perjuicio de lo anterior, BHD Valores no representa ni garantiza la exactitud de la misma, ni se compromete a actualizarla en caso de eventos futuros. Esta comunicación no constituye ninguna recomendación para tomar alguna decisión o acción de parte de los clientes. Ni Centro Financiero BHD ni ninguna de sus subsidiarias o afiliadas aceptan ningún reclamo por cualquier consecuencia basada u originada en el uso de la misma. BHD Valores, Puesto de Bolsa c/ Luis F. Thomén esq. Av. Winston Churchill, Torre BHD, 5to piso. Tel: (809)243-3600, Fax: (809)243-3491, Santo Domingo, Rep. Dom. Para obtener información adicional o sugerencias contactar a Ariadna Méndez, Tel. 809-243-3682 o al e-mail info@bhdvalores.com.do

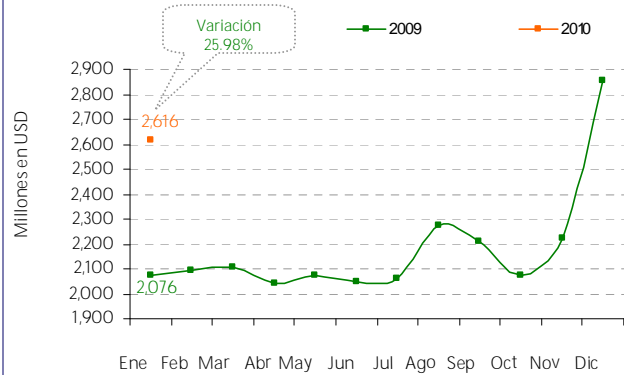
Semana del 12 al 18 de Feb 2010

INDICADORES ECONOMICOS -RD

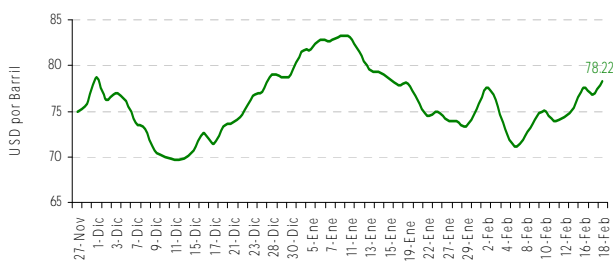
NUMERO DE TURISTAS MENSUALES



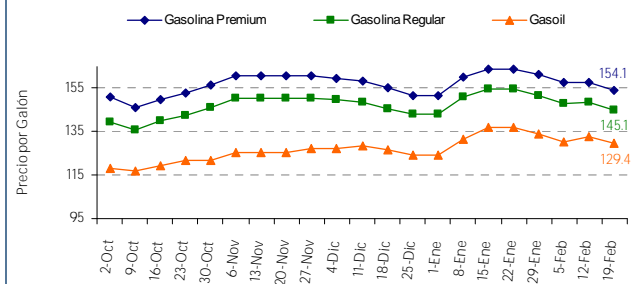
RESERVAS INTERNACIONALES ACUMULADA



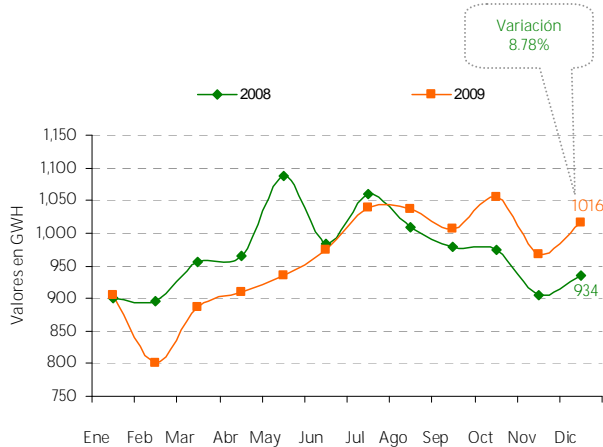
PRECIOS DEL CRUDO A FUTURO



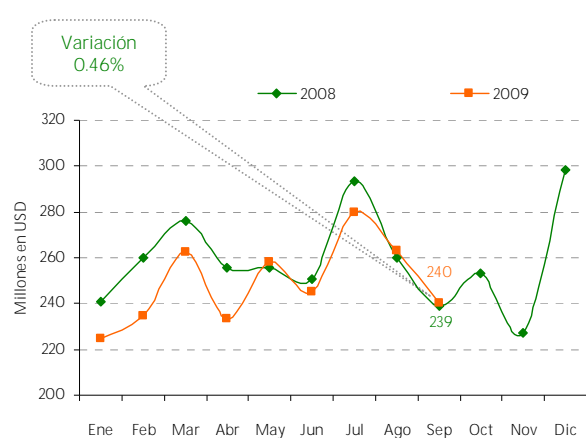
COMBUSTIBLE



GENERACION DE ELECTRICIDAD MENSUAL (GWH)



REMESAS MENSUALES



El material contenido en esta comunicación es para propósitos de información únicamente. El contenido ha sido obtenido de fuentes de información públicas y consideradas creíbles. Sin perjuicio de lo anterior, BHD Valores no representa ni garantiza la exactitud de la misma, ni se compromete a actualizarla en caso de eventos futuros. Esta comunicación no constituye ninguna recomendación para tomar alguna decisión o acción de parte de los clientes. Ni Centro Financiero BHD ni ninguna de sus subsidiarias o afiliadas aceptan ningún reclamo por cualquier consecuencia basada u originada en el uso de la misma. BHD Valores, Puesto de Bolsa c/ Luis F. Thomén esq. Av. Winston Churchill, Torre BHD, 5to piso. Tel: (809)243-3600, Fax: (809)243-3491, Santo Domingo, Rep. Dom. Para obtener información adicional o sugerencias contactar a Ariadna Méndez, Tel. 809-243-3682 o al e-mail info@bhdvalores.com.do