

Semana del 24 al 30 Julio 2009

INFORMACIONES DE INTERES

Fitch Ratifica Calificaciones de Riesgo Nacionales de Industrias Nacionales C. por A.

Fitch ratifica la calificación de riesgo nacional de largo plazo de Industrias Nacionales C. por A. (INCA) en el nivel AA-(dom) y la de corto plazo en el nivel F-1+ (dom).

Nota: La calificación AA- (dom) denota una muy baja expectativa de riesgo de crédito y una sólida capacidad de pago oportuno para con los compromisos financieros. Dicha capacidad no es significativamente vulnerable a eventos predecibles.

Link: <http://www.fitchdominicana.com/noticias/INCAPO709.pdf>

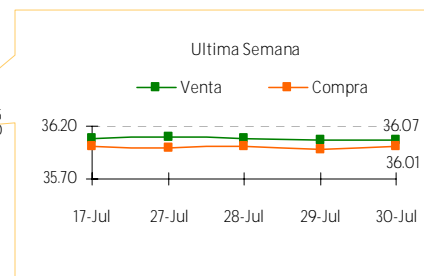
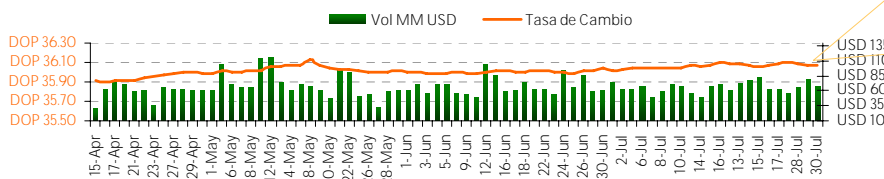
El Fondo Monetario Internacional proporciona nueva opción de créditos

Takatoshi Kato Gerente del FMI informó que los países de Centroamérica y República Dominicana cuentan con una nueva asignación de US\$1.4 mil millones, que representa cerca de 7% de las reservas internacionales actuales de estas naciones, estos recursos estarán disponibles a partir de este año.

Esta asignación obedece a una proporción de los recursos con los que cuenta el Fondo Monetario a raíz del apoyo recibido por los países industrializados conocidos como los G-20.

INDICADORES MACROECONOMICOS

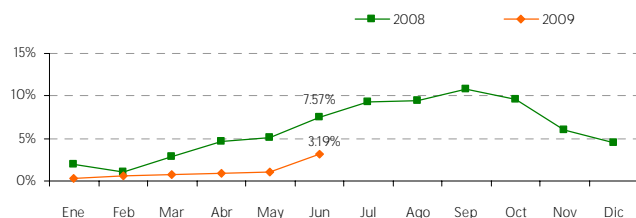
TASA DE CAMBIO



Devaluación

Fecha	Diaria	30 días	Año corrido	12 meses
17-Jul-09	0.03%	0.22%	1.95%	4.91%
27-Jul-09	0.06%	0.25%	2.01%	4.76%
28-Jul-09	0.06%	0.19%	1.95%	4.70%
29-Jul-09	0.03%	0.17%	1.92%	4.89%
30-Jul-09	0.00%	0.08%	1.92%	4.52%

TASA ACUMULADA DE INFLACION



TASA DE CAMBIO INTERNACIONAL

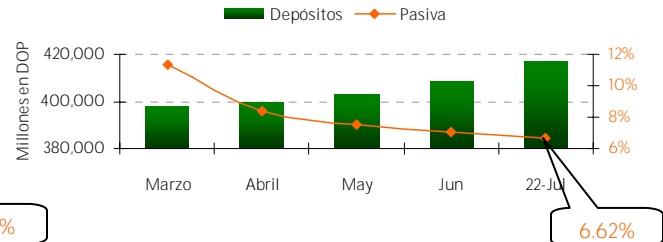
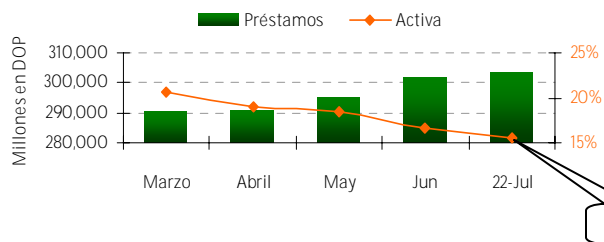
Fecha	USD/EUR	JPY/USD	JPY/EUR	USD/LBR	CHF/USD
17-Jul-09	1.4259	95.09	135.59	1.650	1.068
27-Jul-09	1.4259	95.09	135.59	1.650	1.068
28-Jul-09	1.4200	94.80	134.50	1.646	1.075
29-Jul-09	1.4054	95.23	133.84	1.649	1.089
30-Jul-09	1.4116	95.44	134.72	1.650	1.085

Semana del 24 al 30 Julio 2009

MERCADO DE CAPITALES

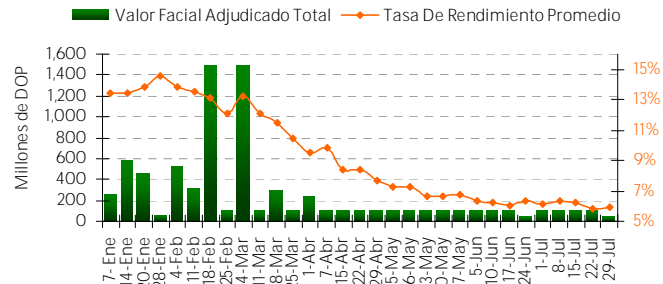
MERCADO LOCAL

TASA DE INTERES (BANCOS MULTIPLES)

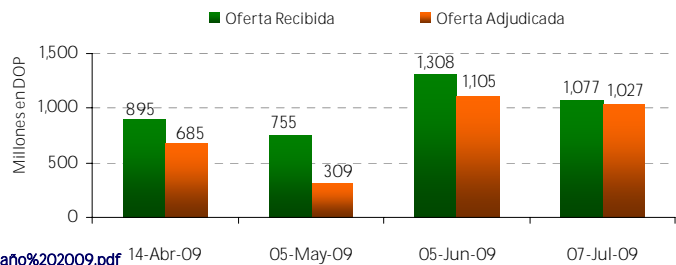
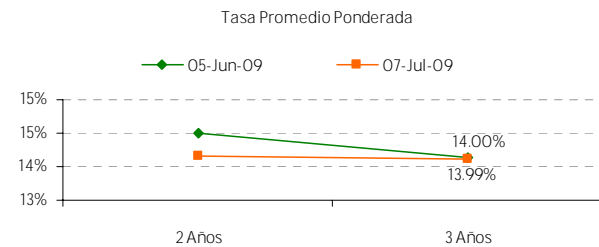


RESULTADO LETRAS BANCO CENTRAL (Millones DOP)

Días al Vencimiento	Monto Subasta	Oferas Recibidas	Valor Facial Adjudicado	Tasa de Rend. Prom. Pond.
28	15	30	30	5.9995%
70	10	10	10	5.9999%
140	5	157	10	6.7000%
231	10	5	n/a	n/a
301	10	10	n/a	n/a
Total	50	212	50	5.8896%

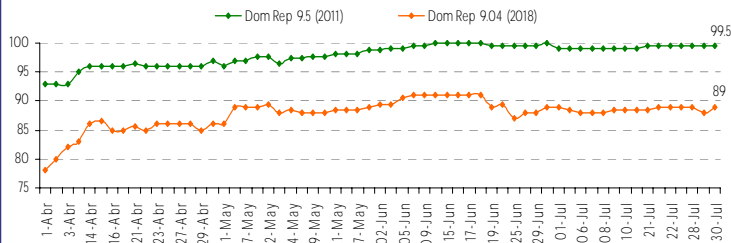


SUBASTA PUBLICA DE LA SECRETARIA DE HACIENDA

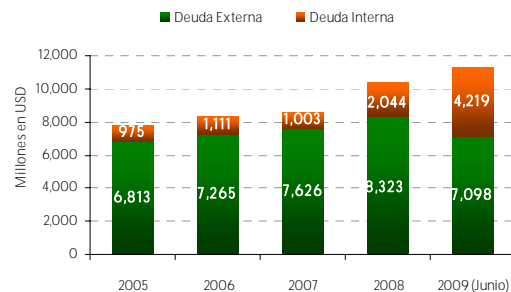


Calendario Subasta: <http://credtopublico.gov.do/subastas/Calendario%20Subastas%20año%202009.pdf>

PRECIO BONOS SOBERANOS



DEUDA PUBLICA



El material contenido en esta comunicación es para propósitos de información únicamente. El contenido ha sido obtenido de fuentes de información públicas y consideradas creíbles. Sin perjuicio de lo anterior, BHD Valores no representa ni garantiza la exactitud de la misma, ni se compromete a actualizarla en caso de eventos futuros. Esta comunicación no constituye ninguna recomendación para tomar alguna decisión o acción de parte de los clientes. Ni Centro Financiero BHD ni ninguna de sus subsidiarias o afiliadas aceptan ningún reclamo por cualquier consecuencia basada u originada en el uso de la misma. BHD Valores, Puesto de Bolsa c/ Luis F. Thomén esq. Av. Winston Churchill, Torre BHD, 5to piso. Tel: (809)243-3600, Fax: (809)243-3491, Santo Domingo, Rep. Dom. Para obtener información adicional o sugerencias contactar a Jesseilín Rodríguez, Tel. 809-243-3682 o al e-mail info@bhdvalores.com.do

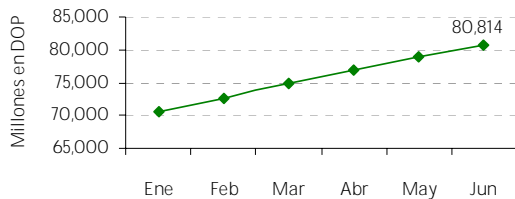
Semana del 24 al 30 Julio 2009

MERCADO DE CAPITALES

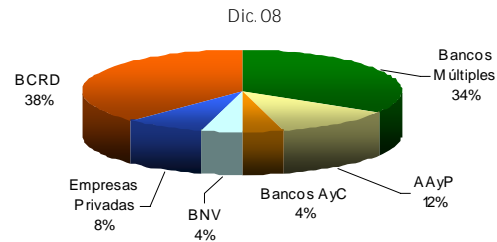
MERCADO LOCAL

FONDO CARTERA DE INVERSIONES AFP

Patrimonio de los Fondos de Pensiones del 2009
(Incluye al BCRD)



Composición de Cartera de Inversiones
Dic. 08



EMISIONES EN CIRCULACION POR BHD VALORES

Emisor	Calificación FitchRatings	Títulos Valor Colocados	Vencimiento	Tasa de Interés	Revisión de Tasa	Tasa
AES Andres	BBB (dom)	USD 25 MM	24 Dic. 2009	Fija	n/a	6.00%
BHD VALORES	AA - (dom)	DOP 350 MM	01 Oct. 2010	Fija	n/a	8.50%
			11 Dic. 2010	Fija	n/a	8.50%
			22 Oct. 2010	Fija	n/a	8.00%
EGE HAINA	BBB (dom)	USD 18 MM	22 Oct. 2010	Fija	n/a	8.50%
			26 May. 2011	Fija	n/a	8.50%
Molcr Crédito	BBB (dom)	DOP 150 MM	12 Nov. 2011	Fija	n/a	8.75%
			25 Nov. 2011	Fija	n/a	8.75%
			16 Jul. 2012	Variable	Jul - Oct. 09	10.76%
INDUSTRIAS NACIONALES, C. por A	AA - (dom)	USD 30 MM	7-May. 2011	Fija	n/a	6.50%
			23 Jun. 2011	Fija	n/a	6.50%
			10 Sep. 2011	Fija	n/a	6.75%
			22 dic. 2011	Variable	Jun - Sep 09	11.02%
BANCO ADOPEM	A-(dom)	DOP 300 MM	23 Jul. 2012	Variable	Jul - Oct. 09	10.34%
			25 Feb. 2013	Variable	May - Ago 09	12.1%
Cervecería Nacional Dominicana	AA+(dom)	DOP 4,050 MM	10 Abr. 2013	Fija	n/a	15.00%
			10 Abr. 2013	Variable	Abr - Oct 09	13.38%
INDUSTRIAS NACIONALES, C. por A	AA - (dom)	DOP 1000 MM	17 Mar. 2015	Variable	Junio - Sep 09	10.52%

MERCADO MUNDIAL

BOLSAS MUNDIALES

	17-Jul-09	27-Jul-09	28-Jul-09	29-Jul-09	30-Jul-09
GERMANY	5,262.02	5,262.02	5,270.32	5,298.13	5,324.81
DAX	0.29%	-0.64%	0.16%	0.53%	0.50%
SAO PAULO	54,457.29	54,358.52	54,350.30	53,734.53	54,478.43
BOVESPA	-1.96%	-0.18%	-0.02%	-1.13%	1.38%
DOW JONES	9,093.24	9,109.27	9,209.27	9,070.72	9,154.46
IND. AVG	2.49%	0.18%	1.10%	-1.50%	0.92%
NASDAQ	1,965.96	1,969.59	1,980.30	1,967.76	1,984.30
STOCK COMP.	0.29%	0.18%	0.54%	-0.63%	0.84%

TASA LIBOR - FED

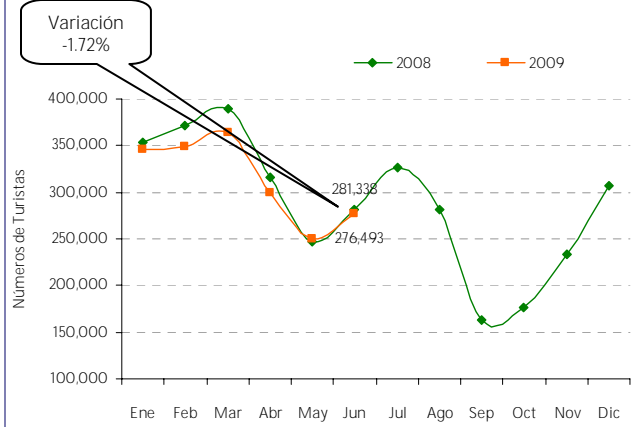
Fecha	TASA LIBOR			FED
	3 meses	6 meses	1 año	Efectiva
17-Jul-09	0.50%	0.95%	1.47%	0.14%
27-Jul-09	0.50%	0.95%	1.49%	0.16%
28-Jul-09	0.50%	0.95%	1.49%	0.15%
29-Jul-09	0.49%	0.94%	1.48%	0.17%
30-Jul-09	0.49%	0.93%	1.49%	0.17%

El material contenido en esta comunicación es para propósitos de información únicamente. El contenido ha sido obtenido de fuentes de información públicas y consideradas creíbles. Sin perjuicio de lo anterior, BHD Valores no representa ni garantiza la exactitud de la misma, ni se compromete a actualizarla en caso de eventos futuros. Esta comunicación no constituye ninguna recomendación para tomar alguna decisión o acción de parte de los clientes. Ni Centro Financiero BHD ni ninguna de sus subsidiarias o afiliadas aceptan ningún reclamo por cualquier consecuencia basada u originada en el uso de la misma. BHD Valores, Puesto de Bolsa c/ Luis F. Thomén esq. Av. Winston Churchill, Torre BHD, 5to piso. Tel: (809)243-3600, Fax: (809)243-3491, Santo Domingo, Rep. Dom. Para obtener información adicional o sugerencias contactar a Jesseilín Rodríguez, Tel. 809-243-3682 o al e-mail info@bhdvalores.com.do

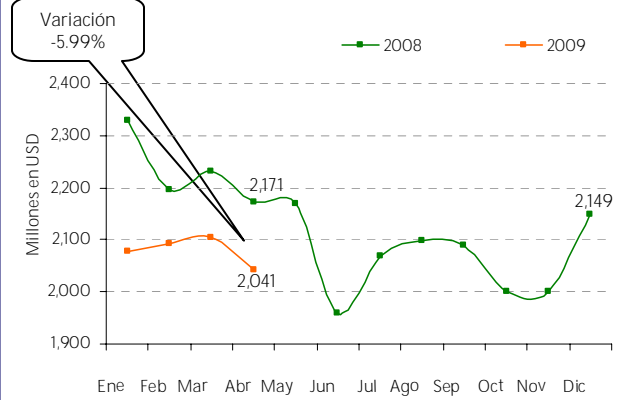
Semana del 24 al 30 Julio 2009

INDICADORES ECONOMICOS -RD

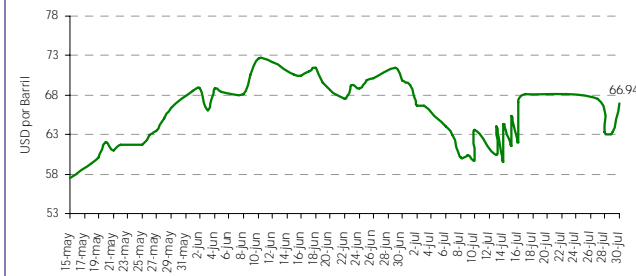
NUMERO DE TURISTAS MENSUALES



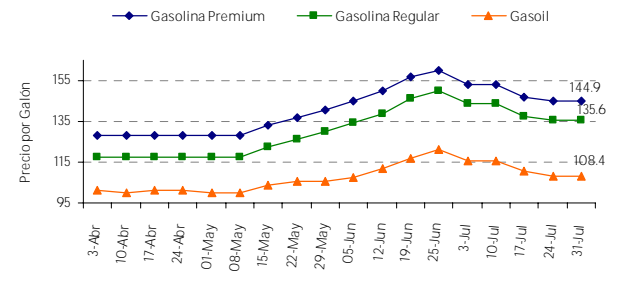
RESERVAS INTERNACIONALES ACUMULADA



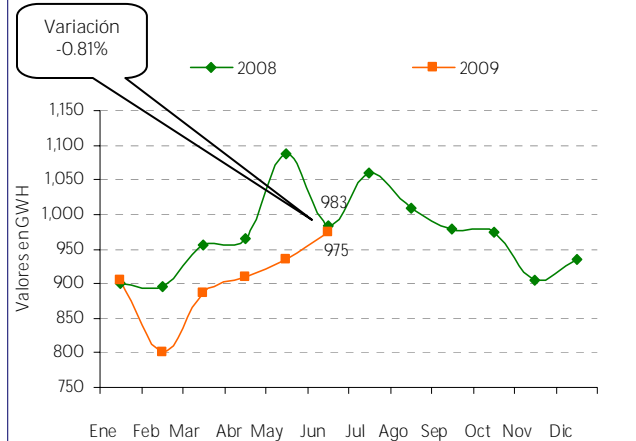
PRECIOS DEL CRUDO A FUTURO



COMBUSTIBLE



GENERACION DE ELECTRICIDAD MENSUAL (GWH)



REMESAS MENSUALES

