

Semana del 23 al 29 de Oct 2009

INFORMACIONES DE INTERES

Fitch Dominicana ratifica Calificaciones de Riesgo Nacionales de BHD Valores

Fitch Dominicana ratifica las calificaciones de riesgo nacionales de BHD Valores Puesto de Bolsa, S. A. en el nivel AA-(dom) y F-1+(dom) para el largo y corto plazo respectivamente. Asimismo, ratifica en AA-(dom) la calificación asignada a la emisión de Bonos Ordinarios de hasta 1.000 millones de pesos con plazos de 2, 3 y 5 años.

Colocado 100% del 4to tramo de Bonos Corporativos de EGE Haina en USD

EGE Haina finalizó con éxito la colocación del 4to. tramo de su emisión de Bonos Corporativos. La emisión por un total de USD6 millones fue colocada en su totalidad. Estos bonos pagan una tasa fija 8.75% anual, pagadera mensualmente, con un plazo de 30 meses.

Aviso de Prepago Bonos Ordinarios de BHD Valores.

BDO Ortega & Asociados anunció el viernes 30 de Octubre 2009, el prepago de Bonos Ordinarios emitidos por BHD Valores, para los tenedores de las series G, H, I, J, K, L y M.

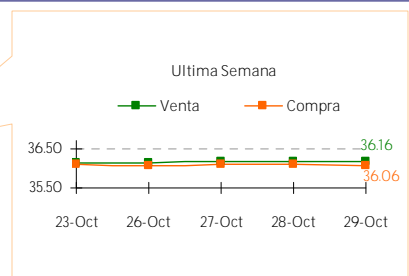
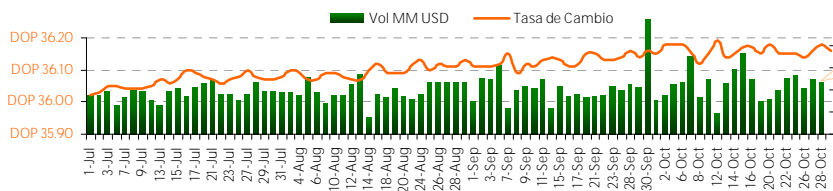
Las series G, H e I, por un monto de DOP 50,000,000.00 cada una, serán redimidas el día 1 de Diciembre de 2009 y su precio de ejecución será 100.21%.

Las series J, K, L y M, por un monto de DOP 50,000,000.00 cada una, serán redimidas el día 11 de Diciembre de 2009 y su precio de ejecución será 100.25%. El procedimiento de pago para todas las series se hará a través de CEVALDOM.

Para mayor información: Prospecto Sección 2.1.2.7.3 Opción Pago Anticipado. Pág. 26
<http://www.bhdvalores.com.do/cms/templates/mercado.asp?articleid=22&zoneid=2>

INDICADORES MACROECONOMICOS

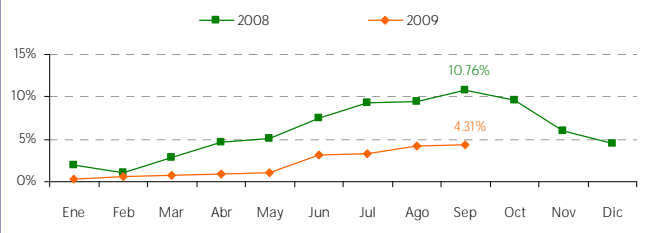
TASA DE CAMBIO



Fecha	Diaria	30 días	Año corrido	12 meses
23-Oct-09	0.00%	0.06%	2.15%	2.99%
26-Oct-09	-0.03%	0.00%	2.12%	2.90%
27-Oct-09	0.06%	0.00%	2.18%	2.96%
28-Oct-09	0.06%	0.06%	2.23%	3.02%
29-Oct-09	-0.06%	0.06%	2.18%	3.02%

Devaluación

TASA ACUMULADA DE INFLACION



TASA DE CAMBIO INTERNACIONAL

Fecha	USD/EUR	JPY/USD	JPY/EUR	USD/LBR	CHF/USD
23-Oct-09	1.5020	91.9200	138.0600	1.6337	1.0070
26-Oct-09	1.5020	91.9200	138.0600	1.6337	1.0070
27-Oct-09	1.4786	91.2150	134.8700	1.6337	1.0218
28-Oct-09	1.4730	90.7670	133.7030	1.6337	1.0255
29-Oct-09	1.4816	91.1850	135.1000	1.6337	1.0219

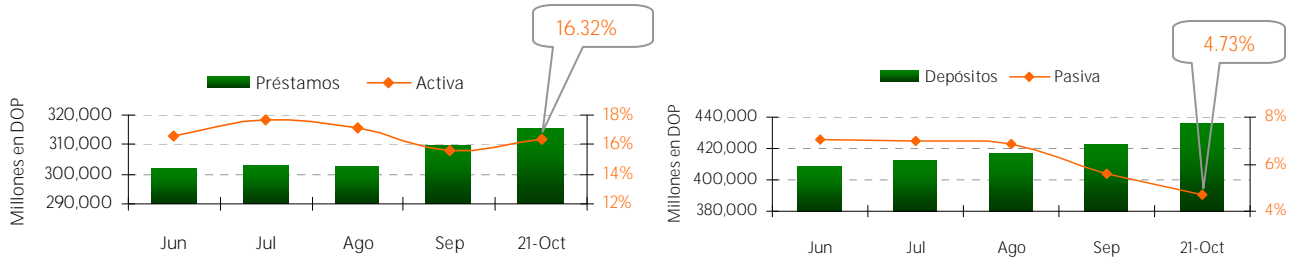
El material contenido en esta comunicación es para propósitos de información únicamente. El contenido ha sido obtenido de fuentes de información públicas y consideradas creíbles. Sin perjuicio de lo anterior, BHD Valores no representa ni garantiza la exactitud de la misma, ni se compromete a actualizarla en caso de eventos futuros. Esta comunicación no constituye ninguna recomendación para tomar alguna decisión o acción de parte de los clientes. Ni Centro Financiero BHD ni ninguna de sus subsidiarias o afiliadas aceptan ningún reclamo por cualquier consecuencia basada u originada en el uso de la misma. BHD Valores, Puesto de Bolsa c/ Luis F. Thomén esq. Av. Winston Churchill, Torre BHD, 5to piso. Tel: (809)243-3600, Fax: (809)243-3491, Santo Domingo, Rep. Dom. Para obtener información adicional o sugerencias contactar a Ariadna Méndez, Tel. 809-243-3682 o al e-mail info@bhdvalores.com.do

Semana del 23 al 29 de Oct 2009

MERCADO DE CAPITALES

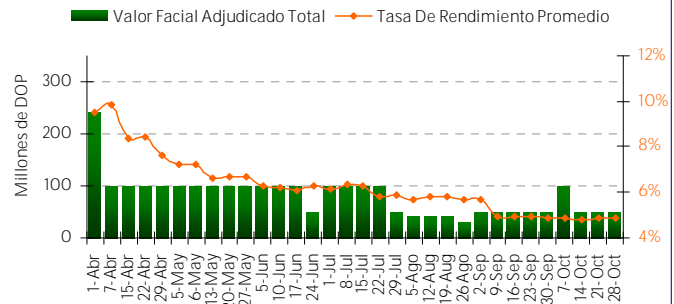
MERCADO LOCAL

TASA DE INTERES (BANCOS MULTIPLES)

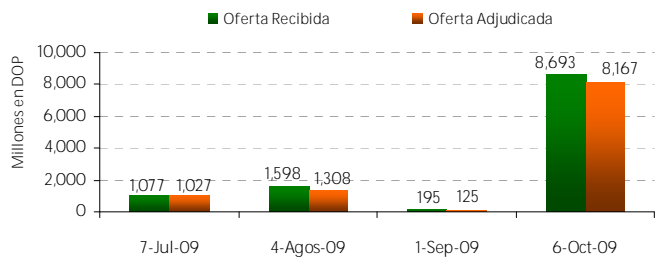
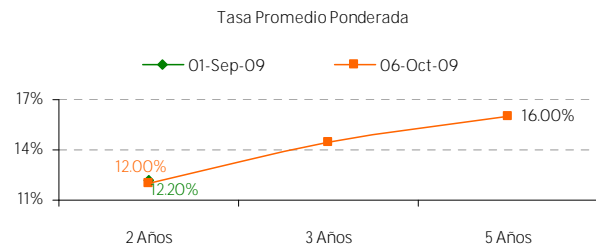


RESULTADO LETRAS BANCO CENTRAL (Millones DOP)

Días al Vencimiento	Monto Subasta	Ofertas Recibidas	Valor Facial Adjudicado	Tasa de Rend. Prom. Pond.
28	20	40	20	4.7502%
49	10	15	10	4.8499%
140	5	35	15	4.9600%
210	5	10	5	4.9501%
308	10	5	N/A	N/A
Total	50	105.0	50	4.8523%

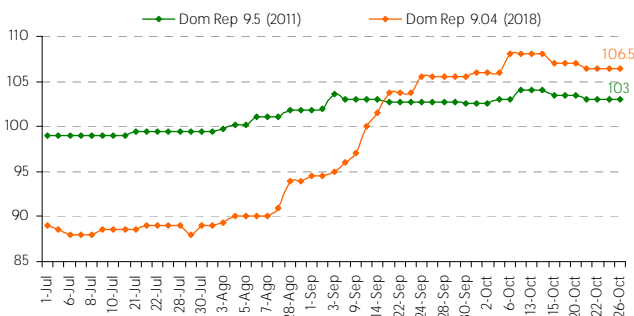


SUBASTA PUBLICA DE LA SECRETARIA DE HACIENDA

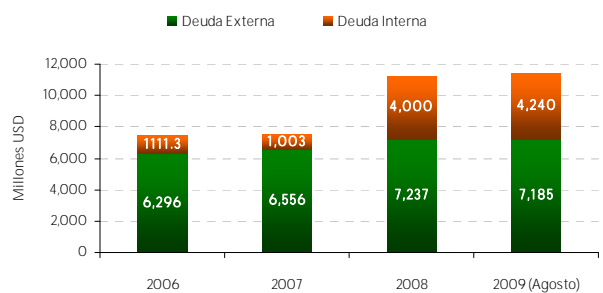


Calendario: <http://credtopublico.gov.do/subastas/Calendario%20Subastas%20año%202009.pdf>

PRECIO BONOS SOBERANOS



DEUDA PUBLICA



El material contenido en esta comunicación es para propósitos de información únicamente. El contenido ha sido obtenido de fuentes de información públicas y consideradas creíbles. Sin perjuicio de lo anterior, BHD Valores no representa ni garantiza la exactitud de la misma, ni se compromete a actualizarla en caso de eventos futuros. Esta comunicación no constituye ninguna recomendación para tomar alguna decisión o acción de parte de los clientes. Ni Centro Financiero BHD ni ninguna de sus subsidiarias o afiliadas aceptan ningún reclamo por cualquier consecuencia basada u originada en el uso de la misma. BHD Valores, Puesto de Bolsa c/ Luis F. Thomén esq. Av. Winston Churchill, Torre BHD, 5to piso. Tel: (809)243-3600, Fax: (809)243-3491, Santo Domingo, Rep. Dom. Para obtener información adicional o sugerencias contactar a Ariadna Méndez, Tel. 809-243-3682 o al e-mail info@bhdvalores.com.do

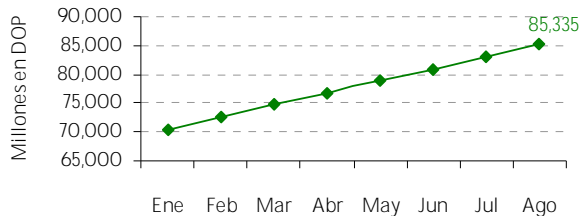
Semana del 23 al 29 de Oct 2009

MERCADO DE CAPITALES

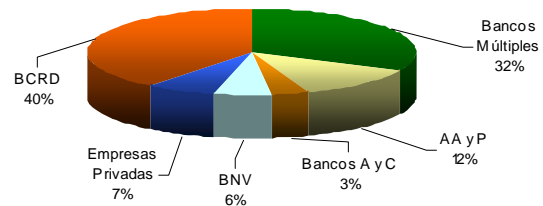
MERCADO LOCAL

FONDO CARTERA DE INVERSIONES AFP

Patrimonio de los Fondos de Pensiones del 2009
(Incluye al BCRD)



Composición de Cartera de Inversiones
Jun. 09



EMISIONES EN CIRCULACION POR BHD VALORES

Emisor	Calificación FitchRating	Titulos Valor Colocados	Vencimiento	Tasa de Interés	Tasa Actual	Revisión de Tasa
AES Andres	BBB(dom)	USD 25 MM	24 Dic. 2009	Fija	3er.Tramo	6.00%
			22 Oct. 2010	Fija	1er.Tramo	8.00%
EGE HAINA	BBB(dom)	USD 24 MM	26. May. 2011	Fija	2do.Tramo	8.50%
			22. Jul. 2011	Fija	3er.Tramo	8.50%
			22 Abr. 2012	Fija	4to.Tramo	8.75%
			10-Sept. 2011	Fija	1er. y 2do. Tramo	6.75%
INCA	AA-(dom)	USD 30 MM	07 May. 2011	Fija	3er. y 4to. Tramo	6.50%
			23 Jun. 2011	Fija	5to. Tramo	6.50%
			6 Jul. 2011	Fija	6to. Tramo	6.50%
BHD VALORES	AA-(dom)	DOP 350 MM	17 Mar. 2015	Variable	1er. y 2do. Tramo	9.87%
			01 Dic. 2009	Fija	1er.Tramo	8.50%
Motor Crédito	BBB (dom)	DOP 150 MM	11 Dic. 2009	Fija	2do.Tramo	8.50%
			12 Dic. 2009	Fija	1er.Tramo	8.75%
			25 Nov. 2009	Fija	2do.Tramo	8.75%
BANCO ADOPEM	A-(dom)	DOP 300 MM	16 Jul. 2012	Variable	3er.Tramo	9.36%
			22 dic. 2011	Variable	1er.Tramo	10.37%
Cervecería Nacional Dominicana	AA+(dom)	DOP 4,050 MM	23 Jul. 2012	Variable	2do.Tramo	8.94%
			25 Feb. 2013	Variable	3er.Tramo	10.73%
			10 Abr. 2013	Fija	Serie C	5.00%
			10 Abr. 2013	Variable	Serie D,E,F	8.36%

MERCADO MUNDIAL

BOLSAS MUNDIALES

	23-Oct-09	26-Oct-09	27-Oct-09	28-Oct-09	29-Oct-09
GERMANY	5,764.83	5,764.83	5,557.62	5,489.81	5,559.80
DAX	-0.93%	-1.93%	-1.70%	-1.22%	1.27%
SAO PAULO	65,058.84	65,085.55	63,161.00	60,162.31	63,720.58
BOVESPA	-1.96%	0.04%	-2.96%	-4.75%	5.9%
DOW JONES	9,972.18	9,867.96	9,882.17	9,762.69	9,962.58
IND. AVG	2.49%	-1.05%	0.14%	-1.2%	2.05%
NASDAQ	2,154.47	2,141.85	2,116.09	2,059.61	2,097.55
STOCK COMP.	0.29%	-0.59%	-1.20%	-2.67%	1.84%

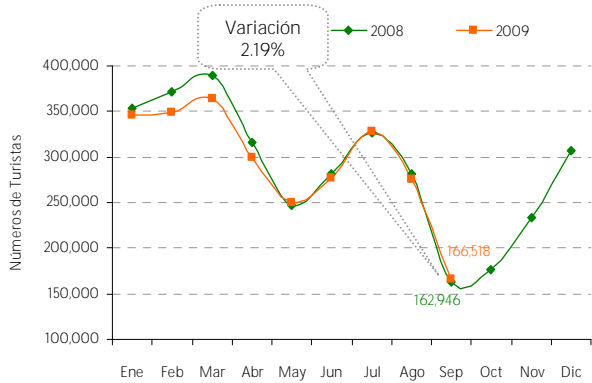
TASA LIBOR - FED

Fecha	3 meses	6 meses	1 año	Efectiva
23-Oct-09	0.28%	0.58%	1.23%	0.11%
26-Oct-09	0.28%	0.58%	1.24%	0.12%
27-Oct-09	0.28%	0.58%	1.24%	0.11%
28-Oct-09	0.28%	0.58%	1.24%	0.11%
29-Oct-09	0.28%	0.57%	1.21%	0.11%

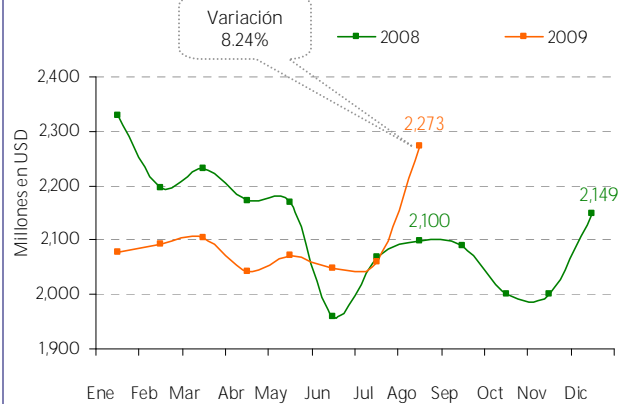
El material contenido en esta comunicación es para propósitos de información únicamente. El contenido ha sido obtenido de fuentes de información públicas y consideradas creíbles. Sin perjuicio de lo anterior, BHD Valores no representa ni garantiza la exactitud de la misma, ni se compromete a actualizarla en caso de eventos futuros. Esta comunicación no constituye ninguna recomendación para tomar alguna decisión o acción de parte de los clientes. Ni Centro Financiero BHD ni ninguna de sus subsidiarias o afiliadas aceptan ningún reclamo por cualquier consecuencia basada u originada en el uso de la misma. BHD Valores, Puesto de Bolsa c/ Luis F. Thomén esq. Av. Winston Churchill, Torre BHD, 5to piso. Tel: (809)243-3600, Fax: (809)243-3491, Santo Domingo, Rep. Dom. Para obtener información adicional o sugerencias contactar a Ariadna Méndez, Tel. 809-243-3682 o al e-mail info@bhdvalores.com.do

INDICADORES ECONOMICOS -RD

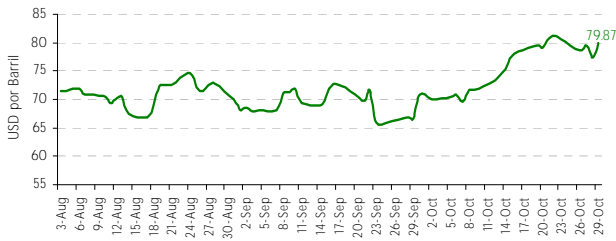
NUMERO DE TURISTAS MENSUALES



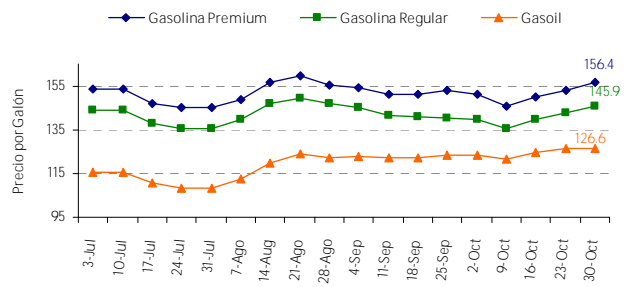
RESERVAS INTERNACIONALES ACUMULADA



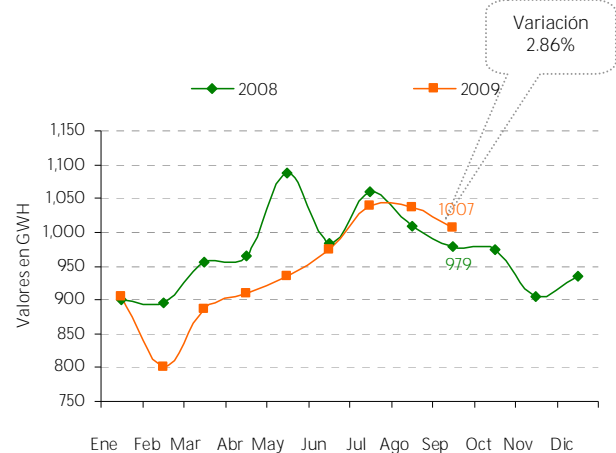
PRECIOS DEL CRUDO A FUTURO



COMBUSTIBLE



GENERACION DE ELECTRICIDAD MENSUAL (GWH)



REMESAS MENSUALES

