

Semana del 24 al 30 de Dic 2009

INFORMACIONES DE INTERES

BCRD informa que el crédito al sector privado creció RD\$33,000 millones en abril-noviembre 2009.

El crédito bancario al sector privado creció RD\$33,000 millones de pesos durante el periodo abril-noviembre de 2009, de los cuales RD\$30,000 millones fueron créditos en moneda nacional y RD\$3,000 millones en moneda extranjera.

Nota económica de Diciembre 2009

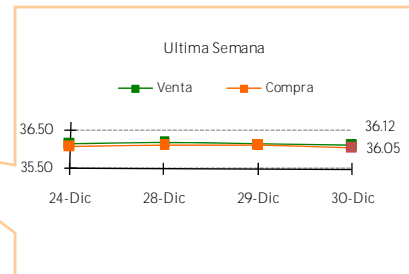
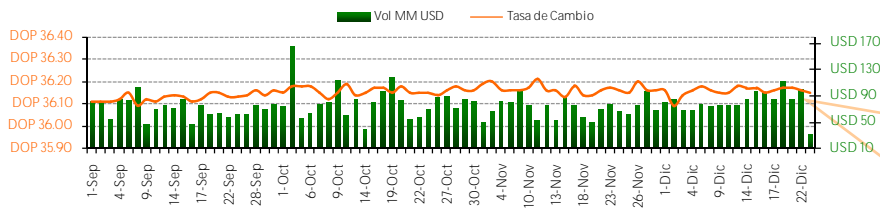
El Banco Central de la República Dominicana, en su reunión de política monetaria del 29 de diciembre, decidió mantener sin variación la Tasa de Política Monetaria (Depósitos Remunerados de Corto Plazo - Overnight) en 4.00% y la Tasa de Interés Lombarda en 9.50% anual, adjudicando estas fundamentalmente, al comportamiento de los principales determinantes de la inflación.

Se estima que la inflación al cierre de 2009 quedaría en el límite inferior del rango de 6.0%-7.0%

Que el espíritu de la navidad derrame amor y alegría en todos los hogares y que el año 2009 venga colmado de paz y abundancia, son los deseos de BHD Valores, Puesto de Bolsa.

INDICADORES MACROECONOMICOS

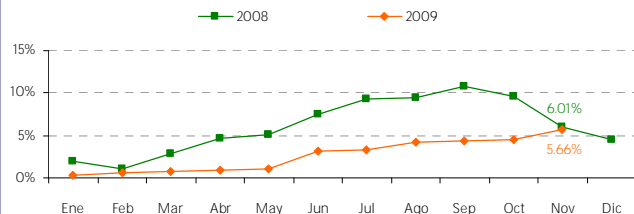
TASA DE CAMBIO



Devaluación

Fecha	Diaria	30 días	Año corrido	12 meses
24-Dic	0.00%	-0.03%	2.15%	2.38%
28-Dic	0.11%	0.08%	2.26%	2.41%
29-Dic	-0.06%	0.03%	2.21%	2.35%
30-Dic	-0.14%	-0.11%	2.06%	2.15%

TASA ACUMULADA DE INFLACION



TASA DE CAMBIO INTERNACIONAL

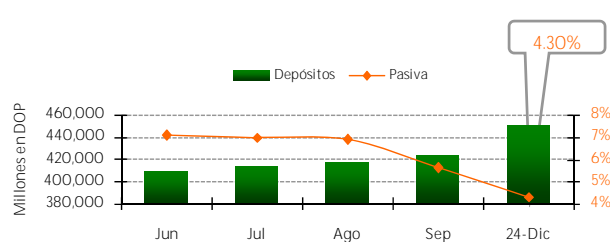
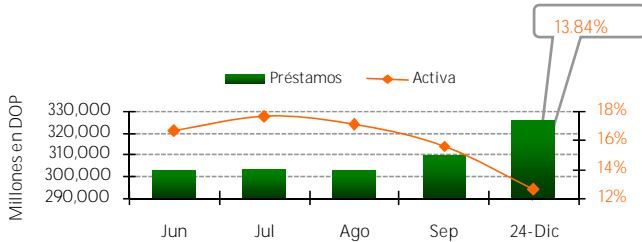
Fecha	USD/EUR	JPY/USD	JPY/EUR	USD/LBR	CHF/USD
24-Dic	1.4404	91.5340	131.8460	1.5971	1.0340
28-Dic	1.4447	91.7100	132.4930	1.5993	1.0283
29-Dic	1.4335	92.2660	132.2660	1.5859	1.0384
30-Dic	1.4406	92.3900	133.0920	1.6226	1.0298

Semana del 24 al 30 de Dic 2009

MERCADO DE CAPITALES

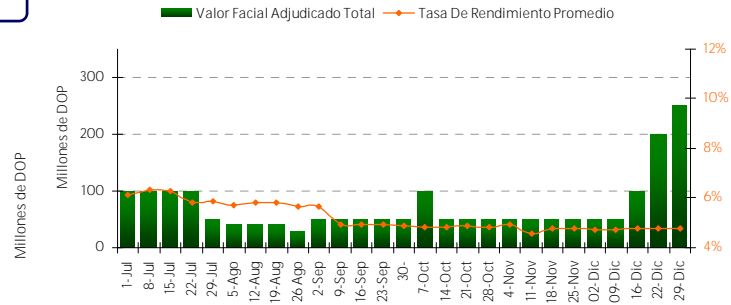
MERCADO LOCAL

TASA DE INTERES (BANCOS MULTIPLES)

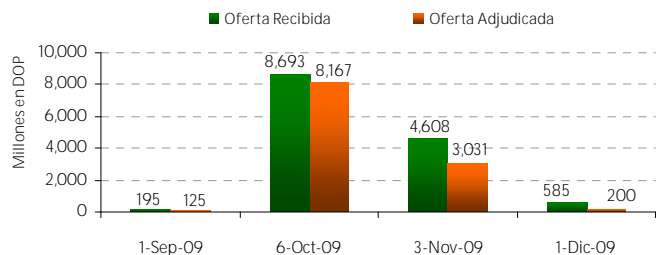
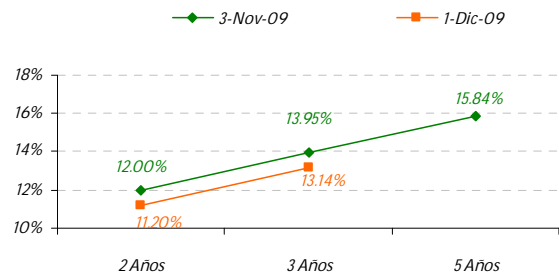


RESULTADO LETRAS BANCO CENTRAL (Millones DOP)

Días al Vencimiento	Monto Subasta	Ofertas Recibidas	Valor Facial Adjudicado	Tasa de Rend. Prom. Pond.
30	100	15	N/A	N/A
79	30	5	N/A	N/A
149	30	5	N/A	N/A
247	30	5	N/A	N/A
310	60	8	N/A	N/A
Total	250	38.0	0	N/A

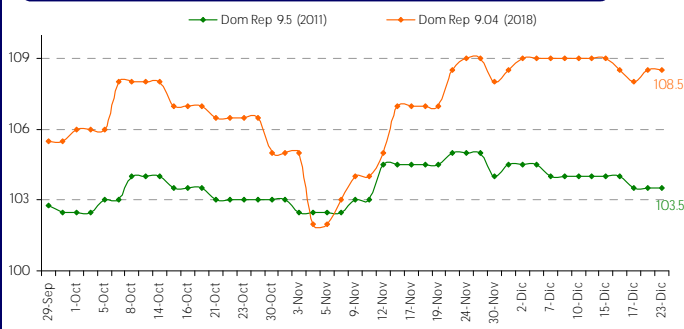


SUBASTA PUBLICA DE LA SECRETARIA DE HACIENDA

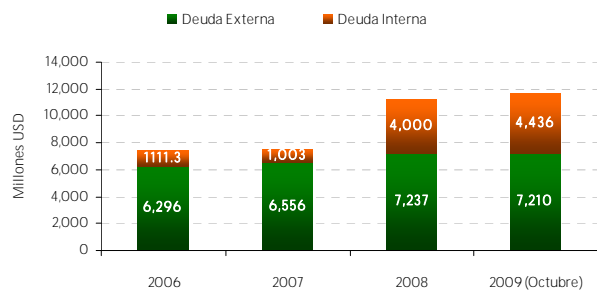


Calendario: <http://creditopublico.gov.do/subastas/Calendario%20Subastas%20año%202009.pdf>

PRECIO BONOS SOBERANOS



DEUDA PUBLICA



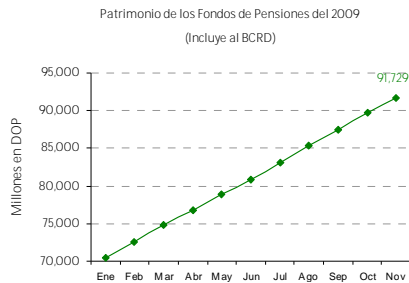
El material contenido en esta comunicación es para propósitos de información únicamente. El contenido ha sido obtenido de fuentes de información públicas y consideradas creíbles. Sin perjuicio de lo anterior, BHD Valores no representa ni garantiza la exactitud de la misma, ni se compromete a actualizarla en caso de eventos futuros. Esta comunicación no constituye ninguna recomendación para tomar alguna decisión o acción de parte de los clientes. Ni Centro Financiero BHD ni ninguna de sus subsidiarias o afiliadas aceptan ningún reclamo por cualquier consecuencia basada u originada en el uso de la misma. BHD Valores, Puesto de Bolsa c/ Luis F. Thomén esq. Av. Winston Churchill, Torre BHD, 5to piso. Tel: (809)243-3600, Fax: (809)243-3491, Santo Domingo, Rep. Dom. Para obtener información adicional o sugerencias contactar a Ariadna Méndez, Tel. 809-243-3682 o al e-mail info@bhdvalores.com.do

Semana del 24 al 30 de Dic 2009

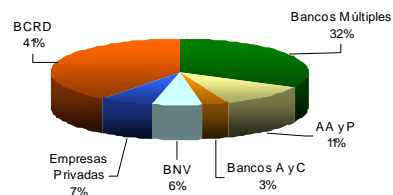
MERCADO DE CAPITALES

MERCADO LOCAL

FONDO CARTERA DE INVERSIONES AFP



Composición de Cartera de Inversiones
Sept. 09



EMISIONES EN CIRCULACION POR BHD VALORES

Emisor	Calificación FitchRatings	Títulos Valor Colocados	Vencimiento	Tasa de Interés	Tasa Actual	Revisión de Tasa	
EGE HAINA	BBB (dom)	USD 24 MM	22 Oct. 2010	Fija	1er. Tramo	8.00%	n/a
			26. May. 2011	Fija	2do. Tramo	8.50%	n/a
			22. Jul. 2011	Fija	3er. Tramo	8.50%	n/a
			22 Abr. 2012	Fija	4to. Tramo	8.75%	n/a
			18 Dic. 2012	Fija	5to. Tramo	7.75%	n/a
INLP	A (dom)	USD 30 MM	10-Sept. 2011	Fija	1er. y 2do. Tramo	6.75%	n/a
			07 May. 2011	Fija	3er. y 4to. Tramo	6.50%	n/a
			23 Jun. 2011	Fija	5to. Tramo	6.50%	n/a
			6 Jul. 2011	Fija	6to. Tramo	6.50%	n/a
BHD VALORES	AA- (dom)	DOP 1000 MM	17 Mar. 2015	Variable	1er. y 2do. Tramo	9.87%	Sept - Dic 09
			02 Nov. 2011	Fija	3er. y 4to. Tramo	10.00%	n/a
Molior Crédito	BBB (dom)	DOP 259.3 MM	20 Nov. 2011	Fija	5to., 6to. y 7mo. Tramo	10.00%	n/a
			12 Dic. 2009	Fija	1er. Tramo	10.75%	n/a
			16 Jul. 2012	Variable	3er. Tramo	9.36%	Oct. 09 - Ene 10
			25-Nov-12	Fija	4to. Tramo	12.50%	n/a
BANCO ADOPEM	A-(dom)	DOP 300 MM	11-Dic-12	Fija	5to. Y 6to. Tramo	10.75%	n/a
			22 dic. 2011	Variable	1er. Tramo	10.37%	Sept - Dic 09
			23 Jul. 2012	Variable	2do. Tramo	8.94%	Jul - Oct. 09
Cervecería Nacional Dominicana	AA+(dom)	DOP 4,050 MM	25 Feb. 2013	Variable	3er. Tramo	10.73%	Ago - Nov 09
			10 Abr. 2013	Fija	Serie C	15.00%	n/a
			10 Abr. 2013	Variable	Serie D,E,F	8.36%	Oct 09 - Abr 10

MERCADO MUNDIAL

BOLSAS MUNDIALES

	24-Dic	28-Dic	29-Dic	30-Dic
GERMANY	6,002.25	6,021.31	5,965.22	5,957.43
DAX	0.75%	0.32%	-0.93%	-0.13%
SAO PAULO	67,588.86	67,901.70	68,296.04	68,588.41
BOVESPA	0.00%	0.46%	0.58%	0.43%
DOW JONES	10,520.10	10,547.08	10,545.41	10,548.51
IND. A VG	0.51%	0.26%	-0.02%	0.03%
NASDAQ	2,285.69	2,291.08	2,288.40	2,291.28
STOCK COMP.	0.71%	0.24%	-0.12%	0.13%

TASA LIBOR - FED

Fecha	3 meses	6 meses	1 año	Efectiva
24-Dic	0.25%	0.43%	0.97%	0.11%
28-Dic	0.25%	0.43%	0.98%	0.12%
29-Dic	0.25%	0.43%	0.98%	0.12%
30-Dic	0.25%	0.43%	100%	0.12%

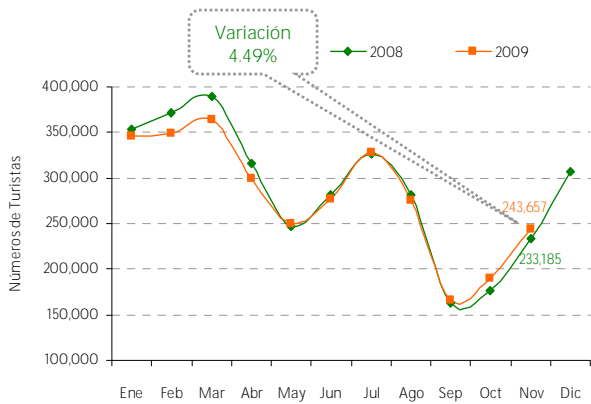
El material contenido en esta comunicación es para propósitos de información únicamente. El contenido ha sido obtenido de fuentes de información públicas y consideradas creíbles. Sin perjuicio de lo anterior, BHD Valores no representa ni garantiza la exactitud de la misma, ni se compromete a actualizarla en caso de eventos futuros. Esta comunicación no constituye ninguna recomendación para tomar alguna decisión o acción de parte de los clientes. Ni Centro Financiero BHD ni ninguna de sus subsidiarias o afiliadas aceptan ningún reclamo por cualquier consecuencia basada u originada en el uso de la misma. BHD Valores, Puesto de Bolsa c/ Luis F. Thomén esq. Av. Winston Churchill, Torre BHD, 5to piso. Tel: (809)243-3600, Fax: (809)243-3491, Santo Domingo, Rep. Dom. Para obtener información adicional o sugerencias contactar a Ariadna Méndez, Tel. 809-243-3682 o al e-mail info@bhdvalores.com.do



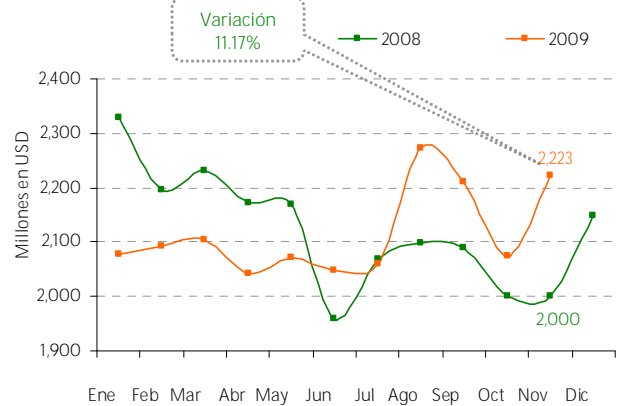
Semana del 24 al 30 de Dic 2009

INDICADORES ECONOMICOS -RD

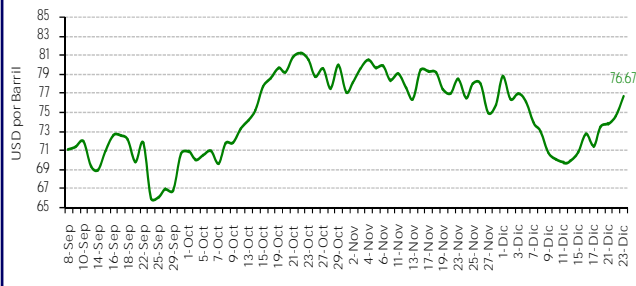
NUMERO DE TURISTAS MENSUALES



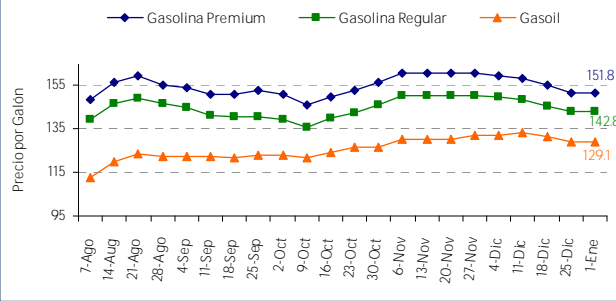
RESERVAS INTERNACIONALES ACUMULADA



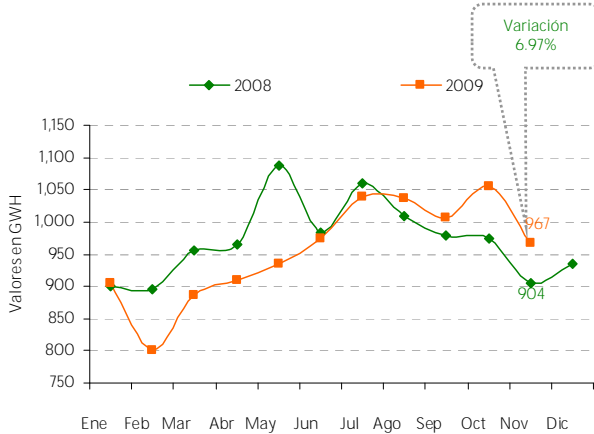
PRECIOS DEL CRUDO A FUTURO



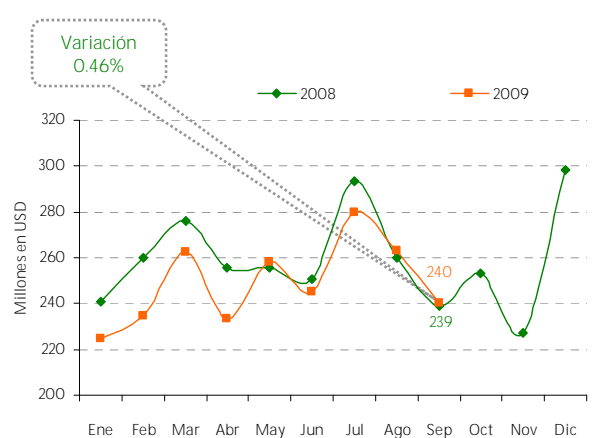
COMBUSTIBLE



GENERACION DE ELECTRICIDAD MENSUAL (GWH)



REMESAS MENSUALES



El material contenido en esta comunicación es para propósitos de información únicamente. El contenido ha sido obtenido de fuentes de información públicas y consideradas creíbles. Sin perjuicio de lo anterior, BHD Valores no representa ni garantiza la exactitud de la misma, ni se compromete a actualizarla en caso de eventos futuros. Esta comunicación no constituye ninguna recomendación para tomar alguna decisión o acción de parte de los clientes. Ni Centro Financiero BHD ni ninguna de sus subsidiarias o afiliadas aceptan ningún reclamo por cualquier consecuencia basada u originada en el uso de la misma. BHD Valores, Puesto de Bolsa c/ Luis F. Thomén esq. Av. Winston Churchill, Torre BHD, 5to piso. Tel: (809)243-3600, Fax: (809)243-3491, Santo Domingo, Rep. Dom. Para obtener información adicional o sugerencias contactar a Ariadna Méndez, Tel. 809-243-3682 o al e-mail info@bhdvalores.com.do