

Semana del 19 al 25 de Feb 2010

INFORMACIONES DE INTERES

Banco Central recibe Proyecto de Ley sobre Mercado Hipotecario

El pasado 24 de febrero, fue recibida por el gobernador del Banco Central, la nueva versión del Proyecto de Ley para el Desarrollo del Mercado Hipotecario en República Dominicana. Dicho proyecto de ley fue coordinado por la Dirección General de Aduanas, en conjunto con los superintendentes de bancos, pensiones y valores, y la asociación de bancos.

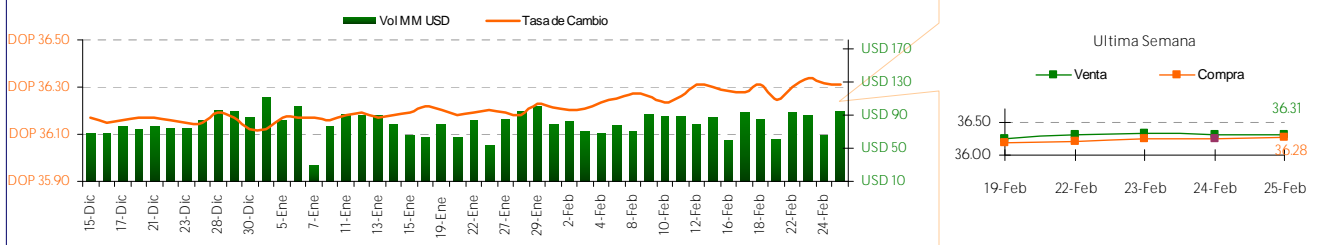
Próxima Subasta de Bonos de la Secretaría de Hacienda: Martes 2 de marzo de 2010

Serie	Monto a Subastar	Fecha de Vencimiento	Serie	Monto a Subastar	Fecha de Vencimiento
SEH1-2013	404,600,000	08 Febrero 2013	LET1-2010	50,000,000	07 Mayo 2010
SEH1-2015	3,300,000,000	06 Febrero 2015	LET2-2010	50,000,000	09 Julio 2010
SEH1-2017	3,650,000,000	10 Febrero 2017			

Calendario Subasta: http://www.creditopublico.gov.do/subastas/20100108_CalendarioSubastas2010.pdf

INDICADORES MACROECONOMICOS

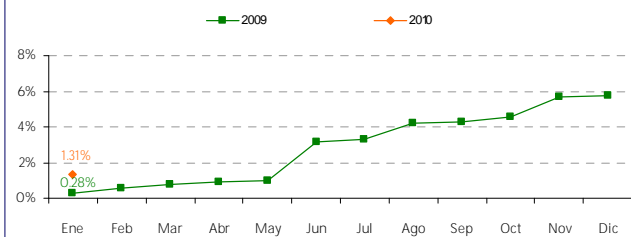
TASA DE CAMBIO



Devaluación

Fecha	Diaria	30 días	Año corrido	12 meses
19-Feb	-0.19%	0.13%	0.52%	159%
22-Feb	0.16%	0.31%	0.68%	169%
23-Feb	0.10%	0.41%	0.78%	178%
24-Feb	-0.06%	0.32%	0.71%	169%
25-Feb	0.00%	0.31%	0.71%	169%

TASA ACUMULADA DE INFLACION



TASA DE CAMBIO INTERNACIONAL

Fecha	USD/EUR	JPY/USD	JPY/EUR	USD/LBR	CHF/USD
19-Feb	1.3605	91.3300	124.2580	1.5468	1.0766
22-Feb	1.3576	90.7970	123.2620	1.5411	1.0800
23-Feb	1.3548	90.0350	121.9750	1.5438	1.0807
24-Feb	1.3488	89.4340	120.6290	1.5294	1.0849
25-Feb	1.3592	89.2450	121.3000	1.5217	1.0764

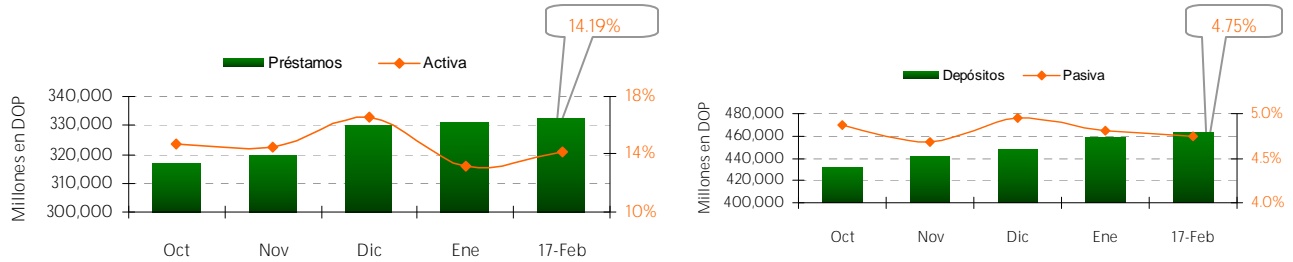
El material contenido en esta comunicación es para propósitos de información únicamente. El contenido ha sido obtenido de fuentes de información públicas y consideradas creíbles. Sin perjuicio de lo anterior, BHD Valores no representa ni garantiza la exactitud de la misma, ni se compromete a actualizarla en caso de eventos futuros. Esta comunicación no constituye ninguna recomendación para tomar alguna decisión o acción de parte de los clientes. Ni Centro Financiero BHD ni ninguna de sus subsidiarias o afiliadas aceptan ningún reclamo por cualquier consecuencia basada u originada en el uso de la misma. BHD Valores, Puesto de Bolsa c/ Luis F. Thomén esq. Av. Winston Churchill, Torre BHD, 5to piso. Tel: (809)243-3600, Fax: (809)243-3491, Santo Domingo, Rep. Dom. Para obtener información adicional o sugerencias contactar a Ariadna Méndez, Tel. 809-243-3682 o al e-mail info@bhdvalores.com.do

Semana del 19 al 25 de Feb 2010

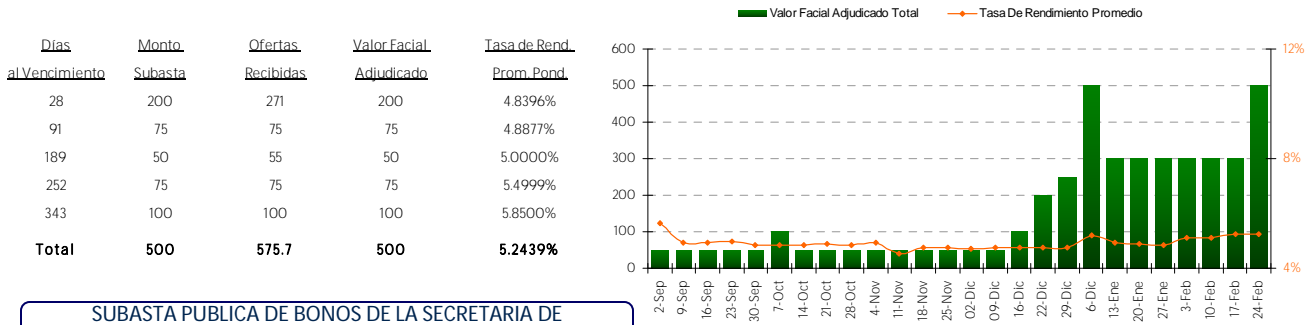
MERCADO DE CAPITALES

MERCADO LOCAL

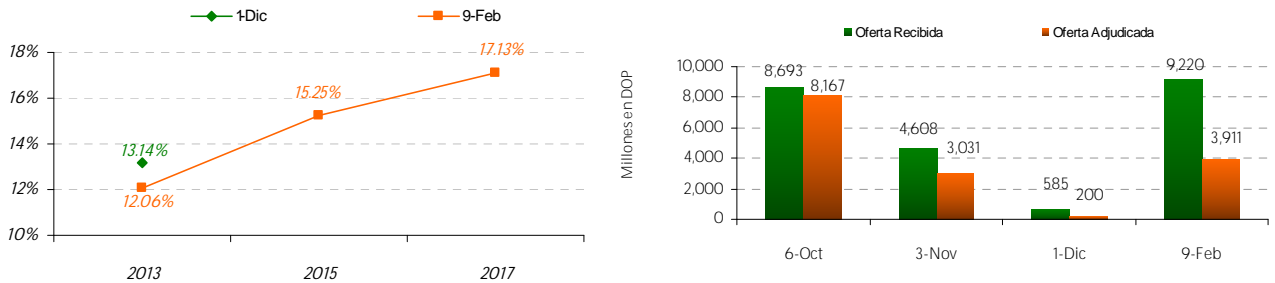
TASA DE INTERES (BANCOS MULTIPLES)



RESULTADO LETRAS BANCO CENTRAL (Millones DOP)

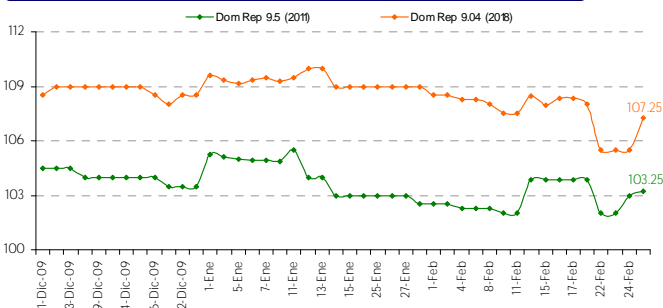


SUBASTA PUBLICA DE BONOS DE LA SECRETARIA DE HACIENDA

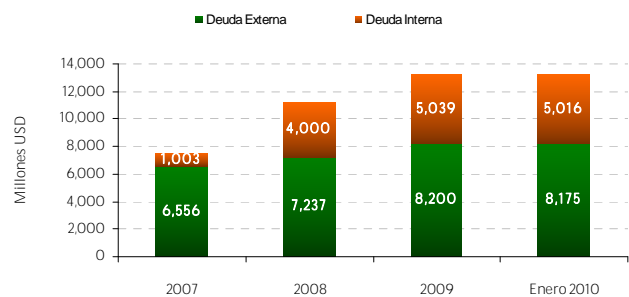


Calendario: [Subasta:http://www.creditopublico.gov.do/subastas/20100108_CalendarioSubastas2010.pdf](http://www.creditopublico.gov.do/subastas/20100108_CalendarioSubastas2010.pdf)

PRECIO BONOS SOBERANOS



DEUDA PUBLICA



El material contenido en esta comunicación es para propósitos de información únicamente. El contenido ha sido obtenido de fuentes de información públicas y consideradas creíbles. Sin perjuicio de lo anterior, BHD Valores no representa ni garantiza la exactitud de la misma, ni se compromete a actualizarla en caso de eventos futuros. Esta comunicación no constituye ninguna recomendación para tomar alguna decisión o acción de parte de los clientes. Ni Centro Financiero BHD ni ninguna de sus subsidiarias o afiliadas aceptan ningún reclamo por cualquier consecuencia basada u originada en el uso de la misma. BHD Valores, Puesto de Bolsa c/ Luis F. Thomén esq. Av. Winston Churchill, Torre BHD, 5to piso. Tel: (809)243-3600, Fax: (809)243-3491, Santo Domingo, Rep. Dom. Para obtener información adicional o sugerencias contactar a Ariadna Méndez, Tel. 809-243-3682 o al e-mail info@bhdvalores.com.do

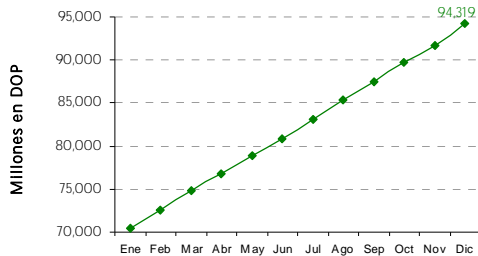
Semana del 19 al 25 de Feb 2010

MERCADO DE CAPITALES

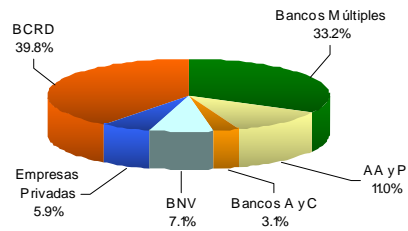
MERCADO LOCAL

FONDO CARTERA DE INVERSIONES AFP

Patrimonio de los Fondos de Pensiones del 2009
(Incluye al Fondo de Pensiones del BCRD)



Composición de Cartera de Inversiones
Diciembre 2009



EMISIONES EN CIRCULACION POR BHD VALORES

Emisor	Calificación FitchRatings	Títulos Valor Colocados	Vencimiento	Tasa de Interés	Tasa Actual	Revisión de Tasa	
EGE HAINA	BBB (dom)	USD 30 MM	22 Oct. 2010	Fija	1er. Tramo	8.00%	n/a
			26. May. 2011	Fija	2do. Tramo	8.50%	n/a
			22. Jul. 2011	Fija	3er. Tramo	8.50%	n/a
			22 Abr. 2012	Fija	4to. Tramo	8.75%	n/a
			18 Dic. 2012	Fija	5to. Tramo	7.75%	n/a
INEP	A (dom)	USD 30 MM	10-Sept. 2011	Fija	1er. y 2do. Tramo	6.75%	n/a
			07 May. 2011	Fija	3er. y 4to. Tramo	6.50%	n/a
			23 Jun. 2011	Fija	5to. Tramo	6.50%	n/a
			6 Jul. 2011	Fija	6to. Tramo	6.50%	n/a
			17 Mar. 2015	Variable	1er. y 2do. Tramo	7.68%	Dic 09 - Mar 10
BHD VALORES	AA- (dom)	DOP 250 MM	02 Nov. 2011	Fija	3er. y 4to. Tramo	11.00%	n/a
			20 Nov. 2011	Fija	5to., 6to. y 7mo. Tramo	10.00%	n/a
Motor Crédito	BBB (dom)	DOP 283.4 MM	16 Jul. 2012	Variable	3er. Tramo	8.32%	Ene - Abr 10
			25-Nov-12	Fija	4to. Tramo	12.50%	n/a
			11-Dic-12	Fija	5to. y 6to. Tramo	10.75%	n/a
BANCO ADOPEM	A-(dom)	DOP 300 MM	22 dic. 2011	Variable	1er. Tramo	8.18%	Dic 09 - Mar 10
			23 Jul. 2012	Variable	2do. Tramo	7.90%	Ene - Abr 10
			25 Feb. 2013	Variable	3er. Tramo	8.38%	Feb - May 10
Cervecería Nacional Dominicana	AA+(dom)	DOP 4,050 MM	10 Abr. 2013	Fija	Serie C	5.00%	n/a
			10 Abr. 2013	Variable	Serie D,E,F	8.36%	Oct 09 - Abr 10

MERCADO MUNDIAL

BOLSAS MUNDIALES

	19-Feb	22-Feb	23-Feb	24-Feb	25-Feb
GERMANY	5,722.05	5,688.44	5,604.07	5,615.51	5,532.33
DAX	0.73%	-0.59%	-1.48%	0.20%	-1.48%
SAO PAULO	67,597.43	67,184.16	66,108.33	65,794.77	66,121.04
BOVESPA	-0.35%	-0.61%	-1.60%	-0.47%	0.50%
DOW JONES	10,402.35	10,383.38	10,282.41	10,374.16	10,321.03
IND. A VG	0.09%	-0.18%	-0.97%	0.89%	-0.51%
NASDAQ	2,243.87	2,242.03	2,213.44	2,235.90	2,234.22
STOCK COMP.	0.10%	-0.08%	-1.28%	10%	-0.08%

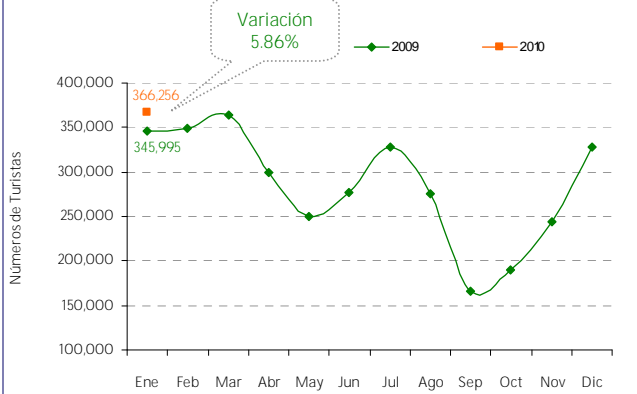
TASA LIBOR - FED

Fecha	3 meses	6 meses	1 año	Efectiva
19-Feb	0.25%	0.38%	0.85%	0.12%
22-Feb	0.25%	0.40%	0.88%	0.12%
23-Feb	0.25%	0.39%	0.87%	0.12%
24-Feb	0.25%	0.39%	0.87%	0.11%
25-Feb	0.25%	0.39%	0.85%	0.11%

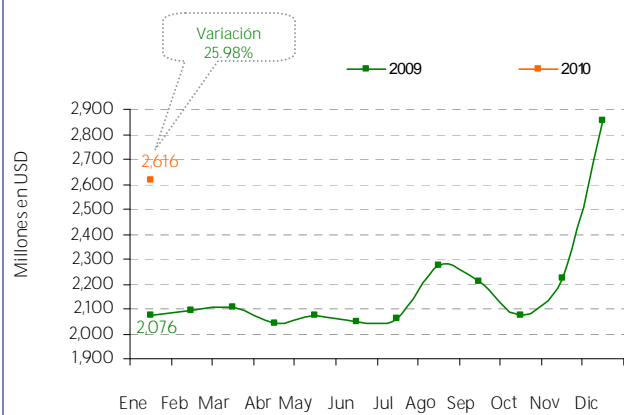
El material contenido en esta comunicación es para propósitos de información únicamente. El contenido ha sido obtenido de fuentes de información públicas y consideradas creíbles. Sin perjuicio de lo anterior, BHD Valores no representa ni garantiza la exactitud de la misma, ni se compromete a actualizarla en caso de eventos futuros. Esta comunicación no constituye ninguna recomendación para tomar alguna decisión o acción de parte de los clientes. Ni Centro Financiero BHD ni ninguna de sus subsidiarias o afiliadas aceptan ningún reclamo por cualquier consecuencia basada u originada en el uso de la misma. BHD Valores, Puesto de Bolsa c/ Luis F. Thomén esq. Av. Winston Churchill, Torre BHD, 5to piso. Tel: (809)243-3600, Fax: (809)243-3491, Santo Domingo, Rep. Dom. Para obtener información adicional o sugerencias contactar a Ariadna Méndez, Tel. 809-243-3682 o al e-mail info@bhdvalores.com.do

INDICADORES ECONOMICOS -RD

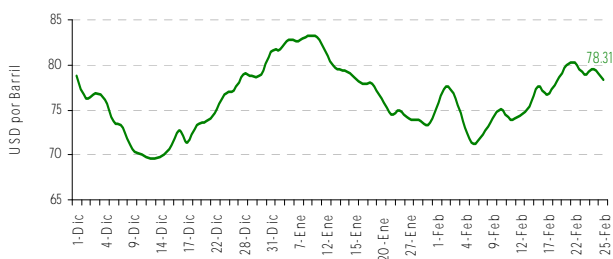
NUMERO DE TURISTAS MENSUALES



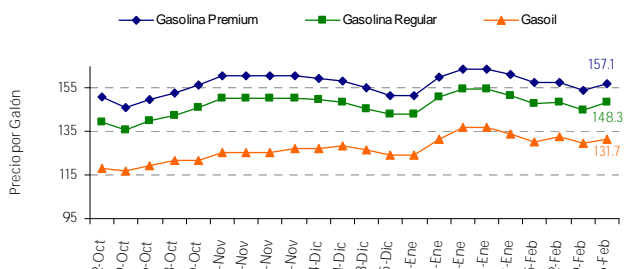
RESERVAS INTERNACIONALES ACUMULADA



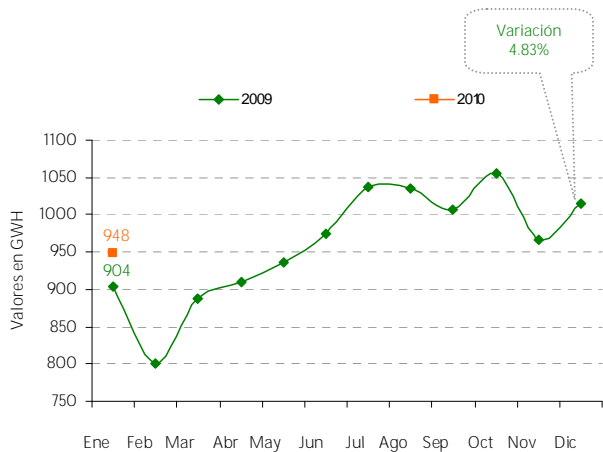
PRECIOS DEL CRUDO A FUTURO



COMBUSTIBLE



GENERACION DE ELECTRICIDAD MENSUAL (GWH)



REMESAS MENSUALES

