

Semana del 17 al 24 Julio 2009

INFORMACIONES DE INTERES

Fitch Mejora la Calificación de Riesgo de BHD Valores a AA-(dom)

Fitch Dominicana incrementó la calificación de riesgo de BHD Valores Puesto de Bolsa, S.A. con las siguientes calificaciones:

- Calificación nacional de largo plazo mejoró de A+ (dom) a **AA-(dom)**
- Calificación nacional de corto plazo mejoró de F-1 (dom) a **F-1+ (dom)**
- Calificación de bonos ordinarios mejoró de A+ (dom) a **AA-(dom)**

Nota: La calificación AA- (dom) denota una muy baja expectativa de riesgo de crédito y una sólida capacidad de pago oportuno para con los compromisos financieros. Dicha capacidad no es significativamente vulnerable a eventos predecibles.

Colocación 3er Tramo de Bonos Corporativos en Dólares de EGE Haina

El pasado 22 de julio se inició la colocación del 3er Tramo por un valor de USD 6MM de la Emisión de Bonos Corporativos de EGE Haina. El Emisor y la Emisión han sido calificados a largo plazo BBB (dom) por Fitch República Dominicana C. por A.

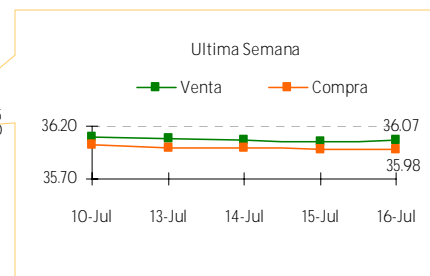
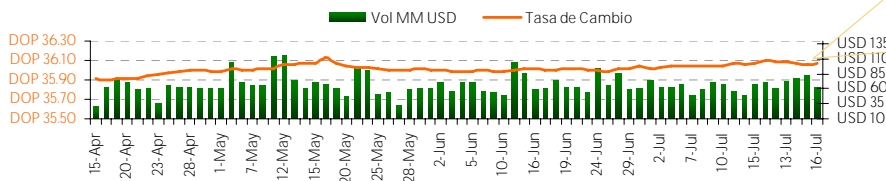
Características de la Emisión:

Tasa de interés fija de 8.50% anual, pagadero mensual; Plazo de 24 meses e inversión mínima de USD1,000.
El Agente Estructurador y Colocador es BHD Valores Puesto de Bolsa, S.A.

Prospecto: <http://www.bhdvalores.com.do/pdf-files/ege-Haina/Prospecto-Colocacion.pdf>

INDICADORES MACROECONOMICOS

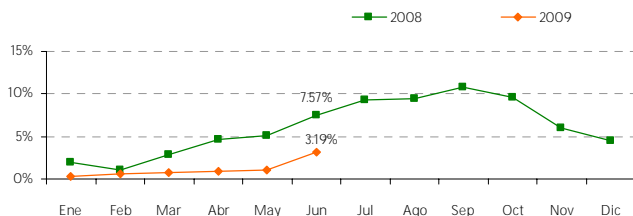
TASA DE CAMBIO



Devaluación

Fecha	Diaria	30 días	Año corrido	12 meses
10-Jul-09	-0.03%	0.31%	198%	4.88%
13-Jul-09	-0.03%	0.22%	195%	4.88%
14-Jul-09	0.03%	0.17%	192%	4.85%
15-Jul-09	0.03%	0.14%	189%	4.83%
16-Jul-09	-0.03%	0.17%	192%	4.92%

TASA ACUMULADA DE INFLACION



TASA DE CAMBIO INTERNACIONAL

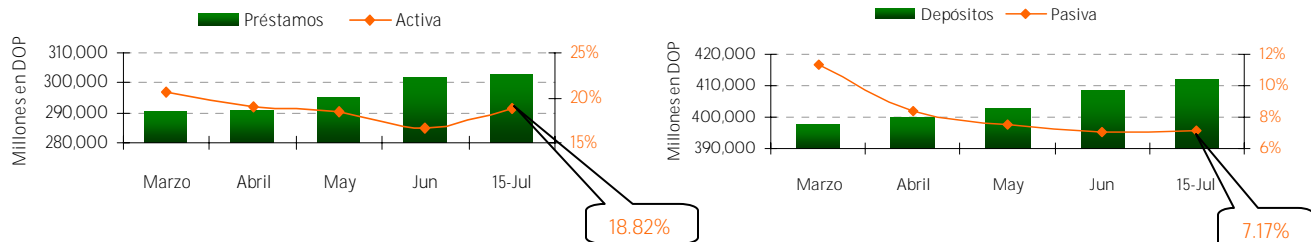
Fecha	USD/EUR	JPY/USD	JPY/EUR	USD/LBR	CHF/USD
10-Jul-09	1.4228	94.48	134.43	1.652	1.068
13-Jul-09	1.4228	94.48	134.43	1.652	1.068
14-Jul-09	1.4163	93.47	132.30	1.637	1.071
15-Jul-09	1.4228	94.42	134.34	1.649	1.068
16-Jul-09	1.4215	94.90	134.90	1.642	1.070

Semana del 17 al 24 Julio 2009

MERCADO DE CAPITALES

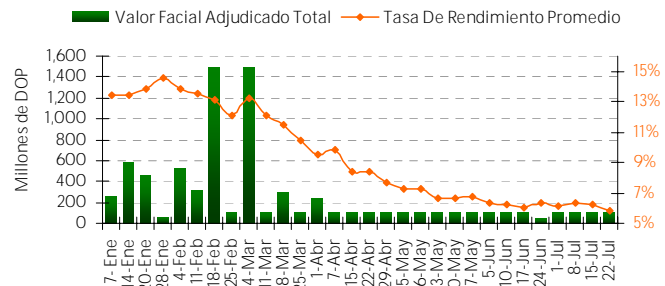
MERCADO LOCAL

TASA DE INTERES (BANCOS MULTIPLES)

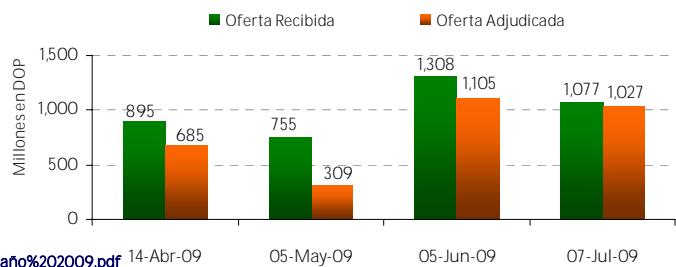
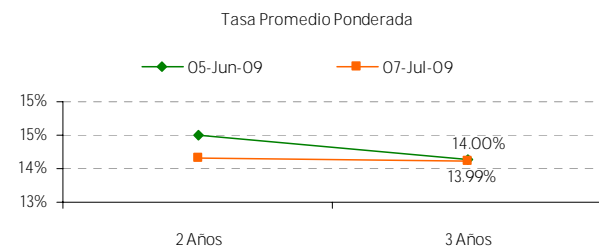


RESULTADO LETRAS BANCO CENTRAL (Millones DOP)

Días al Vencimiento	Monto Subasta	Ofertas Recibidas	Valor Facial Adjudicado	Tasa de Rend. Prom. Pond.
28	40	105	79	5.6750%
77	15	26	11	6.0001%
147	10	133	10	6.7500%
238	15	N/A	N/A	N/A
308	20	15	N/A	N/A
Total	100	279	100	5.8160%

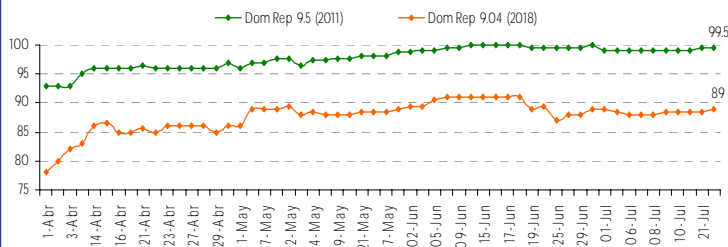


SUBASTA PUBLICA DE LA SECRETARIA DE HACIENDA

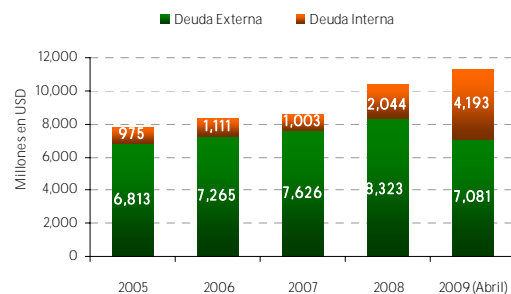


Calendario Subasta: <http://credtopublico.gov.do/subastas/Calendario%20Subastas%20año%202009.pdf>

PRECIO BONOS SOBERANOS



DEUDA PUBLICA



El material contenido en esta comunicación es para propósitos de información únicamente. El contenido ha sido obtenido de fuentes de información públicas y consideradas creíbles. Sin perjuicio de lo anterior, BHD Valores no representa ni garantiza la exactitud de la misma, ni se compromete a actualizarla en caso de eventos futuros. Esta comunicación no constituye ninguna recomendación para tomar alguna decisión o acción de parte de los clientes. Ni Centro Financiero BHD ni ninguna de sus subsidiarias o afiliadas aceptan ningún reclamo por cualquier consecuencia basada u originada en el uso de la misma. BHD Valores, Puesto de Bolsa c/ Luis F. Thomén esq. Av. Winston Churchill, Torre BHD, 5to piso. Tel: (809)243-3600, Fax: (809)243-3491, Santo Domingo, Rep. Dom. Para obtener información adicional o sugerencias contactar a Jesseilín Rodríguez, Tel. 809-243-3682 o al e-mail info@bhdvalores.com.do

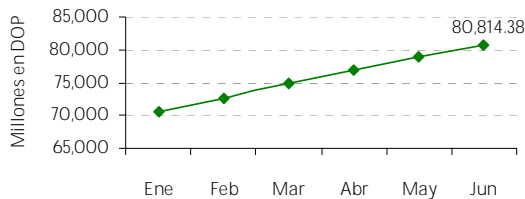
Semana del 17 al 24 Julio 2009

MERCADO DE CAPITALES

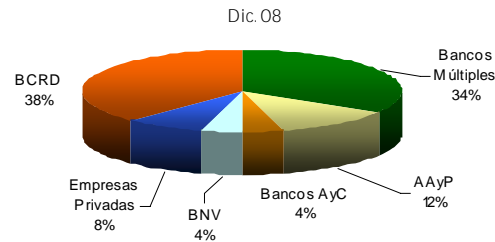
MERCADO LOCAL

FONDO CARTERA DE INVERSIONES AFP

Patrimonio de los Fondos de Pensiones del 2009
(Incluye al BCRD)



Composición de Cartera de Inversiones
Dic. 08



EMISIONES EN CIRCULACION POR BHD VALORES

Emisor	Calificación FitchRatings	Títulos Valor Colocados	Vencimiento	Tasa de Interés	Revisión de Tasa	Tasa
AES Andres	BBB (dom)	USD 25 MM	24 Dic. 2009	Fija	n/a	6.00%
BHD VALORES	AA - (dom)	DOP 350 MM	01 Oct. 2010	Fija	n/a	8.50%
			11 Dic. 2010	Fija	n/a	8.50%
EGE HAINA	BBB (dom)	USD 18 MM	22 Oct. 2010	Fija	n/a	8.00%
			22 Oct. 2010	Fija	n/a	8.50%
			26 May. 2011	Fija	n/a	8.50%
			12 Nov. 2011	Fija	n/a	8.75%
Molot Crédito	BBB (dom)	DOP 150 MM	25 Nov. 2011	Fija	n/a	8.75%
			16 Jul. 2012	Variable	Jul - Oct. 09	10.76%
INDUSTRIAS NACIONALES, C. por A	AA - (dom)	USD 30 MM	7-May. 2011	Fija	n/a	6.50%
			23 Jun. 2011	Fija	n/a	6.50%
			10 Sep. 2011	Fija	n/a	6.75
BANCO ADOPEM	A-(dom)	DOP 300 MM	22 dic. 2011	Variable	Jun - Sep 09	11.02%
			23 Jul. 2012	Variable	Jul - Oct. 09	10.34%
			25 Feb. 2013	Variable	May - Ago 09	12.1%
Cervecería Nacional Dominicana	AA+(dom)	DOP 4,050 MM	10 Abr. 2013	Fija	n/a	15.00%
			10 Abr. 2013	Variable	Abr - Oct 09	13.38%
INDUSTRIAS NACIONALES, C. por A	AA - (dom)	DOP 1000 MM	17 Mar. 2015	Variable	Junio - Sep 09	10.52%

MERCADO MUNDIAL

BOLSAS MUNDIALES

	10-Jul-09	13-Jul-09	14-Jul-09	15-Jul-09	16-Jul-09
GERMANY	5,046.05	5,046.05	5,073.86	5,125.86	5,246.77
DAX	144%	32.64%	0.55%	1.02%	2.36%
SAO PAULO	52,072.49	53,154.93	52,829.36	53,072.57	54,427.47
BOVESPA	-1.96%	34.00%	-0.6%	0.46%	2.55%
DOW JONES	8,743.94	8,848.15	8,890.70	8,881.26	9,069.29
IND. AVG	2.49%	1.19%	0.48%	-0.1%	2.12%
NASDAQ	1,886.61	1,909.29	1,910.15	1,926.38	1,973.60
STOCK COMP.	0.29%	1.20%	0.05%	0.85%	2.45%

TASA LIBOR - FED

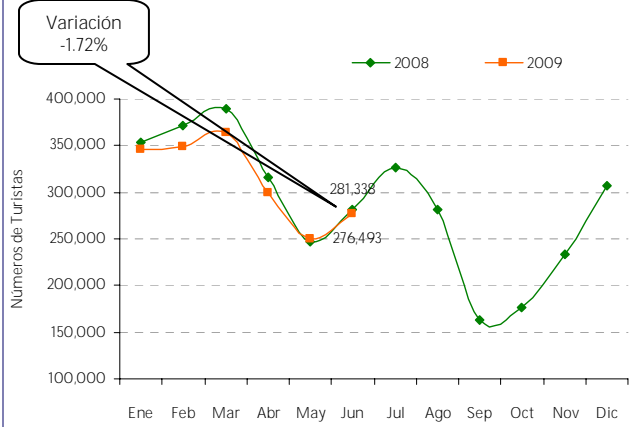
Fecha	TASA LIBOR			FED
	3 meses	6 meses	1 año	Efectiva
10-Jul-09	0.51%	0.98%	1.49%	0.15%
13-Jul-09	0.50%	0.97%	1.49%	0.14%
14-Jul-09	0.51%	0.97%	1.50%	0.15%
15-Jul-09	0.50%	1.25%	1.49%	0.14%
16-Jul-09	0.50%	0.95%	1.48%	0.14%

El material contenido en esta comunicación es para propósitos de información únicamente. El contenido ha sido obtenido de fuentes de información públicas y consideradas creíbles. Sin perjuicio de lo anterior, BHD Valores no representa ni garantiza la exactitud de la misma, ni se compromete a actualizarla en caso de eventos futuros. Esta comunicación no constituye ninguna recomendación para tomar alguna decisión o acción de parte de los clientes. Ni Centro Financiero BHD ni ninguna de sus subsidiarias o afiliadas aceptan ningún reclamo por cualquier consecuencia basada u originada en el uso de la misma. BHD Valores, Puesto de Bolsa c/ Luis F. Thomén esq. Av. Winston Churchill, Torre BHD, 5to piso. Tel: (809)243-3600, Fax: (809)243-3491, Santo Domingo, Rep. Dom. Para obtener información adicional o sugerencias contactar a Jesselin Rodriguez, Tel. 809-243-3682 o al e-mail info@bhdvalores.com.do

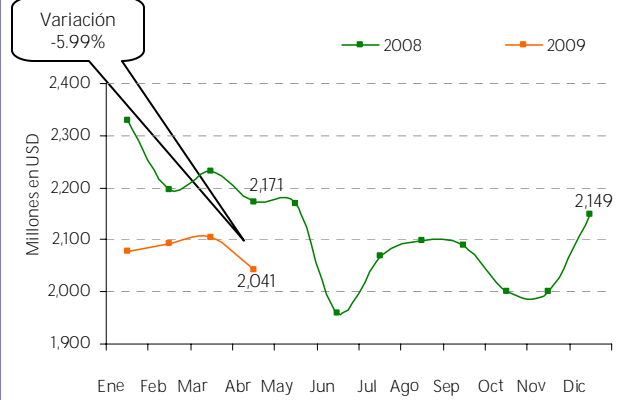
Semana del 17 al 24 Julio 2009

INDICADORES ECONOMICOS -RD

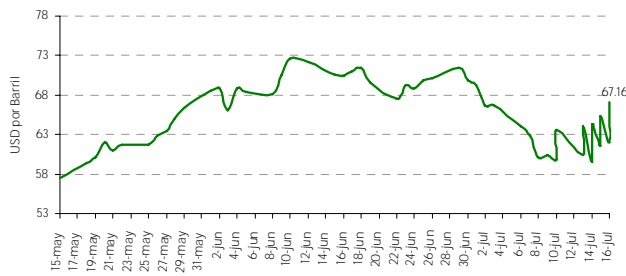
NUMERO DE TURISTAS MENSUALES



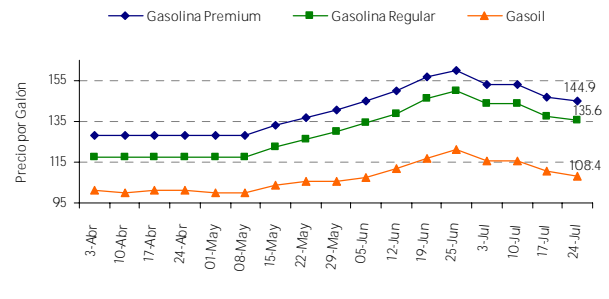
RESERVAS INTERNACIONALES ACUMULADA



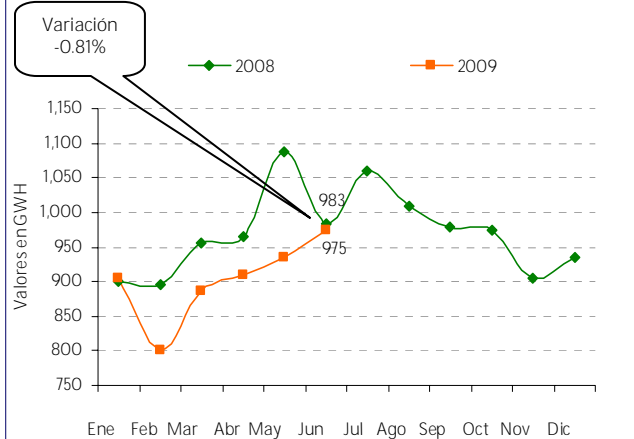
PRECIOS DEL CRUDO A FUTURO



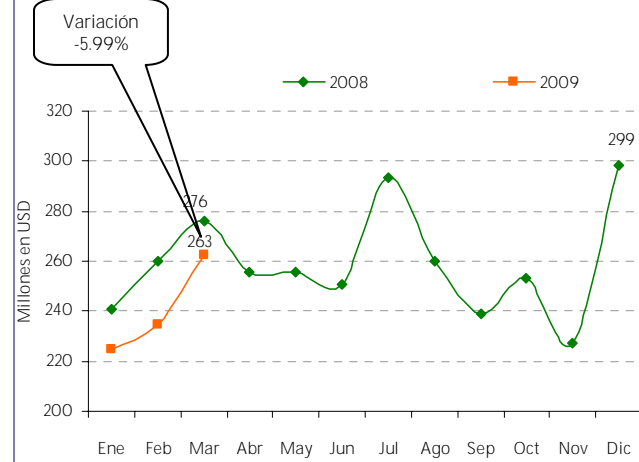
COMBUSTIBLE



GENERACION DE ELECTRICIDAD MENSUAL (GWH)



REMESAS MENSUALES



El material contenido en esta comunicación es para propósitos de información únicamente. El contenido ha sido obtenido de fuentes de información públicas y consideradas creíbles. Sin perjuicio de lo anterior, BHD Valores no representa ni garantiza la exactitud de la misma, ni se compromete a actualizarla en caso de eventos futuros. Esta comunicación no constituye ninguna recomendación para tomar alguna decisión o acción de parte de los clientes. Ni Centro Financiero BHD ni ninguna de sus subsidiarias o afiliadas aceptan ningún reclamo por cualquier consecuencia basada u originada en el uso de la misma. BHD Valores, Puesto de Bolsa c/ Luis F. Thomén esq. Av. Winston Churchill, Torre BHD, 5to piso. Tel: (809)243-3600, Fax: (809)243-3491, Santo Domingo, Rep. Dom. Para obtener información adicional o sugerencias contactar a Jesseilín Rodríguez, Tel. 809-243-3682 o al e-mail info@bhdvalores.com.do