

Semana del 15 al 20 de Enero 2010

INFORMACIONES DE INTERES

Superintendencia de Valores firma acuerdo con entidad mundial

La Superintendencia de Valores (SIV) suscribió un memorando multilateral de entendimiento con la Organización Internacional de Comisiones de Valores que tiene como objetivo colaborar en consulta, cooperación e intercambio de información, así como potenciar el desarrollo del mercado de valores en República Dominicana.

La SIV, como miembro signatario de la organización, obtendrá facilidad de asistencia y cooperación mutua en lo referente al intercambio de información cuando se investiguen casos de violación a los mercados de valores bajo los términos y condiciones establecidos en el acuerdo.

Activos del sector financiero crecieron 13%

La Superintendencia de Bancos informó que al cierre del año pasado los activos del sistema financiero alcanzaron un crecimiento de 13.1%, al pasar de RD\$597,280 millones en el 2008 a RD\$675,570 millones a finales del año 2009, para una variación de RD\$78,290.1 millones.

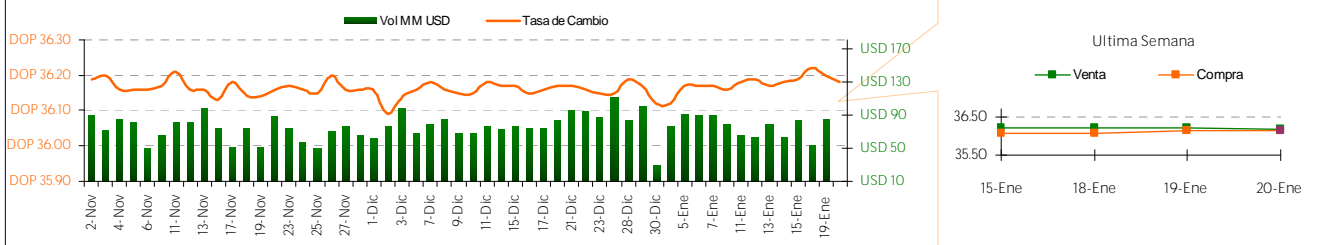
Esta evolución positiva de los activos corresponde en 55.8% a la cartera de crédito, 21.3% a fondos disponibles, 15.6% a inversión, 3.4 % a activos fijos y el resto a otros activos.

El turismo aumentó un 8.87% en diciembre de 2009

Según las estadísticas del Banco Central, la llegada de pasajeros no residentes fue de 3,992,303 "para un saldo positivo de 12,631 visitantes adicionales, equivalente a 0.32%". Durante el pasado diciembre el flujo de turistas alcanzó un crecimiento de 8.87%, para un aumento de 33,269 visitantes. En diciembre 20,285 visitantes corresponden a extranjeros no residentes y 12,984 a dominicanos no residentes.

INDICADORES MACROECONOMICOS

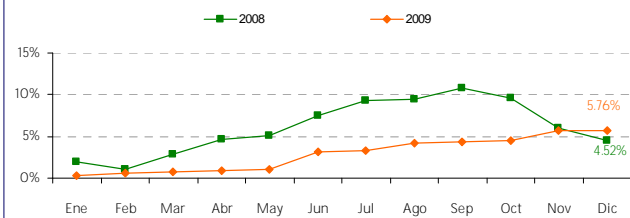
TASA DE CAMBIO



Devaluación

Fecha	Diaria	30 días	Año corrido	12 meses
15-Ene	0.03%	0.06%	0.37%	1.9%
18-Ene	0.08%	0.14%	0.45%	2.00%
19-Ene	-0.06%	0.08%	0.40%	1.94%
20-Ene	-0.06%	0.03%	0.34%	1.85%

TASA ACUMULADA DE INFLACION



TASA DE CAMBIO INTERNACIONAL

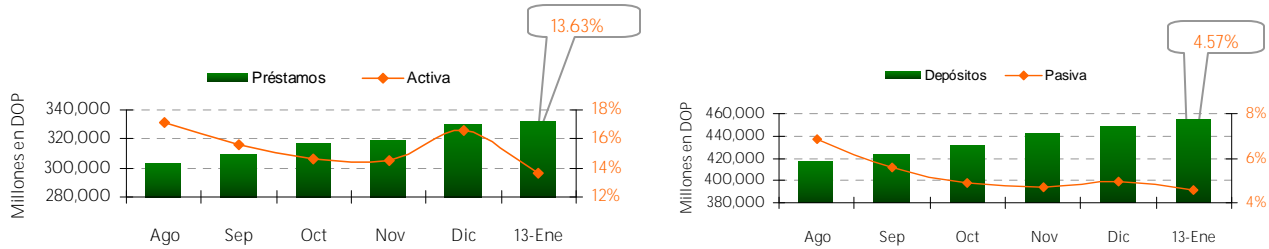
Fecha	USD/EUR	JPY/USD	JPY/EUR	USD/LBR	CHF/USD
15-Ene	1.4382	90.7300	130.4830	1.6349	1.0253
18-Ene	1.4270	91.0300	129.8950	1.6328	1.0342
19-Ene	1.4130	90.9050	128.4530	1.6334	1.0447
20-Ene	1.4127	90.1800	127.3980	1.6141	1.0411

Semana del 15 al 20 de Enero 2010

MERCADO DE CAPITALES

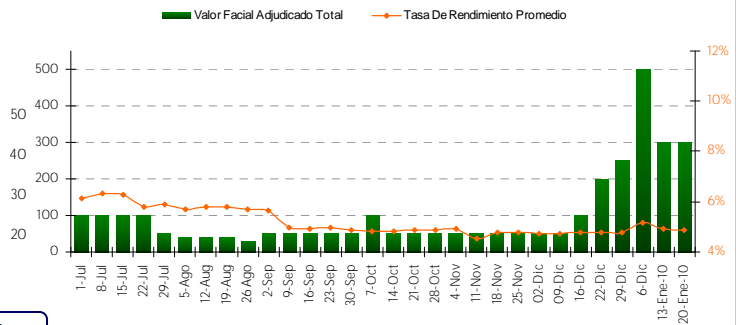
MERCADO LOCAL

TASA DE INTERES (BANCOS MULTIPLES)

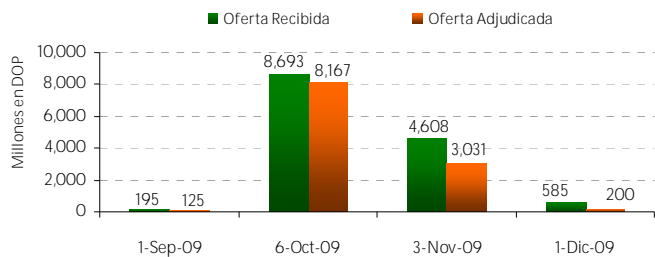
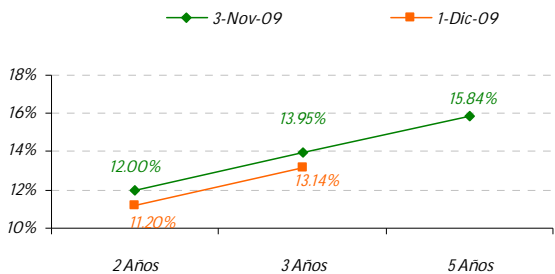


RESULTADO LETRAS BANCO CENTRAL (Millones DOP)

Días al Vencimiento	Monto Subasta	Ofertas Recibidas	Valor Facial Adjudicado	Tasa de Rend. Prom. Pond.
28	120	186	171	483.4200%
56	45	55	45	490.0300%
126	30	66	39	488.5600%
224	45	50	45	497.9900%
287	60	5	N/A	N/A
Total	300	361.7	300	4.8723%

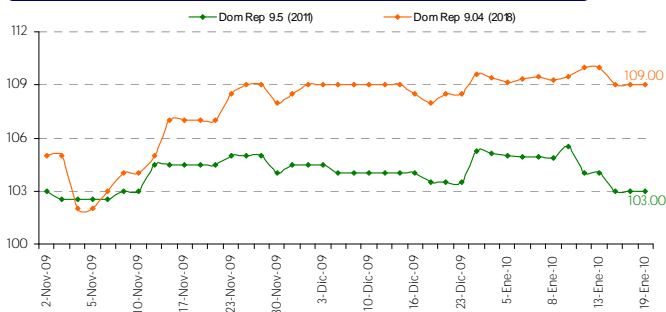


SUBASTA PUBLICA DE LA SECRETARIA DE HACIENDA

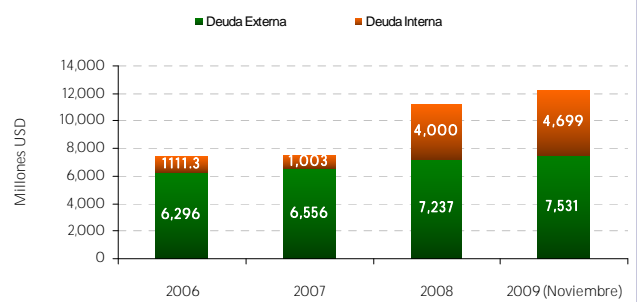


Calendario: <http://creditopublico.gov.do/subastas/Calendario%20Subastas%20año%202009.pdf>

PRECIO BONOS SOBERANOS



DEUDA PUBLICA



El material contenido en esta comunicación es para propósitos de información únicamente. El contenido ha sido obtenido de fuentes de información públicas y consideradas creíbles. Sin perjuicio de lo anterior, BHD Valores no representa ni garantiza la exactitud de la misma, ni se compromete a actualizarla en caso de eventos futuros. Esta comunicación no constituye ninguna recomendación para tomar alguna decisión o acción de parte de los clientes. Ni Centro Financiero BHD ni ninguna de sus subsidiarias o afiliadas aceptan ningún reclamo por cualquier consecuencia basada u originada en el uso de la misma. BHD Valores, Puesto de Bolsa c/ Luis F. Thomén esq. Av. Winston Churchill, Torre BHD, 5to piso. Tel: (809)243-3600, Fax: (809)243-3491, Santo Domingo, Rep. Dom. Para obtener información adicional o sugerencias contactar a Ariadna Méndez, Tel. 809-243-3682 o al e-mail info@bhdvalores.com.do

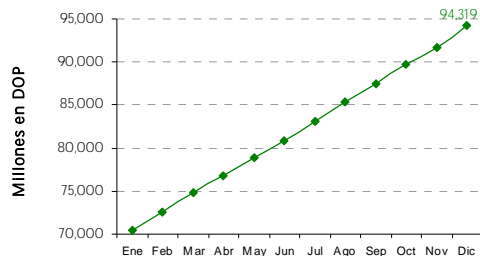
Semana del 15 al 20 de Enero 2010

MERCADO DE CAPITALES

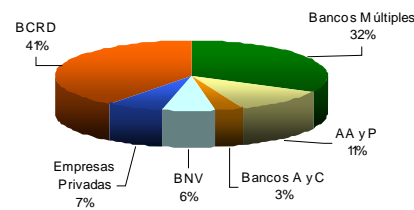
MERCADO LOCAL

FONDO CARTERA DE INVERSIONES AFP

Patrimonio de los Fondos de Pensiones del 2009
(Incluye al Fondo de Pensiones del BCRD)



Composición de Cartera de Inversiones
Sept. 09



EMISIONES EN CIRCULACION POR BHD VALORES

Emisor	Calificación FitchRatings	Títulos Valor Colocados	Vencimiento	Tasa de Interés	Tasa Actual	Revisión de Tasa	
EGE HAINA	BBB (dom)	USD 30 MM	22 Oct. 2010	Fija	1er. Tramo	8.00%	n/a
			26. May. 2011	Fija	2do. Tramo	8.50%	n/a
			22. Jul. 2011	Fija	3er. Tramo	8.50%	n/a
			22 Abr. 2012	Fija	4to. Tramo	8.75%	n/a
			18 Dic. 2012	Fija	5to. Tramo	7.75%	n/a
INEP	A (dom)	USD 30 MM	10-Sept. 2011	Fija	1er. y 2do. Tramo	6.75%	n/a
			07 May. 2011	Fija	3er. y 4to. Tramo	6.50%	n/a
			23 Jun. 2011	Fija	5to. Tramo	6.50%	n/a
			6 Jul. 2011	Fija	6to. Tramo	6.50%	n/a
BHD VALORES	AA- (dom)	DOP 600 MM	17 Mar. 2010	Variable	1er. y 2do. Tramo	7.68%	Dic 09 - Mar 10
			02 Nov. 2011	Fija	3er. y 4to. Tramo	11.00%	n/a
Motor Crédito	BBB (dom)	DOP 283.4 MM	20 Nov. 2011	Fija	5to., 6to. y 7mo. Tramo	10.00%	n/a
			16 Jul. 2012	Variable	3er. Tramo	8.32%	Ene - Abr 10
BANCO ADOPEM	A-(dom)	DOP 300 MM	25-Nov-12	Fija	4to. Tramo	12.50%	n/a
			11-Dic-12	Fija	5to. Y 6to. Tramo	10.75%	n/a
			22 dic. 2011	Variable	1er. Tramo	8.18%	Dic 09 - Mar 10
Cervecería Nacional Dominicana	AA+(dom)	DOP 4,050 MM	23 Jul. 2012	Variable	2do. Tramo	7.90%	Ene - Abr 10
			25 Feb. 2013	Variable	3er. Tramo	8.63%	Nov 09 - Feb 10
Cervecería Nacional Dominicana	AA+(dom)	DOP 4,050 MM	10 Abr. 2013	Fija	Serie C	5.00%	n/a
			10 Abr. 2013	Variable	Serie D,E,F	8.36%	Oct 09 - Abr 10

MERCADO MUNDIAL

BOLSAS MUNDIALES

	15-Ene	18-Ene	19-Ene	20-Ene
GERMANY	5,875.97	5,918.55	5,976.48	5,746.97
DAX	-1.89%	0.72%	0.98%	-3.84%
SAO PAULO	68,978.30	69,400.93	69,908.59	66,270.14
BOVESPA	-1.18%	0.6%	0.73%	-5.20%
DOW JONES	10,609.65	10,609.65	10,725.43	10,389.88
IND. A VG	-0.94%	0.00%	1.09%	-3.13%
NASDAQ	2,287.99	2,287.99	2,320.40	2,265.70
STOCK COMP.	-1.24%	0.00%	1.42%	-2.36%

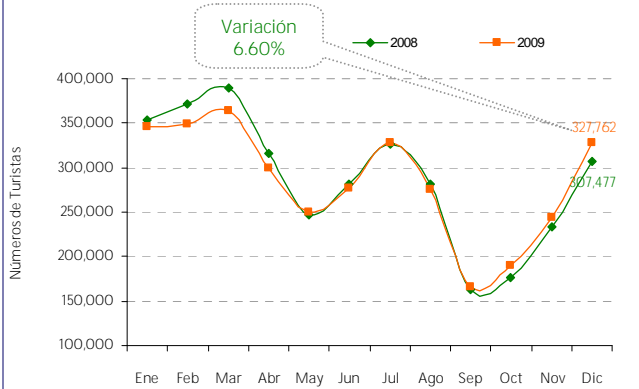
TASA LIBOR - FED

Fecha	3 meses	6 meses	1 año	Efectiva
15-Ene	0.25%	0.40%	0.91%	0.12%
18-Ene	0.25%	0.39%	0.90%	0.12%
19-Ene	0.25%	0.39%	0.88%	0.13%
20-Ene	0.25%	0.39%	0.88%	0.13%

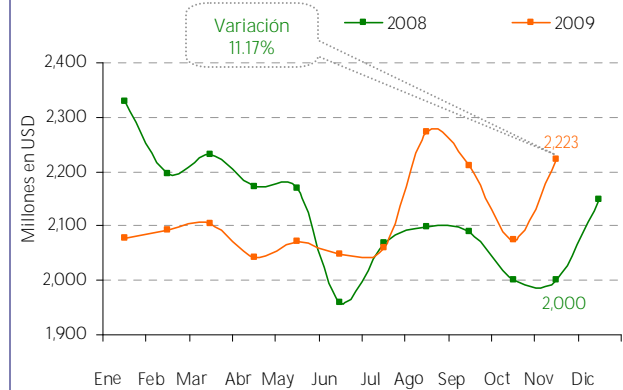
El material contenido en esta comunicación es para propósitos de información únicamente. El contenido ha sido obtenido de fuentes de información públicas y consideradas creíbles. Sin perjuicio de lo anterior, BHD Valores no representa ni garantiza la exactitud de la misma, ni se compromete a actualizarla en caso de eventos futuros. Esta comunicación no constituye ninguna recomendación para tomar alguna decisión o acción de parte de los clientes. Ni Centro Financiero BHD ni ninguna de sus subsidiarias o afiliadas aceptan ningún reclamo por cualquier consecuencia basada u originada en el uso de la misma. BHD Valores, Puesto de Bolsa c/ Luis F. Thomén esq. Av. Winston Churchill, Torre BHD, 5to piso. Tel: (809)243-3600, Fax: (809)243-3491, Santo Domingo, Rep. Dom. Para obtener información adicional o sugerencias contactar a Ariadna Méndez, Tel. 809-243-3682 o al e-mail info@bhdvalores.com.do

INDICADORES ECONOMICOS -RD

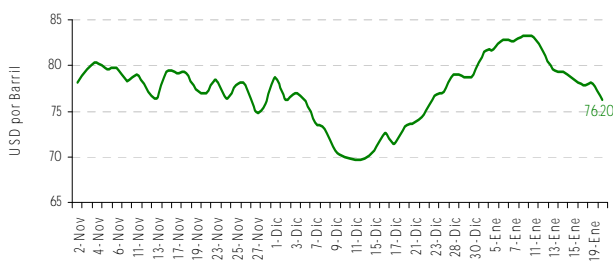
NUMERO DE TURISTAS MENSUALES



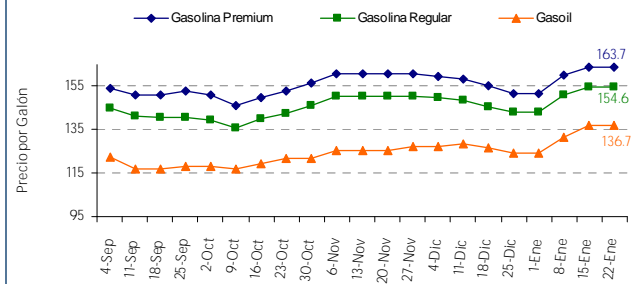
RESERVAS INTERNACIONALES ACUMULADA



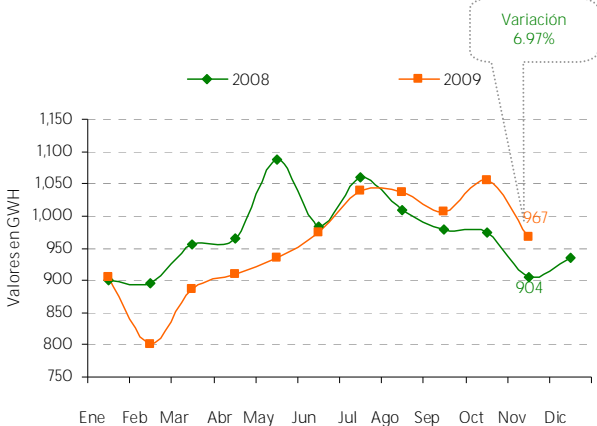
PRECIOS DEL CRUDO A FUTURO



COMBUSTIBLE



GENERACION DE ELECTRICIDAD MENSUAL (GWH)



REMESAS MENSUALES

