

Semana del 13 al 19 de Nov 2009

INFORMACIONES DE INTERES

Colocación 5to., 6to. Y 7mo. Tramo Bonos Ordinarios BHD Valores.

El 20 de Noviembre del 2009, BHD Valores inició la colocación del 5to., 6to. Y 7mo. tramo de su emisión de Bonos Ordinarios por el monto de DOP\$150,000,000.00, de los cuales se ha colocado el 90% de dicha emisión. El Emisor ha sido calificado a largo plazo AA (dom) por Fitch República Dominicana, C. por A.

Características de la Emisión:

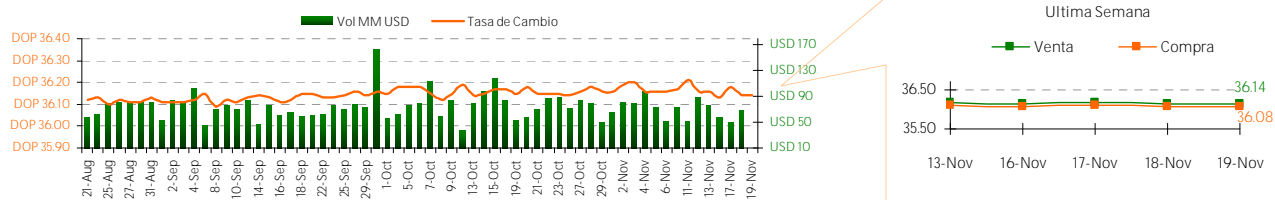
Tasa de interés fija de 10% anual, pagadero mensualmente. Fecha de inicio de colocación del 20 de Noviembre 2009. Inversión mínima de DOP\$10,000.00. Está dirigida al público en general.

Shell informa que firma contrato de compra y venta

La empresa multinacional Shell informó que ha firmado un acuerdo de compra y venta con el Grupo Sol para sus negocios de Downstream en República Dominicana, con la excepción de Lubridom. Según la compañía distribuidora de combustibles y lubricantes, estos negocios de Downstream incluyen y se refieren a los negocios de estaciones de servicio, industriales y comerciales, distribución de productos y mercadeo de lubricantes, así como el continuar usando la marca Shell bajo un acuerdo de licencia.

INDICADORES MACROECONOMICOS

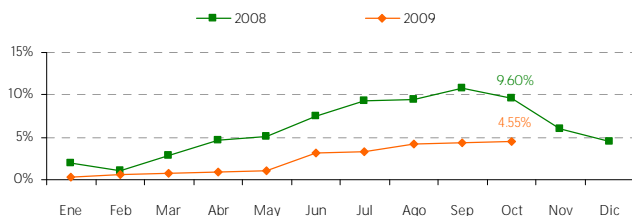
TASA DE CAMBIO



Devaluación

Fecha	Diaria	30 días	Año corrido	12 meses
13-Nov-09	0.00%	0.06%	2.18%	2.58%
16-Nov-09	-0.08%	-0.11%	2.09%	2.24%
17-Nov-09	0.14%	0.03%	2.23%	2.38%
18-Nov-09	-0.11%	-0.03%	2.12%	2.15%
19-Nov-09	0.00%	-0.03%	2.12%	2.03%

TASA ACUMULADA DE INFLACION



TASA DE CAMBIO INTERNACIONAL

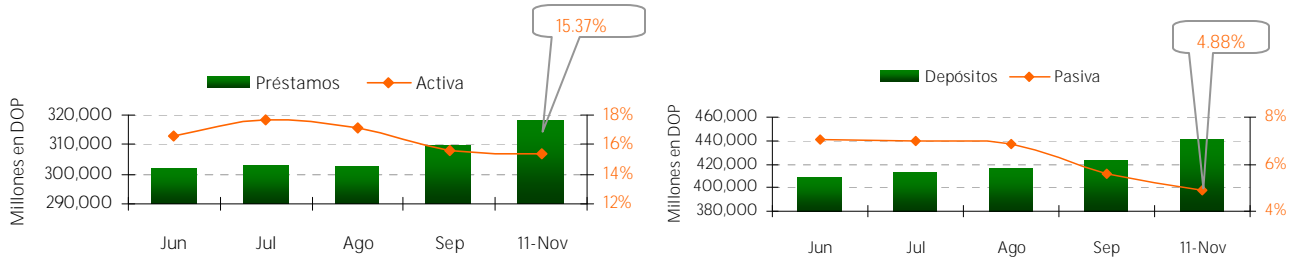
Fecha	USD/EUR	JPY/USD	JPY/EUR	USD/LBR	CHF/USD
13-Nov-09	1.4970	89.5300	134.0220	1.6734	1.0082
16-Nov-09	1.4860	89.3300	132.7410	1.6772	1.0168
17-Nov-09	1.4956	89.1650	133.3590	1.6808	1.0103
18-Nov-09	1.4848	88.8920	131.9900	1.6627	1.0192
19-Nov-09	1.4819	88.9800	131.8630	1.6467	1.0210

Semana del 13 al 19 de Nov 2009

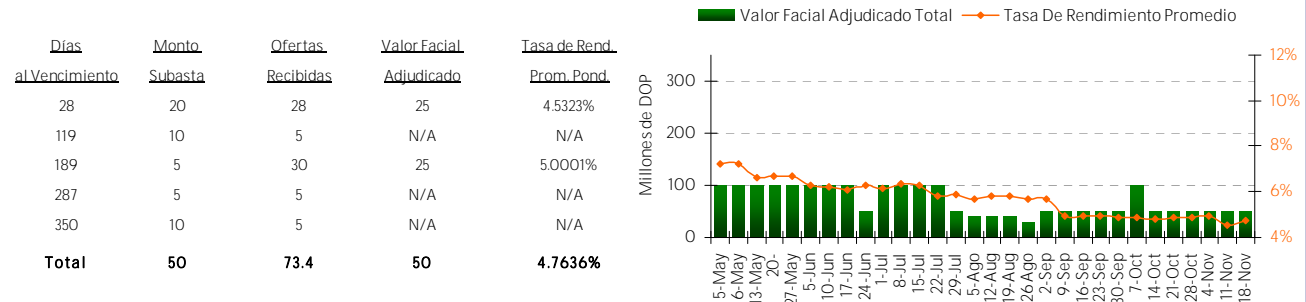
MERCADO DE CAPITALES

MERCADO LOCAL

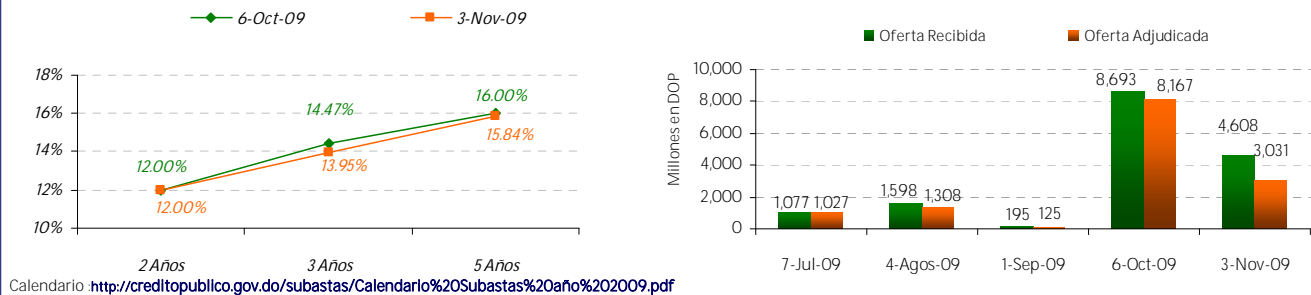
TASA DE INTERES (BANCOS MULTIPLES)



RESULTADO LETRAS BANCO CENTRAL (Millones DOP)

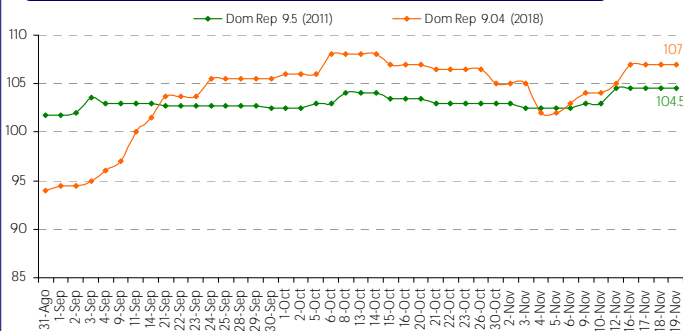


SUBASTA PUBLICA DE LA SECRETARIA DE HACIENDA

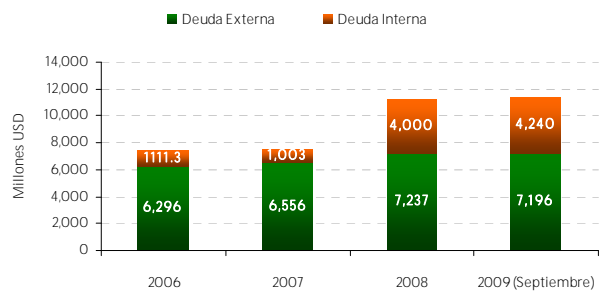


Calendario: <http://creditopublico.gov.do/subastas/Calendario%20Subastas%20año%202009.pdf>

PRECIO BONOS SOBERANOS



DEUDA PUBLICA



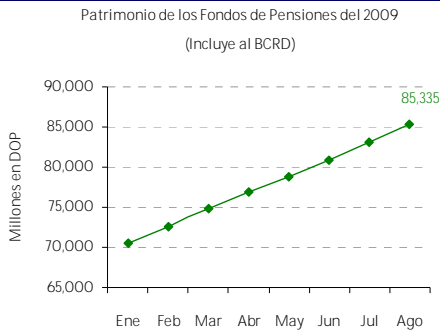
El material contenido en esta comunicación es para propósitos de información únicamente. El contenido ha sido obtenido de fuentes de información públicas y consideradas creíbles. Sin perjuicio de lo anterior, BHD Valores no representa ni garantiza la exactitud de la misma, ni se compromete a actualizarla en caso de eventos futuros. Esta comunicación no constituye ninguna recomendación para tomar alguna decisión o acción de parte de los clientes. Ni Centro Financiero BHD ni ninguna de sus subsidiarias o afiliadas aceptan ningún reclamo por cualquier consecuencia basada u originada en el uso de la misma. BHD Valores, Puesto de Bolsa c/ Luis F. Thomén esq. Av. Winston Churchill, Torre BHD, 5to piso. Tel: (809)243-3600, Fax: (809)243-3491, Santo Domingo, Rep. Dom. Para obtener información adicional o sugerencias contactar a Ariadna Méndez, Tel. 809-243-3682 o al e-mail info@bhdvalores.com.do

Semana del 13 al 19 de Nov 2009

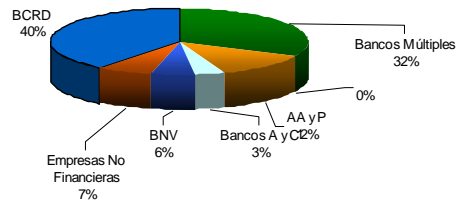
MERCADO DE CAPITALES

MERCADO LOCAL

FONDO CARTERA DE INVERSIONES AFP



Composición de Cartera de Inversiones
Jun. 09



EMISIONES EN CIRCULACION POR BHD VALORES

Emisor	Calificación Fitch Ratings	Títulos Valor Colocados	Vencimiento	Tasa de Interés	Tasa Actual	Revisión de Tasa
AES Andres	BBB (dom)	USD 25 MM	24 Dic. 2009	Fija	3er. Tramo 6.00%	n/a
			22 Oct. 2010	Fija	1er. Tramo 8.00%	n/a
EGE HAINA	BBB (dom)	USD 24 MM	26. May. 2011	Fija	2do. Tramo 8.50%	n/a
			22 Jul. 2011	Fija	3er. Tramo 8.50%	n/a
			22 Abr. 2012	Fija	4to. Tramo 8.75%	n/a
INCA	A (dom)	USD 30 MM	10 Sept. 2011	Fija	1er. y 2do. Tramo 6.75%	n/a
			07 May. 2011	Fija	3er. y 4to. Tramo 6.50%	n/a
			23 Jun. 2011	Fija	5to. Tramo 6.50%	n/a
			6 Jul. 2011	Fija	6to. Tramo 6.50%	n/a
BHD VALORES	AA-(dom)	DOP 587 MM	17 Mar. 2015	Variable	1er. y 2do. Tramo 9.87%	Sep - Dic 09
			01 Dic. 2009	Fija	1er. Tramo 8.50%	n/a
			11 Dic. 2009	Fija	2do. Tramo 8.50%	n/a
			02 Nov. 2011	Fija	3er. y 4to. Tramo 11.00%	n/a
			20 Nov. 2011	Fija	5to., 6to. y 7mo. Tramo 10.00%	n/a
Motor Crédito	BBB (dom)	DOP 150 MM	12 Dic. 2009	Fija	1er. Tramo 8.75%	n/a
			25 Nov. 2009	Fija	2do. Tramo 8.75%	n/a
			16 Jul. 2012	Variable	3er. Tramo 9.36%	Oct. 09 - Ene 10
BANCO ADOPEM	A-(dom)	DOP 300 MM	22 dic. 2011	Variable	1er. Tramo 10.37%	Sept - Dic 09
			23 Jul. 2012	Variable	2do. Tramo 8.94%	Jul - Oct. 09
			25 Feb. 2013	Variable	3er. Tramo 10.73%	Ago - Nov 09
Cervecería Nacional Dominicana	AA+(dom)	DOP 4,050 MM	10 Abr. 2013	Fija	Serie C 6.00%	n/a
			10 Abr. 2013	Variable	Serie D,E,F 8.36%	Oct 09 - Abr 10

MERCADO MUNDIAL

BOLSAS MUNDIALES

	13-Nov-09	16-Nov-09	17-Nov-09	18-Nov-09	19-Nov-09
GERMANY	5,746.32	5,779.06	5,825.88	5,744.16	5,654.52
DAX	1.40%	0.57%	0.81%	-1.40%	-1.56%
SAO PAULO	65,325.63	66,627.10	67,405.98	66,515.66	66,327.28
BOVESPA	1.36%	1.99%	1.17%	-1.32%	-0.28%
DOW JONES	10,270.47	10,406.96	10,437.42	10,426.31	10,332.44
IND. AVG	0.72%	1.33%	0.29%	-0.11%	-0.90%
NASDAQ	2,167.88	2,197.85	2,203.78	2,193.14	2,156.82
STOCK COMP.	0.88%	1.38%	0.27%	-0.48%	-1.66%

TASA LIBOR - FED

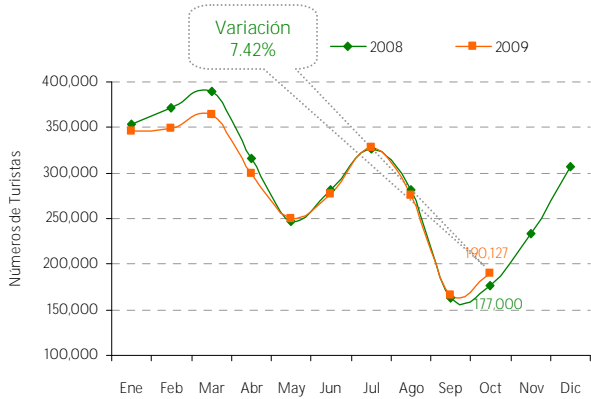
Fecha	3 meses	6 meses	1 año	Efectiva
13-Nov-09	0.27%	0.52%	1.10%	0.12%
16-Nov-09	0.27%	0.52%	1.09%	0.12%
17-Nov-09	0.27%	0.52%	1.09%	0.12%
18-Nov-09	0.27%	0.51%	1.06%	0.11%
19-Nov-09	0.27%	0.50%	1.06%	0.11%

El material contenido en esta comunicación es para propósitos de información únicamente. El contenido ha sido obtenido de fuentes de información públicas y consideradas creíbles. Sin perjuicio de lo anterior, BHD Valores no representa ni garantiza la exactitud de la misma, ni se compromete a actualizarla en caso de eventos futuros. Esta comunicación no constituye ninguna recomendación para tomar alguna decisión o acción de parte de los clientes. Ni Centro Financiero BHD ni ninguna de sus subsidiarias o afiliadas aceptan ningún reclamo por cualquier consecuencia basada u originada en el uso de la misma. BHD Valores, Puesto de Bolsa c/ Luis F. Thomén esq. Av. Winston Churchill, Torre BHD, 5to piso. Tel: (809)243-3600, Fax: (809)243-3491, Santo Domingo, Rep. Dom. Para obtener información adicional o sugerencias contactar a Ariadna Méndez, Tel. 809-243-3682 o al e-mail info@bhdvalores.com.do

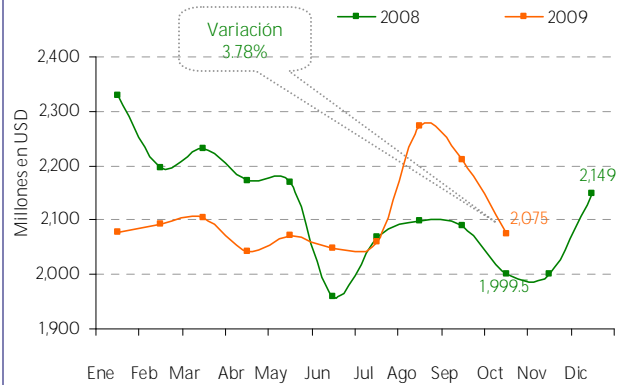
Semana del 13 al 19 de Nov 2009

INDICADORES ECONOMICOS -RD

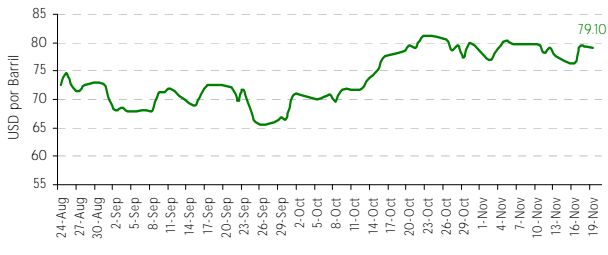
NUMERO DE TURISTAS MENSUALES



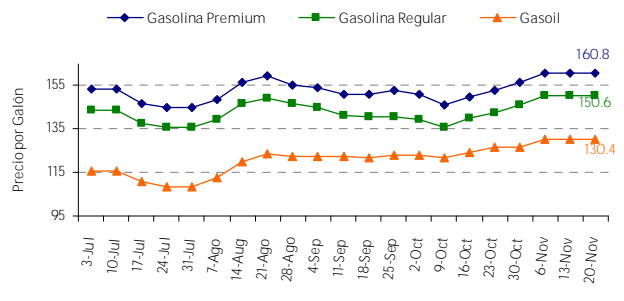
RESERVAS INTERNACIONALES ACUMULADA



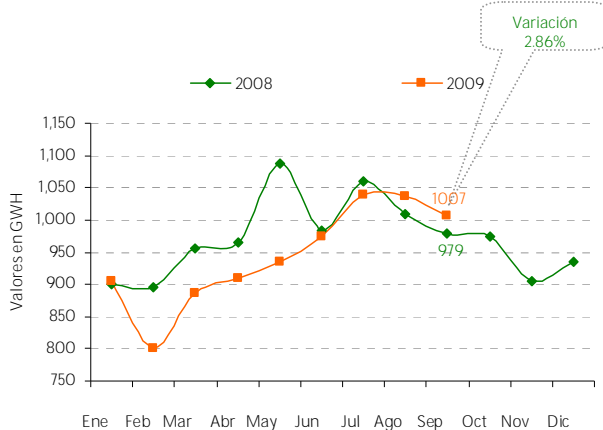
PRECIOS DEL CRUDO A FUTURO



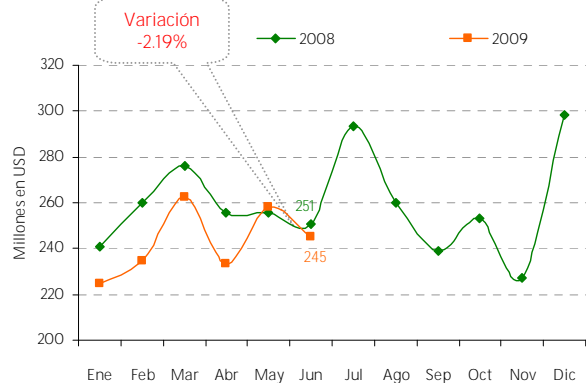
COMBUSTIBLE



GENERACION DE ELECTRICIDAD MENSUAL (GWH)



REMESAS MENSUALES



El material contenido en esta comunicación es para propósitos de información únicamente. El contenido ha sido obtenido de fuentes de información públicas y consideradas creíbles. Sin perjuicio de lo anterior, BHD Valores no representa ni garantiza la exactitud de la misma, ni se compromete a actualizarla en caso de eventos futuros. Esta comunicación no constituye ninguna recomendación para tomar alguna decisión o acción de parte de los clientes. Ni Centro Financiero BHD ni ninguna de sus subsidiarias o afiliadas aceptan ningún reclamo por cualquier consecuencia basada u originada en el uso de la misma. BHD Valores, Puesto de Bolsa c/ Luis F. Thomén esq. Av. Winston Churchill, Torre BHD, 5to piso. Tel: (809)243-3600, Fax: (809)243-3491, Santo Domingo, Rep. Dom. Para obtener información adicional o sugerencias contactar a Ariadna Méndez, Tel. 809-243-3682 o al e-mail info@bhdvalores.com.do