

Semana del 11 al 17 de Septiembre 2009

INFORMACIONES DE INTERES

Reunión Anual de la Federación Iberoamericana de Bolsas (FIAB)

Con el objetivo de facilitar una mayor cooperación transfronteriza en materia de desarrollo y regulación del mercado bursátil, recientemente líderes del Mercado de Valores participaron en la cumbre, que se realizó en la ciudad de Perú para debatir diversos aspectos del mercado, como la mejora en la gestión de los riesgos para los mercados OTC, la cooperación internacional en la reforma de la reglamentación, el desarrollo de los instrumentos derivados, la planificación de una infraestructura de mercado sostenible después de las crisis y la eficacia en la gerencia del gobierno corporativo.

Revisión tasa Interés Bonos Corporativos de Industrias Nacionales (INCA) en DOP

La Tasa de Interés que se computará para el 1er y 2do tramo de los Bonos Corporativos en DOP de INCA para el trimestre Sep-Dic del 2009 será de TIPP (6.87%) + Margen Fijo (3.00%) = 9.87%.

Acuerdo entre República Dominicana y el Fondo Monetario Internacional (FMI)

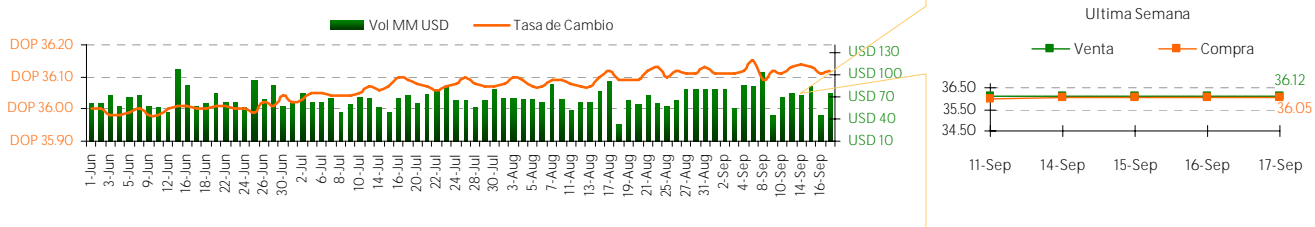
El Secretario de Hacienda informó que el Gobierno tiene lista la Carta de Intención para un acuerdo con el Fondo Monetario Internacional (FMI), que le permitirá recibir este año 990 millones de dólares en financiamiento de organismos multilaterales.

Según este acuerdo de los USD 990 millones, USD 330 millones serán desembolsados por el Banco Mundial, USD 390 millones por el BID y USD 270 millones por el FMI.

Agregó que el Gobierno mantiene su posición de emitir Bonos Soberanos por mil millones de dólares el próximo año.

INDICADORES MACROECONOMICOS

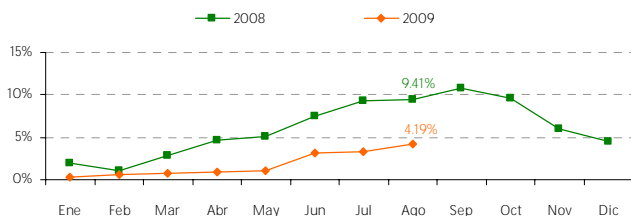
TASA DE CAMBIO



Devaluación

Fecha	Diaria	30 días	Año corrido	12 meses
11-Sep-09	0.06%	0.14%	2.09%	3.32%
14-Sep-09	0.03%	0.11%	2.12%	3.35%
15-Sep-09	0.03%	0.11%	2.09%	3.32%
16-Sep-09	0.06%	-0.03%	2.04%	3.29%
17-Sep-09	-0.03%	0.00%	2.06%	3.29%

TASA ACUMULADA DE INFLACION



TASA DE CAMBIO INTERNACIONAL

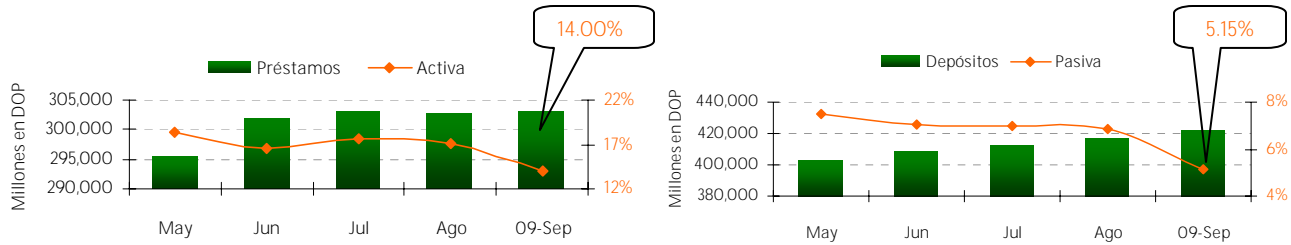
Fecha	USD/EUR	JPY/USD	JPY/EUR	USD/LBR	CHF/USD
11-Sep-09	1.4558	91.0540	132.5560	1.6540	1.0396
14-Sep-09	1.4558	91.0540	132.5560	1.6540	1.0396
15-Sep-09	1.4666	90.4440	132.6410	1.6558	1.0360
16-Sep-09	1.4716	91.3630	134.4540	1.6558	1.0320
17-Sep-09	1.4707	91.2580	134.2170	1.6558	1.0299

Semana del 11 al 17 de Septiembre 2009

MERCADO DE CAPITALES

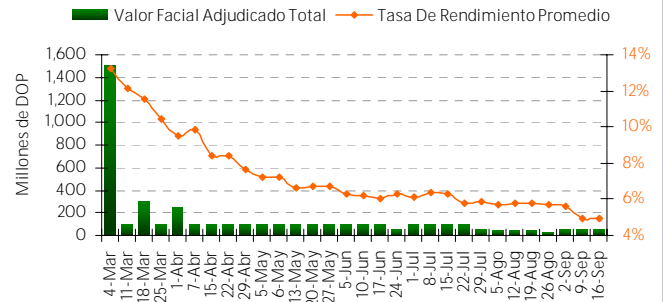
MERCADO LOCAL

TASA DE INTERES (BANCOS MULTIPLES)



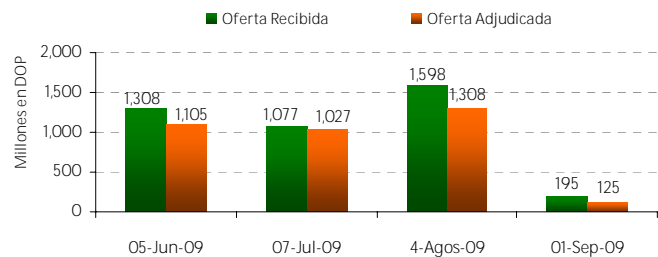
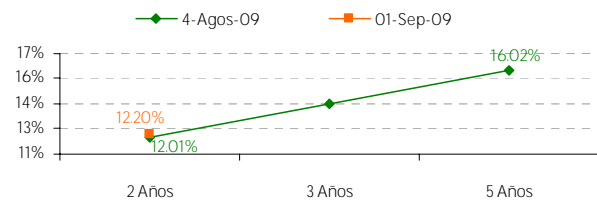
RESULTADO LETRAS BANCO CENTRAL (Millones DOP)

Días al Vencimiento	Monto Subasta	Ofertas Recibidas	Valor Facial Adjudicado	Tasa de Rend. Prom. Pond.
28	20	93	20	4.8499%
91	10	85	25	4.9501%
182	5	75	5	5.2499%
252	5	10	n/a	n/a
350	10	10	n/a	n/a
Total	50	273.4	50	4.9393%



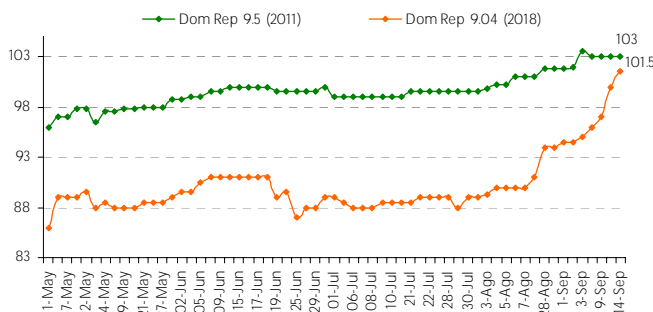
SUBASTA PUBLICA DE LA SECRETARIA DE HACIENDA

Tasa Promedio Ponderada

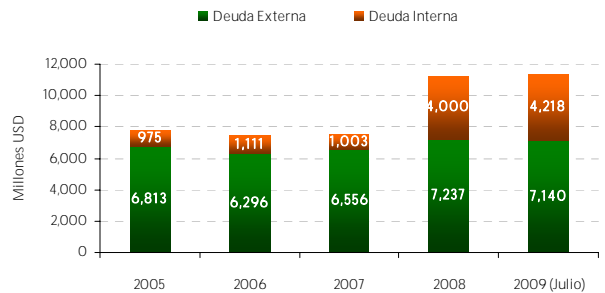


Calendario: <http://credtopublico.gov.do/subastas/Calendario%20Subastas%20año%202009.pdf>

PRECIO BONOS SOBERANOS



DEUDA PUBLICA



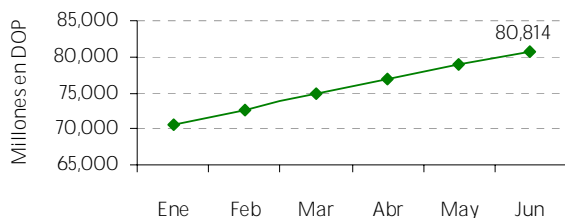
El material contenido en esta comunicación es para propósitos de información únicamente. El contenido ha sido obtenido de fuentes de información públicas y consideradas creíbles. Sin perjuicio de lo anterior, BHD Valores no representa ni garantiza la exactitud de la misma, ni se compromete a actualizarla en caso de eventos futuros. Esta comunicación no constituye ninguna recomendación para tomar alguna decisión o acción de parte de los clientes. Ni Centro Financiero BHD ni ninguna de sus subsidiarias o afiliadas aceptan ningún reclamo por cualquier consecuencia basada u originada en el uso de la misma. BHD Valores, Puesto de Bolsa c/ Luis F. Thomén esq. Av. Winston Churchill, Torre BHD, 5to piso. Tel: (809)243-3600, Fax: (809)243-3491, Santo Domingo, Rep. Dom. Para obtener información adicional o sugerencias contactar a Jesseilín Rodríguez, Tel. 809-243-3682 o al e-mail info@bhdvalores.com.do

MERCADO DE CAPITALES

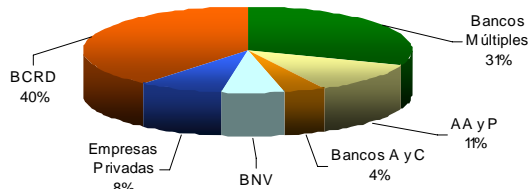
MERCADO LOCAL

FONDO CARTERA DE INVERSIONES AFP

Patrimonio de los Fondos de Pensiones del 2009
(Incluye al BCRD)



Composición de Cartera de Inversiones
Mar. 09



EMISIONES EN CIRCULACION POR BHD VALORES

Emisor	Calificación Fitch Ratings	Títulos Valor Colocados	Vencimiento	Tasa de Interés	Tasa Actual		Revisión de Tasa
AES Andres	BBB (dom)	USD 25 MM	24 Dic. 2009	Fija	3er. Tramo	6.00%	n/a
EGEHAINA	BBB (dom)	USD 18 MM	22 Oct. 2010	Fija	1er. Tramo	8.00%	n/a
			26 May. 2011	Fija	2do. Tramo	8.50%	n/a
			22 Jul. 2011	Fija	3er. Tramo	8.50%	n/a
INLP	AA - (dom)	USD 30 MM	10-Sept. 2011	Fija	1er. y 2do. Tramo	6.75%	n/a
			07 May. 2011	Fija	3er. y 4to. Tramo	6.50%	n/a
			23 Jun. 2011	Fija	5to. Tramo	6.50%	n/a
			6 Jul. 2011	Fija	6to. Tramo	6.50%	n/a
BHD VALORES	AA - (dom)	DOP 350 MM	01 Oct. 2010	Fija	1er. Tramo	19.50%	n/a
			11 Dic. 2010	Fija	2do. Tramo	18.50%	n/a
Motor Crédito	BBB (dom)	DOP 125.1 MM	12 Nov. 2011	Fija	1er. Tramo	19.75%	n/a
			25 Nov. 2011	Fija	2do. Tramo	19.75%	n/a
			16 Jul. 2012	Variable	3er. Tramo	10.76%	Jul - Oct. 09
BANCO ADOPEM	A - (dom)	DOP 300 MM	22 dic. 2011	Variable	1er. Tramo	11.02%	Jun - Sep 09
			23 Jul. 2012	Variable	2do. Tramo	10.34%	Jul - Oct. 09
			25 Feb. 2013	Variable	3er. Tramo	10.73%	Ago - Nov 09
Cervecería Nacional Dominicana	AA+ (dom)	DOP 4,050 MM	10 Abr. 2013	Fija	Serie C	15.00%	n/a
			10 Abr. 2013	Variable	Serie D,E,F	13.38%	Abr - Oct 09

MERCADO MUNDIAL

BOLSAS MUNDIALES

	11-Sep-09	14-Sep-09	15-Sep-09	16-Sep-09	17-Sep-09
GERMANY	5,569.42	5,569.42	5,673.49	5,726.30	5,734.80
DAX	-105%	0.78%	1.08%	0.93%	0.5%
SAO PAULO	58,366.38	58,867.55	59,263.86	60,410.66	60,158.24
BOVESPA	-1.96%	0.86%	0.67%	1.94%	-0.42%
DOW JONES	9,605.41	9,626.80	9,683.41	9,791.71	9,783.92
IND. AVG	2.49%	0.22%	0.59%	1.12%	-0.08%
NASDAQ	2,080.90	2,091.78	2,102.64	2,133.15	2,126.75
STOCK COMP.	0.29%	0.52%	0.52%	1.45%	-0.30%

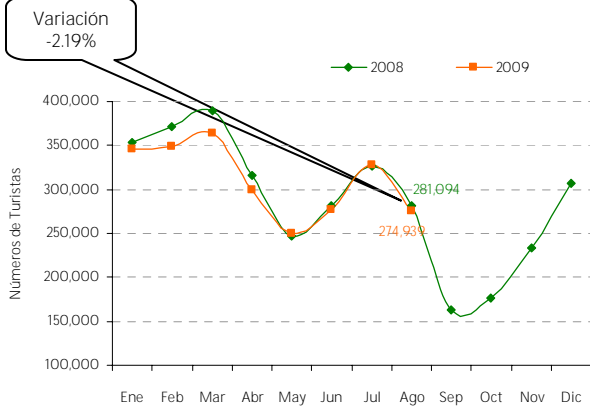
TASA LIBOR - FED

Fecha	3 meses	6 meses	1 año	Efectiva
11-Sep-09	0.30%	0.68%	1.26%	0.15%
14-Sep-09	0.30%	0.68%	1.25%	0.15%
15-Sep-09	0.30%	0.68%	1.25%	16.00%
16-Sep-09	0.29%	0.68%	1.26%	0.17%
17-Sep-09	0.29%	0.68%	1.27%	0.17%

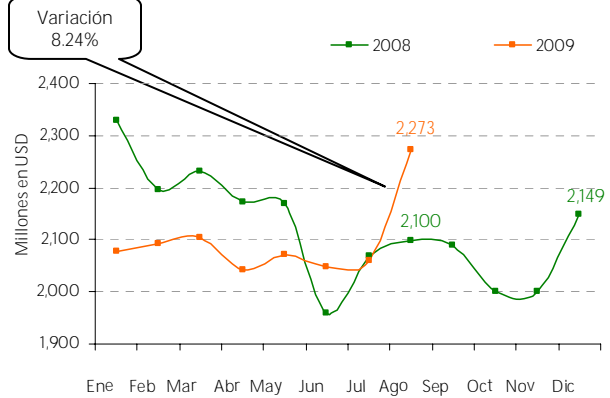
Semana del 11 al 17 de Septiembre 2009

INDICADORES ECONOMICOS -RD

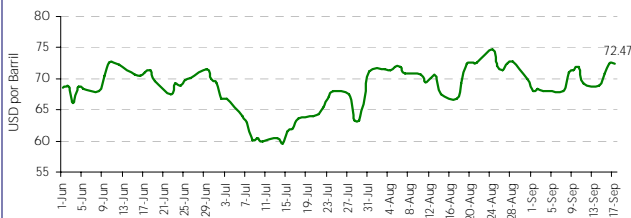
NUMERO DE TURISTAS MENSUALES



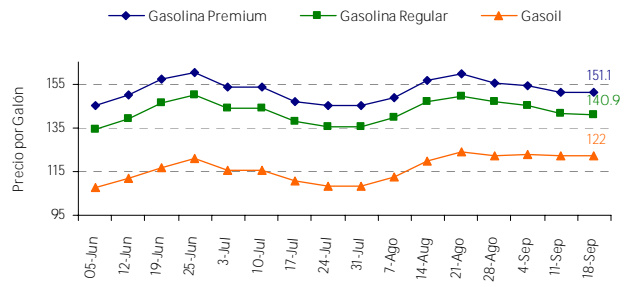
RESERVAS INTERNACIONALES ACUMULADA



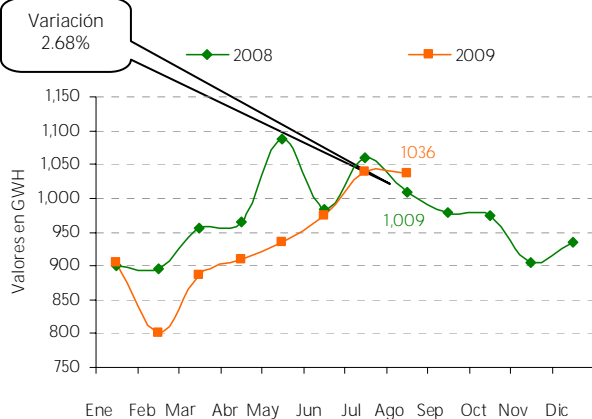
PRECIOS DEL CRUDO A FUTURO



COMBUSTIBLE



GENERACION DE ELECTRICIDAD MENSUAL (GWH)



REMASAS MENSUALES

