

Semana del 10 al 16 Julio 2009

## INFORMACIONES DE INTERES

### Colocación 3er. Tramo Bonos Ordinarios en Pesos de Motor Crédito, Banco de Ahorro y Crédito S.A.

Este 16 de julio de 2009 Motor Crédito inició la colocación del 3er. tramo de la Emisión de Bonos Ordinarios por DOP 50 MM. El Emisor y la Emisión han sido calificados a largo plazo BBB (dom) por Fitch República Dominicana C. por A.

#### Características de la Emisión:

Tasa de interés variable TIPP + 3.75%. (TIPP Jun.09 + 3.75% = 10.76%), dicha tasa será revisada trimestralmente e interés pagadero trimestralmente; plazo de 3 años e inversión mínima de DOP 10,000.00.

Agente Estructurador y Colocador BHD Valores Puesto de Bolsa, S.A.

Prospecto: [http://www.bhdvalores.com.do/pdf-files/Motor\\_Credito/ProspectoMotorCredito.pdf](http://www.bhdvalores.com.do/pdf-files/Motor_Credito/ProspectoMotorCredito.pdf)

### Colocación 100% de los Bonos de INCA (USD)

Al 17 de julio finalizó el último tramo de la Emisión de Bonos Corporativos emitidos por INCA. El monto total colocado de dicha emisión fue de USD 30.00.

El agente colocador es BHD Valores, Puesto de Bolsa, S.A

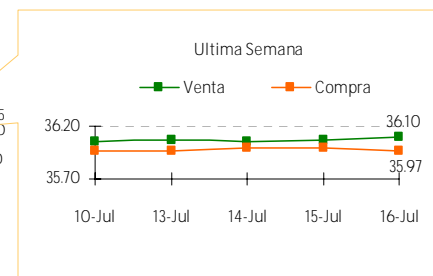
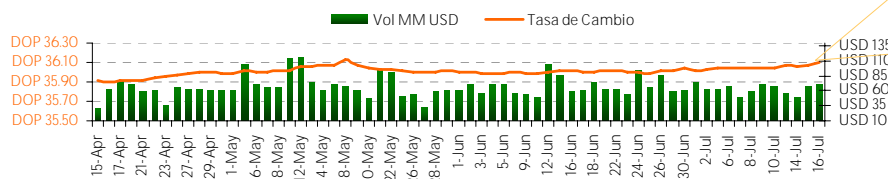
### La Inflación varió 2.16% en junio

El Banco Central de la República Dominicana reveló que el Índice de Precios al Consumidor (IPC) en el mes de junio experimentó una variación de 2.16%, respecto al mes de mayo, debido fundamentalmente a los aumentos en los precios de los combustibles y la tarifa de la energía eléctrica.

El informe de IPC establece que la inflación acumulada del primer semestre del año alcanzó 3.19%, inferior al 7.57% registrado en igual lapso del año 2008.

## INDICADORES MACROECONOMICOS

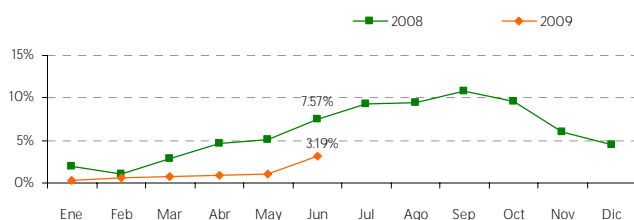
### TASA DE CAMBIO



#### Devaluación

Fecha	Diaria	30 días	Año corrido	12 meses
10-Jul-09	0.03%	0.19%	1.87%	4.77%
13-Jul-09	0.06%	0.19%	1.92%	4.85%
14-Jul-09	0.03%	0.14%	1.89%	4.83%
15-Jul-09	-0.03%	0.17%	1.92%	4.85%
16-Jul-09	-0.08%	0.25%	2.01%	5.00%

### TASA ACUMULADA DE INFLACION



### TASA DE CAMBIO INTERNACIONAL

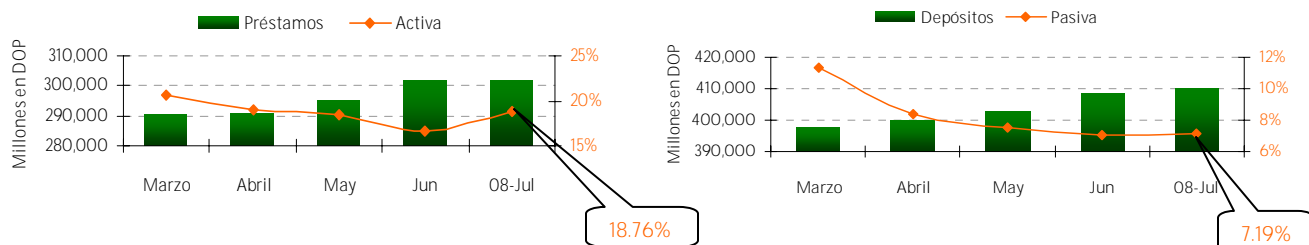
Fecha	USD/EUR	JPY/USD	JPY/EUR	USD/LBR	CHF/USD
10-Jul-09	1.3972	92.41	129.11	1.614	1.083
13-Jul-09	1.3972	92.41	129.11	1.614	1.083
14-Jul-09	1.4096	93.53	131.84	1.644	1.410
15-Jul-09	1.4070	93.65	131.82	1.634	1.061
16-Jul-09	1.4065	93.7300	131.8333	1.6277	1.081

Semana del 10 al 16 Julio 2009

## MERCADO DE CAPITALES

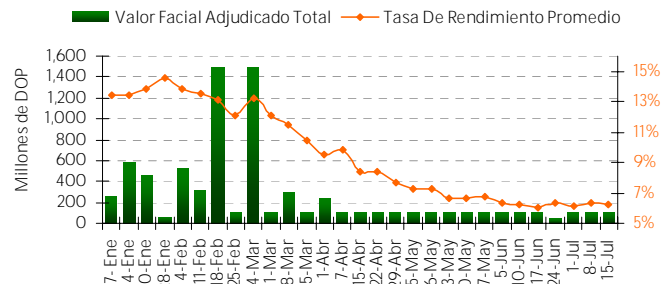
### MERCADO LOCAL

#### TASA DE INTERES (BANCOS MULTIPLES)

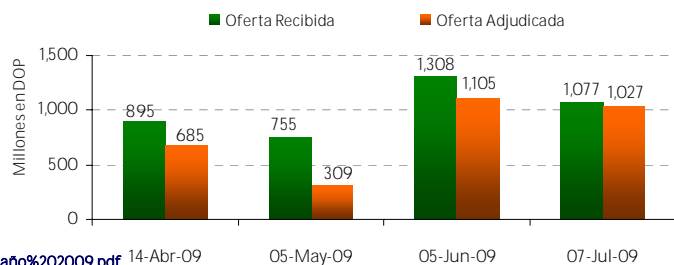
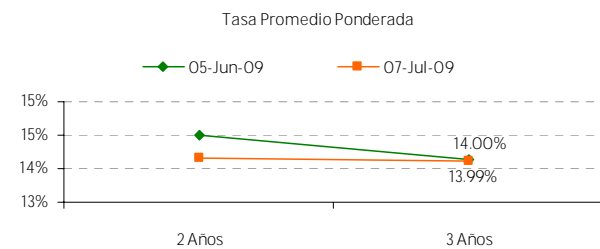


#### RESULTADO LETRAS BANCO CENTRAL (Millones DOP)

Días al Vencimiento	Monto Subasta	Ofertas Recibidas	Valor Facial Adjudicado	Tasa de Rend. Prom. Pond.
28	40	65	40	5.7003%
84	15	46	15	6.0001%
154	10	210	45	6.8999%
245	15	N/A	N/A	N/A
315	20	N/A	N/A	N/A
<b>Total</b>	<b>100</b>	<b>321</b>	<b>100</b>	<b>6.2787%</b>

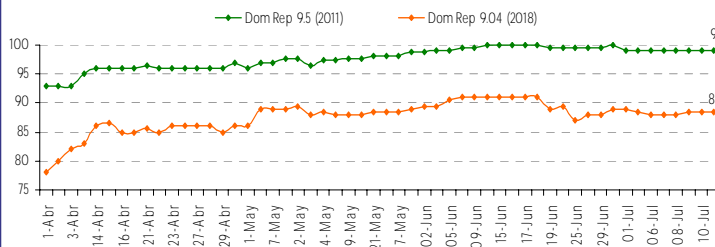


#### SUBASTA PUBLICA DE LA SECRETARIA DE HACIENDA

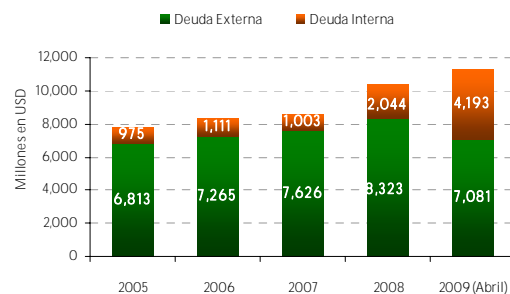


Calendario Subasta: <http://credtopublico.gov.do/subastas/Calendario%20Subastas%20año%202009.pdf>

#### PRECIO BONOS SOBERANOS



#### DEUDA PUBLICA



El material contenido en esta comunicación es para propósitos de información únicamente. El contenido ha sido obtenido de fuentes de información públicas y consideradas creíbles. Sin perjuicio de lo anterior, BHD Valores no representa ni garantiza la exactitud de la misma, ni se compromete a actualizarla en caso de eventos futuros. Esta comunicación no constituye ninguna recomendación para tomar alguna decisión o acción de parte de los clientes. Ni Centro Financiero BHD ni ninguna de sus subsidiarias o afiliadas aceptan ningún reclamo por cualquier consecuencia basada u originada en el uso de la misma. BHD Valores, Puesto de Bolsa c/ Luis F. Thomén esq. Av. Winston Churchill, Torre BHD, 5to piso. Tel: (809)243-3600, Fax: (809)243-3491, Santo Domingo, Rep. Dom. Para obtener información adicional o sugerencias contactar a Jesseilín Rodríguez, Tel. 809-243-3682 o al e-mail [info@bhdvalores.com.do](mailto:info@bhdvalores.com.do)

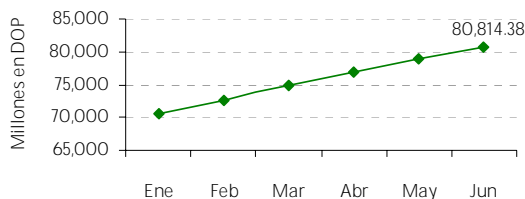
Semana del 10 al 16 Julio 2009

## MERCADO DE CAPITALES

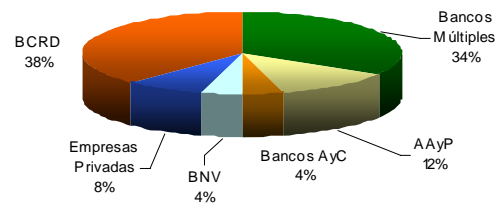
### MERCADO LOCAL

#### FONDO CARTERA DE INVERSIONES AFP

Patrimonio de los Fondos de Pensiones del 2009  
(Incluye al BCRD)



Composición de Cartera de Inversiones  
Dic. 08



#### EMISIONES EN CIRCULACION POR BHD VALORES

Emisor	Calificación FitchRatings	Titulos Valor Colocados	Vencimiento	Tasa de Interés	Revisión de Tasa	Tasa
AES Andres <small>una empresa AES</small>	BBB (dom)	USD 25 MM	24 Dic. 2009	Fija	n/a	6.00%
BHD VALORES <small>Puesto de Bolsa</small>	A+ (dom)	DOP 350 MM	01 Oct. 2010	Fija	n/a	8.50%
			11 Dic. 2010	Fija	n/a	8.50%
EGE HAINA <small>Procesos Generadores de Electricidad Haina</small>	BBB (dom)	USD 12 MM	22 Oct. 2010	Fija	n/a	8.00%
			26 May. 2011	Fija	n/a	8.50%
Motor Crédito	BBB (dom)	DOP 150 MM	12 Nov. 2011	Fija	n/a	8.75%
			25 Nov. 2011	Fija	n/a	8.75%
INEP <small>INDUSTRIAS NACIONALES, C. por A</small>	AA- (dom)	USD 30 MM	16 Jul. 2012	Variable	Jul - Oct. 09	10.76%
			7-May. 2011	Fija	n/a	6.50%
BANCO ADOPEM <small>SE ASESORA CREDITO</small>	A- (dom)	DOP 300 MM	23 Jun. 2011	Fija	n/a	6.50%
			10 Sep. 2011	Fija	n/a	6.75%
Cervecería Nacional Dominicana	AA+ (dom)	DOP 4,050 MM	22 dic. 2011	Variable	Jun - Sep 09	11.02%
			23 Jul. 2012	Variable	Abr - Jul 09	11.62%
INEP <small>INDUSTRIAS NACIONALES, C. por A</small>	AA- (dom)	DOP 1,000 MM	25 Feb. 2013	Variable	May - Ago 09	12.11%
			10 Abr. 2013	Fija	n/a	8.00%
			10 Abr. 2013	Variable	Abr - Oct 09	11.04%
			17 Mar. 2015	Variable	Junio - Sep 09	10.52%

### MERCADO MUNDIAL

#### BOLSAS MUNDIALES

	10-Jul-09	13-Jul-09	14-Jul-09	15-Jul-09	16-Jul-09
GERMANY	4,647.98	4,647.98	4,864.30	4,933.40	4,974.43
DAX	0.72%	22.17%	4.65%	1.42%	0.83%
SAO PAULO	49,220.78	48,863.94	49,813.43	50,834.56	51,918.20
BOVESPA	-1.96%	23.18%	1.94%	2.05%	2.13%
DOW JONES	8,446.52	8,303.03	8,359.49	8,536.75	8,711.82
IND. AVG	2.49%	1.92%	0.68%	2.12%	2.05%
NASDAQ	1,756.03	1,785.85	1,799.73	1,856.25	1,885.03
STOCK COMP.	0.29%	1.70%	0.78%	3.14%	1.55%

#### TASA LIBOR - FED

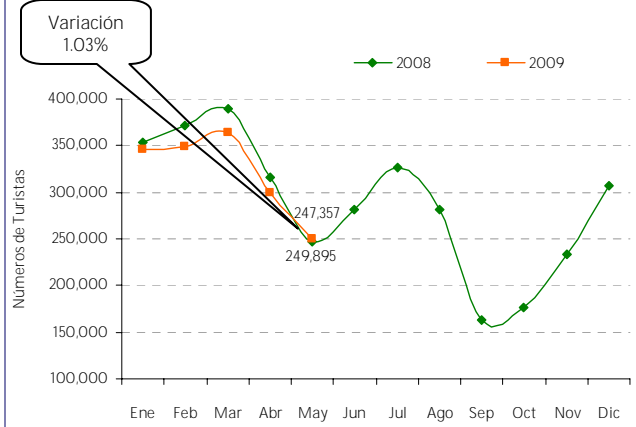
Fecha	TASA LIBOR			FED
	3 meses	6 meses	1 año	Efectiva
10-Jul-09	0.51%	0.97%	1.46%	0.15%
13-Jul-09	0.51%	0.99%	1.48%	0.17%
14-Jul-09	0.51%	0.97%	1.46%	0.13%
15-Jul-09	0.51%	0.98%	1.49%	0.13%
16-Jul-09	0.51%	0.98%	1.49%	0.14%

El material contenido en esta comunicación es para propósitos de información únicamente. El contenido ha sido obtenido de fuentes de información públicas y consideradas creíbles. Sin perjuicio de lo anterior, BHD Valores no representa ni garantiza la exactitud de la misma, ni se compromete a actualizarla en caso de eventos futuros. Esta comunicación no constituye ninguna recomendación para tomar alguna decisión o acción de parte de los clientes. Ni Centro Financiero BHD ni ninguna de sus subsidiarias o afiliadas aceptan ningún reclamo por cualquier consecuencia basada u originada en el uso de la misma. BHD Valores, Puesto de Bolsa c/ Luis F. Thomén esq. Av. Winston Churchill, Torre BHD, 5to piso. Tel: (809)243-3600, Fax: (809)243-3491, Santo Domingo, Rep. Dom. Para obtener información adicional o sugerencias contactar a Jesselin Rodriguez, Tel. 809-243-3682 o al e-mail info@bhdvalores.com.do

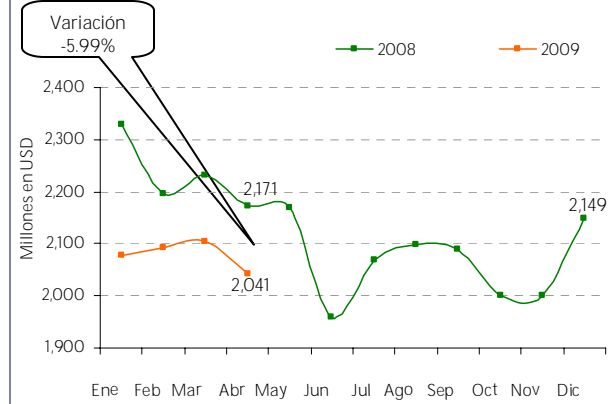
Semana del 10 al 16 Julio 2009

## INDICADORES ECONOMICOS -RD

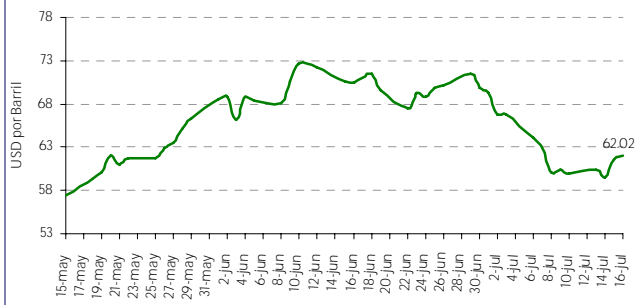
### NUMERO DE TURISTAS MENSUALES



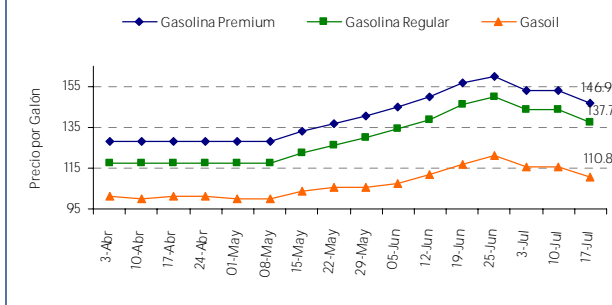
### RESERVAS INTERNACIONALES ACUMULADA



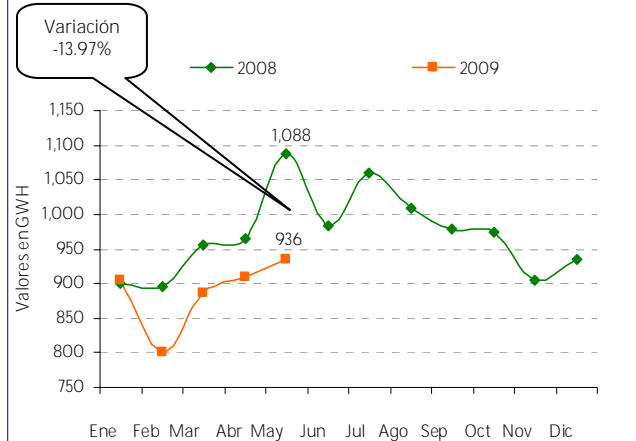
### PRECIOS DEL CRUDO A FUTURO



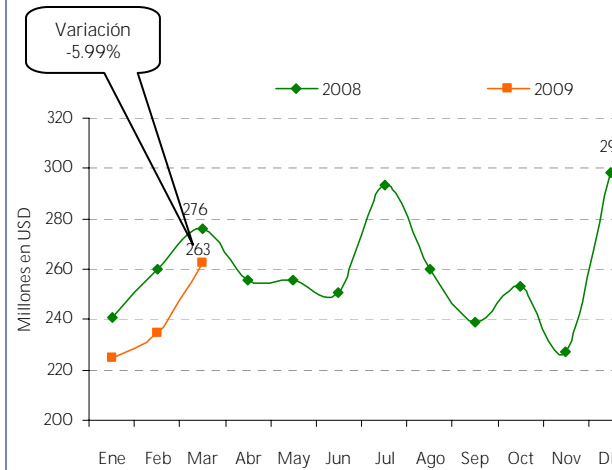
### COMBUSTIBLE



### GENERACION DE ELECTRICIDAD MENSUAL (GWH)



### REMESAS MENSUALES



El material contenido en esta comunicación es para propósitos de información únicamente. El contenido ha sido obtenido de fuentes de información públicas y consideradas creíbles. Sin perjuicio de lo anterior, BHD Valores no representa ni garantiza la exactitud de la misma, ni se compromete a actualizarla en caso de eventos futuros. Esta comunicación no constituye ninguna recomendación para tomar alguna decisión o acción de parte de los clientes. Ni Centro Financiero BHD ni ninguna de sus subsidiarias o afiliadas aceptan ningún reclamo por cualquier consecuencia basada u originada en el uso de la misma. BHD Valores, Puesto de Bolsa c/ Luis F. Thomén esq. Av. Winston Churchill, Torre BHD, 5to piso. Tel: (809)243-3600, Fax: (809)243-3491, Santo Domingo, Rep. Dom. Para obtener información adicional o sugerencias contactar a Jesselin Rodriguez, Tel. 809-243-3682 o al e-mail info@bhdvalores.com.do