

Semana del 16 al 22 de Oct 2009

INFORMACIONES DE INTERES

La Inflación varió 0.11% en septiembre

Según el informe del Banco Central el IPC durante el mes de septiembre experimentó una variación de 0.11% con relación al mes de agosto.

La inflación acumulada del período enero-septiembre es 4.31%, inferior al 10.76% alcanzado por este indicador en el mismo período del pasado año.

Colocación 100% del 3er tramo de Bonos Corporativos de Motor Crédito

Al 15 de octubre finalizó la colocación del 3er tramo de la Emisión de Bonos Corporativos emitidos por Motor Crédito. Los mismos fueron adquiridos en su totalidad por más de 27 inversionistas individuales.

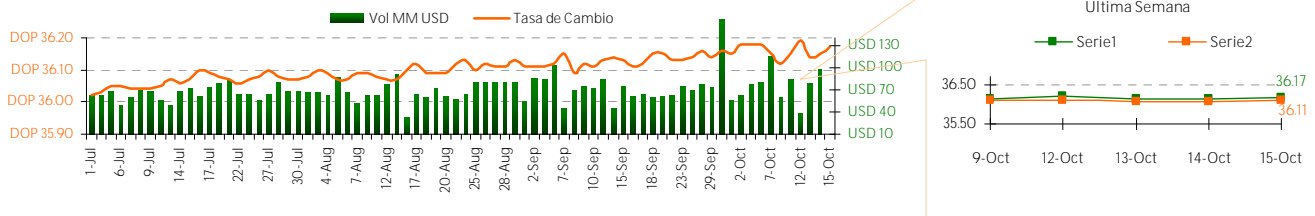
El monto total colocado fue de DOP 50.0 millones, los cuales devengan una tasa de interés fija de 10.76% anual, pagadero trimestral. El agente colocador es BHD Valores, Puesto de Bolsa, S.A.

Cambio de Tasa de Interés Bonos Ordinarios de Motor Crédito

La tasa de interés para el trimestre Octubre 2009 a enero 2010 de los Bonos Ordinarios en Pesos de Motor Crédito, S.A. Banco de Ahorro y Crédito, será de TIPP 5.61% + Margen fijo de 3.75% = 9.36%.

INDICADORES MACROECONOMICOS

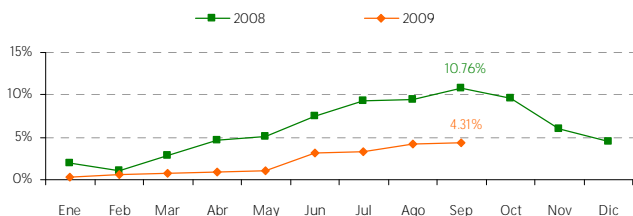
TASA DE CAMBIO



Devaluación

Fecha	Diaria	30 días	Año corrido	12 meses
9-Oct-09	0.08%	0.08%	2.15%	3.11%
12-Oct-09	0.11%	0.19%	2.26%	3.22%
13-Oct-09	-0.14%	0.19%	2.12%	3.08%
14-Oct-09	0.03%	0.03%	2.15%	3.08%
15-Oct-09	0.06%	0.11%	2.21%	3.17%

TASA ACUMULADA DE INFLACION



TASA DE CAMBIO INTERNACIONAL

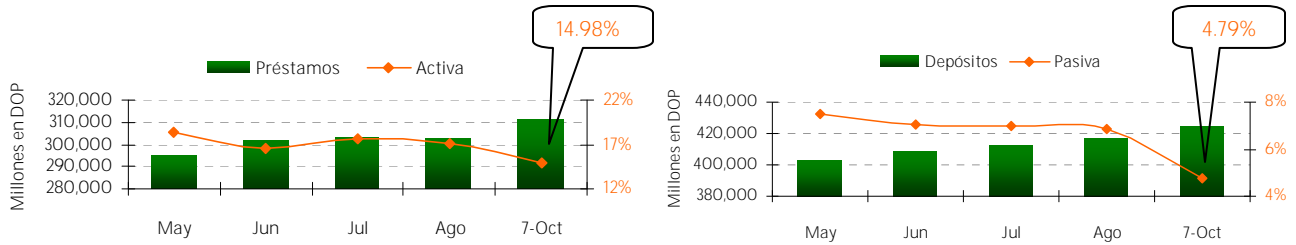
Fecha	USD/EUR	JPY/USD	JPY/EUR	USD/LBR	CHF/USD
9-Oct-09	1.4765	90.0050	132.8920	1.5956	1.0276
12-Oct-09	1.4765	90.0050	132.8920	1.5956	1.0276
13-Oct-09	1.4892	89.6650	133.5290	1.5993	1.0184
14-Oct-09	1.4891	90.2340	134.3660	1.5993	1.0166
15-Oct-09	1.4873	91.1400	135.5530	1.5993	1.0208

Semana del 16 al 22 de Oct 2009

MERCADO DE CAPITALES

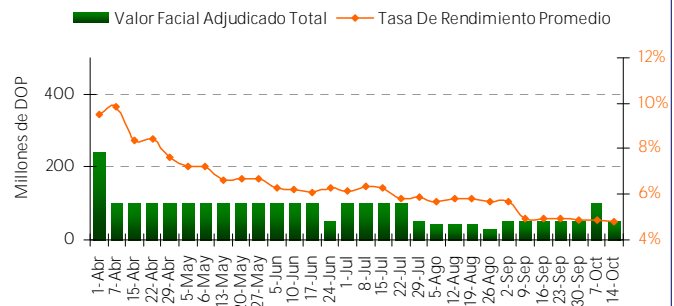
MERCADO LOCAL

TASA DE INTERES (BANCOS MULTIPLES)



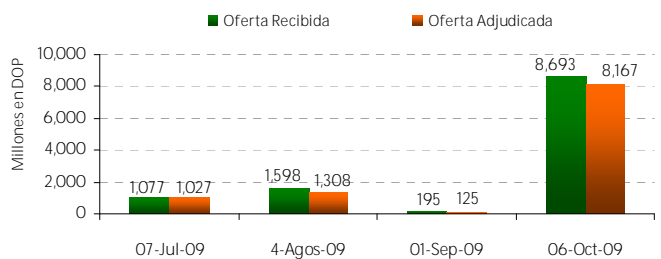
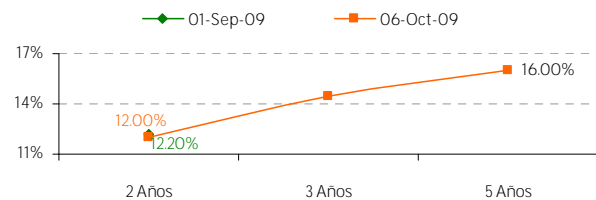
RESULTADO LETRAS BANCO CENTRAL (Millones DOP)

Días al Vencimiento	Monto Subasta	Ofertas Recibidas	Valor Facial Adjudicado	Tasa de Rend. Prom. Pond.
28	20	50	35	4.7994%
63	10	15	10	4.8598%
154	5	33	5	4.9100%
224	5	5	N/A	N/A
322	10	5	N/A	N/A
Total	50	108.0	50	4.8224%



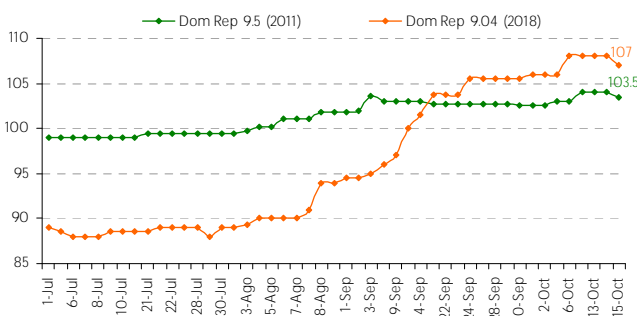
SUBASTA PUBLICA DE LA SECRETARIA DE HACIENDA

Tasa Promedio Ponderada

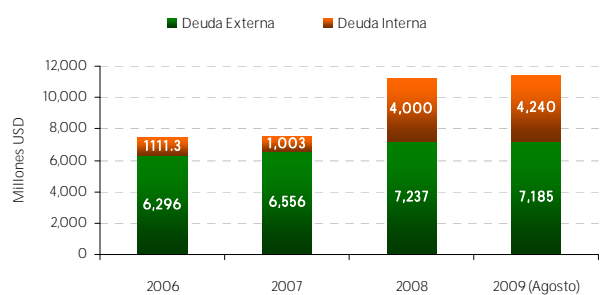


Calendario: <http://credtopublico.gov.do/subastas/Calendario%20Subastas%20año%202009.pdf>

PRECIO BONOS SOBERANOS



DEUDA PUBLICA



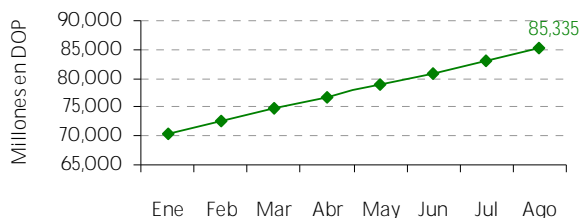
El material contenido en esta comunicación es para propósitos de información únicamente. El contenido ha sido obtenido de fuentes de información públicas y consideradas creíbles. Sin perjuicio de lo anterior, BHD Valores no representa ni garantiza la exactitud de la misma, ni se compromete a actualizarla en caso de eventos futuros. Esta comunicación no constituye ninguna recomendación para tomar alguna decisión o acción de parte de los clientes. Ni Centro Financiero BHD ni ninguna de sus subsidiarias o afiliadas aceptan ningún reclamo por cualquier consecuencia basada u originada en el uso de la misma. BHD Valores, Puesto de Bolsa c/ Luis F. Thomén esq. Av. Winston Churchill, Torre BHD, 5to piso. Tel: (809)243-3600, Fax: (809)243-3491, Santo Domingo, Rep. Dom. Para obtener información adicional o sugerencias contactar a Ariadna Méndez, Tel. 809-243-3682 o al e-mail info@bhdvalores.com.do

MERCADO DE CAPITALES

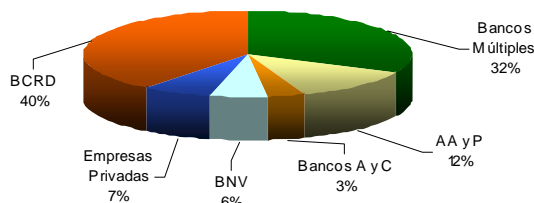
MERCADO LOCAL

FONDO CARTERA DE INVERSIONES AFP

Patrimonio de los Fondos de Pensiones del 2009
(Incluye al BCRD)



Composición de Cartera de Inversiones
Jun. 09



EMISIONES EN CIRCULACION POR BHD VALORES

Emisor	Calificación Fitch Ratings	Titulos Valor Colocados	Vencimiento	Tasa de Interés	Tasa Actual	Revisión de Tasa
AES Andres	BBB (dom)	USD 25 MM	24 Dic. 2009	Fija	3er. Tramo 6.00%	n/a
EGEHAINA	BBB (dom)	USD 18 MM	22 Oct. 2010	Fija	1er. Tramo 8.00%	n/a
			26 May. 2011	Fija	2do. Tramo 8.50%	n/a
			22 Jul. 2011	Fija	3er. Tramo 8.50%	n/a
INLP	AA - (dom)	USD 30 MM	10-Sept. 2011	Fija	1er. y 2do. Tramo 6.75%	n/a
			07 May. 2011	Fija	3er. y 4to. Tramo 6.50%	n/a
			23 Jun. 2011	Fija	5to. Tramo 6.50%	n/a
			6 Jul. 2011	Fija	6to. Tramo 6.50%	n/a
			17 Mar. 2015	Variable	1er. y 2do. Tramo 9.87%	Sep - Dic 09
BHD VALORES	AA-(dom)	DOP 350 MM	01 Oct. 2010	Fija	1er. Tramo 19.50%	n/a
			11 Dic. 2010	Fija	2do. Tramo 18.50%	n/a
			12 Nov. 2011	Fija	1er. Tramo 19.75%	n/a
Motor Crédito	BBB (dom)	DOP 137.7 MM	25 Nov. 2011	Fija	2do. Tramo 19.75%	n/a
			15 Jul. 2012	Variable	3er. Tramo 9.36%	Oct. 09 - Ene 10
BANCO ADOPEM	A-(dom)	DOP 300 MM	22 dic. 2011	Variable	1er. Tramo 10.37%	Sept - Dic 09
			23 Jul. 2012	Variable	2do. Tramo 10.34%	Jul - Oct. 09
			25 Feb. 2013	Variable	3er. Tramo 10.73%	Ago - Nov 09
Cervecería Nacional Dominicana	AA+(dom)	DOP 4,050 MM	10 Abr. 2013	Fija	Serie C 15.00%	n/a
			10 Abr. 2013	Variable	Serie D,E,F 8.36%	Oct 09 - Abr 10

MERCADO MUNDIAL

BOLSAS MUNDIALES

	9-Oct-09	12-Oct-09	13-Oct-09	14-Oct-09	15-Oct-09
GERMANY	5,801.03	5,801.03	5,850.85	5,808.06	5,776.35
DAX	2.03%	-0.63%	1.50%	-0.73%	-0.55%
SAO PAULO	64,071.01	64,071.01	64,645.59	66,201.13	66,703.32
BOVESPA	-1.96%	0.00%	0.90%	2.4%	0.76%
DOW JONES	9,864.94	9,885.80	9,871.06	10,015.86	10,062.94
IND. AVG	2.49%	0.2%	-0.15%	1.47%	0.47%
NASDAQ	2,139.28	2,139.14	2,139.89	2,172.23	2,173.29
STOCK COMP.	0.29%	-0.0%	0.04%	1.5%	0.05%

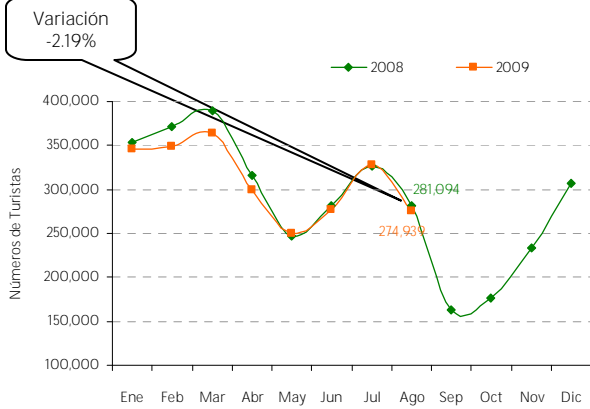
TASA LIBOR - FED

Fecha	3 meses	6 meses	1 año	Efectiva
9-Oct-09	0.28%	0.60%	1.2%	0.12%
12-Oct-09	0.28%	0.60%	1.22%	0.13%
13-Oct-09	0.28%	0.60%	1.25%	0.12%
14-Oct-09	0.28%	0.60%	1.24%	0.12%
15-Oct-09	0.28%	0.59%	1.23%	0.12%

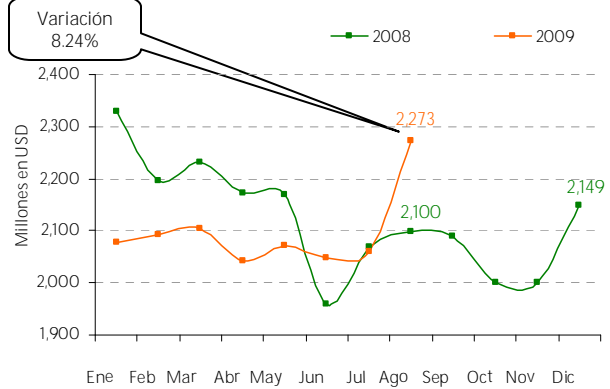
Semana del 16 al 22 de Oct 2009

INDICADORES ECONOMICOS -RD

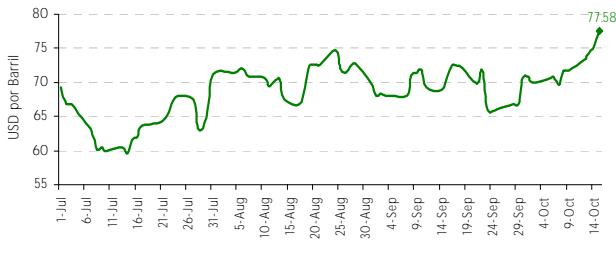
NUMERO DE TURISTAS MENSUALES



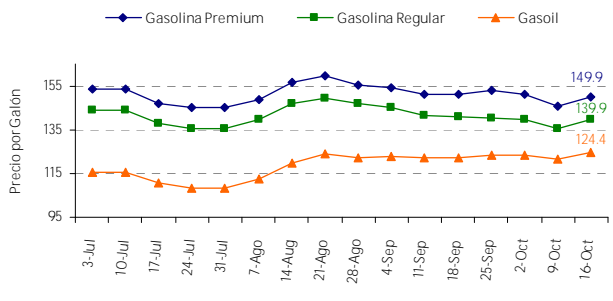
RESERVAS INTERNACIONALES ACUMULADA



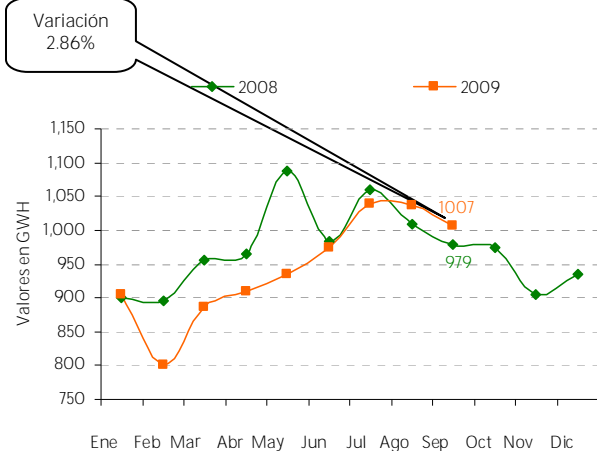
PRECIOS DEL CRUDO A FUTURO



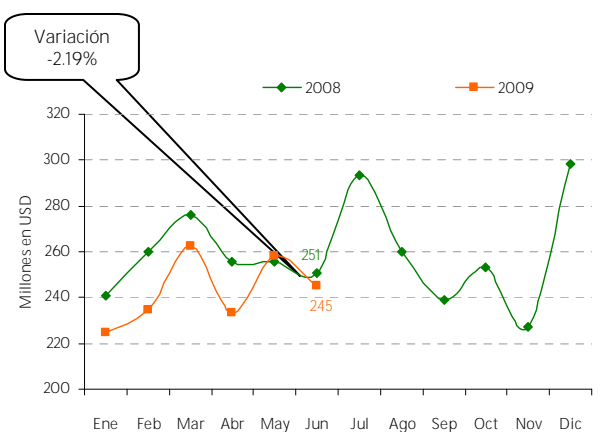
COMBUSTIBLE



GENERACION DE ELECTRICIDAD MENSUAL (GWH)



REMESAS MENSUALES



El material contenido en esta comunicación es para propósitos de información únicamente. El contenido ha sido obtenido de fuentes de información públicas y consideradas creíbles. Sin perjuicio de lo anterior, BHD Valores no representa ni garantiza la exactitud de la misma, ni se compromete a actualizarla en caso de eventos futuros. Esta comunicación no constituye ninguna recomendación para tomar alguna decisión o acción de parte de los clientes. Ni Centro Financiero BHD ni ninguna de sus subsidiarias o afiliadas aceptan ningún reclamo por cualquier consecuencia basada u originada en el uso de la misma. BHD Valores, Puesto de Bolsa c/ Luis F. Thomén esq. Av. Winston Churchill, Torre BHD, 5to piso. Tel: (809)243-3600, Fax: (809)243-3491, Santo Domingo, Rep. Dom. Para obtener información adicional o sugerencias contactar a Ariadna Méndez, Tel. 809-243-3682 o al e-mail info@bhdvalores.com.do