

Semana del 06 al 12 de Nov 2009

INFORMACIONES DE INTERES

FMI aprueba un acuerdo Stand By a favor de República Dominicana por \$1,700 millones de dólares

El Directorio Ejecutivo del FMI, aprobó el 9 de noviembre de 2009, un Acuerdo Stand By de 28 meses por un monto de 1,094.5 millones de Derechos Especiales de Giro (DEG), aproximadamente US\$1,700 millones, a favor de la República Dominicana para respaldar la estrategia adoptada por el país para hacer frente a los efectos adversos del entorno económico mundial.

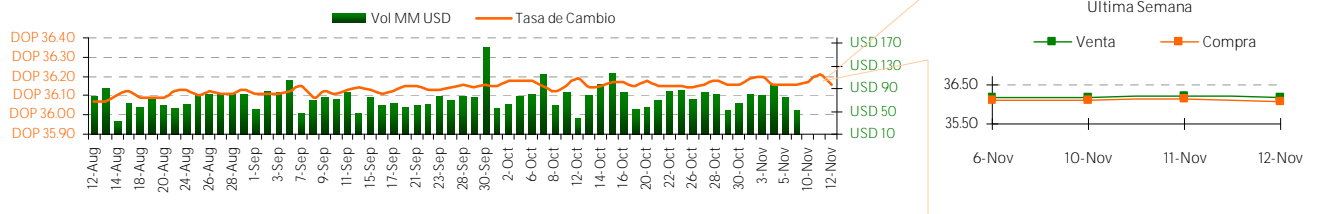
<http://www.bancentral.gov.do/noticias/notasbc/bc2009-11-10.pdf>

BHD Valores publica el informe de Situación del 3er Trimestre de 2009.

En este informe se puede encontrar la información financiera relevante de las principales emisiones de oferta pública del país.

INDICADORES MACROECONOMICOS

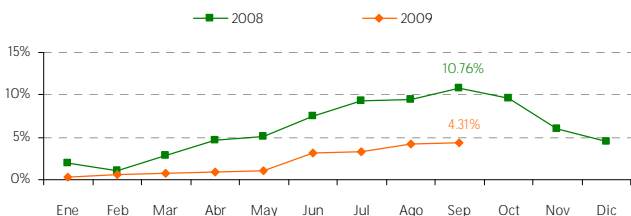
TASA DE CAMBIO



Devaluación

Fecha	Diaria	30 días	Año corrido	12 meses
6-Nov-09	0.00%	-0.06%	2.18%	2.79%
10-Nov-09	0.03%	0.06%	2.21%	2.78%
11-Nov-09	0.11%	0.06%	2.32%	3.28%
12-Nov-09	-0.14%	-0.08%	2.18%	2.73%

TASA ACUMULADA DE INFLACION



TASA DE CAMBIO INTERNACIONAL

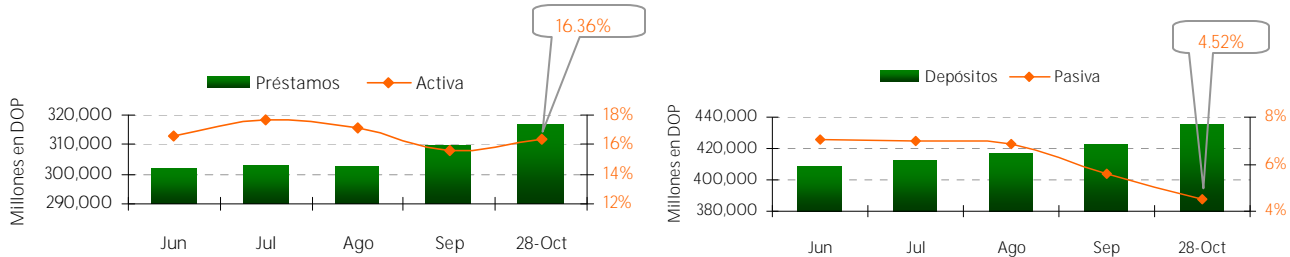
Fecha	USD/EUR	JPY/USD	JPY/EUR	USD/LBR	CHF/USD
6-Nov-09	1.4968	89.8450	134.4840	1.6652	1.0099
10-Nov-09	1.4968	89.8450	134.4840	1.6652	1.0099
11-Nov-09	1.4927	89.8300	134.0890	1.6652	1.0122
12-Nov-09	1.4868	89.8000	133.5180	1.6652	1.0154

Semana del 06 al 12 de Nov 2009

MERCADO DE CAPITALES

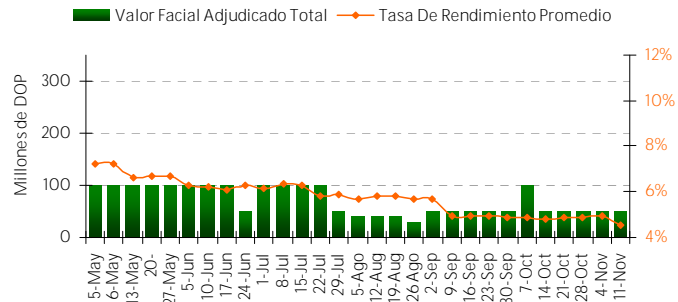
MERCADO LOCAL

TASA DE INTERES (BANCOS MULTIPLES)

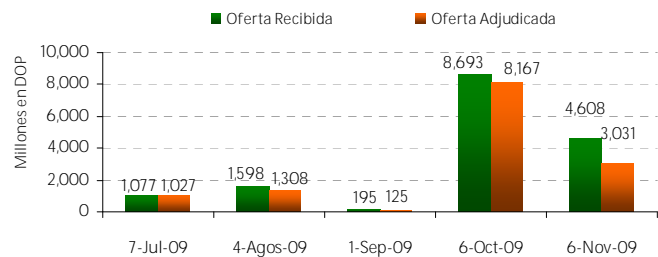
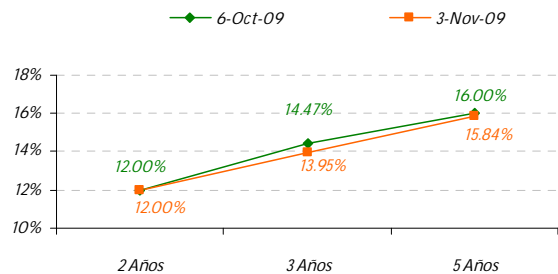


RESULTADO LETRAS BANCO CENTRAL (Millones DOP)

Días al Vencimiento	Monto Subasta	Ofertas Recibidas	Valor Facial Adjudicado	Tasa de Rend Prom. Pond.
35	20	154	20	4.5001%
126	10	161	25	4.5001%
196	5	105	5	5.0000%
294	5	5	N/A	N/A
357	10	5	N/A	N/A
Total	50	429.7	50	4.5494%

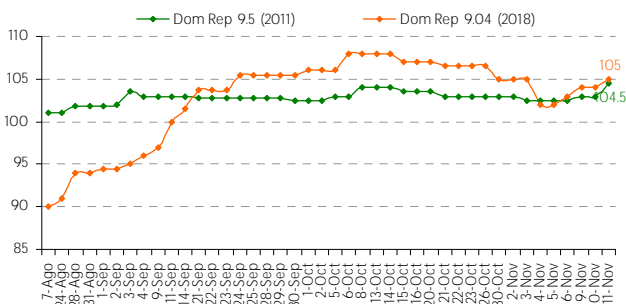


SUBASTA PUBLICA DE LA SECRETARIA DE HACIENDA

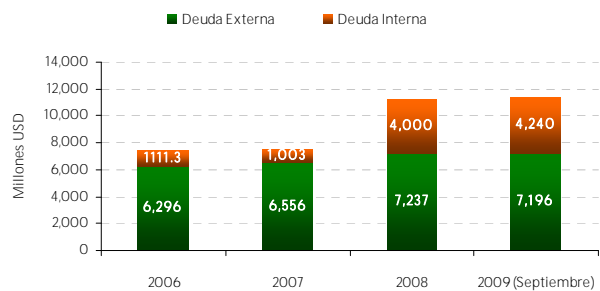


Calendario: <http://creditopublico.gov.do/subastas/Calendario%20Subastas%20año%202009.pdf>

PRECIO BONOS SOBERANOS



DEUDA PUBLICA



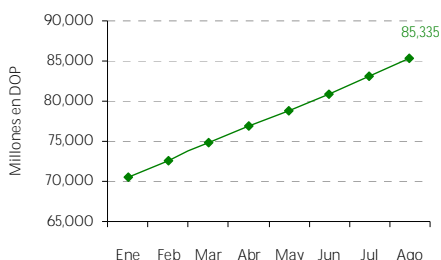
El material contenido en esta comunicación es para propósitos de información únicamente. El contenido ha sido obtenido de fuentes de información públicas y consideradas creíbles. Sin perjuicio de lo anterior, BHD Valores no representa ni garantiza la exactitud de la misma, ni se compromete a actualizarla en caso de eventos futuros. Esta comunicación no constituye ninguna recomendación para tomar alguna decisión o acción de parte de los clientes. Ni Centro Financiero BHD ni ninguna de sus subsidiarias o afiliadas aceptan ningún reclamo por cualquier consecuencia basada u originada en el uso de la misma. BHD Valores, Puesto de Bolsa c/ Luis F. Thomén esq. Av. Winston Churchill, Torre BHD, 5to piso. Tel: (809)243-3600, Fax: (809)243-3491, Santo Domingo, Rep. Dom. Para obtener información adicional o sugerencias contactar a Ariadna Méndez, Tel. 809-243-3682 o al e-mail info@bhdvalores.com.do

MERCADO DE CAPITALES

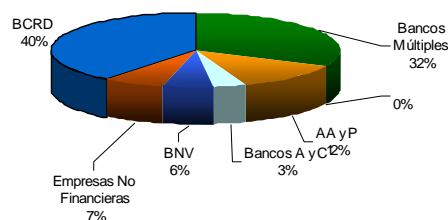
MERCADO LOCAL

FONDO CARTERA DE INVERSIONES AFP

Patrimonio de los Fondos de Pensiones del 2009
(Incluye al BCRD)



Composición de Cartera de Inversiones
Jun. 09



EMISIONES EN CIRCULACION POR BHD VALORES

Emisor	Calificación FitchRatings	Títulos Valor Colocados	Vencimiento	Tasa de Interés	Tasa Actual	Revisión de Tasa
AES Andres	BBB (dom)	USD 25 MM	24 Dic. 2009	Fija	3er. Tramo	6.00%
			22 Oct. 2010	Fija	1er. Tramo	8.00%
EGE HAINA	BBB (dom)	USD 24 MM	26. May. 2011	Fija	2do. Tramo	8.50%
			22. Jul. 2011	Fija	3er. Tramo	8.50%
			22 Abr. 2012	Fija	4to. Tramo	8.75%
			10-Sept. 2011	Fija	1er. y 2do. Tramo	6.75%
INFA	A (dom)	USD 30 MM	07 May. 2011	Fija	3er. y 4to. Tramo	6.50%
			23 Jun. 2011	Fija	5to. Tramo	6.50%
	A (dom)	DOP 1000 MM	6 Jul. 2011	Fija	6to. Tramo	6.50%
			17 Mar. 2015	Variable	1er. y 2do. Tramo	9.87%
BHD VALORES	AA-(dom)	DOP 450 MM	01 Dic. 2009	Fija	1er. Tramo	8.50%
			11 Dic. 2009	Fija	2do. Tramo	8.50%
			02 Nov. 2011	Fija	3er. y 4to. Tramo	11.00%
Motor Crédito	BBB (dom)	DOP 150 MM	12 Dic. 2009	Fija	1er. Tramo	8.75%
			25 Nov. 2009	Fija	2do. Tramo	8.75%
BANCO ADOPEM	A-(dom)	DOP 300 MM	16 Jul. 2012	Variable	3er. Tramo	9.36%
			22 dic. 2011	Variable	1er. Tramo	10.37%
			23 Jul. 2012	Variable	2do. Tramo	8.94%
Cerveceria Nacional Dominicana	AA+(dom)	DOP 4,050 MM	25 Feb. 2013	Variable	3er. Tramo	10.73%
			10 Abr. 2013	Fija	Serie C	5.00%
			10 Abr. 2013	Variable	Serie D,E,F	8.36%

MERCADO MUNDIAL

BOLSAS MUNDIALES

	6-Nov-09	10-Nov-09	11-Nov-09	12-Nov-09
GERMANY	5,627.52	5,627.52	5,669.15	5,666.85
DAX	2.62%	1.15%	-0.40%	-0.04%
SAO PAULO	65,941.84	66,303.49	66,431.24	64,447.93
BOVESPA	-1.96%	0.55%	0.19%	-2.99%
DOW JONES	10,226.94	10,246.97	10,291.26	10,197.47
IND. AVG	2.49%	0.20%	0.43%	-0.91%
NASDAQ	2,154.06	2,151.08	2,166.90	2,149.02
STOCK COMP.	0.29%	-0.14%	0.74%	-0.83%

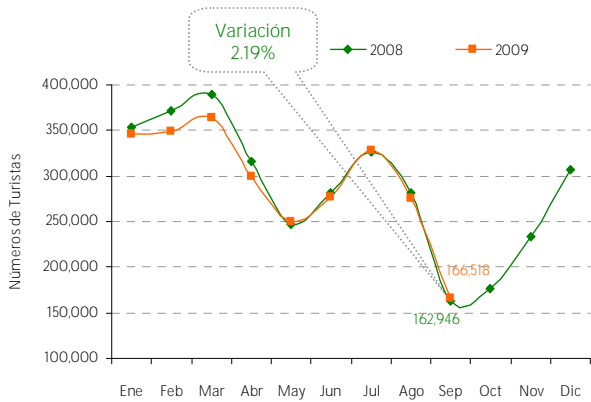
TASA LIBOR - FED

Fecha	3 meses	6 meses	1 año	Efectiva
6-Nov-09	0.28%	0.55%	1.17%	0.12%
10-Nov-09	0.27%	0.54%	1.13%	0.12%
11-Nov-09	0.27%	0.54%	1.12%	0.13%
12-Nov-09	0.27%	0.53%	1.11%	0.13%

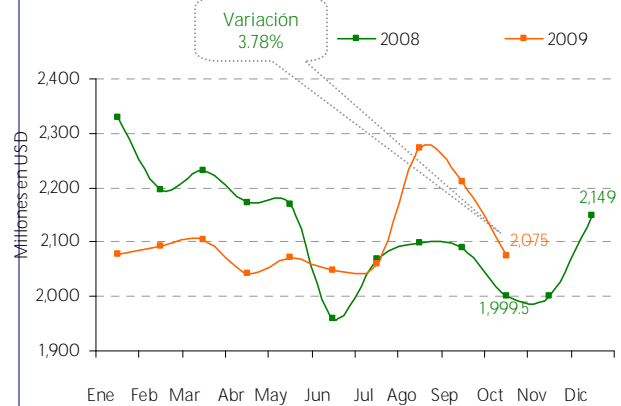
Semana del 06 al 12 de Nov 2009

INDICADORES ECONOMICOS -RD

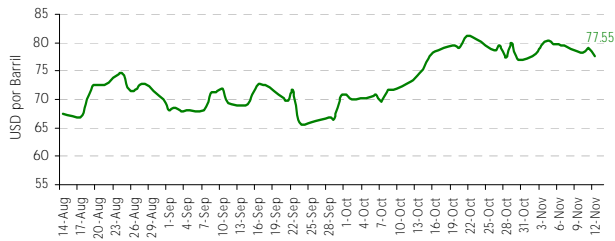
NUMERO DE TURISTAS MENSUALES



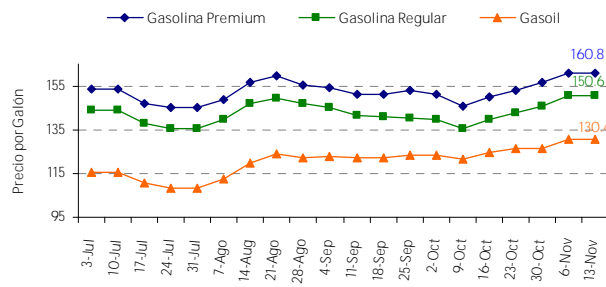
RESERVAS INTERNACIONALES ACUMULADA



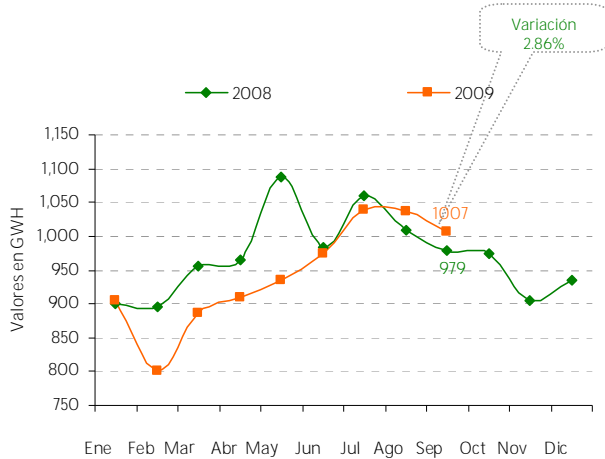
PRECIOS DEL CRUDO A FUTURO



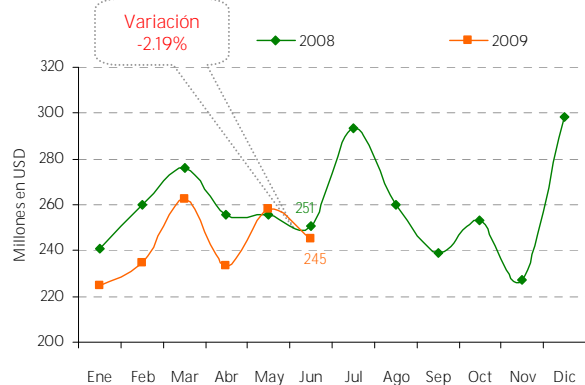
COMBUSTIBLE



GENERACION DE ELECTRICIDAD MENSUAL (GWH)



REMESAS MENSUALES



El material contenido en esta comunicación es para propósitos de información únicamente. El contenido ha sido obtenido de fuentes de información públicas y consideradas creíbles. Sin perjuicio de lo anterior, BHD Valores no representa ni garantiza la exactitud de la misma, ni se compromete a actualizarla en caso de eventos futuros. Esta comunicación no constituye ninguna recomendación para tomar alguna decisión o acción de parte de los clientes. Ni Centro Financiero BHD ni ninguna de sus subsidiarias o afiliadas aceptan ningún reclamo por cualquier consecuencia basada u originada en el uso de la misma. BHD Valores, Puesto de Bolsa c/ Luis F. Thomén esq. Av. Winston Churchill, Torre BHD, 5to piso. Tel: (809)243-3600, Fax: (809)243-3491, Santo Domingo, Rep. Dom. Para obtener información adicional o sugerencias contactar a Ariadna Méndez, Tel. 809-243-3682 o al e-mail info@bhdvalores.com.do