

Semana del 05 al 11 de Mar 2010

## INFORMACIONES DE INTERES

### Banco Central informa inflación de febrero fue de 0.14%

El Banco Central de la República Dominicana informó que el Índice de Precios al Consumidor del mes de febrero arrojó una variación de 0.14% con respecto al pasado mes de enero, situando la tasa de inflación acumulada en los primeros dos meses del año en 1.45%. Esta variación responde a la reducción de 2.96% registrada en los precios internos de las gasolinas premium y regular, en función del comportamiento de los precios del petróleo en el mercado internacional. La inflación anualizada, medida desde febrero de 2009 hasta febrero de 2010, se ubicó en 6.68%. Mientras, la inflación subyacente acumulada alcanzó una variación de 0.49%.

### Cámara de Diputados aprueba Bonos Soberanos por US\$1,000.00 millones

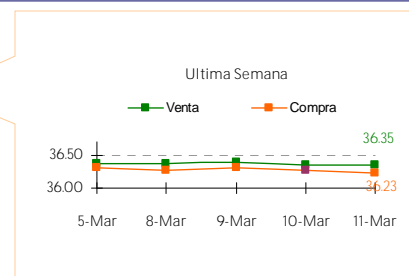
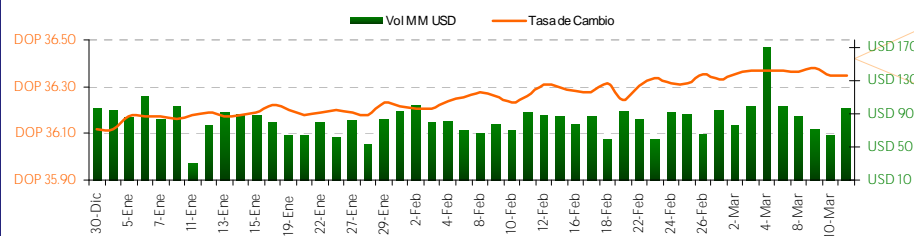
El día 11 de marzo, la Cámara de Diputados aprobó, en dos lecturas consecutivas, el proyecto de ley para la emisión de US\$1,000 millones en Bonos Soberanos para ser negociados en el mercado financiero internacional de capitales. Los fondos generados por estos bonos serán utilizados en la construcción de obras de infraestructura y fortalecer las áreas de educación, salud y medioambiente.

### Nuevo Superintendente de Pensiones.

Mediante el decreto 117-10, el presidente Leonel Fernández designó al Arq. Joaquín Jerónimo, antiguo Gerente General del Banco Nacional de Fomento de la Vivienda y la Producción, como titular de la Superintendencia de Pensiones (Sipen), en sustitución de la señora Persia Álvarez.

## INDICADORES MACROECONOMICOS

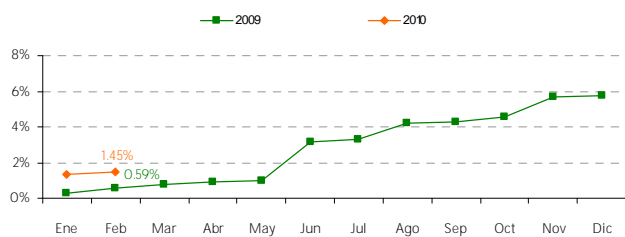
### TASA DE CAMBIO



### Devaluación

Fecha	Diaria	30 días	Año corrido	12 meses
5-Mar	-0.01%	0.32%	0.86%	1.87%
8-Mar	0.00%	0.25%	0.85%	1.72%
9-Mar	0.04%	0.33%	0.90%	1.77%
10-Mar	-0.10%	0.31%	0.80%	1.78%
11-Mar	0.01%	0.24%	0.81%	1.73%

### TASA ACUMULADA DE INFLACION



### TASA DE CAMBIO INTERNACIONAL

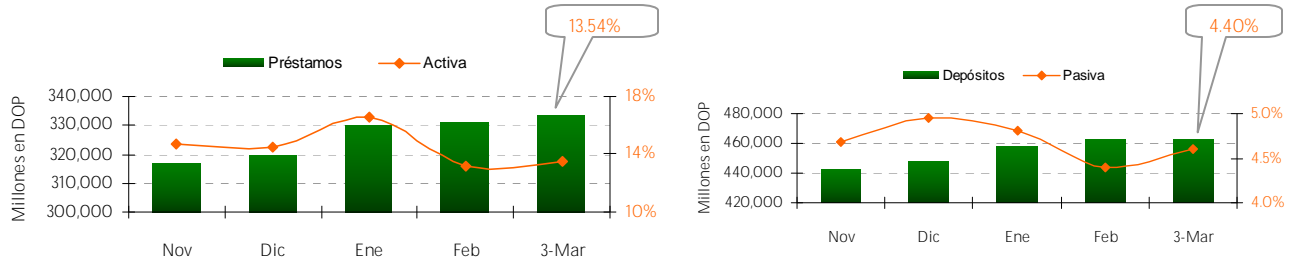
Fecha	USD/EUR	JPY/USD	JPY/EUR	USD/LBR	CHF/USD
5-Mar	1.3665	90.3550	123.4670	1.5147	1.0708
8-Mar	1.3562	89.7380	121.6990	1.4973	1.0785
9-Mar	1.3614	90.4000	123.0710	1.4921	1.0738
10-Mar	1.3655	90.6140	123.7330	1.5048	1.0698
11-Mar	1.3779	90.4200	124.5930	1.5080	1.0594

Semana del 05 al 11 de Mar 2010

## MERCADO DE CAPITALES

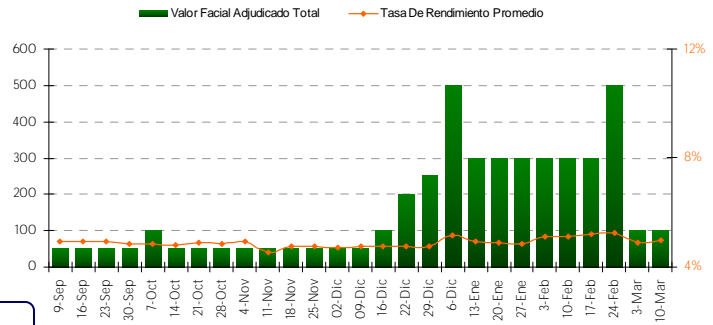
### MERCADO LOCAL

#### TASA DE INTERES (BANCOS MULTIPLES)

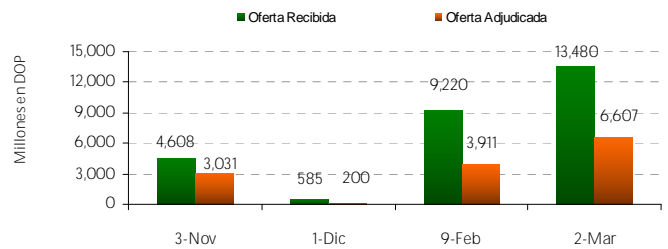
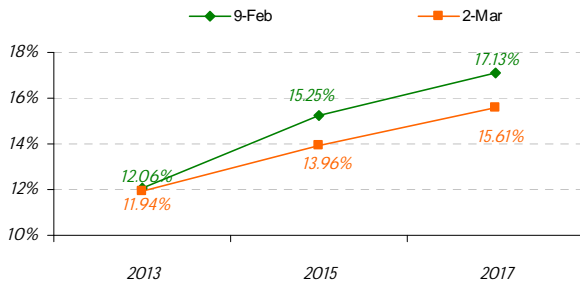


#### RESULTADO LETRAS BANCO CENTRAL (Millones DOP)

Días al Vencimiento	Monto Subasta	Ofertas Recibidas	Valor Facial Adjudicado	Tasa de Rend. Prom. Pond.
28	40	40	40	4.6997%
77	15	15	15	4.7798%
175	10	N/A	N/A	5.1499%
238	15	31	31	5.4562%
329	20	1	N/A	6.0000%
<b>Total</b>	<b>100</b>	<b>87.3</b>	<b>86</b>	<b>4.9812%</b>

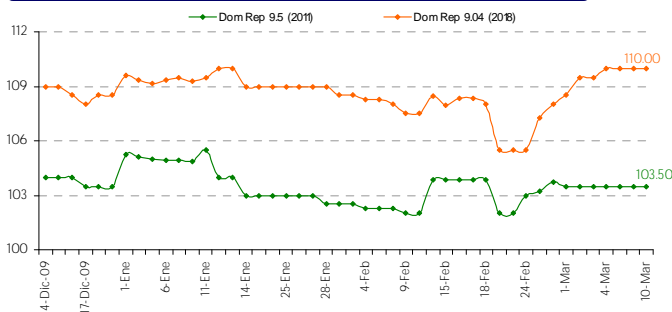


#### SUBASTA PUBLICA DE BONOS DE LA SECRETARIA DE HACIENDA

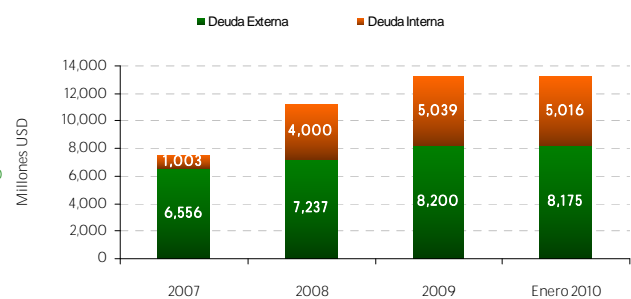


Calendario: [Subasta:http://www.creditopublico.gov.do/subastas/20100108\\_CalendarioSubastas2010.pdf](http://www.creditopublico.gov.do/subastas/20100108_CalendarioSubastas2010.pdf)

#### PRECIO BONOS SOBERANOS



#### DEUDA PUBLICA



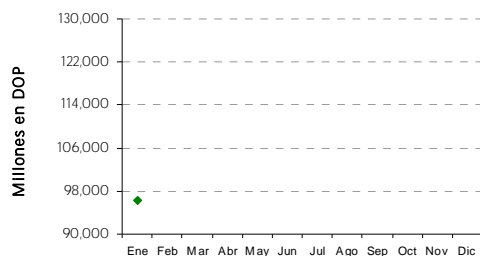
El material contenido en esta comunicación es para propósitos de información únicamente. El contenido ha sido obtenido de fuentes de información públicas y consideradas creíbles. Sin perjuicio de lo anterior, BHD Valores no representa ni garantiza la exactitud de la misma, ni se compromete a actualizarla en caso de eventos futuros. Esta comunicación no constituye ninguna recomendación para tomar alguna decisión o acción de parte de los clientes. Ni Centro Financiero BHD ni ninguna de sus subsidiarias o afiliadas aceptan ningún reclamo por cualquier consecuencia basada u originada en el uso de la misma. BHD Valores, Puesto de Bolsa c/ Luis F. Thomén esq. Av. Winston Churchill, Torre BHD, 5to piso. Tel: (809)243-3600, Fax: (809)243-3491, Santo Domingo, Rep. Dom. Para obtener información adicional o sugerencias contactar a Ariadna Méndez, Tel. 809-243-3682 o al e-mail [info@bhdvalores.com.do](mailto:info@bhdvalores.com.do)

## MERCADO DE CAPITALES

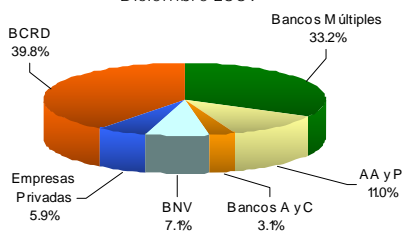
### MERCADO LOCAL

#### FONDO CARTERA DE INVERSIONES AFP

Patrimonio de los Fondos de Pensiones del 2010  
(Incluye al Fondo de Pensiones del BCRD)



Composición de Cartera de Inversiones  
Diciembre 2009



#### EMISIONES EN CIRCULACION POR BHD VALORES

Emisor	Calificación FitchRatings	Títulos Valor Colocados	Vencimiento	Tasa de Interés	Tasa Actual	Revisión de Tasa	
EGE HAINA	BBB (dom)	USD 30 MM	22 Oct. 2010	Fija	1er. Tramo	8.00%	n/a
			26. May. 2011	Fija	2do. Tramo	8.50%	n/a
			22. Jul. 2011	Fija	3er. Tramo	8.50%	n/a
			22 Abr. 2012	Fija	4to. Tramo	8.75%	n/a
			18 Dic. 2012	Fija	5to. Tramo	7.75%	n/a
INEP	A (dom)	USD 30 MM	10-Sept. 2011	Fija	1er. y 2do. Tramo	6.75%	n/a
			07 May. 2011	Fija	3er. y 4to. Tramo	6.50%	n/a
			23 Jun. 2011	Fija	5to. Tramo	6.50%	n/a
			6 Jul. 2011	Fija	6to. Tramo	6.50%	n/a
BHD VALORES	AA- (dom)	DOP 250 MM	17 Mar. 2010	Variable	1er. y 2do. Tramo	7.68%	Dic 09 - Mar 10
			02 Nov. 2011	Fija	3er. y 4to. Tramo	11.00%	n/a
Motor Crédito	BBB (dom)	DOP 283.4 MM	20 Nov. 2011	Fija	5to., 6to. y 7mo. Tramo	10.00%	n/a
			16 Jul. 2012	Variable	3er. Tramo	8.32%	Ene - Abr 10
BANCO ADOPEM	A-(dom)	DOP 300 MM	25-Nov-12	Fija	4to. Tramo	12.50%	n/a
			11-Dic-12	Fija	5to. y 6to. Tramo	10.75%	n/a
			22 dic. 2011	Variable	1er. Tramo	8.18%	Dic 09 - Mar 10
Cervecería Nacional Dominicana	AA+(dom)	DOP 4,050 MM	23 Jul. 2012	Variable	2do. Tramo	7.90%	Ene - Abr 10
			25 Feb. 2013	Variable	3er. Tramo	8.38%	Feb - May 10
Cervecería Nacional Dominicana	AA+(dom)	DOP 4,050 MM	10 Abr. 2013	Fija	Serie C	5.00%	n/a
			10 Abr. 2013	Variable	Serie D,E,F	8.36%	Oct 09 - Abr 10

### MERCADO MUNDIAL

#### BOLSAS MUNDIALES

	5-Mar	8-Mar	9-Mar	10-Mar	11-Mar
GERMANY	5,877.36	5,875.91	5,885.89	5,936.72	5,928.63
DAX	142%	-0.02%	0.17%	0.86%	-0.14%
SAO PAULO	68,846.50	68,575.47	69,576.38	69,979.28	69,884.61
BOVESPA	152%	-0.39%	1.46%	0.58%	-0.14%
DOW JONES	10,566.20	10,552.52	10,564.38	10,567.33	10,611.84
IND. A VG	1.17%	-0.13%	0.11%	0.03%	0.42%
NASDAQ	2,326.35	2,332.21	2,340.68	2,358.95	2,368.46
STOCK COMP.	148%	0.25%	0.36%	0.78%	0.40%

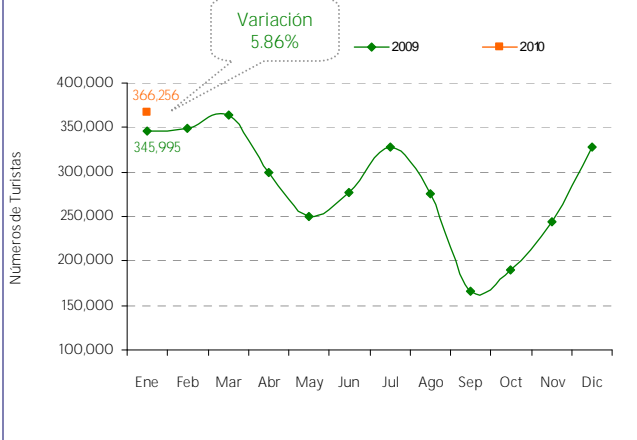
#### TASA LIBOR - FED

Fecha	3 meses	6 meses	1 año	Efectiva
5-Mar	0.25%	0.38%	0.83%	0.17%
8-Mar	0.25%	0.39%	0.85%	0.15%
9-Mar	0.25%	0.40%	0.87%	0.14%
10-Mar	0.26%	0.39%	0.86%	0.14%
11-Mar	0.26%	0.39%	0.86%	0.14%

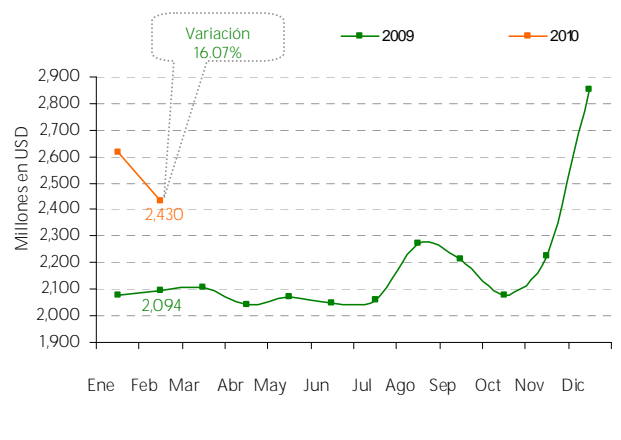
Semana del 05 al 11 de Mar 2010

## INDICADORES ECONOMICOS -RD

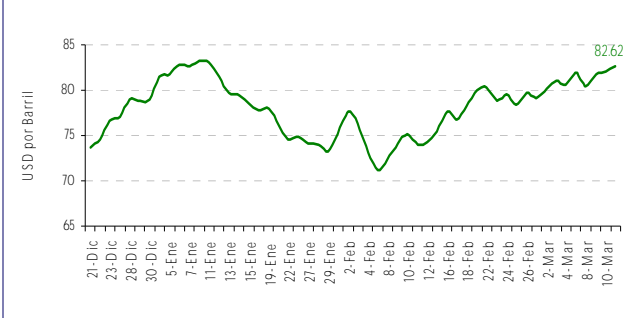
### NUMERO DE TURISTAS MENSUALES



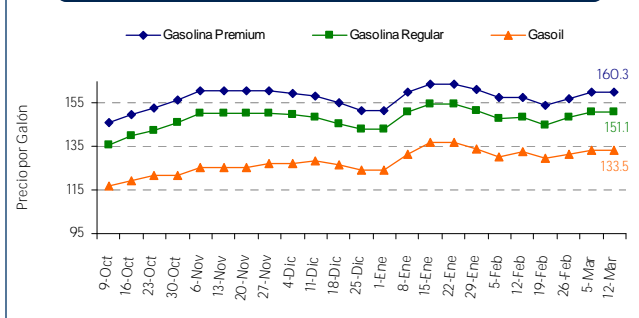
### RESERVAS INTERNACIONALES ACUMULADA



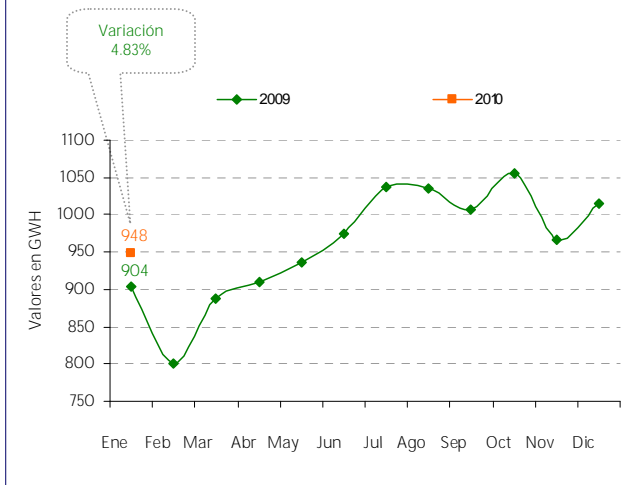
### PRECIOS DEL CRUDO A FUTURO



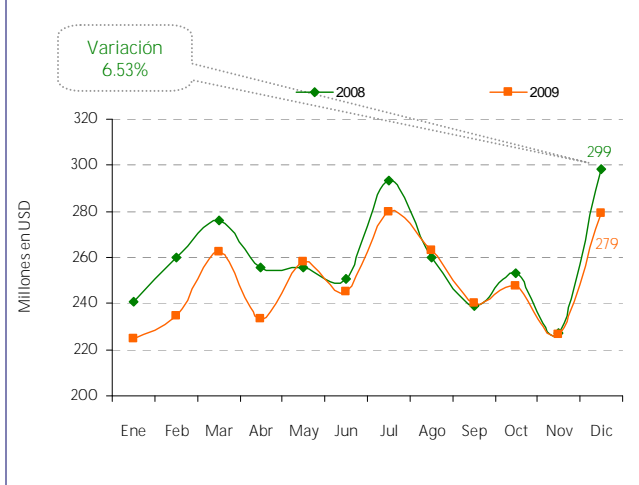
### COMBUSTIBLE



### GENERACION DE ELECTRICIDAD MENSUAL (GWH)



### REMESAS MENSUALES



El material contenido en esta comunicaci3n es para prop3sitos de informaci3n 3nicamente. El contenido ha sido obtenido de fuentes de informaci3n p3blicas y consideradas cre3bles. Sin perjuicio de lo anterior, BHD Valores no representa ni garantiza la exactitud de la misma, ni se compromete a actualizarla en caso de eventos futuros. Esta comunicaci3n no constituye ninguna recomendaci3n para tomar alguna decisi3n o acci3n de parte de los clientes. Ni Centro Financiero BHD ni ninguna de sus subsidiarias o afiliadas aceptan ning3n reclamo por cualquier consecuencia basada u originada en el uso de la misma. BHD Valores, Puesto de Bolsa c/ Luis F. Thom3n esq. Av. Winston Churchill, Torre BHD, 5to piso. Tel: (809)243-3600, Fax: (809)243-3491, Santo Domingo, Rep. Dom. Para obtener informaci3n adicional o sugerencias contactar a Ariadna M3ndez, Tel. 809-243-3682 o al e-mail info@bhdvalores.com.do