

Semana del 3 al 9 Julio 2009

INFORMACIONES DE INTERES

Emisión de Bonos Corporativos del Motor Crédito, Banco de Ahorro y Crédito S.A.

Próximamente se iniciará la Colocación del 3er Tramo de la Emisión de Bonos Corporativos en pesos del Motor Crédito, Banco de Ahorro y Crédito. El emisor y la emisión han sido calificado BBB por Fitch Dominicana.

La tasa de interés que generarán los Bonos será de TIPP + 3.75. (TIPP Jun.09 +3.75 = 10.76%, dicha tasa será revisada trimestralmente.

Hecho Relevante: http://www.bhdvalores.com.do/pdf-files/Motor_Credito/CartaHechoRelevanteanunciandotasadel3ertramoMC.pdf

Se ha colocado el 72% de la Oferta de Bonos Corporativos en Dólares de INCA

Este 6 de julio inició la colocación del 6to y último tramo de los Bonos Corporativos en dólares de INCA por un monto de USD 5 millones, los cuales devengan una tasa de interés fija de 6.50% anual y con pagadero mensual.

Aviso Oferta Pública: <http://www.bhdvalores.com.do/pdf-files/inca/AvisoOfertaPublica6totramoINCA-AprobadoPorlaSIV.pdf>

Resultados de la Subasta de la Secretaría de Hacienda

Fecha de la Subasta: Martes 7 de julio del 2009

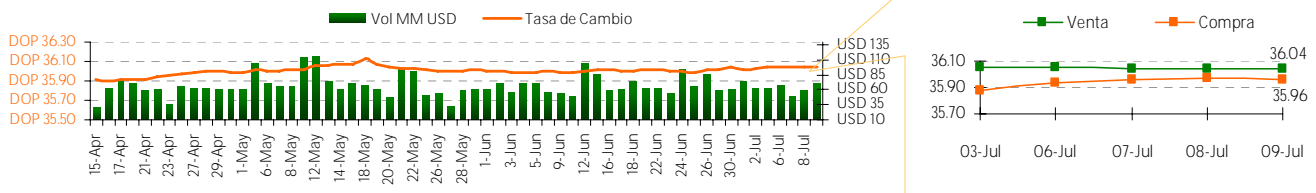
Fecha de Vencimiento	Valor Ofertado	Valor Adjudicado	Tasa Promedio Ponderada
04 Febrero 2011	69,700,000	19,700,000	14.0635%
10 Febrero 2012	1,007,600,000	1,007,600,000	13.9973%

Próxima Subasta: 4 Agosto del 2009

Calendario: <http://creditopublico.gov.do/subastas/Calendario%20Subastas%20año%202009.pdf>

INDICADORES MACROECONOMICOS

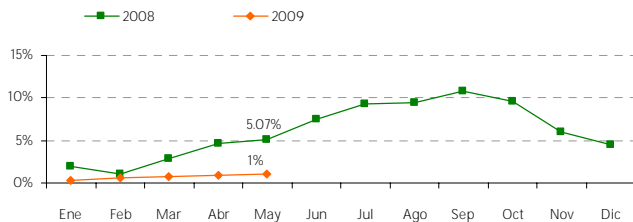
TASA DE CAMBIO



Devaluación

Fecha	Diaria	30 días	Año corrido	12 meses
3-Jul-09	0.06%	0.19%	1.87%	5.10%
6-Jul-09	0.00%	0.17%	1.87%	5.01%
7-Jul-09	0.03%	0.11%	1.84%	4.98%
8-Jul-09	0.00%	0.11%	1.84%	4.98%
9-Jul-09	0.00%	0.17%	1.84%	4.92%

TASA ACUMULADA DE INFLACION



TASA DE CAMBIO INTERNACIONAL

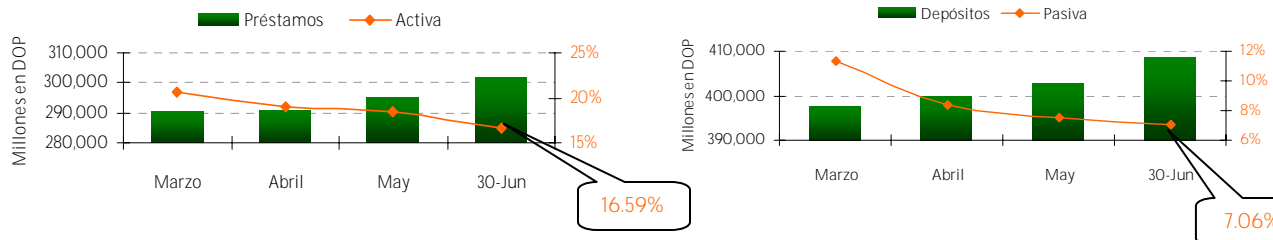
Fecha	USD/EUR	JPY/USD	JPY/EUR	USD/LBR	CHF/USD
03-Jul-09	1.3909	95.21	132.43	1.616	1.093
06-Jul-09	1.3909	95.21	132.43	1.616	1.093
07-Jul-09	1.3894	94.17	130.85	1.608	1.091
08-Jul-09	1.3989	92.86	129.91	1.625	1.080
09-Jul-09	1.3899	92.2630	128.2380	1.6176	1.089

Semana del 3 al 9 Julio 2009

MERCADO DE CAPITALES

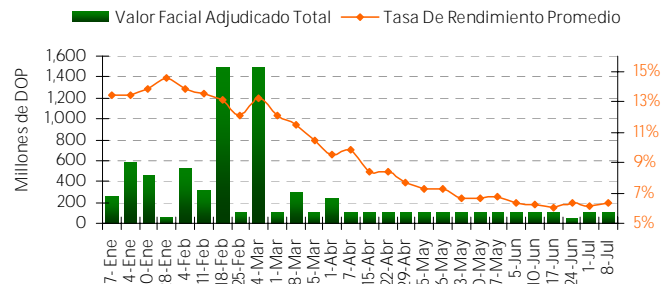
MERCADO LOCAL

TASA DE INTERES (BANCOS MULTIPLES)

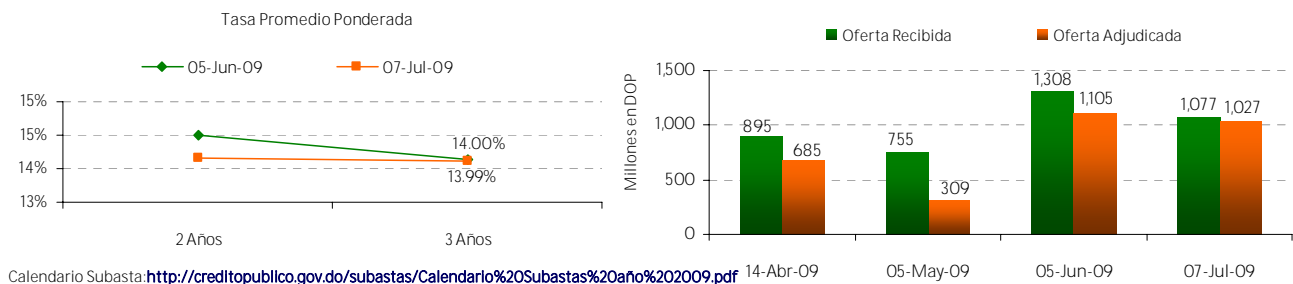


RESULTADO LETRAS BANCO CENTRAL (Millones DOP)

Días al Vencimiento	Monto Subasta	Ofertas Recibidas	Valor Facial Adjudicado	Tasa de Rend. Prom. Pond.
28	40	36	36	5.6779%
91	15	329	54	6.6702%
161	10	31	10	6.9999%
252	15	N/A	N/A	N/A
322	20	N/A	N/A	N/A
Total	100	396	100	6.3401%

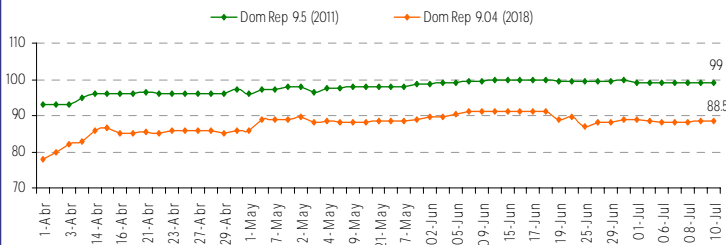


SUBASTA PUBLICA DE LA SECRETARIA DE HACIENDA

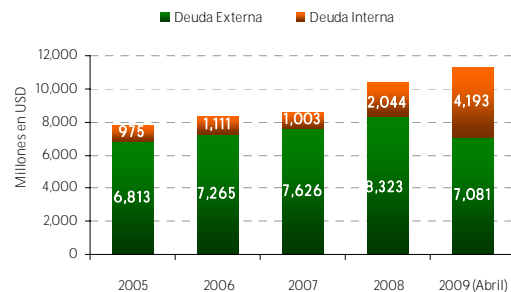


Calendario Subasta: <http://credtopublico.gov.do/subastas/Calendario%20Subastas%20año%202009.pdf>

PRECIO BONOS SOBERANOS



DEUDA PUBLICA



El material contenido en esta comunicación es para propósitos de información únicamente. El contenido ha sido obtenido de fuentes de información públicas y consideradas creíbles. Sin perjuicio de lo anterior, BHD Valores no representa ni garantiza la exactitud de la misma, ni se compromete a actualizarla en caso de eventos futuros. Esta comunicación no constituye ninguna recomendación para tomar alguna decisión o acción de parte de los clientes. Ni Centro Financiero BHD ni ninguna de sus subsidiarias o afiliadas aceptan ningún reclamo por cualquier consecuencia basada u originada en el uso de la misma. BHD Valores, Puesto de Bolsa c/ Luis F. Thomén esq. Av. Winston Churchill, Torre BHD, 5to piso. Tel: (809)243-3600, Fax: (809)243-3491, Santo Domingo, Rep. Dom. Para obtener información adicional o sugerencias contactar a Jesseilín Rodríguez, Tel. 809-243-3682 o al e-mail info@bhdvalores.com.do

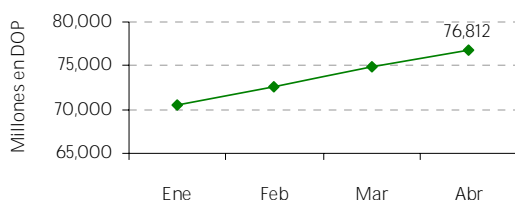
Semana del 3 al 9 Julio 2009

MERCADO DE CAPITALES

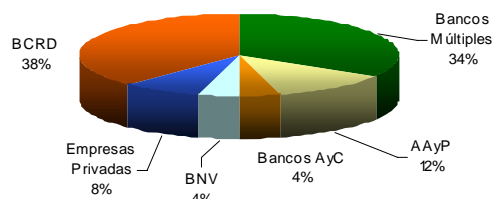
MERCADO LOCAL

FONDO CARTERA DE INVERSIONES AFP

Patrimonio de los Fondos de Pensiones del 2009
(Incluye al BCRD)



Composición de Cartera de Inversiones
Dic. 08



EMISIONES EN CIRCULACION POR BHD VALORES

Emisor	Calificación FitchRatings	Títulos Valor Colocados	Vencimiento	Tasa de Interés	Revisión de Tasa	Tasa
AES Andres <small>una empresa AEG</small>	BBB(dom)	USD 25 MM	24 Dic. 2009	Fija	n/a	6.00%
BHD VALORES <small>Puesto de Bolsa</small>	A+(dom)	DOP 350 MM	01Oct. 2010 11Dic. 2010	Fija	n/a	18.50%
EGE HAINA <small>Empresa Generadora de Electricidad Haina</small>	BBB(dom)	USD 12 MM	22 Oct. 2010 26 May. 2011	Fija	n/a	8.00%
Motor Crédito	BBB (dom)	DOP 100 MM	12 Nov. 2011	Fija	n/a	19.75%
INIEP <small>INDUSTRIAS NACIONALES, C. por A Ministerio de Construcción</small>	AA- (dom)	USD 20 MM	25 Nov. 2011	Fija	n/a	19.75%
BANCO ADOPEM <small>DEL AHORRO Y CREDITO</small>	A-(dom)	DOP 300 MM	10 Sep. 2011 23 Jul. 2012 25 Feb. 2013	Fija Variable Variable	Jun - Sep 09 Abr - Jul 09 May - Ago 09	6.75 6.50% 11.02% 14.62% 12.11%
Cervecería Nacional Dominicana	AA+(dom)	DOP 4,050 MM	10 Abr. 2013 10 Abr. 2013	Fija Variable	n/a Abr - Oct 09	15.00% 14.04%
INIEP <small>INDUSTRIAS NACIONALES, C. por A Ministerio de Construcción</small>	AA- (dom)	DOP 1000 MM	17 Mar. 2015	Variable	Junio - Sep 09	10.52%

MERCADO MUNDIAL

BOLSAS MUNDIALES

	03-Jul-09	06-Jul-09	07-Jul-09	08-Jul-09	09-Jul-09
GERMANY DAX	4,646.59 -133%	4,646.59 22.34%	4,596.30 -108%	4,643.00% 0.98%	4,614.72 -0.57%
SAO PAULO BOVESPA	50,586.93 -196%	50,622.47 27.61%	49,456.70 -2.30%	49,775.00% -0.56%	48,821.14 -0.72%
DOW JONES IND. AVG	8,280.74 2.49%	8,324.87 0.53%	8,163.60 -1.94%	8,178.100% 0.18%	8,136.54 -0.51%
NASDAQ	1,796.52	1,747.40	1,746.17	1,747.7.00%	1,752.45

TASA LIBOR - FED

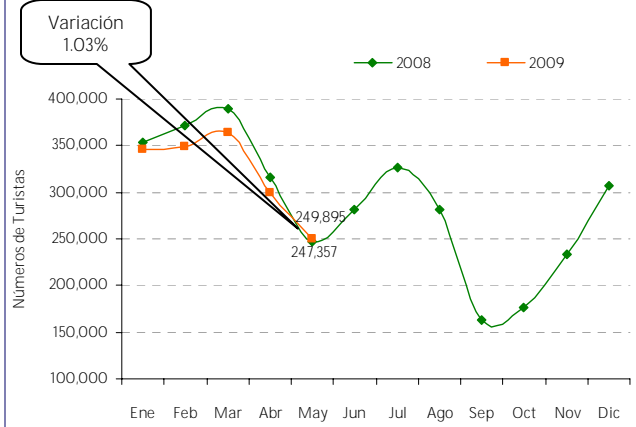
Fecha	TASA LIBOR			FED
	3 meses	6 meses	1 año	Efectiva
03-Jul-09	0.58%	1.08%	1.58%	0.16%
06-Jul-09	0.58%	1.08%	1.58%	0.19%
07-Jul-09	0.55%	1.03%	1.51%	0.18%
08-Jul-09	0.54%	1.02%	1.51%	0.18%
09-Jul-09	0.53%	1.01%	1.49%	0.16%

El material contenido en esta comunicación es para propósitos de información únicamente. El contenido ha sido obtenido de fuentes de información públicas y consideradas creíbles. Sin perjuicio de lo anterior, BHD Valores no representa ni garantiza la exactitud de la misma, ni se compromete a actualizarla en caso de eventos futuros. Esta comunicación no constituye ninguna recomendación para tomar alguna decisión o acción de parte de los clientes. Ni Centro Financiero BHD ni ninguna de sus subsidiarias o afiliadas aceptan ningún reclamo por cualquier consecuencia basada u originada en el uso de la misma. BHD Valores, Puesto de Bolsa c/ Luis F. Thomén esq. Av. Winston Churchill, Torre BHD, 5to piso. Tel: (809)243-3600, Fax: (809)243-3491, Santo Domingo, Rep. Dom. Para obtener información adicional o sugerencias contactar a Jesselin Rodriguez, Tel. 809-243-3682 o al e-mail info@bhdvalores.com.do

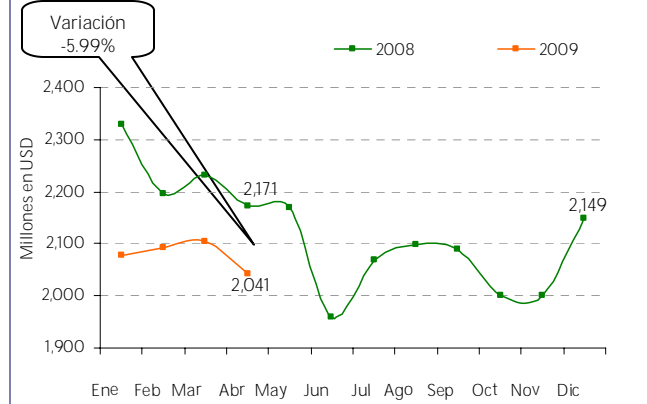
Semana del 3 al 9 Julio 2009

INDICADORES ECONOMICOS -RD

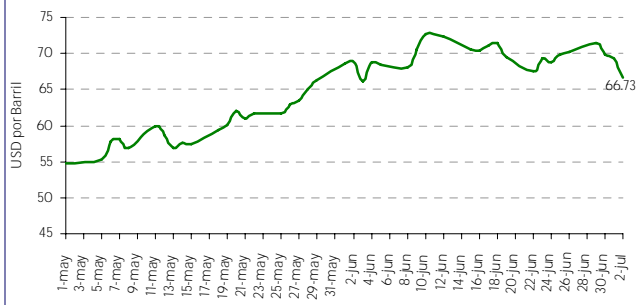
NUMERO DE TURISTAS MENSUALES



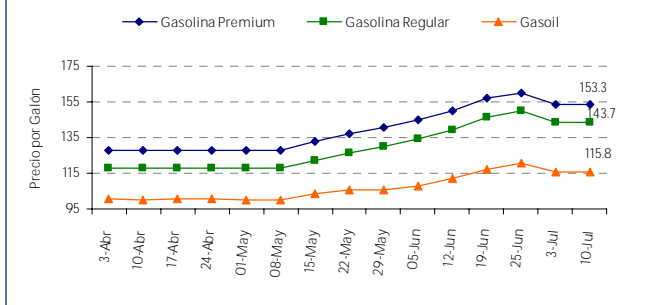
RESERVAS INTERNACIONALES ACUMULADA



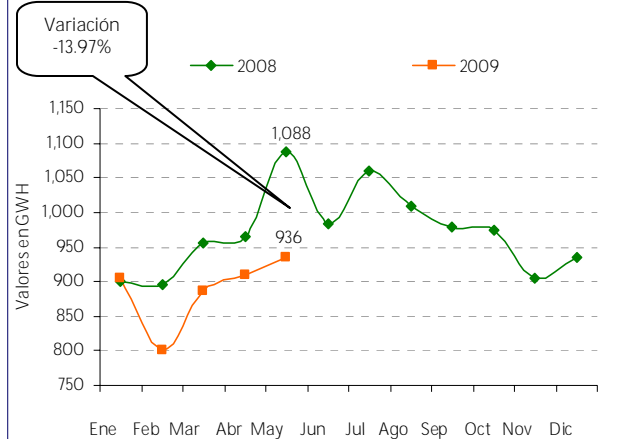
PRECIOS DEL CRUDO A FUTURO



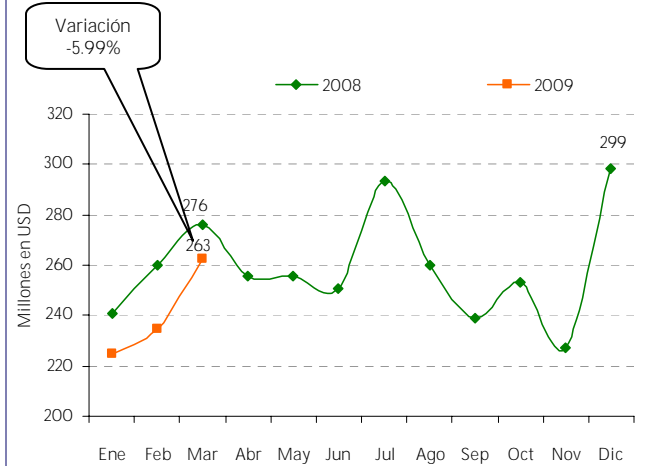
COMBUSTIBLE



GENERACION DE ELECTRICIDAD MENSUAL (GWH)



REMESAS MENSUALES



El material contenido en esta comunicación es para propósitos de información únicamente. El contenido ha sido obtenido de fuentes de información públicas y consideradas creíbles. Sin perjuicio de lo anterior, BHD Valores no representa ni garantiza la exactitud de la misma, ni se compromete a actualizarla en caso de eventos futuros. Esta comunicación no constituye ninguna recomendación para tomar alguna decisión o acción de parte de los clientes. Ni Centro Financiero BHD ni ninguna de sus subsidiarias o afiliadas aceptan ningún reclamo por cualquier consecuencia basada u originada en el uso de la misma. BHD Valores, Puesto de Bolsa c/ Luis F. Thomén esq. Av. Winston Churchill, Torre BHD, 5to piso. Tel: (809)243-3600, Fax: (809)243-3491, Santo Domingo, Rep. Dom. Para obtener información adicional o sugerencias contactar a Jesseilín Rodríguez, Tel. 809-243-3682 o al e-mail info@bhdvalores.com.do