

Semana del 02 al 8 de Oct 2009

## INFORMACIONES DE INTERES

### Cambio de Tasa de Interés Bonos Corporativos Cervecería Nacional Dominicana

La nueva tasa de interés para la emisión de Bonos Corporativos de Cervecería Nacional Dominicana para el período Octubre 2009 – Abril 2010, será de TIPP 5.61% + Margen Fijo 2.75% = 8.36%

[http://www.bancentral.gov.do/estadisticas\\_economicas/sector\\_monetario\\_financiero/tasas\\_interes/tbm\\_pasivad.xls](http://www.bancentral.gov.do/estadisticas_economicas/sector_monetario_financiero/tasas_interes/tbm_pasivad.xls)

### Pacto con FMI por US\$1,700 millones

República Dominicana llegó a un acuerdo financiero del tipo stand by con el Fondo Monetario Internacional (FMI) por un monto global de US\$1,700 millones y una duración de 28 meses.

[http://www.bancentral.gov.do/notas\\_del\\_bc.asp?a=bc2009-10-06](http://www.bancentral.gov.do/notas_del_bc.asp?a=bc2009-10-06)

### Resultados de la Subasta de la Secretaría de Hacienda

Fecha de la Subasta: Martes 6 de Octubre de 2009

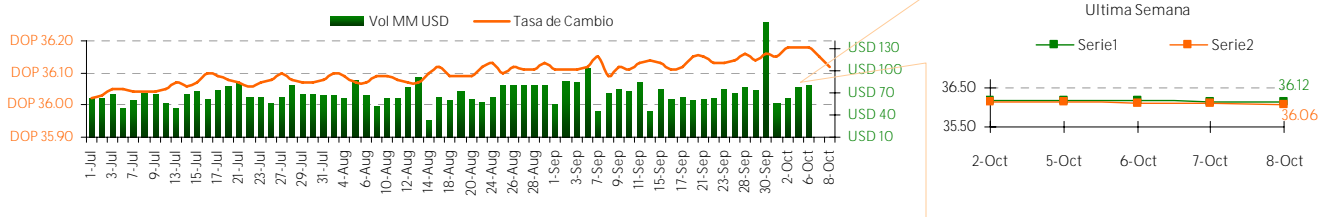
Fecha de Vencimiento	Valor Ofertado	Valor Adjudicado	Tasa Promedio Ponderada
04 Febrero 2011	2,300,400,000	1,534,600,000	12.0000%
10 Febrero 2012	7,868,500,000	5,723,600,000	14.4656%
7 Febrero 2014	1,228,900,000	908,500,000	16.0034%
<b>Total</b>	<b>11,397,800,000</b>	<b>8,166,700,000</b>	

Fecha de Próxima Subasta: 3 de Noviembre de 2009

<http://www.creditopublico.gov.do/subastas/Calendario%20Subastas%20año%202009.pdf>

## INDICADORES MACROECONOMICOS

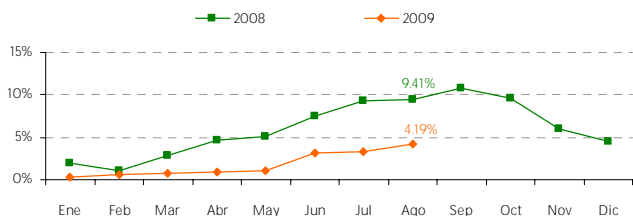
### TASA DE CAMBIO



#### Devaluación

Fecha	Diaria	30 días	Año corrido	12 meses
2-Oct-09	0.08%	0.19%	2.23%	3.25%
5-Oct-09	0.00%	0.17%	2.23%	3.17%
6-Oct-09	0.00%	0.17%	2.23%	3.17%
7-Oct-09	-0.08%	0.00%	2.15%	3.05%
8-Oct-09	-0.08%	0.08%	2.06%	3.02%

### TASA ACUMULADA DE INFLACION



### TASA DE CAMBIO INTERNACIONAL

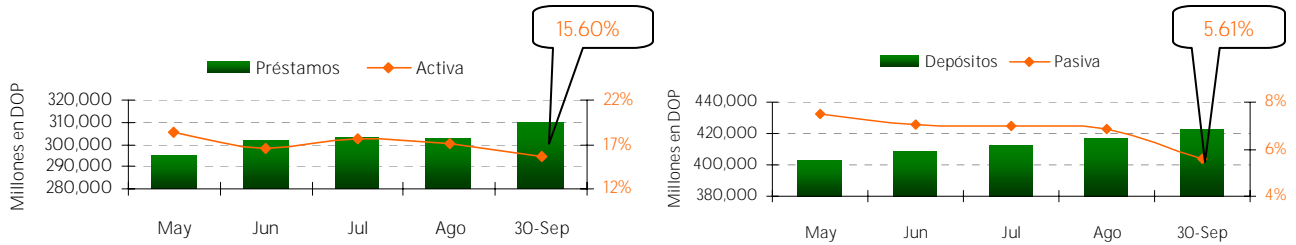
Fecha	USD/EUR	JPY/USD	JPY/EUR	USD/LBR	CHF/USD
2-Oct-09	1.4605	89.8900	131.2880	1.5939	1.0340
5-Oct-09	1.4605	89.8900	131.2880	1.5939	1.0340
6-Oct-09	1.4696	88.9000	130.6430	1.5939	1.0308
7-Oct-09	1.4758	88.4000	130.4650	1.5939	1.0281
8-Oct-09	1.4737	89.1250	131.3440	1.5956	1.0307

Semana del 02 al 8 de Oct 2009

## MERCADO DE CAPITALES

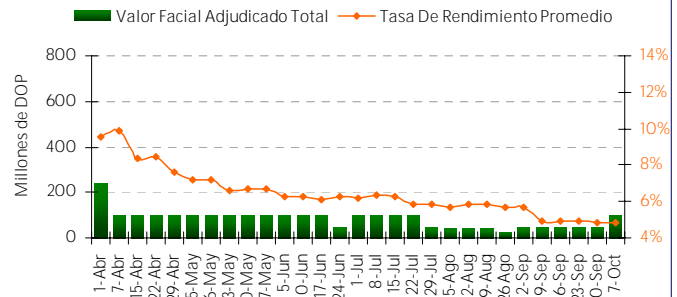
### MERCADO LOCAL

#### TASA DE INTERES (BANCOS MULTIPLES)



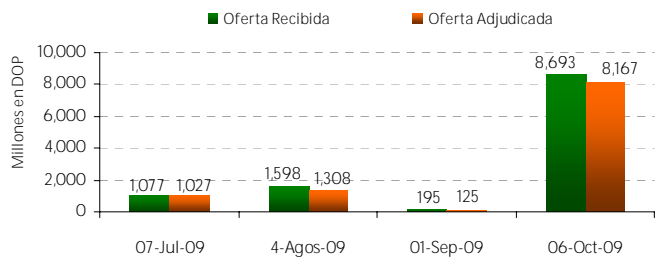
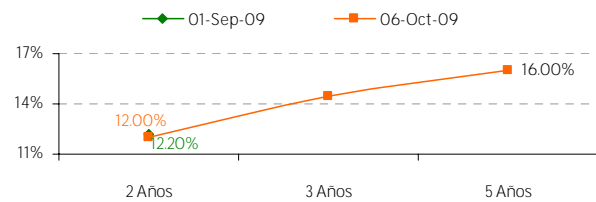
#### RESULTADO LETRAS BANCO CENTRAL (Millones DOP)

Días al Vencimiento	Monto Subasta	Ofertas Recibidas	Valor Facial Adjudicado	Tasa de Rend. Prom. Pond.
28	40	194	24	4.8007%
70	15	135	20	4.8602%
161	10	140	41	4.9064%
231	15	15	15	4.6999%
329	20	N/A	N/A	N/A
<b>Total</b>	<b>100</b>	<b>484.2</b>	<b>100</b>	<b>4.8412%</b>



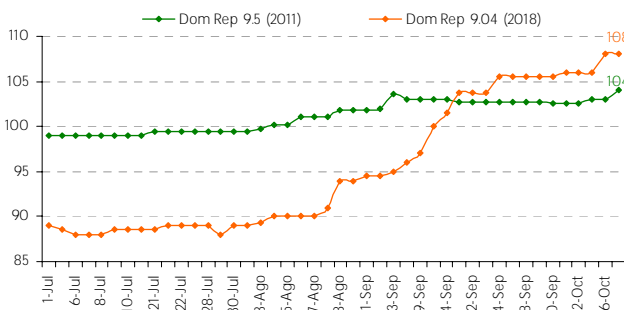
#### SUBASTA PUBLICA DE LA SECRETARIA DE HACIENDA

Tasa Promedio Ponderada

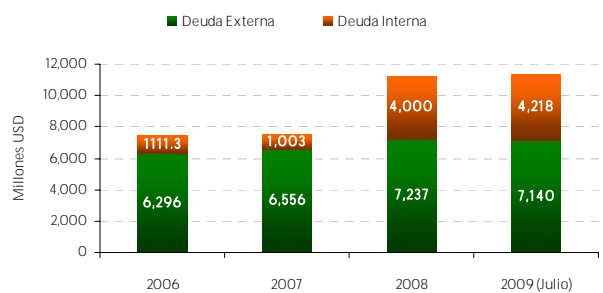


Calendario: <http://credtopublico.gov.do/subastas/Calendario%20Subastas%20año%202009.pdf>

#### PRECIO BONOS SOBERANOS



#### DEUDA PUBLICA



El material contenido en esta comunicación es para propósitos de información únicamente. El contenido ha sido obtenido de fuentes de información públicas y consideradas creíbles. Sin perjuicio de lo anterior, BHD Valores no representa ni garantiza la exactitud de la misma, ni se compromete a actualizarla en caso de eventos futuros. Esta comunicación no constituye ninguna recomendación para tomar alguna decisión o acción de parte de los clientes. Ni Centro Financiero BHD ni ninguna de sus subsidiarias o afiliadas aceptan ningún reclamo por cualquier consecuencia basada u originada en el uso de la misma. BHD Valores, Puesto de Bolsa c/ Luis F. Thomén esq. Av. Winston Churchill, Torre BHD, 5to piso. Tel: (809)243-3600, Fax: (809)243-3491, Santo Domingo, Rep. Dom. Para obtener información adicional o sugerencias contactar a Ariadna Méndez, Tel. 809-243-3682 o al e-mail [info@bhdvalores.com.do](mailto:info@bhdvalores.com.do)

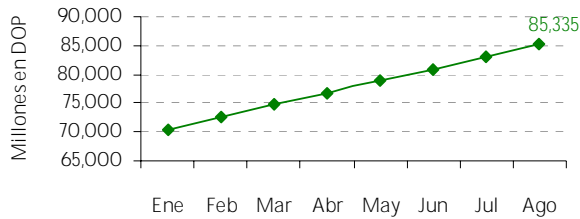
Semana del 02 al 8 de Oct 2009

## MERCADO DE CAPITALES

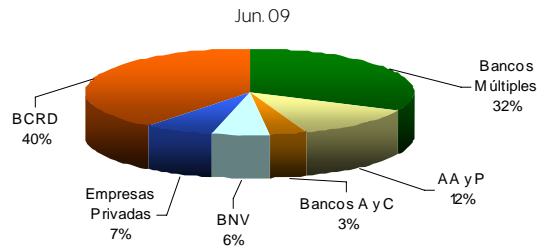
### MERCADO LOCAL

#### FONDO CARTERA DE INVERSIONES AFP

Patrimonio de los Fondos de Pensiones del 2009  
(Incluye al BCRD)



Composición de Cartera de Inversiones



#### EMISIONES EN CIRCULACION POR BHD VALORES

Emisor	Calificación Fitch Ratings	Títulos Valor Colocados	Vencimiento	Tasa de Interés	Tasa Actual	Revisión de Tasa
AES Andres	BBB (dom)	USD 25 MM	24 Dic. 2009	Fija	3er. Tramo 6.00%	n/a
EGEHAINA	BBB (dom)	USD 18 MM	22 Oct. 2010	Fija	1er. Tramo 8.00%	n/a
			26 May. 2011	Fija	2do. Tramo 8.50%	n/a
			22 Jul. 2011	Fija	3er. Tramo 8.50%	n/a
INLP	AA - (dom)	USD 30 MM	10-Sept. 2011	Fija	1er. y 2do. Tramo 6.75%	n/a
			07 May. 2011	Fija	3er. y 4to. Tramo 6.50%	n/a
			23 Jun. 2011	Fija	5to. Tramo 6.50%	n/a
			6 Jul. 2011	Fija	6to. Tramo 6.50%	n/a
			17 Mar. 2015	Variable	1er. y 2do. Tramo 9.87%	Sep - Dic 09
BHD VALORES	AA-(dom)	DOP 350 MM	01 Oct. 2010	Fija	1er. Tramo 19.50%	n/a
			11 Dic. 2010	Fija	2do. Tramo 18.50%	n/a
			12 Nov. 2011	Fija	1er. Tramo 19.75%	n/a
Motor Crédito	BBB (dom)	DOP 137.7 MM	25 Nov. 2011	Fija	2do. Tramo 19.75%	n/a
			15 Jul. 2012	Variable	3er. Tramo 10.76%	Jul - Oct 09
BANCO ADOPEM	A-(dom)	DOP 300 MM	22 dic. 2011	Variable	1er. Tramo 10.37%	Sept - Dic 09
			23 Jul. 2012	Variable	2do. Tramo 10.34%	Jul - Oct 09
			25 Feb. 2013	Variable	3er. Tramo 10.73%	Ago - Nov 09
Cervecería Nacional Dominicana	AA+(dom)	DOP 4,050 MM	10 Abr. 2013	Fija	Serie C 15.00%	n/a
			10 Abr. 2013	Variable	Serie D,E,F 8.36%	Oct 09 - Abr 10

### MERCADO MUNDIAL

#### BOLSAS MUNDIALES

	2-Oct-09	5-Oct-09	6-Oct-09	7-Oct-09	8-Oct-09
GERMANY	5,476.45	5,476.45	5,647.40	5,709.25	5,685.57
DAX	-0.65%	2.19%	0.9%	1.10%	-0.4%
SAO PAULO	61,171.99	62,369.30	62,670.59	62,638.28	63,759.87
BOVESPA	-1.96%	1.96%	0.48%	-0.05%	1.79%
DOW JONES	9,487.67	9,599.75	9,731.25	9,725.58	9,786.87
IND. AVG	2.49%	1.8%	1.37%	-0.06%	0.63%
NASDAQ	2,048.11	2,068.5	2,103.57	2,110.33	2,123.93
STOCK COMP.	0.29%	0.98%	1.7%	0.32%	0.64%

#### TASA LIBOR - FED

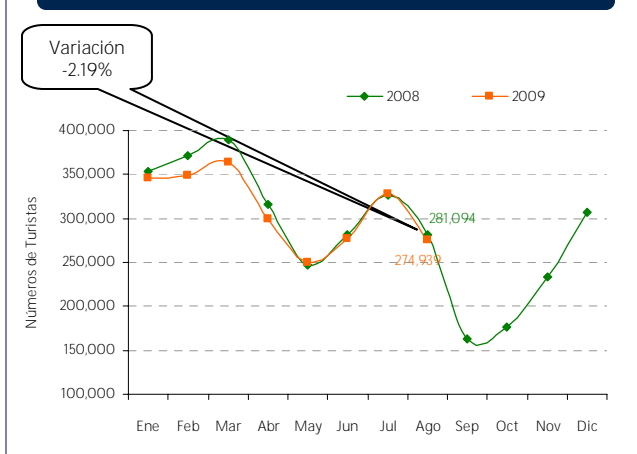
Fecha	3 meses	6 meses	1 año	Efectiva
2-Oct-09	0.28%	0.62%	1.24%	0.13%
5-Oct-09	0.28%	0.60%	1.21%	0.13%
6-Oct-09	0.28%	0.60%	1.21%	0.12%
7-Oct-09	0.28%	0.60%	1.21%	0.13%
8-Oct-09	0.28%	0.60%	1.22%	0.13%

El material contenido en esta comunicación es para propósitos de información únicamente. El contenido ha sido obtenido de fuentes de información públicas y consideradas creíbles. Sin perjuicio de lo anterior, BHD Valores no representa ni garantiza la exactitud de la misma, ni se compromete a actualizarla en caso de eventos futuros. Esta comunicación no constituye ninguna recomendación para tomar alguna decisión o acción de parte de los clientes. Ni Centro Financiero BHD ni ninguna de sus subsidiarias o afiliadas aceptan ningún reclamo por cualquier consecuencia basada u originada en el uso de la misma. BHD Valores, Puesto de Bolsa c/ Luis F. Thomén esq. Av. Winston Churchill, Torre BHD, 5to piso. Tel: (809)243-3600, Fax: (809)243-3491, Santo Domingo, Rep. Dom. Para obtener información adicional o sugerencias contactar a Ariadna Méndez, Tel. 809-243-3682 o al e-mail info@bhdvalores.com.do

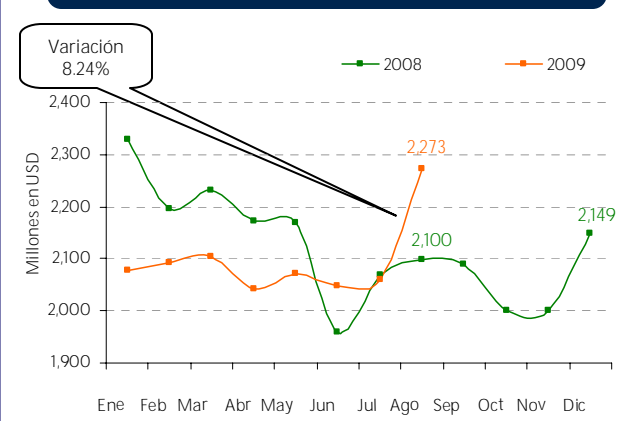
Semana del 02 al 8 de Oct 2009

## INDICADORES ECONOMICOS -RD

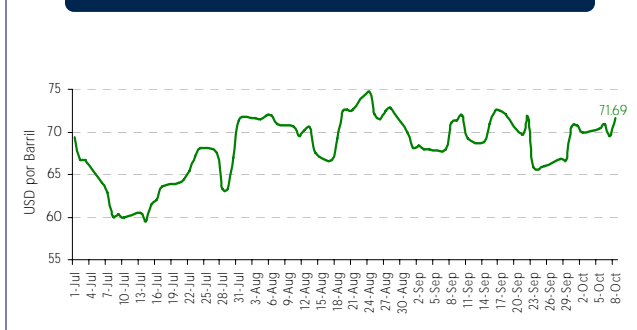
### NUMERO DE TURISTAS MENSUALES



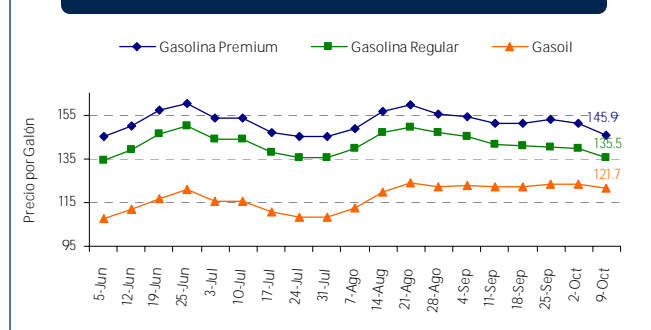
### RESERVAS INTERNACIONALES ACUMULADA



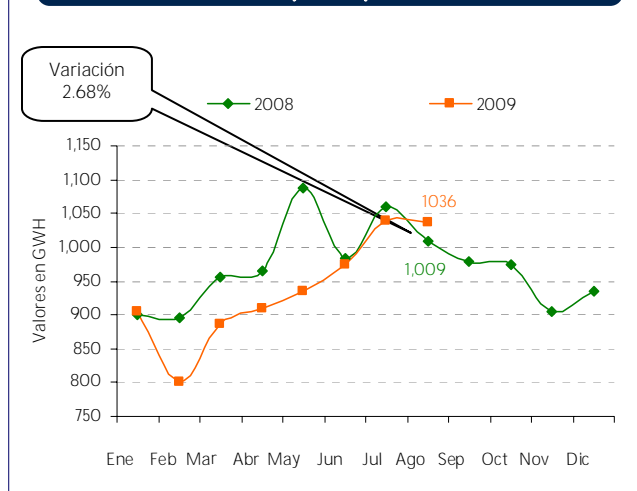
### PRECIOS DEL CRUDO A FUTURO



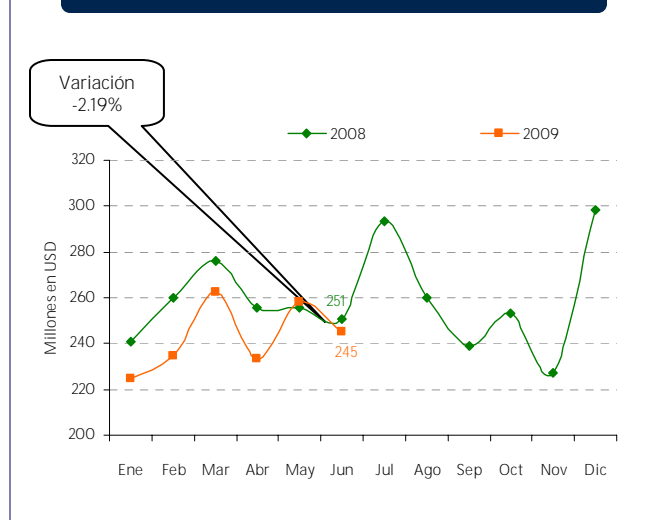
### COMBUSTIBLE



### GENERACION DE ELECTRICIDAD MENSUAL (GWH)



### REMESAS MENSUALES



El material contenido en esta comunicación es para propósitos de información únicamente. El contenido ha sido obtenido de fuentes de información públicas y consideradas creíbles. Sin perjuicio de lo anterior, BHD Valores no representa ni garantiza la exactitud de la misma, ni se compromete a actualizarla en caso de eventos futuros. Esta comunicación no constituye ninguna recomendación para tomar alguna decisión o acción de parte de los clientes. Ni Centro Financiero BHD ni ninguna de sus subsidiarias o afiliadas aceptan ningún reclamo por cualquier consecuencia basada u originada en el uso de la misma. BHD Valores, Puesto de Bolsa c/ Luis F. Thomén esq. Av. Winston Churchill, Torre BHD, 5to piso. Tel: (809)243-3600, Fax: (809)243-3491, Santo Domingo, Rep. Dom. Para obtener información adicional o sugerencias contactar a Ariadna Méndez, Tel. 809-243-3682 o al e-mail info@bhdvalores.com.do