

Semana del 30 Oct al 05 de Nov 2009

INFORMACIONES DE INTERES

Colocado 100% del 3er y 4to tramo de Bonos Ordinarios de BHD Valores en DOP

BHD Valores finalizó con éxito la colocación del 3er. y 4to. tramo de su emisión de Bonos Ordinarios. Estos bonos pagan una tasa fija 11% anual, pagadero mensualmente, con un plazo de 24 meses. La emisión por un total de DOP100 millones fue colocada en su totalidad a 49 inversionistas, de los cuales 3 fueron institucionales y 46 individuales.

Gobierno firma acuerdo con el BID por 500 millones de dólares

El secretario de Hacienda, Vicente Bengoa, firmó un acuerdo con el Banco Interamericano de Desarrollo (BID) para el otorgamiento de un préstamo por 500 millones de dólares. 300 millones de dólares entrarán a final de este año y los restantes 200 en el 2010. Los recursos serán utilizados para dar apoyo presupuestario.

Resultados de la Subasta de la Secretaría de Hacienda

Fecha de la Subasta: Martes 03 de noviembre del 2009

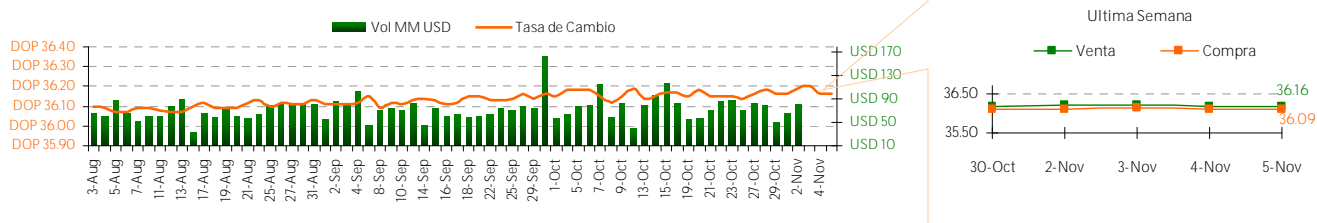
Fecha de Vencimiento	Valor Ofertado	Ofertas Recibidas	Valor Adjudicado	Tasa Promedio Ponderada
04 Febrero 2011	665,800,000	893,000,000	665,800,000	12.0000%
10 Febrero 2012	2,044,900,000	2,970,400,000	2,044,900,000	13.9507%
07 Febrero 2014	320,400,000	744,400,000	320,400,000	15.8444%
Total	3,031,100,000	4,607,800,000	3,031,100,000	

Próxima Subasta: 1ero. Diciembre del 2009

Calendario: <http://www.creditopublico.gov.do/subastas/Calendario%20Subastas%20año%202009.pdf>

INDICADORES MACROECONOMICOS

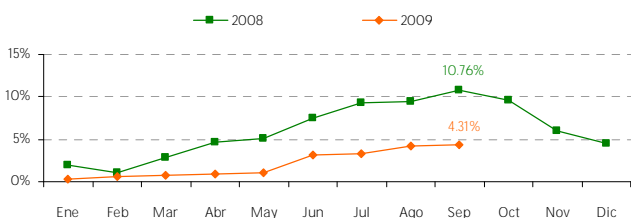
TASA DE CAMBIO



Devaluación

Fecha	Diaria	30 días	Año corrido	12 meses
30-Oct-09	0.00%	0.00%	2.18%	2.93%
2-Nov-09	0.08%	0.03%	2.26%	3.05%
3-Nov-09	0.03%	0.03%	2.29%	3.02%
4-Nov-09	-0.11%	-0.06%	2.18%	2.84%
5-Nov-09	0.00%	-0.06%	2.18%	2.90%

TASA ACUMULADA DE INFLACION



TASA DE CAMBIO INTERNACIONAL

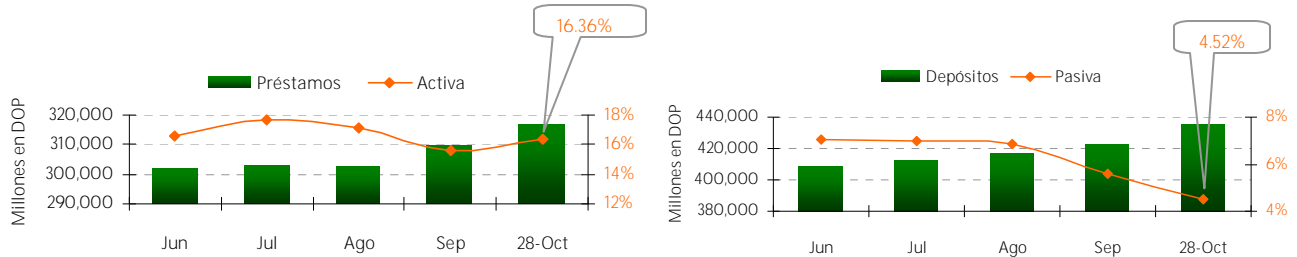
Fecha	USD/EUR	JPY/USD	JPY/EUR	USD/LBR	CHF/USD
30-Oct-09	1.4782	89.9500	132.9640	1.6359	1.0210
2-Nov-09	1.4782	89.9500	132.9640	1.6359	1.0210
3-Nov-09	1.4761	90.8300	134.0730	1.6359	1.0240
4-Nov-09	1.4848	90.3240	134.1170	1.6359	1.0176
5-Nov-09	1.4874	90.6080	134.7700	1.6359	1.0165

Semana del 30 Oct al 05 de Nov 2009

MERCADO DE CAPITALES

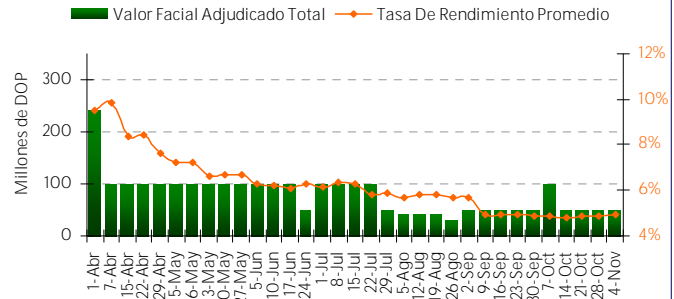
MERCADO LOCAL

TASA DE INTERES (BANCOS MULTIPLES)

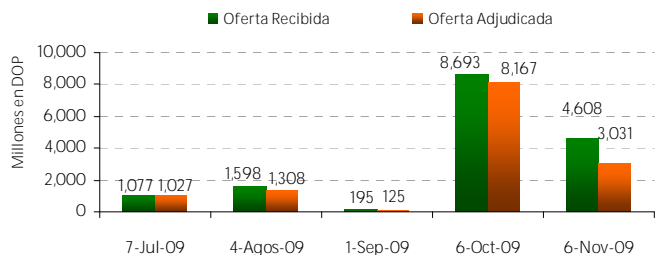
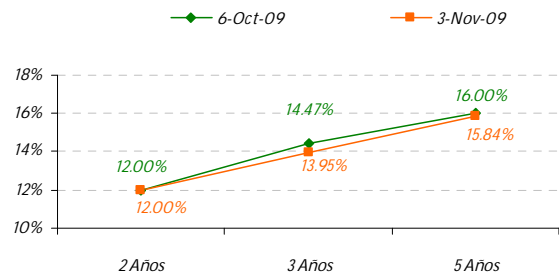


RESULTADO LETRAS BANCO CENTRAL (Millones DOP)

Días al Vencimiento	Monto Subasta	Ofertas Recibidas	Valor Facial Adjudicado	Tasa de Rend Prom. Pond.
42	20	27	7	4.7499%
133	10	156	43	4.9717%
203	5	N/A	N/A	N/A
301	5	N/A	N/A	N/A
364	10	N/A	N/A	N/A
Total	50	183.4	50	4.9390%

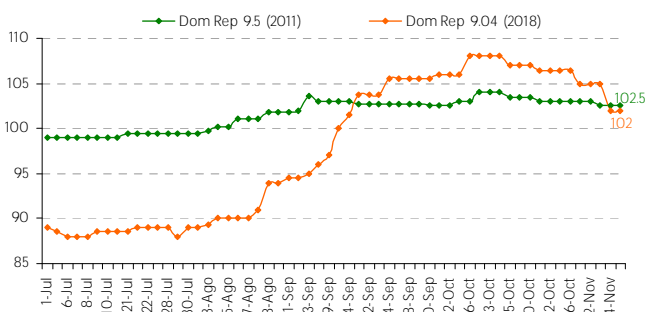


SUBASTA PUBLICA DE LA SECRETARIA DE HACIENDA

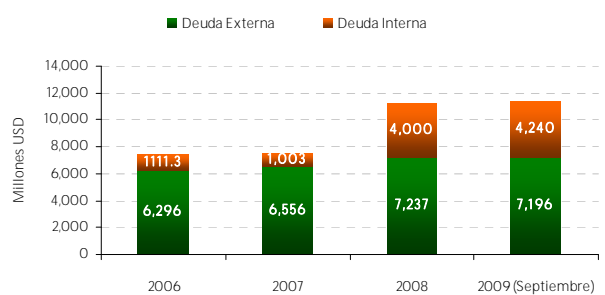


Calendario: <http://creditopublico.gov.do/subastas/Calendario%20Subastas%20años%202009.pdf>

PRECIO BONOS SOBERANOS



DEUDA PUBLICA



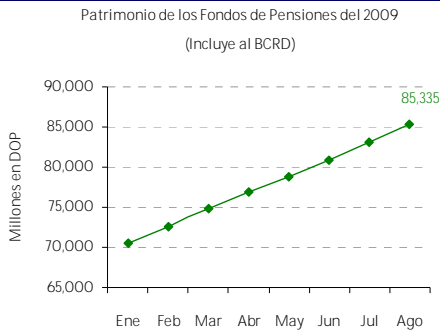
El material contenido en esta comunicación es para propósitos de información únicamente. El contenido ha sido obtenido de fuentes de información públicas y consideradas creíbles. Sin perjuicio de lo anterior, BHD Valores no representa ni garantiza la exactitud de la misma, ni se compromete a actualizarla en caso de eventos futuros. Esta comunicación no constituye ninguna recomendación para tomar alguna decisión o acción de parte de los clientes. Ni Centro Financiero BHD ni ninguna de sus subsidiarias o afiliadas aceptan ningún reclamo por cualquier consecuencia basada u originada en el uso de la misma. BHD Valores, Puesto de Bolsa c/ Luis F. Thomén esq. Av. Winston Churchill, Torre BHD, 5to piso. Tel: (809)243-3600, Fax: (809)243-3491, Santo Domingo, Rep. Dom. Para obtener información adicional o sugerencias contactar a Ariadna Méndez, Tel. 809-243-3682 o al e-mail info@bhdvalores.com.do

Semana del 30 Oct al 05 de Nov 2009

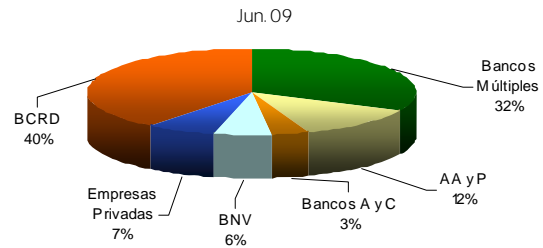
MERCADO DE CAPITALES

MERCADO LOCAL

FONDO CARTERA DE INVERSIONES AFP



Composición de Cartera de Inversiones



EMISIONES EN CIRCULACION POR BHD VALORES

Emisor	Calificación FitchRatings	Titulos Valor Colocados	Vencimiento	Tasa de Interés	Tasa Actual	Revisión de Tasa	
AES Andres	BBB (dom)	USD 25 MM	24 Dic. 2009	Fija	3er. Tramo	6.00%	n/a
			22 Oct. 2010	Fija	1er. Tramo	8.00%	n/a
EGE HAINA	BBB (dom)	USD 24 MM	26. May. 2011	Fija	2do. Tramo	8.50%	n/a
			22 Jul. 2011	Fija	3er. Tramo	8.50%	n/a
			22 Abr. 2012	Fija	4to. Tramo	8.75%	n/a
			10-Sept. 2011	Fija	1er. y 2do. Tramo	6.75%	n/a
INPA	A (dom)	USD 30 MM	07 May. 2011	Fija	3er. y 4to. Tramo	6.50%	n/a
			23 Jun. 2011	Fija	5to. Tramo	6.50%	n/a
			6 Jul. 2011	Fija	6to. Tramo	6.50%	n/a
BHD VALORES	AA-(dom)	DOP 450 MM	17 Mar. 2015	Variable	1er. y 2do. Tramo	9.87%	Sep - Dic 09
			01 Dic. 2009	Fija	1er. Tramo	8.50%	n/a
			11 Dic. 2009	Fija	2do. Tramo	8.50%	n/a
			02 Nov. 2011	Fija	3er. y 4to. Tramo	11.00%	n/a
Motor Crédito	BBB (dom)	DOP 50 MM	12 Dic. 2009	Fija	1er. Tramo	8.75%	n/a
			25 Nov. 2009	Fija	2do. Tramo	8.75%	n/a
			16 Jul. 2012	Variable	3er. Tramo	9.36%	Oct. 09 - Ene 10
BANCO ADOPEM	A-(dom)	DOP 300 MM	22 dic. 2011	Variable	1er. Tramo	10.37%	Sept - Dic 09
			23 Jul. 2012	Variable	2do. Tramo	8.94%	Jul - Oct. 09
			25 Feb. 2013	Variable	3er. Tramo	10.73%	Ago - Nov 09
Cervecería Nacional Dominicana	AA+(dom)	DOP 4,050 MM	10 Abr. 2013	Fija	Serie C	5.00%	n/a
			10 Abr. 2013	Variable	Serie D,E,F	8.36%	Oct 09 - Abr 10

MERCADO MUNDIAL

BOLSAS MUNDIALES

	30-Oct-09	2-Nov-09	3-Nov-09	4-Nov-09	5-Nov-09
GERMANY	5,415.85	5,415.85	5,423.46	5,422.68	5,483.62
DAX	-2.59%	-1.55%	1.72%	-0.01%	1.12%
SAO PAULO	61545.50	61545.50	62,643.23	63,912.57	64,815.72
BOVESPA	-1.96%	0.00%	1.78%	2.03%	1.41%
DOW JONES	9,712.73	9,789.44	9,771.91	9,802.14	10,005.96
IND. AVG	2.49%	0.79%	-0.18%	0.31%	2.08%
NASDAQ	2,045.11	2,049.20	2,057.32	2,055.52	2,105.32
STOCK COMP.	0.29%	0.20%	0.40%	-0.09%	2.42%

TASA LIBOR - FED

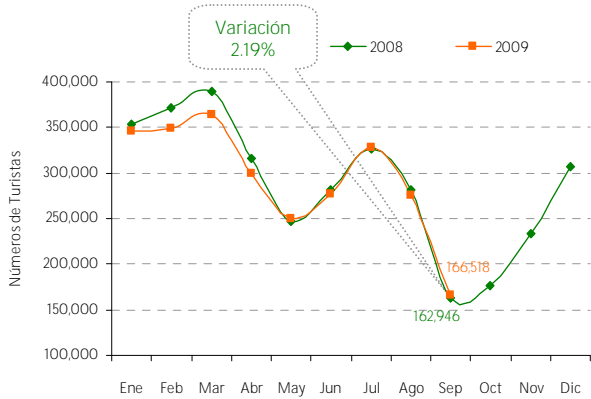
Fecha	3 meses	6 meses	1 año	Efectiva
30-Oct-09	0.28%	0.56%	1.20%	0.11%
2-Nov-09	0.28%	0.56%	1.20%	0.12%
3-Nov-09	0.28%	0.56%	1.20%	0.12%
4-Nov-09	0.28%	0.56%	1.18%	0.13%
5-Nov-09	0.28%	0.56%	1.19%	0.13%

El material contenido en esta comunicación es para propósitos de información únicamente. El contenido ha sido obtenido de fuentes de información públicas y consideradas creíbles. Sin perjuicio de lo anterior, BHD Valores no representa ni garantiza la exactitud de la misma, ni se compromete a actualizarla en caso de eventos futuros. Esta comunicación no constituye ninguna recomendación para tomar alguna decisión o acción de parte de los clientes. Ni Centro Financiero BHD ni ninguna de sus subsidiarias o afiliadas aceptan ningún reclamo por cualquier consecuencia basada u originada en el uso de la misma. BHD Valores, Puesto de Bolsa c/ Luis F. Thomén esq. Av. Winston Churchill, Torre BHD, 5to piso. Tel: (809)243-3600, Fax: (809)243-3491, Santo Domingo, Rep. Dom. Para obtener información adicional o sugerencias contactar a Ariadna Méndez, Tel. 809-243-3682 o al e-mail info@bhdvalores.com.do

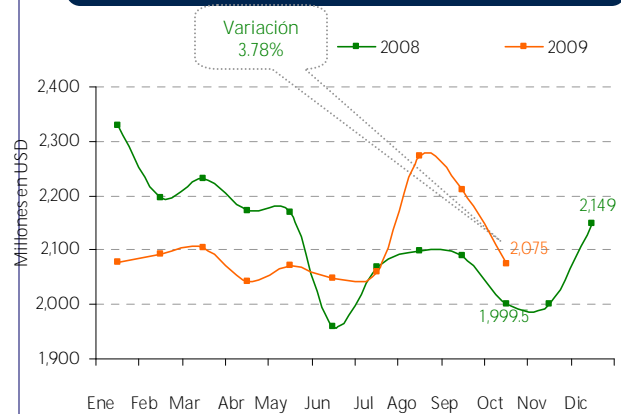
Semana del 30 Oct al 05 de Nov 2009

INDICADORES ECONOMICOS -RD

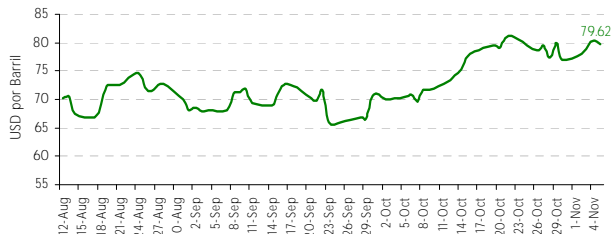
NUMERO DE TURISTAS MENSUALES



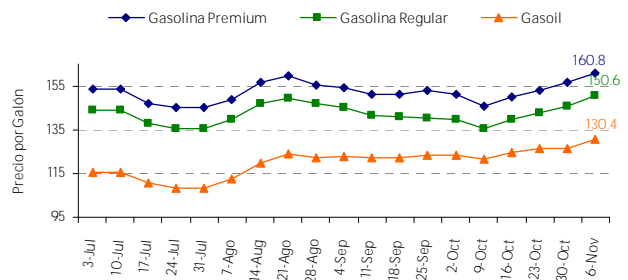
RESERVAS INTERNACIONALES ACUMULADA



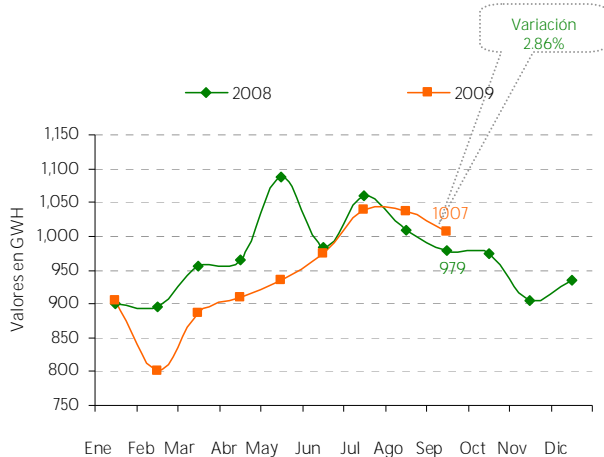
PRECIOS DEL CRUDO A FUTURO



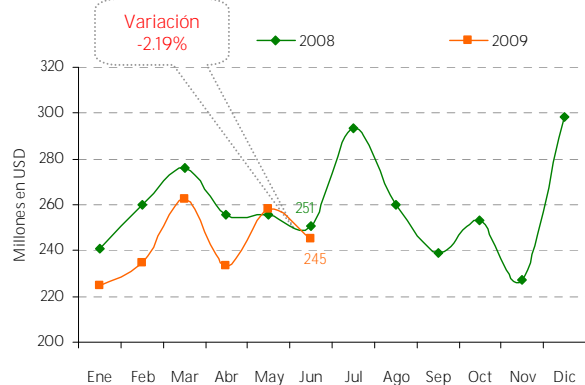
COMBUSTIBLE



GENERACION DE ELECTRICIDAD MENSUAL (GWH)



REMASAS MENSUALES



El material contenido en esta comunicación es para propósitos de información únicamente. El contenido ha sido obtenido de fuentes de información públicas y consideradas creíbles. Sin perjuicio de lo anterior, BHD Valores no representa ni garantiza la exactitud de la misma, ni se compromete a actualizarla en caso de eventos futuros. Esta comunicación no constituye ninguna recomendación para tomar alguna decisión o acción de parte de los clientes. Ni Centro Financiero BHD ni ninguna de sus subsidiarias o afiliadas aceptan ningún reclamo por cualquier consecuencia basada u originada en el uso de la misma. BHD Valores, Puesto de Bolsa c/ Luis F. Thomén esq. Av. Winston Churchill, Torre BHD, 5to piso. Tel: (809)243-3600, Fax: (809)243-3491, Santo Domingo, Rep. Dom. Para obtener información adicional o sugerencias contactar a Ariadna Méndez, Tel. 809-243-3682 o al e-mail info@bhdvalores.com.do