

Semana del 26 de Junio al 02 Julio 2009

INFORMACIONES DE INTERES

Colocación 100% 5to tramo de los Bonos de INCA (USD)

El 29 de junio finalizó la colocación del 5to tramo de la Emisión de Bonos Corporativos emitidos por INCA. La colocación de este tramo inició el pasado 23 de junio, el mismo fue adquirido en su totalidad por 31 inversionistas individuales.

El monto total colocado fue de USD 5.0 millones, los cuales devengan una tasa de interés fija de 6.50% anual, pagadero mensual.

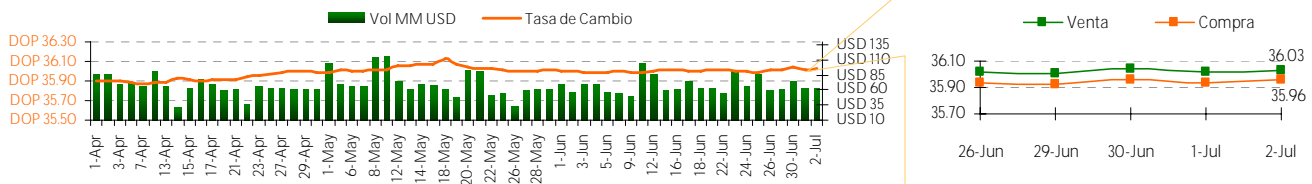
El agente colocador es BHD Valores, Puesto de Bolsa, S.A.

Emisión de Bonos Corporativos en dólares de (INCA)

Próximamente iniciará la Colocación del 6to y último Tramo de la Emisión de Bonos Corporativos en dólares de INCA. La tasa de interés que generarán los Bonos será de 6.50% fija anual.

INDICADORES MACROECONOMICOS

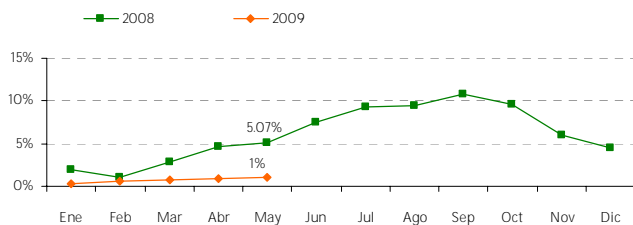
TASA DE CAMBIO



Devaluación

Fecha	Diaria	30 días	Año corrido	12 meses
26-Jun-09	0.08%	0.06%	178%	4.86%
29-Jun-09	-0.03%	-0.03%	175%	4.86%
30-Jun-09	-0.08%	0.06%	184%	4.43%
1-Jul-09	0.06%	0.06%	178%	4.92%
2-Jul-09	-0.03%	0.08%	181%	5.04%

TASA ACUMULADA DE INFLACION



TASA DE CAMBIO INTERNACIONAL

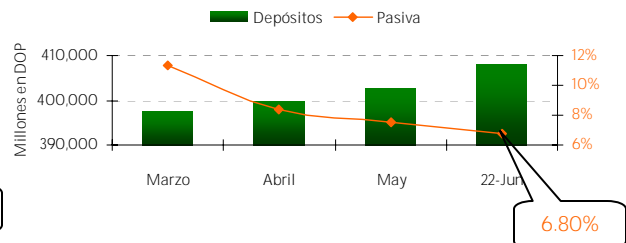
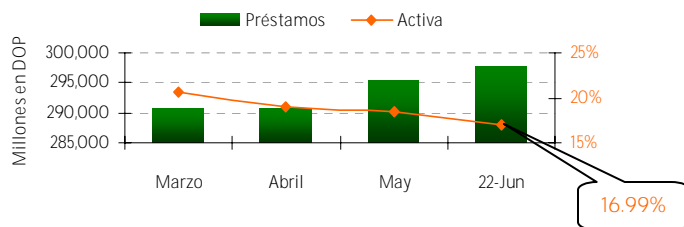
Fecha	USD/EUR	JPY/USD	JPY/EUR	USD/LBR	CHF/USD
26-Jun-09	1.4068	95.32	134.10	1.655	1.084
29-Jun-09	1.4068	95.32	134.10	1.655	1.084
30-Jun-09	1.4390	96.49	136.43	1.653	1.078
1-Jul-09	1.4035	96.30	135.16	1.640	1.085
2-Jul-09	1.4003	95.9520	134.3590	1.6344	1.087

Semana del 26 de Junio al 02 Julio 2009

MERCADO DE CAPITALES

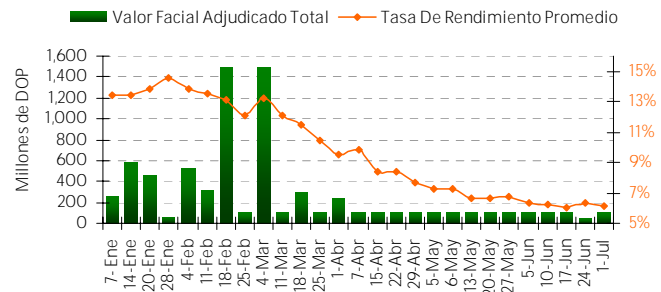
MERCADO LOCAL

TASA DE INTERES (BANCOS MULTIPLES)

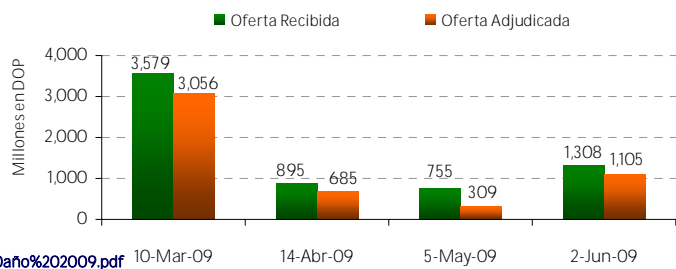
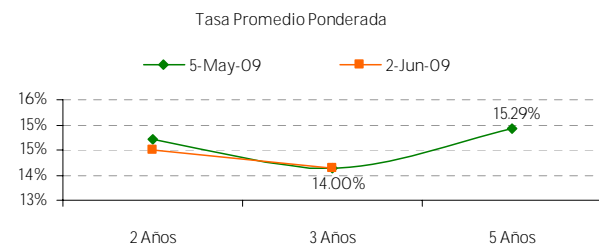


RESULTADO LETRAS BANCO CENTRAL (Millones DOP)

Días al Vencimiento	Monto Subasta	Ofertas Recibidas	Valor Facial Adjudicado	Tasa de Rend. Prom. Pond.
28	40	65	65	5.7464%
98	15	20	15	6.8001%
168	10	20	20	6.9999%
259	15	N/A	N/A	N/A
329	20	N/A	N/A	N/A
Total	100	105	100	6.1492%

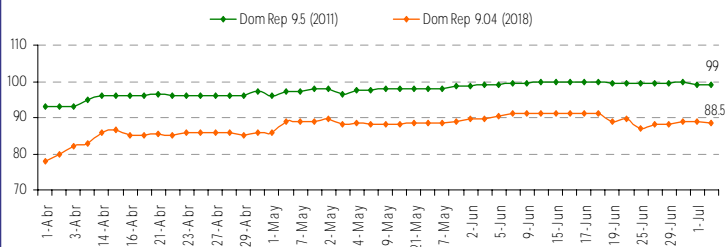


SUBASTA PUBLICA DE LA SECRETARIA DE HACIENDA

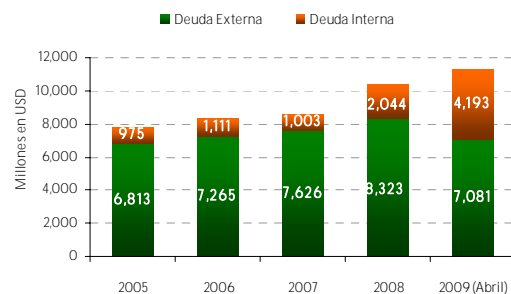


Calendario Subasta: <http://credtopublico.gov.do/subastas/Calendario%20Subastas%20año%202009.pdf>

PRECIO BONOS SOBERANOS



DEUDA PUBLICA



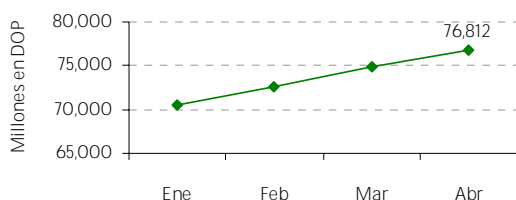
El material contenido en esta comunicación es para propósitos de información únicamente. El contenido ha sido obtenido de fuentes de información públicas y consideradas creíbles. Sin perjuicio de lo anterior, BHD Valores no representa ni garantiza la exactitud de la misma, ni se compromete a actualizarla en caso de eventos futuros. Esta comunicación no constituye ninguna recomendación para tomar alguna decisión o acción de parte de los clientes. Ni Centro Financiero BHD ni ninguna de sus subsidiarias o afiliadas aceptan ningún reclamo por cualquier consecuencia basada u originada en el uso de la misma. BHD Valores, Puesto de Bolsa c/ Luis F. Thomén esq. Av. Winston Churchill, Torre BHD, 5to piso. Tel: (809)243-3600, Fax: (809)243-3491, Santo Domingo, Rep. Dom. Para obtener información adicional o sugerencias contactar a Jesseilín Rodríguez, Tel. 809-243-3682 o al e-mail info@bhdvalores.com.do

MERCADO DE CAPITALES

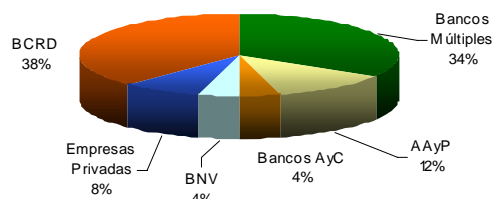
MERCADO LOCAL

FONDO CARTERA DE INVERSIONES AFP

Patrimonio de los Fondos de Pensiones del 2009
(Incluye al BCRD)



Composición de Cartera de Inversiones
Dic. 08



EMISIONES EN CIRCULACION POR BHD VALORES

Emisor	Calificación FitchRatings	Titulos Valor Colocados	Vencimiento	Tasa de Interés	Revisión de Tasa	Tasa
AES Andres <small>una empresa AEG</small>	BBB(dom)	USD 25 MM	24 Dic. 2009	Fija	n/a	6.00%
BHD VALORES <small>Puesto de Bolsa</small>	A+(dom)	DOP 350 MM	01Oct. 2010 11Dic. 2010	Fija	n/a	18.50%
EGE HAINA <small>Empresas Generadoras de Electricidad Haina</small>	BBB(dom)	USD 12 MM	22 Oct. 2010 26 May. 2011	Fija	n/a	8.00%
Motor Crédito	BBB (dom)	DOP 100 MM	12 Nov. 2011	Fija	n/a	19.75%
INEP <small>INDUSTRIAS NACIONALES, C. por A Ministerio de Construcción</small>	AA- (dom)	USD 20 MM	25 Nov. 2011	Fija	n/a	19.75%
BANCO ADOPEM <small>DEL AHORRO Y CREDITO</small>	A-(dom)	DOP 300 MM	10 Sep. 2011 22 dic. 2011	Fija	n/a	6.75
Cervecería Nacional Dominicana	AA+(dom)	DOP 4,050 MM	7-May. 2011	Fija	n/a	6.50%
INEP <small>INDUSTRIAS NACIONALES, C. por A Ministerio de Construcción</small>	AA- (dom)	DOP 1000 MM	17 Mar. 2015	Variable	Junio - Sep 09	10.52%
				Variable	Jun - Sep 09	11.02%
				Variable	Abr - Jul 09	14.62%
				Variable	May - Ago 09	12.11%
				Fija	n/a	15.00%
				Variable	Abr - Oct 09	14.04%

MERCADO MUNDIAL

BOLSAS MUNDIALES

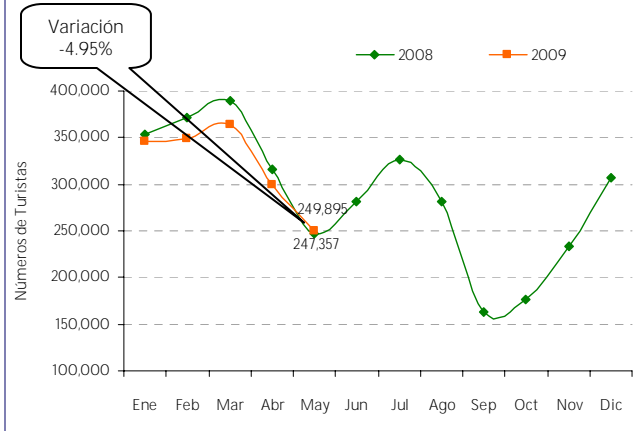
	26-Jun-09	29-Jun-09	30-Jun-09	1-Jul-09	2-Jul-09
GERMANY DAX	4,839.29 1.8%	4,839.29 27.20%	4,866.32 0.56%	4,775.80 -1.86%	4,709.15 -1.40%
SAO PAULO BOVESPA	52,100.11 -1.96%	52,294.30 3.183%	51,995.40 -0.57%	51,543.78 -0.87%	51,024.94 -1.01%
DOW JONES IND. AVG	8,438.39 2.49%	8,529.38 1.08%	8,447.00 -0.97%	8,504.06 0.68%	8,280.74 -2.63%
NASDAQ	1,838.22	1,844.06	1,835.04	1,845.72	1,796.52

TASA LIBOR - FED

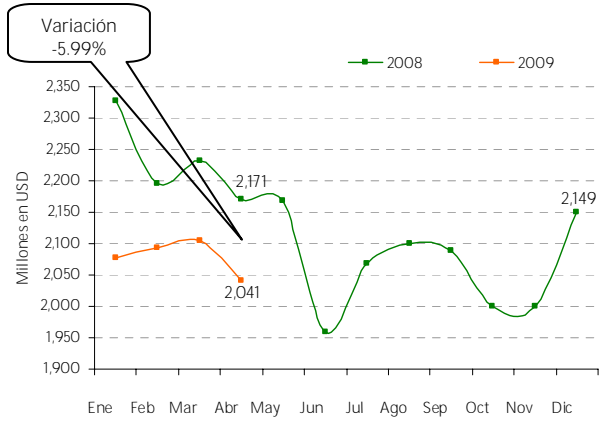
Fecha	TASA LIBOR			FED
	3 meses	6 meses	1 año	Efectiva
26-Jun-09	0.60%	1.1%	1.65%	0.18%
29-Jun-09	0.60%	1.1%	1.59%	0.24%
30-Jun-09	0.60%	1.2%	1.60%	0.17%
1-Jul-09	0.60%	1.1%	1.6%	0.22%
2-Jul-09	0.59%	1.09%	1.59%	0.20%

INDICADORES ECONOMICOS -RD

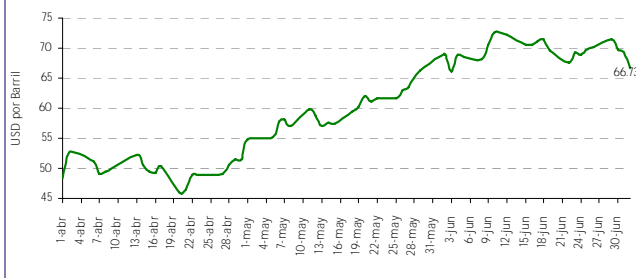
NUMERO DE TURISTAS MENSUALES



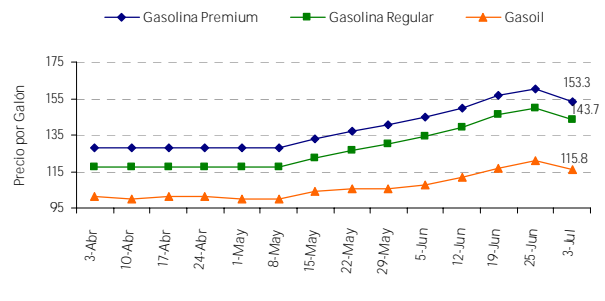
RESERVAS INTERNACIONALES



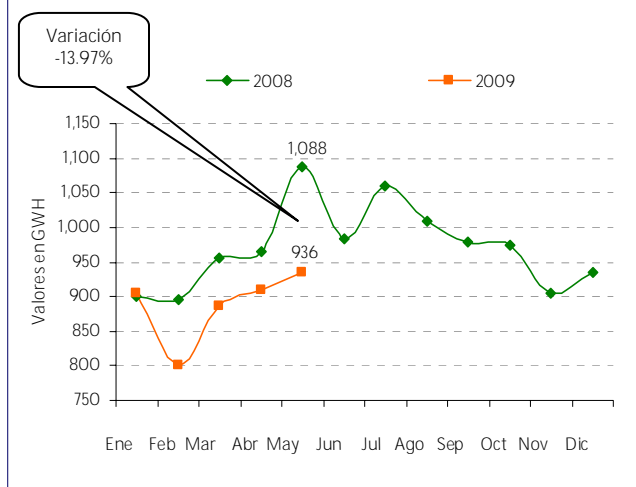
PRECIOS DEL CRUDO A FUTURO



COMBUSTIBLE



GENERACION DE ELECTRICIDAD (GWH)



REMESAS

