

Semana del 7 al 13 de Mayo 2010

INFORMACIONES DE INTERES

17 de Mayo no estará laborando Bolsa de Valores

Acogiéndonos al Decreto Presidencial de fecha 13 de Mayo, que establece como Festivo el próximo día Lunes 17 de Mayo, la Bolsa de Valores les informa que el día mencionado, no estará laborando.

En tal sentido, el Sistema de Intermediación Bursátil estará nuevamente abierto el siguiente día Martes 18 de Mayo a partir las 9.00 de la mañana.

Banco Central informa variación de precios en abril

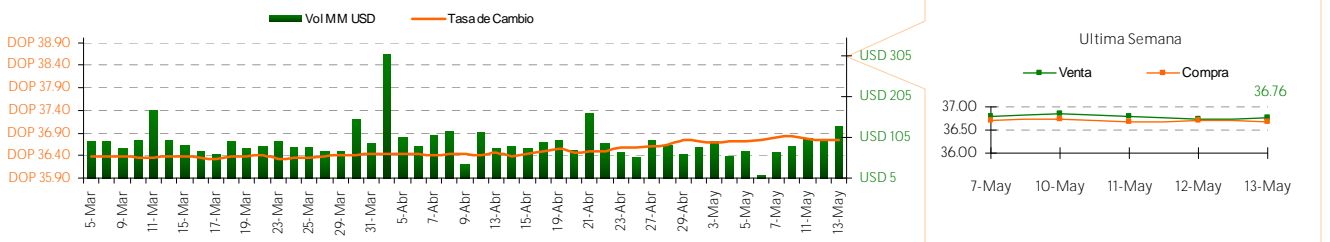
El Banco Central informó que en abril de 2010 el Índice de Precios al Consumidor (IPC) aumentó 0.36% respecto al mes de marzo, debido al crecimiento de 0.96% del grupo Transporte. Este resultado coloca la inflación acumulada del primer cuatrimestre del año en 2.69%.

Industria y Comercio congela el precio de los combustibles

El Ministerio de Industria y Comercio (MIC) informó que los precios de los combustibles se mantendrán sin variación para la semana del 15 al 21 del presente mes de mayo, pese a que los destilados continuaban su escalada alcista en las bolsas internacionales.

INDICADORES MACROECONOMICOS

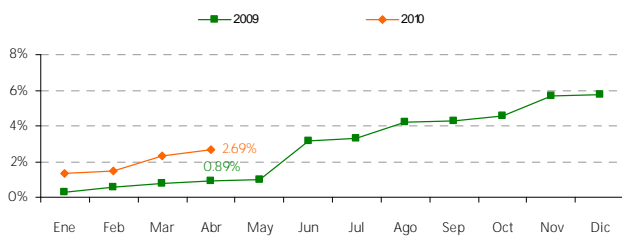
TASA DE CAMBIO



Devaluación

Fecha	Diaria	30 días	Año corrido	12 meses
7-May	0.18%	1.06%	2.07%	2.23%
10-May	0.11%	1.1%	2.18%	2.31%
11-May	-0.15%	0.96%	2.02%	2.13%
12-May	-0.11%	0.89%	1.91%	1.90%
13-May	0.03%	0.84%	1.94%	1.93%

TASA ACUMULADA DE INFLACION



TASA DE CAMBIO INTERNACIONAL

Fecha	USD/EUR	JPY/USD	JPY/EUR	USD/LBR	CHF/USD
7-May	1.2985	93.3150	121.1660	1.5005	1.0978
10-May	1.2680	92.4200	117.1890	1.4766	1.1114
11-May	1.2693	93.1400	118.2230	1.4935	1.1080
12-May	1.2610	92.8050	117.0230	1.4773	1.1123
13-May	1.2480	92.5720	115.5330	1.4584	1.1224

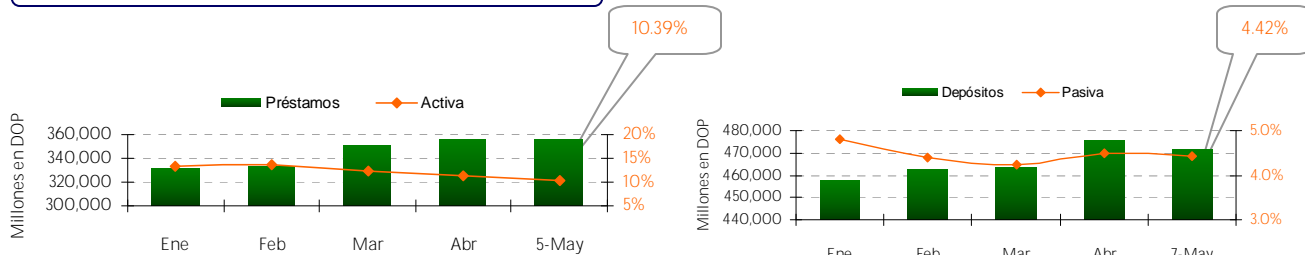


Semana del 7 al 13 de Mayo 2010

MERCADO DE CAPITALES

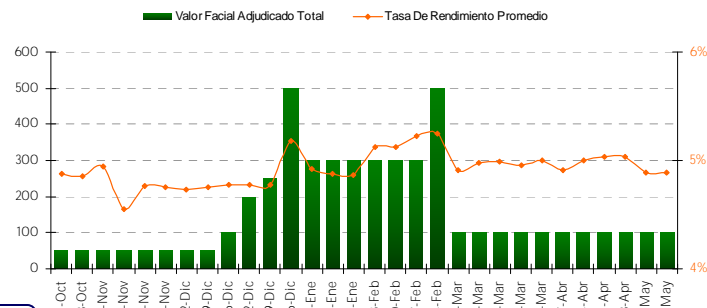
MERCADO LOCAL

TASA DE INTERES (BANCOS MULTIPLES)

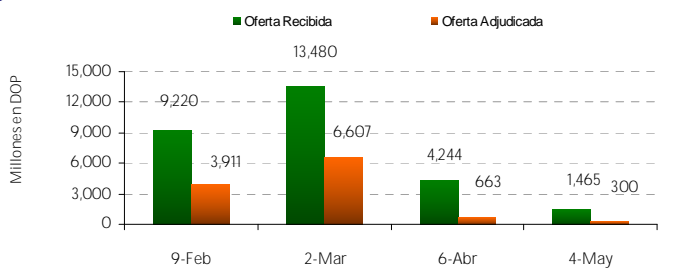
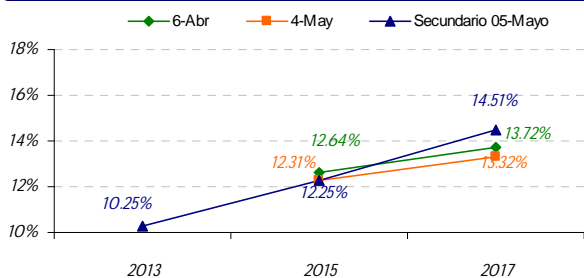


RESULTADO LETRAS BANCO CENTRAL (Millones DOP)

Días al Vencimiento	Monto Subasta	Ofertas Recibidas	Valor Facial Adjudicado	Tasa de Rend. Prom. Pond.
28	40	10	N/A	4.6997%
112	15	5	N/A	4.7798%
175	10	5	N/A	5.1499%
266	15	5	N/A	5.4562%
341	20	3	N/A	6.0000%
Total	100	27.5	0	4.8874%

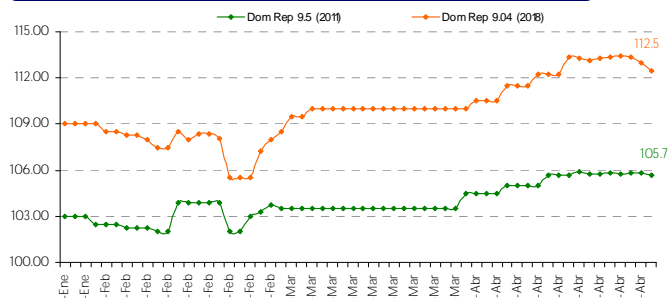


SUBASTA PUBLICA DE BONOS DE LA SECRETARIA DE HACIENDA

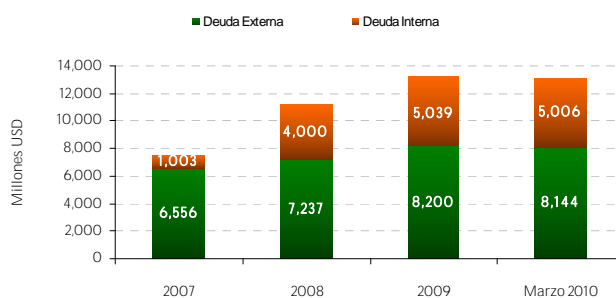


Calendario: Subasta: http://www.creditopublico.gov.do/subastas/20100108_CalendarioSubastas2010.pdf

PRECIO BONOS SOBERANOS



DEUDA PUBLICA



El material contenido en esta comunicación es para propósitos de información únicamente. El contenido ha sido obtenido de fuentes de información públicas y consideradas creíbles. Sin perjuicio de lo anterior, BHD Valores no representa ni garantiza la exactitud de la misma, ni se compromete a actualizarla en caso de eventos futuros. Esta comunicación no constituye ninguna recomendación para tomar alguna decisión o acción de parte de los clientes. Ni Centro Financiero BHD ni ninguna de sus subsidiarias o afiliadas aceptan ningún reclamo por cualquier consecuencia basada u originada en el uso de la misma. BHD Valores, Puesto de Bolsa c/ Luis F. Thomén esq. Av. Winston Churchill, Torre BHD, 5to piso. Tel: (809)243-3600, Fax: (809)243-3491, Santo Domingo, Rep. Dom. Para obtener información adicional o sugerencias contactar a Ariadna Méndez, Tel. 809-243-3682 o al e-mail info@bhdvalores.com.do



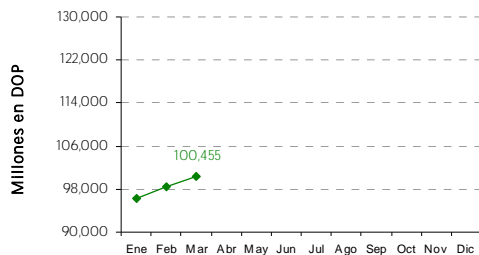
Semana del 7 al 13 de Mayo 2010

MERCADO DE CAPITALES

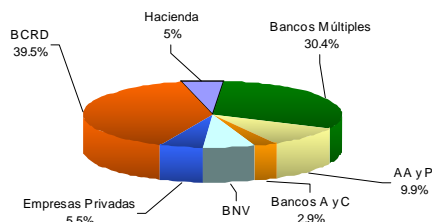
MERCADO LOCAL

FONDO CARTERA DE INVERSIONES AFP

Patrimonio de los Fondos de Pensiones del 2010
(Incluye al Fondo de Pensiones del BCRD)



Composición de Cartera de Inversiones
Marzo 2010



EMISIONES EN CIRCULACION POR BHD VALORES

Emisor	Calificación Fitch Ratings	Títulos Valor Colocados	Vencimiento	Tasa de Interés	Tasa Actual	Revisión de Tasa	
	BBB (dom)	USD 30 MM	22 Oct. 2010	Fija	1er. Tramo	8.00%	n/a
			26. May. 2011	Fija	2do. Tramo	8.50%	n/a
			22. Jul. 2011	Fija	3er. Tramo	8.50%	n/a
			22 Abr 2012	Fija	4to. Tramo	8.75%	n/a
			18 Dic 2012	Fija	5to. Tramo	7.75%	n/a
	A (dom)	USD 30 MM	10-Sept. 2011	Fija	1er. y 2do. Tramo	6.75%	n/a
			07 May. 2011	Fija	3er. y 4to. Tramo	6.50%	n/a
			23 Jun. 2011	Fija	5to. Tramo	6.50%	n/a
			6 Jul. 2011	Fija	6to. Tramo	6.50%	n/a
	AA- (dom)	DOP 250 MM	17 Mar. 2015	Variable	1er. y 2do. Tramo	7.61%	Mar - Jun 10
			02 Nov. 2011	Fija	3er. y 4to. Tramo	11.00%	n/a
	BBB (dom)	DOP 283.4 MM	20 Nov. 2011	Fija	5to., 6to. y 7mo. Tramo	10.00%	n/a
			16 Jul. 2012	Variable	3er. Tramo	7.99%	Abr - Jul 10
	A- (dom)	DOP 300 MM	25-Nov-12	Fija	4to. Tramo	12.50%	n/a
			11-Dic-12	Fija	5to. y 6to. Tramo	10.75%	n/a
			22 dic. 2011	Variable	1er. Tramo	8.11%	Mar - Jun 10
	AA+ (dom)	DOP 4,050 MM	23 Jul. 2012	Variable	2do. Tramo	7.57%	Abr - Jul 10
			25 Feb. 2013	Variable	3er. Tramo	8.38%	Feb - May 10
	AA+ (dom)	DOP 4,050 MM	10 Abr. 2013	Fija	Serie C	5.00%	n/a
			10 Abr. 2013	Variable	Serie D,E,F	6.99%	Abr - Oct 10

MERCADO MUNDIAL

BOLSAS MUNDIALES

	7-May	10-May	11-May	12-May	13-May
GERMANY	5,715.09	6,017.91	6,037.71	6,183.49	6,251.97
DAX	-3.20%	5.30%	0.33%	2.41%	11%
SAO PAULO	62,870.88	65,452.68	64,424.89	65,223.63	64,788.22
BOVESPA	-0.86%	4.1%	-1.57%	1.24%	-0.67%
DOW JONES	10,380.43	10,785.14	10,748.26	10,896.91	10,782.95
IND. A VG	-1.33%	3.90%	-0.34%	1.38%	-1.05%
NASDAQ	2,265.64	2,374.67	2,375.31	2,425.02	2,394.36
STOCK COMP.	-2.33%	4.8%	0.03%	2.09%	-1.26%

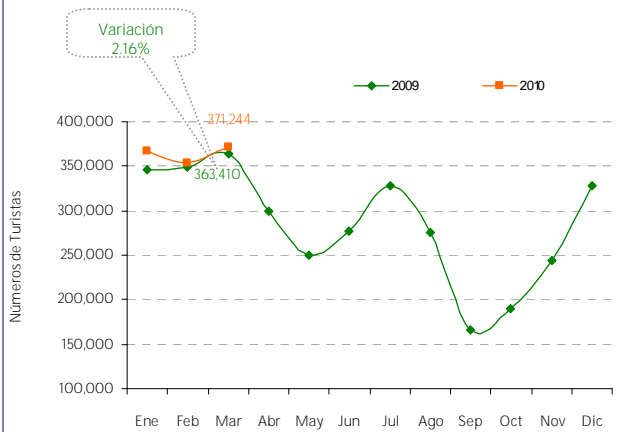
TASA LIBOR - FED

Fecha	3 meses	6 meses	1 año	Efectiva
7-May	0.43%	0.64%	1.13%	0.20%
10-May	0.42%	0.62%	1.10%	0.20%
11-May	0.42%	0.62%	1.10%	0.20%
12-May	0.43%	0.62%	1.10%	0.20%
13-May	0.44%	0.62%	1.09%	0.20%

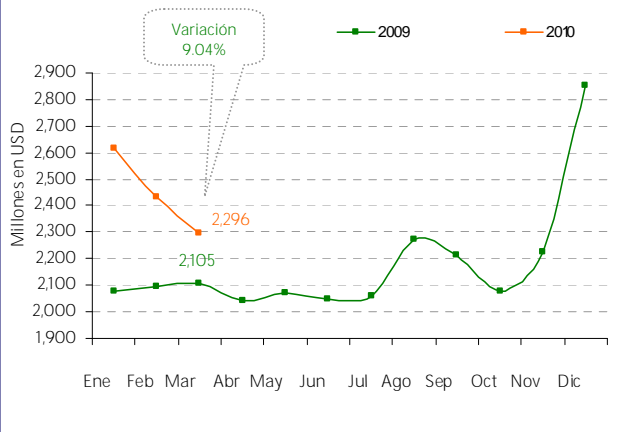


INDICADORES ECONOMICOS -RD

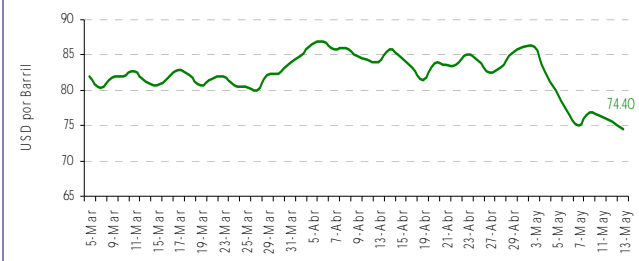
NUMERO DE TURISTAS MENSUALES



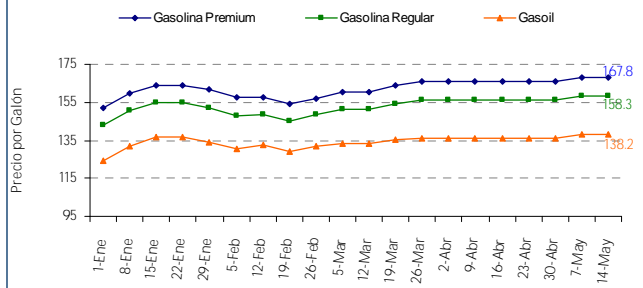
RESERVAS INTERNACIONALES ACUMULADA



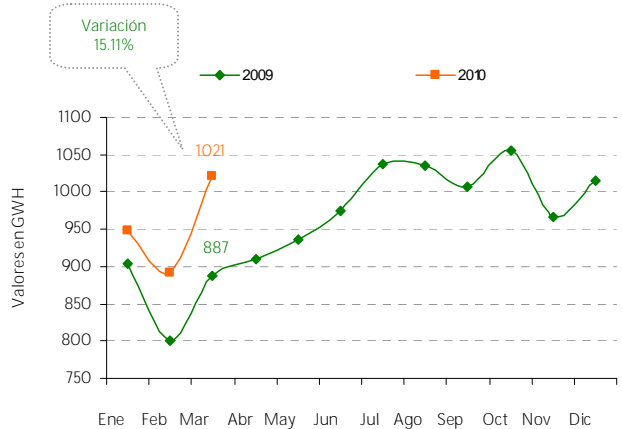
PRECIOS DEL CRUDO A FUTURO



COMBUSTIBLE



GENERACION DE ELECTRICIDAD MENSUAL (GWH)



REMESAS MENSUALES

