

Semana del 19 al 25 Junio 2009

## INFORMACIONES DE INTERES

### Se ha colocado más del 75% de la Oferta de Bonos Corporativos en Dólares de INCA

Los mismos han sido adquiridos por más de 20 inversionistas individuales.

Aviso Oferta Pública: <http://www.bhdvalores.com.do/pdf-files/inca/AvisodeOferta5toTramoINCAaprobadoPorlaSIV.pdf>

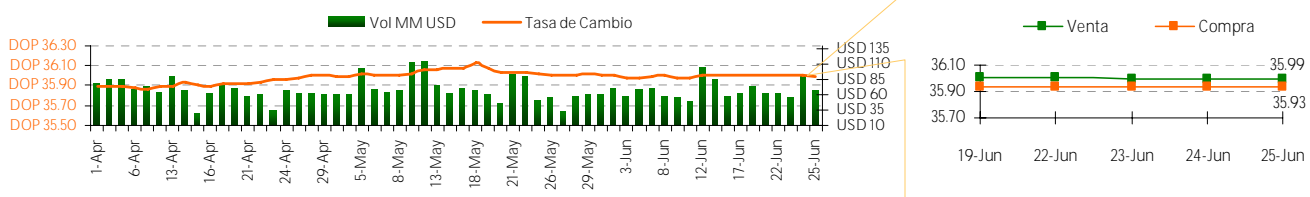
### Aviso de la Secretaria de Estado de Hacienda

La secretaria de Estado de Hacienda informa a los tenedores de Bonos del Estado sustentados en la Ley 120-05 que, a partir del martes 30 de Junio del año en curso, se iniciará el pago de los intereses correspondientes al cupón No.4

En tal sentido el Banco de Reservas de la República Dominicana procederá a pagar mediante crédito a cuenta de cada tenedor de bonos, conforme al convenio custodia. Los intereses a pagar serán en base a 7% anual.

## INDICADORES MACROECONOMICOS

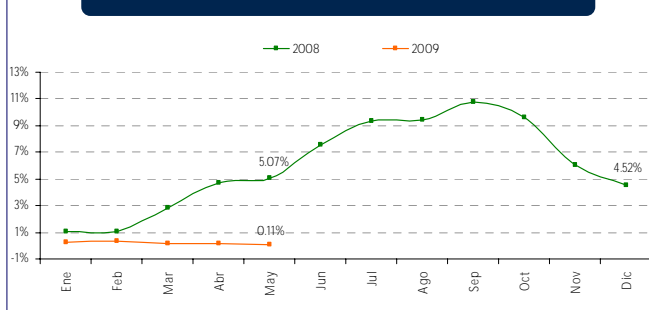
### TASA DE CAMBIO



### Devaluación

Fecha	Diaria	30 días	Año corrido	12 meses
19-Jun-09	0.03%	-0.17%	175%	5.08%
22-Jun-09	0.00%	-0.06%	175%	5.05%
23-Jun-09	0.03%	-0.08%	172%	5.02%
24-Jun-09	0.00%	-0.06%	172%	4.99%
25-Jun-09	0.03%	-0.25%	170%	5.65%

### TASA ACUMULADA DE INFLACION



### TASA DE CAMBIO INTERNACIONAL

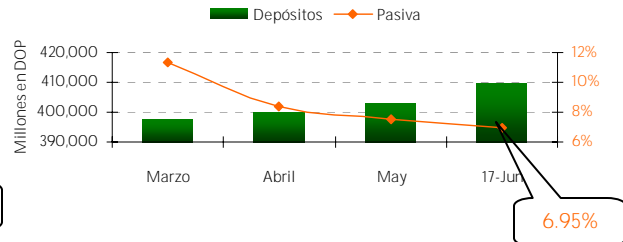
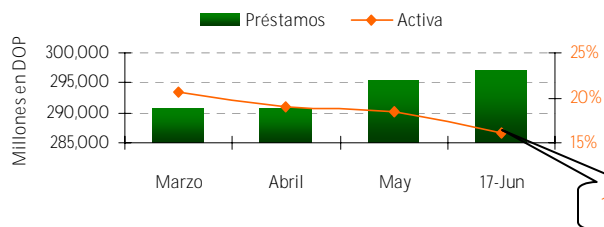
Fecha	USD/EUR	JPY/USD	JPY/EUR	USD/LBR	CHF/USD
19-Jun-09	1.3835	95.88	132.65	1.641	1.089
22-Jun-09	1.3835	95.88	132.65	1.641	1.089
23-Jun-09	1.4060	95.40	134.12	1.659	1.081
24-Jun-09	1.3910	96.14	133.73	1.625	1.100

Semana del 19 al 25 Junio 2009

## MERCADO DE CAPITALES

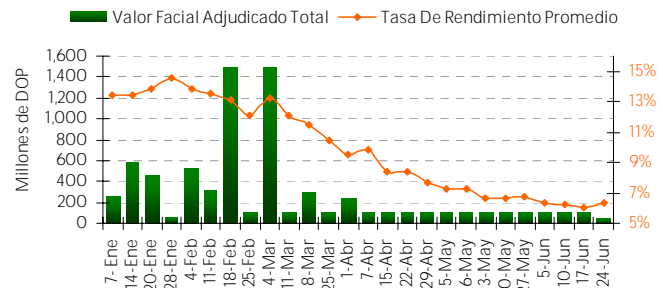
### MERCADO LOCAL

#### TASA DE INTERES (BANCOS MULTIPLES)

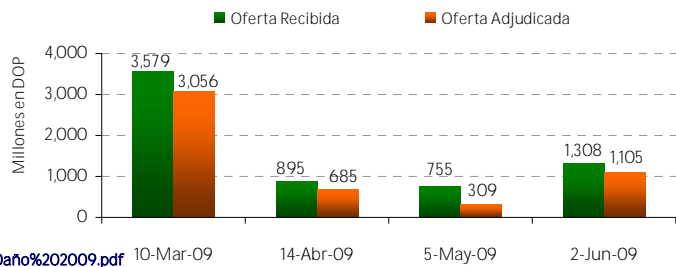
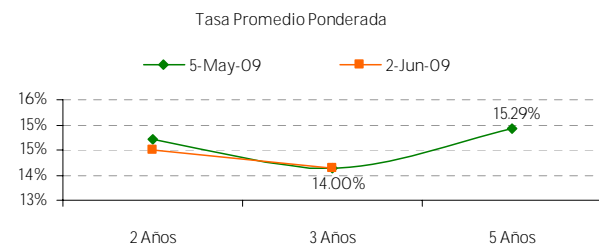


#### RESULTADO LETRAS BANCO CENTRAL (Millones DOP)

Días al Vencimiento	Monto Subasta	Ofertas Recibidas	Valor Facial Adjudicado	Tasa de Rend. Prom. Pond.
28	40	30	30	5.9001%
105	15	15	15	6.9000%
175	10	5	5	7.0000%
266	15	N/A	N/A	N/A
336	20	N/A	N/A	N/A
<b>Total</b>	<b>100</b>	<b>50</b>	<b>50</b>	<b>6.3054%</b>

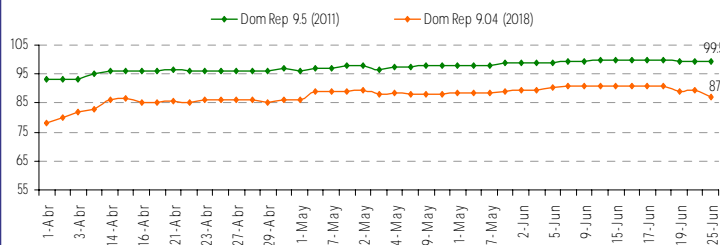


#### SUBASTA PUBLICA DE LA SECRETARIA DE HACIENDA

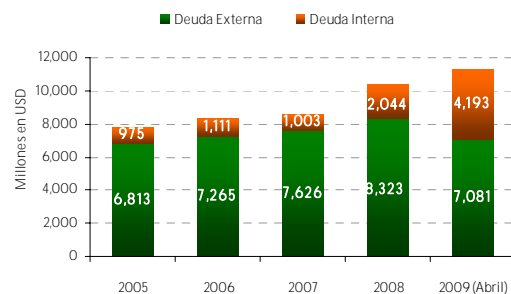


Calendario Subasta: <http://credtopublico.gov.do/subastas/Calendario%20Subastas%20año%202009.pdf>

#### PRECIO BONOS SOBERANOS



#### DEUDA PUBLICA



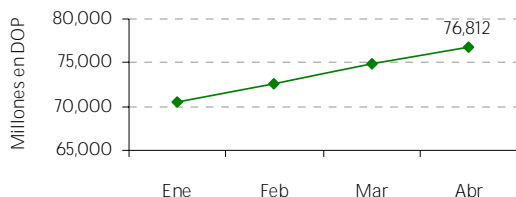
El material contenido en esta comunicación es para propósitos de información únicamente. El contenido ha sido obtenido de fuentes de información públicas y consideradas creíbles. Sin perjuicio de lo anterior, BHD Valores no representa ni garantiza la exactitud de la misma, ni se compromete a actualizarla en caso de eventos futuros. Esta comunicación no constituye ninguna recomendación para tomar alguna decisión o acción de parte de los clientes. Ni Centro Financiero BHD ni ninguna de sus subsidiarias o afiliadas aceptan ningún reclamo por cualquier consecuencia basada u originada en el uso de la misma. BHD Valores, Puesto de Bolsa c/ Luis F. Thomén esq. Av. Winston Churchill, Torre BHD, 5to piso. Tel: (809)243-3600, Fax: (809)243-3491, Santo Domingo, Rep. Dom. Para obtener información adicional o sugerencias contactar a Jesseilín Rodríguez, Tel. 809-243-3682 o al e-mail [info@bhdvalores.com.do](mailto:info@bhdvalores.com.do)

## MERCADO DE CAPITALES

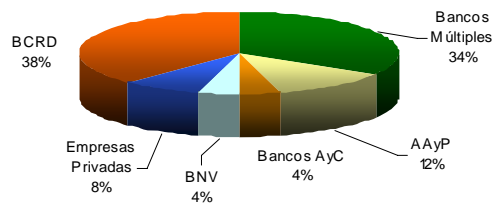
### MERCADO LOCAL

#### FONDO CARTERA DE INVERSIONES AFP

Patrimonio de los Fondos de Pensiones del 2009  
(Incluye al BCRD)



Composición de Cartera de Inversiones  
Dic. 08



#### EMISIONES EN CIRCULACION POR BHD VALORES

Emisor	Calificación Fitch Ratings	Títulos Valor Colocados	Vencimiento	Tasa de Interés	Revisión de Tasa	Tasa
AES Andres	BBB (dom)	USD 25 MM	24 Dic. 2009	Fija	n/a	6.00%
BHD VALORES	A+ (dom)	DOP 350 MM	01 Oct. 2010	Fija	n/a	19.50%
			11 Dic. 2010	Fija	n/a	18.50%
EGE HAINA	BBB (dom)	USD 12 MM	22 Oct. 2010	Fija	n/a	8.00%
			26 May. 2011	Fija	n/a	8.50%
Motor Crédito	BBB (dom)	DOP 100 MM	12 Nov. 2011	Fija	n/a	19.75%
			25 Nov. 2011	Fija	n/a	19.75%
INEP	AA- (dom)	USD 20 MM	10 Sep. 2011	Fija	n/a	6.75
			7-May. 2011	Fija	n/a	6.50%
			22 dic. 2011	Variable	Jun - Sep 09	11.02%
BANCO ADOPEM	A- (dom)	DOP 300 MM	23 Jul. 2012	Variable	Abr - Jul 09	14.62%
			25 Feb. 2013	Variable	May - Ago 09	12.11%
Cervecería Nacional Dominicana	AA+ (dom)	DOP 4,050 MM	10 Abr. 2013	Fija	n/a	15.00%
			10 Abr. 2013	Variable	Abr - Oct 09	14.04%
INEP	AA- (dom)	DOP 1000 MM	17 Mar. 2015	Variable	Junio - Sep 09	10.52%

### MERCADO MUNDIAL

#### BOLSAS MUNDIALES

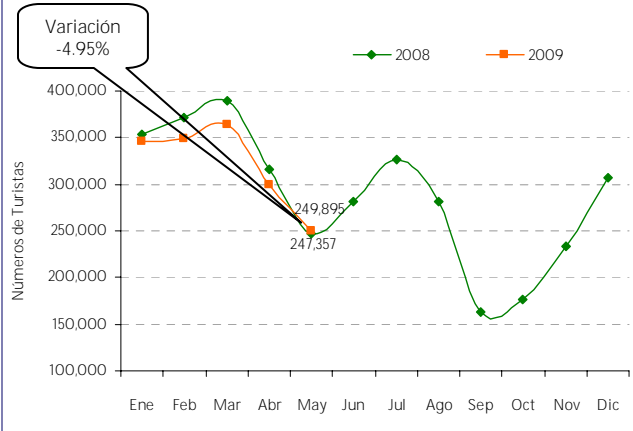
	19-Jun-09	22-Jun-09	23-Jun-09	24-Jun-09	25-Jun-09
<b>GERMANY</b>	4,740.65	4,740.65	4,772.92	4,72478.00%	4,782.83
DAX	-2.42%	24.61%	0.68%	-10.1%	123%
<b>SAO PAULO</b>	51,373.77	49,494.80	49,813.58	4937879.00%	51,366.19
BOVESPA	-196%	24.77%	0.64%	-0.87%	4.02%
<b>DOW JONES</b>	8,539.73	8,339.01	8,322.91	829986.00%	8,472.40
IND. AVG	2.49%	-2.35%	-0.19%	-0.28%	2.08%
<b>NASDAQ</b>	1,827.47	1,766.19	1,764.92	179234.00%	1,829.54

#### TASA LIBOR - FED

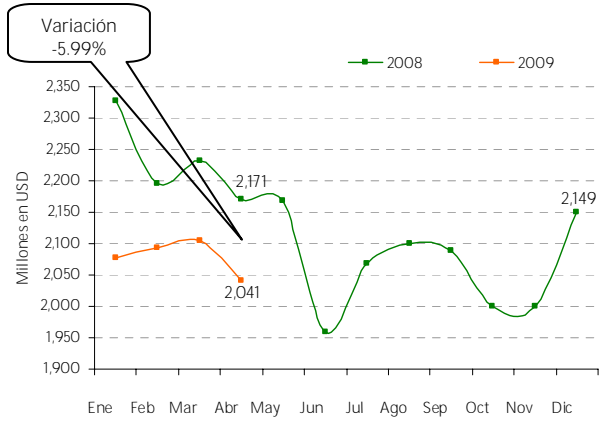
Fecha	TASA LIBOR			FED
	3 meses	6 meses	1 año	Efectiva
19-Jun-09	3.61%	1.1%	1.69%	0.25%
22-Jun-09	0.61%	1.1%	1.74%	0.19%
23-Jun-09	0.61%	1.1%	1.70%	0.24%
24-Jun-09	0.61%	1.1%	1.68%	0.24%
25-Jun-09	0.60%	1.1%	1.64%	0.21%

## INDICADORES ECONOMICOS -RD

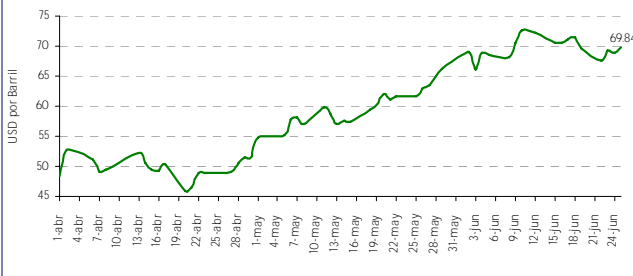
### NUMERO DE TURISTAS MENSUALES



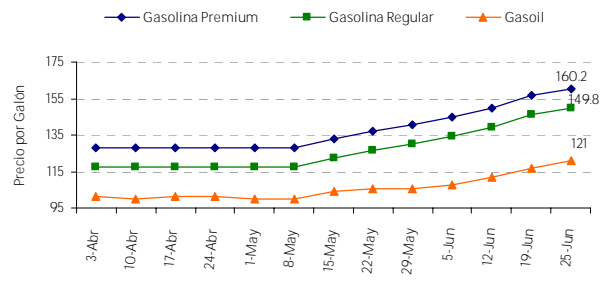
### RESERVAS INTERNACIONALES



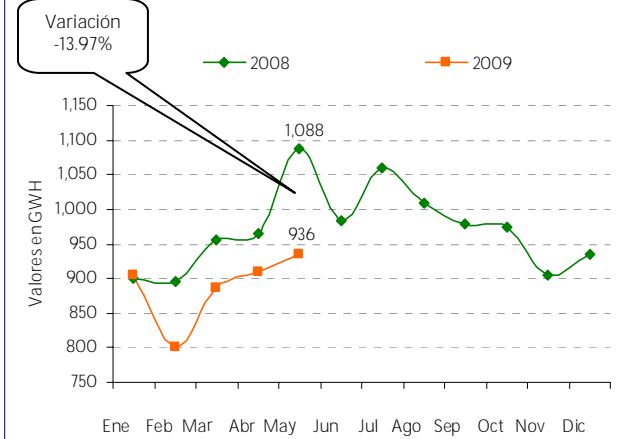
### PRECIOS DEL CRUDO A FUTURO



### COMBUSTIBLE



### GENERACION DE ELECTRICIDAD (GWH)



### REMESAS

