

Semana del 14 al 20 de Mayo 2010

## INFORMACIONES DE INTERES

### Resultados de la Subasta de Banco Central

Fecha de la Subasta: Jueves 20 de Mayo del 2010

Series	Fecha de Vencimiento	Valor Ofertado	Valor Adjudicado	Tasa Promedio Ponderada
DOBCCI10.00%100513	10 Mayo 2013	2,437,015,704	2,437,015,704	11.7497%
DOBCCI12.00%080515	15 Mayo 2015	1,740,813,522	1,740,813,522	13.7487%
DOBCCI14.00%120517	17 Mayo 2017	2,817,364,603	2,817,364,603	15.7497%
<b>Total</b>		<b>6,995,193,829</b>	<b>6,995,193,829</b>	<b>13.8348%</b>

### FMI vaticina que RD crecerá un 2.9%

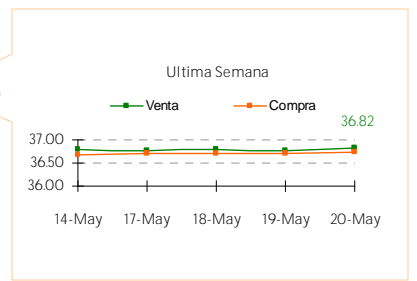
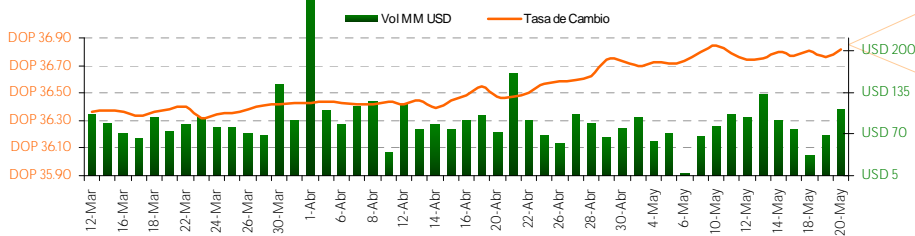
República Dominicana crecerán a un ritmo del 2.9% de su PIB en 2010, por debajo del 4% previsto para el resto de América Latina, según FMI. El informe estima un crecimiento del 4.5% para Latinoamérica y para el Caribe, donde hace seis meses el FMI preveía un decrecimiento, plantea que se situará en un 0% al final de este año.

### UE crea un mecanismo para apoyar inversiones en Latinoamérica

La Unión Europea ha creado un nuevo mecanismo para facilitar la financiación de inversiones en Latinoamérica, que fue anunciado en la VI Cumbre de la UE con los países de América Latina y el Caribe, celebrada en Madrid. Se planea la creación de un Fondo Caribeño para Infraestructuras. El nuevo Mecanismo de Inversión en América Latina estará respaldado en una primera etapa con una financiación de USD154MM. Este mecanismo conseguirá movilizar unos USD3.70oMM. El nuevo mecanismo busca movilizar fondos, tanto públicos como privados, para ayudar a acometer las grandes infraestructuras que aún requiere América Latina.

## INDICADORES MACROECONOMICOS

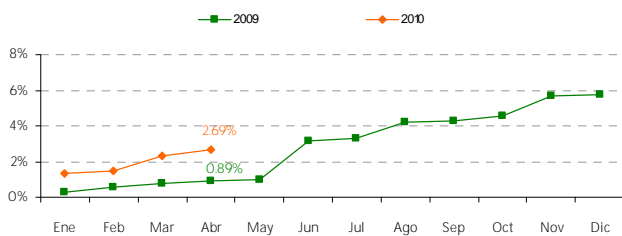
### TASA DE CAMBIO



### Devaluación

Fecha	Diaria	30 días	Año corrido	12 meses
14-May	0.11%	1.1%	2.04%	2.0%
17-May	-0.05%	0.93%	1.99%	1.95%
18-May	0.08%	1.0%	2.07%	1.87%
19-May	-0.11%	0.95%	1.96%	1.93%
20-May	0.14%	1.0%	2.1%	2.1%

### TASA ACUMULADA DE INFLACION



### TASA DE CAMBIO INTERNACIONAL

Fecha	USD/EUR	JPY/USD	JPY/EUR	USD/LBR	CHF/USD
14-May	1.2297	91.9550	113.0740	1.4401	1.1391
17-May	1.2438	92.8280	115.4580	1.4479	1.1279
18-May	1.2245	91.7250	112.3170	1.4287	1.1469
19-May	1.2346	90.8850	112.2020	1.4269	1.1490
20-May	1.2519	89.5500	112.1040	1.4366	1.1534

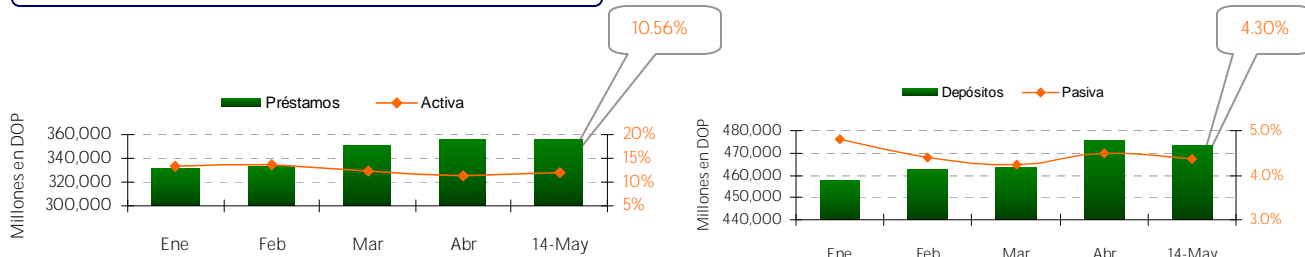


Semana del 14 al 20 de Mayo 2010

## MERCADO DE CAPITALES

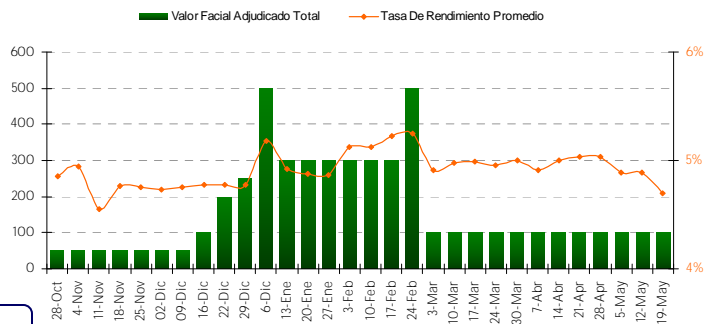
### MERCADO LOCAL

#### TASA DE INTERES (BANCOS MULTIPLES)

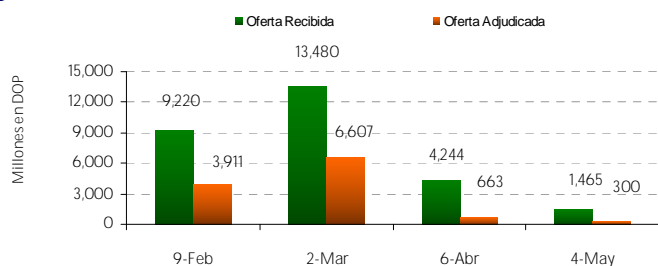
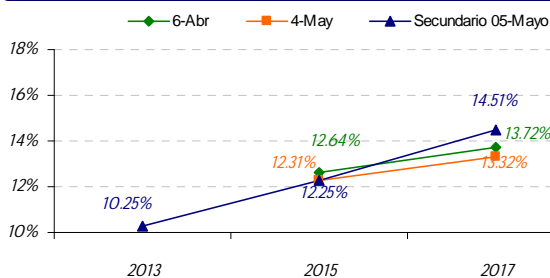


#### RESULTADO LETRAS BANCO CENTRAL (Millones DOP)

Días al Vencimiento	Monto Subasta	Ofertas Recibidas	Valor Facial Adjudicado	Tasa de Rend. Prom. Pond.
28	40	55	50	4.6997%
105	15	25	20	4.7798%
168	10	5	3	5.1499%
259	15	5	N/A	5.4562%
334	20	8	N/A	6.0000%
<b>Total</b>	<b>100</b>	<b>97.5</b>	<b>73</b>	<b>4.6991%</b>

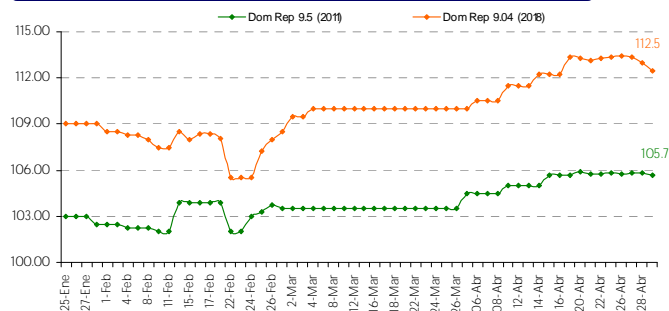


#### SUBASTA PUBLICA DE BONOS DE LA SECRETARIA DE HACIENDA

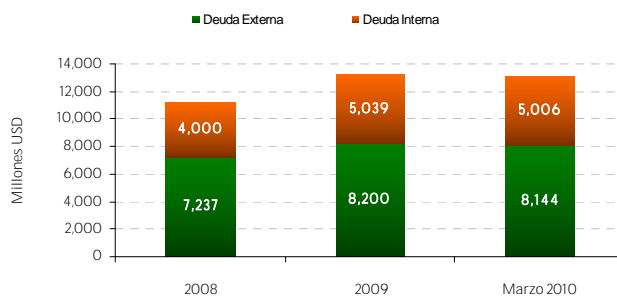


Calendario: [Subasta: http://www.creditopublico.gov.do/subastas/20100108\\_CalendarioSubastas2010.pdf](http://www.creditopublico.gov.do/subastas/20100108_CalendarioSubastas2010.pdf)

#### PRECIO BONOS SOBERANOS



#### DEUDA PUBLICA





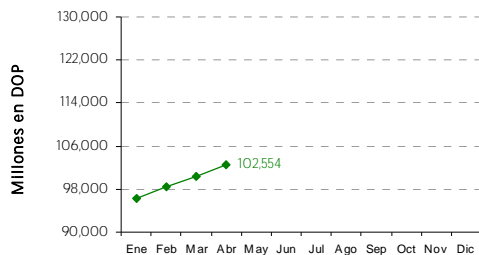
Semana del 14 al 20 de Mayo 2010

## MERCADO DE CAPITALES

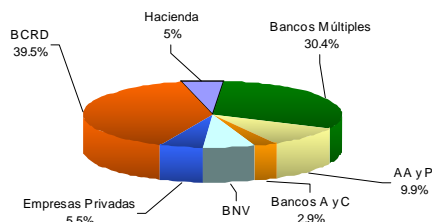
### MERCADO LOCAL

#### FONDO CARTERA DE INVERSIONES AFP

Patrimonio de los Fondos de Pensiones del 2010  
(Incluye al Fondo de Pensiones del BCRD)



Composición de Cartera de Inversiones  
Marzo 2010



#### EMISIONES EN CIRCULACION POR BHD VALORES

Emisor	Calificación FitchRatings	Títulos Valor Colocados	Vencimiento	Tasa de Interés	Tasa Actual	Revisión de Tasa	
	BBB (dom)	USD 30 MM	22 Oct. 2010	Fija	1er. Tramo	8.00%	n/a
			26. May. 2011	Fija	2do. Tramo	8.50%	n/a
			22. Jul. 2011	Fija	3er. Tramo	8.50%	n/a
			22 Abr 2012	Fija	4to. Tramo	8.75%	n/a
			18 Dic 2012	Fija	5to. Tramo	7.75%	n/a
	A (dom)	USD 30 MM	10-Sept. 2011	Fija	1er. y 2do. Tramo	6.75%	n/a
			07 May. 2011	Fija	3er. y 4to. Tramo	6.50%	n/a
			23 Jun. 2011	Fija	5to. Tramo	6.50%	n/a
			6 Jul. 2011	Fija	6to. Tramo	6.50%	n/a
	AA- (dom)	DOP 250 MM	17 Mar. 2015	Variable	1er. y 2do. Tramo	7.61%	Mar - Jun 10
			02 Nov. 2011	Fija	3er. y 4to. Tramo	11.00%	n/a
	BBB (dom)	DOP 283.4 MM	20 Nov. 2011	Fija	5to., 6to. y 7mo. Tramo	10.00%	n/a
			16 Jul. 2012	Variable	3er. Tramo	7.99%	Abr - Jul 10
			25-Nov-12	Fija	4to. Tramo	12.50%	n/a
	A-(dom)	DOP 300 MM	11-Dic-12	Fija	5to. y 6to. Tramo	10.75%	n/a
			22 dic. 2011	Variable	1er. Tramo	8.11%	Mar - Jun 10
			23 Jul. 2012	Variable	2do. Tramo	7.57%	Abr - Jul 10
	AA+(dom)	DOP 4,050 MM	25 Feb. 2013	Variable	3er. Tramo	8.23%	May - Ago 10
			10 Abr. 2013	Fija	Serie C	5.00%	n/a
			10 Abr. 2013	Variable	Serie D,E,F	6.99%	Abr - Oct 10

### MERCADO MUNDIAL

#### BOLSAS MUNDIALES

	14-May	17-May	18-May	19-May	20-May
<b>GERMANY</b>	6,056.71	6,066.92	6,155.93	5,993.21	5,867.88
DAX	-3.12%	0.17%	1.47%	-2.64%	-2.09%
<b>SAO PAULO</b>	62,174.95	62,866.26	60,841.08	59,689.32	58,192.08
BOVESPA	-4.03%	1.1%	-3.22%	-1.89%	-2.51%
<b>DOW JONES</b>	10,485.26	10,625.83	10,510.95	10,444.37	10,068.01
IND. A VG	-2.76%	1.34%	-1.08%	-0.63%	-3.60%
<b>NASDAQ</b>	2,316.21	2,354.23	2,317.26	2,298.37	2,204.01
STOCK COMP.	-3.26%	1.64%	-1.57%	-0.82%	-4.11%

#### TASA LIBOR - FED

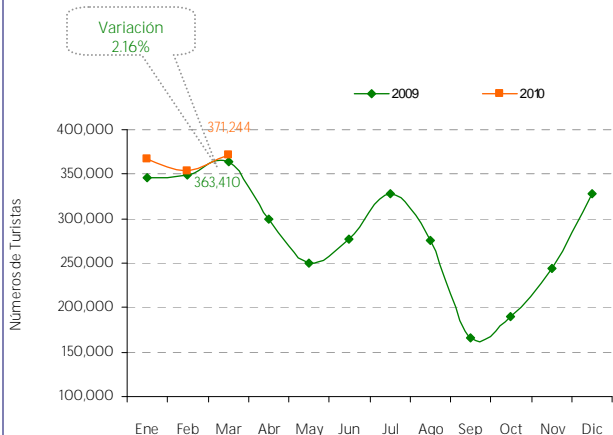
Fecha	3 meses	6 meses	1 año	Efectiva
14-May	0.45%	0.64%	1.11%	0.20%
17-May	0.46%	0.65%	1.12%	0.21%
18-May	0.46%	0.66%	1.12%	0.21%
19-May	0.48%	0.67%	1.13%	0.20%
20-May	0.48%	0.68%	1.14%	0.20%



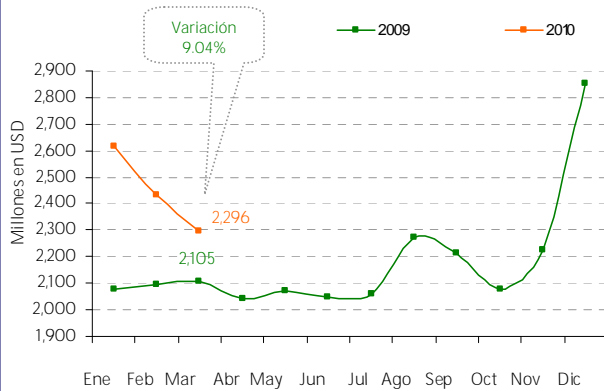
Semana del 14 al 20 de Mayo 2010

## INDICADORES ECONOMICOS -RD

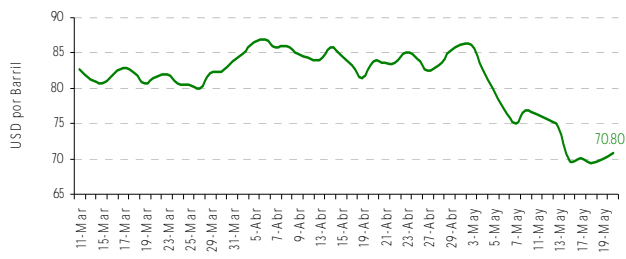
### NUMERO DE TURISTAS MENSUALES



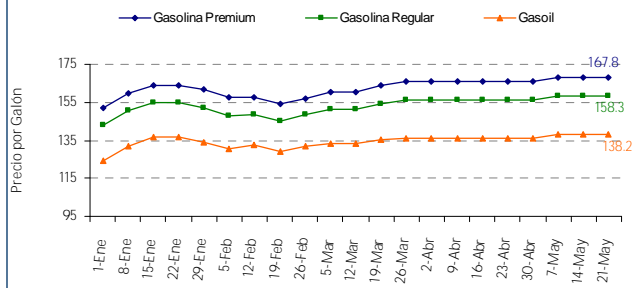
### RESERVAS INTERNACIONALES ACUMULADA



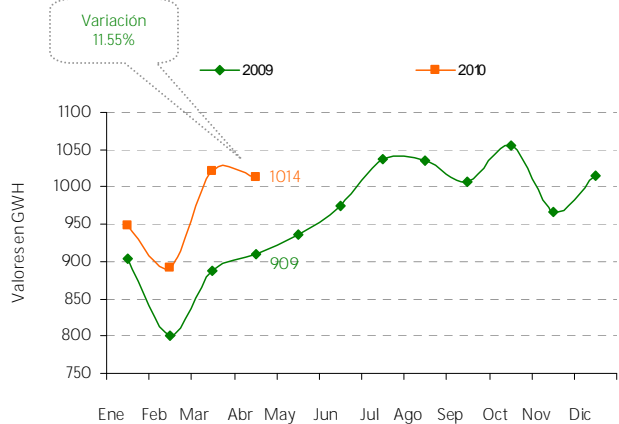
### PRECIOS DEL CRUDO A FUTURO



### COMBUSTIBLE



### GENERACION DE ELECTRICIDAD MENSUAL (GWH)



### REMESAS MENSUALES

