

Semana del 4 al 10 de Junio 2010

INFORMACIONES DE INTERES

Resultados de la Subasta de Bonos de la Secretaría de Hacienda

Fecha de la Subasta: Martes 1 de Junio de 2010

Serie	Fecha de Vencimiento	Valor Ofertado	Valor Adjudicado	Tasa Promedio Ponderada
SEH1-2015	6 Febrero 2015	250,000,000	250,000,000	12.4641%
SEH1-2017	10 Febrero 2017	50,000,000	50,000,000	13.9985%
Total		300,000,000	300,000,000	12.8168%

Generación energía aumenta en un 11%

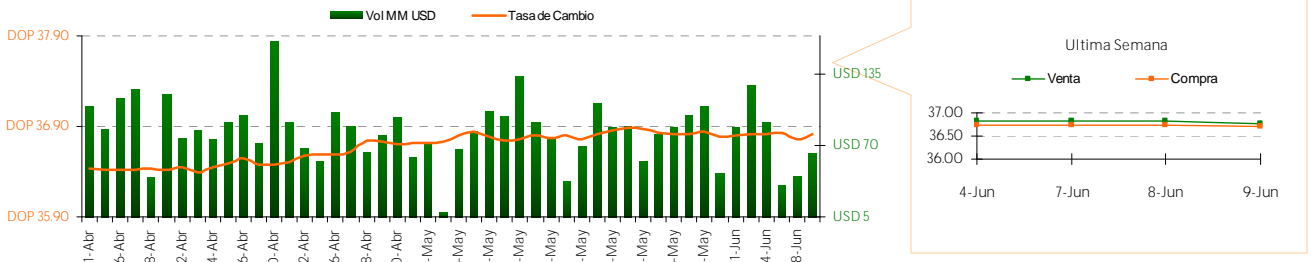
Durante 2010 la generación de energía eléctrica se incrementó en un 11% frente a 2009, pese a que en el mes abril las hidroeléctricas sólo operaron al 50% de su capacidad debido a la sequía. De acuerdo con las estadísticas de la CDEEE, en el período enero abril de este año, la producción de energía ascendió a 1,014 GW, mientras en el mismo período de 2009 fue de 909 GW.

Las exportaciones y el turismo en RD sigue en aumento

El informe del CEI-RD destaca que Estados Unidos y Haití continúan como los primeros mercados de RD, debido a que durante el primer cuatrimestre del año las exportaciones a estos destinos crecieron un 12.5%, lo que sumó US\$1,559.03 MM, esto implica un aumento de UD\$173.18 MM con relación a igual período del año anterior, cuando el país ganó US\$1,385.85 MM. El Centro Ruso de Investigación de Opinión Pública afirma que más de 40 millones de rusos prefieren como destino turístico del Caribe a la República Dominicana.

INDICADORES MACROECONOMICOS

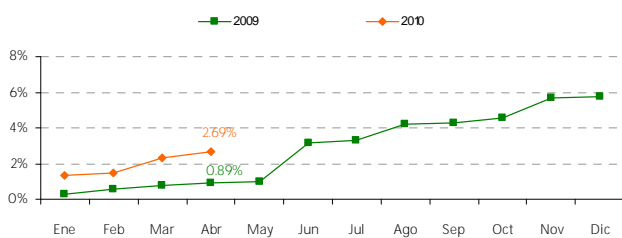
TASA DE CAMBIO



Devaluación

Fecha	Diaria	30 días	Año corrido	12 meses
4-Jun	0.03%	0.25%	2.10%	2.32%
7-Jun	0.01%	1.05%	2.11%	2.30%
8-Jun	0.03%	1.08%	2.15%	2.31%
9-Jun	-0.20%	0.93%	1.94%	2.16%
10-Jun	0.17%	1.02%	2.12%	2.33%

TASA ACUMULADA DE INFLACION



TASA DE CAMBIO INTERNACIONAL

Fecha	USD/EUR	JPY/USD	JPY/EUR	USD/LBR	CHF/USD
4-Jun	1.1973	91.9250	110.0630	1.4497	1.1597
7-Jun	1.1938	91.5730	109.3170	1.4419	1.1577
8-Jun	1.1998	91.5550	109.8480	1.4541	1.1465
9-Jun	1.2037	91.5550	109.7680	1.4596	1.1455
10-Jun	1.2142	91.6790	111.3140	1.4636	1.1438

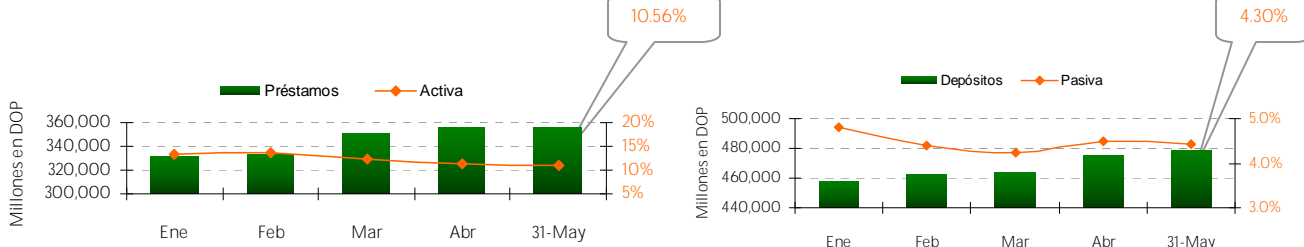


Semana del 4 al 10 de Junio 2010

MERCADO DE CAPITALES

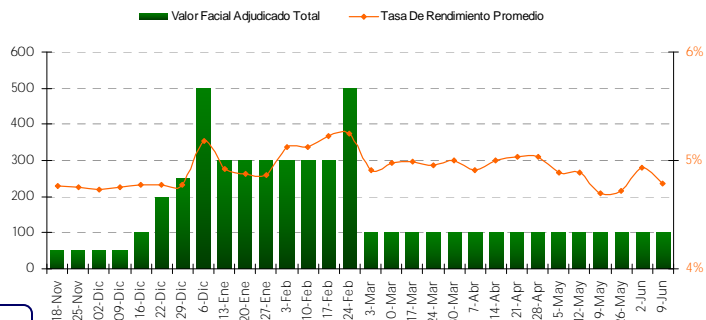
MERCADO LOCAL

TASA DE INTERES (BANCOS MULTIPLES)

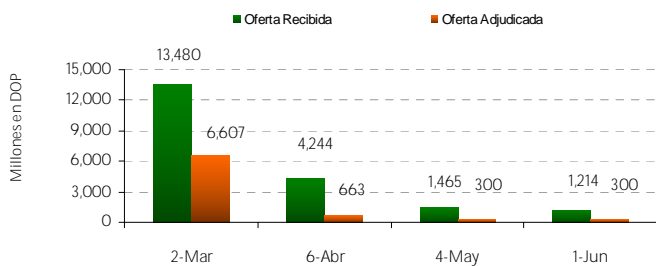
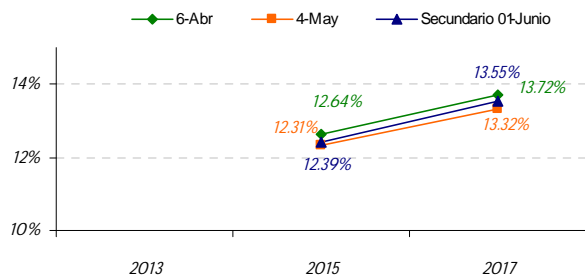


RESULTADO LETRAS BANCO CENTRAL (Millones DOP)

Días al Vencimiento	Monto Subasta	Ofertas Recibidas	Valor Facial Adjudicado	Tasa de Rend. Prom. Pond.
28	40	65	60	4.6997%
84	15	5	N/A	4.7798%
147	10	35	30	5.1499%
238	15	5	N/A	5.4562%
313	20	8	N/A	6.0000%
Total	100	118.2	90	4.7911%

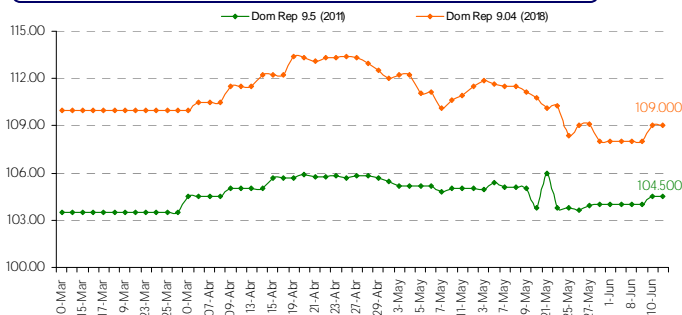


SUBASTA PUBLICA DE BONOS DE LA SECRETARIA DE HACIENDA

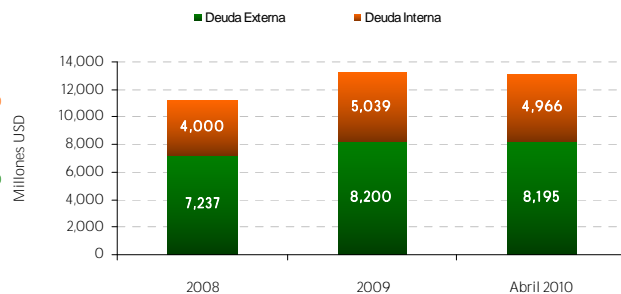


Calendario: Subasta: http://www.creditopublico.gov.do/subastas/20100108_CalendarioSubastas2010.pdf

PRECIO BONOS SOBERANOS



DEUDA PUBLICA



El material contenido en esta comunicación es para propósitos de información únicamente. El contenido ha sido obtenido de fuentes de información públicas y consideradas creíbles. Sin perjuicio de lo anterior, BHD Valores no representa ni garantiza la exactitud de la misma, ni se compromete a actualizarla en caso de eventos futuros. Esta comunicación no constituye ninguna recomendación para tomar alguna decisión o acción de parte de los clientes. Ni Centro Financiero BHD ni ninguna de sus subsidiarias o afiliadas aceptan ningún reclamo por cualquier consecuencia basada u originada en el uso de la misma. BHD Valores, Puesto de Bolsa c/ Luis F. Thomén esq. Av. Winston Churchill, Torre BHD, 5to piso. Tel: (809)243-3600, Fax: (809)243-3491, Santo Domingo, Rep. Dom. Para obtener información adicional o sugerencias contactar a Ariadna Méndez, Tel. 809-243-3682 o al e-mail info@bhdvalores.com.do



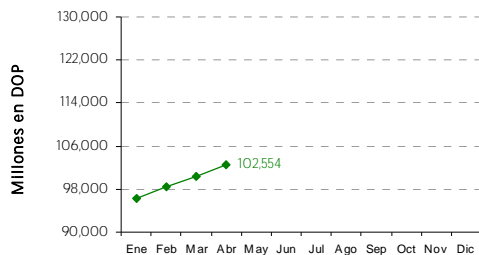
Semana del 4 al 10 de Junio 2010

MERCADO DE CAPITALES

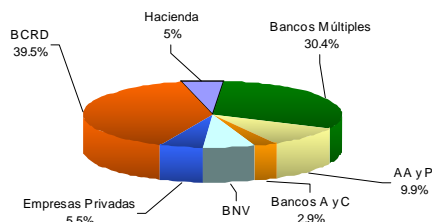
MERCADO LOCAL

FONDO CARTERA DE INVERSIONES AFP

Patrimonio de los Fondos de Pensiones del 2010
(Incluye al Fondo de Pensiones del BCRD)



Composición de Cartera de Inversiones
Marzo 2010



EMISIONES EN CIRCULACION POR BHD VALORES

Emisor	Calificación FitchRatings	Títulos Valor Colocados	Vencimiento	Tasa de Interés	Tasa Actual	Revisión de Tasa	
EGE HAINA	BBB (dom)	USD 30 MM	22 Oct. 2010	Fija	1er. Tramo	8.00%	n/a
			26. May. 2011	Fija	2do. Tramo	8.50%	n/a
			22. Jul. 2011	Fija	3er. Tramo	8.50%	n/a
			22 Abr. 2012	Fija	4to. Tramo	8.75%	n/a
			18 Dic. 2012	Fija	5to. Tramo	7.75%	n/a
INLP	A (dom)	USD 30 MM	10-Sept. 2011	Fija	1er. y 2do. Tramo	6.75%	n/a
			07 May. 2011	Fija	3er. y 4to. Tramo	6.50%	n/a
			23 Jun. 2011	Fija	5to. Tramo	6.50%	n/a
			6 Jul. 2011	Fija	6to. Tramo	6.50%	n/a
BHD VALORES	AA- (dom)	DOP 250 MM	17 Mar. 2015	Variable	1er. y 2do. Tramo	7.61%	Mar - Jun 10
			02 Nov. 2011	Fija	3er. y 4to. Tramo	11.00%	n/a
Motor Crédito	BBB (dom)	DOP 283.4 MM	20 Nov. 2011	Fija	5to., 6to. y 7mo. Tramo	10.00%	n/a
			16 Jul. 2012	Variable	3er. Tramo	7.99%	Abr - Jul 10
BANCO ADOPEM	A- (dom)	DOP 300 MM	25-Nov-12	Fija	4to. Tramo	12.50%	n/a
			11-Dic-12	Fija	5to. y 6to. Tramo	10.75%	n/a
			22 dic. 2011	Variable	1er. Tramo	8.11%	Mar - Jun 10
Cervecería Nacional Dominicana	AA+ (dom)	DOP 4,050 MM	23 Jul. 2012	Variable	2do. Tramo	7.57%	Abr - Jul 10
			25 Feb. 2013	Variable	3er. Tramo	8.23%	May - Ago 10
Cervecería Nacional Dominicana	AA+ (dom)	DOP 4,050 MM	10 Abr. 2013	Fija	Serie C	5.00%	n/a
			10 Abr. 2013	Variable	Serie D,E,F	6.99%	Abr - Oct 10

MERCADO MUNDIAL

BOLSAS MUNDIALES

	4-Jun	7-Jun	8-Jun	9-Jun	10-Jun
GERMANY	5,938.88	5,904.95	5,868.55	5,984.75	6,056.59
DAX	-0.71%	-0.57%	-0.62%	1.98%	1.20%
SAO PAULO	61,675.75	61,182.92	61,855.52	61,478.61	63,048.80
BOVESPA	-2.01%	-0.80%	1.10%	-0.61%	2.55%
DOW JONES	9,931.97	9,816.49	9,939.98	9,899.25	10,172.53
IND. AVG	-3.15%	-1.16%	1.26%	-0.41%	2.76%
NASDAQ	2,219.17	2,173.90	2,170.57	2,158.85	2,218.71
STOCK COMP.	-3.64%	-2.04%	-0.5%	-0.54%	2.77%

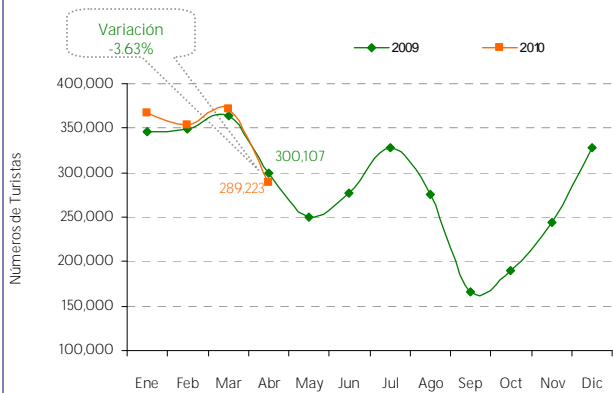
TASA LIBOR - FED

Fecha	3 meses	6 meses	1 año	Efectiva
4-Jun	0.54%	0.75%	1.20%	0.20%
7-Jun	0.54%	0.76%	1.21%	0.19%
8-Jun	0.54%	0.75%	1.20%	0.19%
9-Jun	0.54%	0.75%	1.19%	0.18%
10-Jun	0.54%	0.75%	1.18%	0.18%

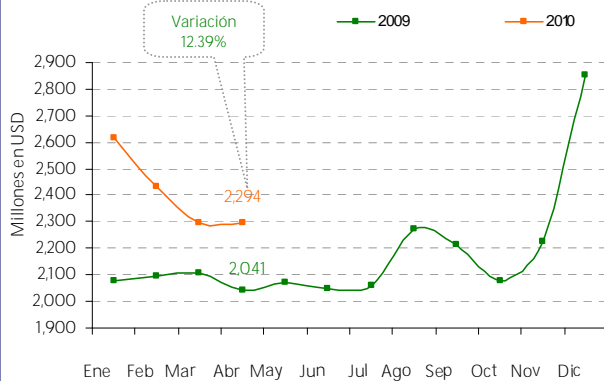


INDICADORES ECONOMICOS -RD

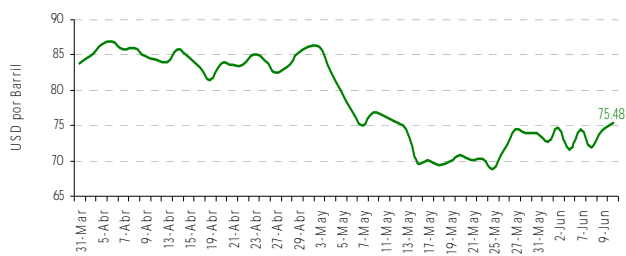
NUMERO DE TURISTAS MENSUALES



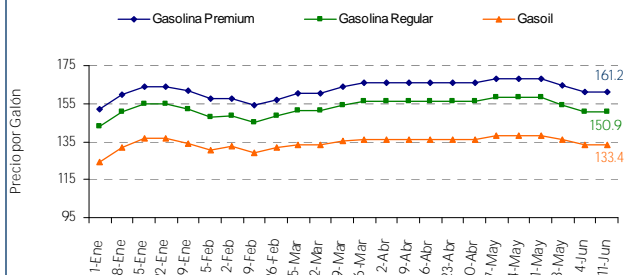
RESERVAS INTERNACIONALES ACUMULADA



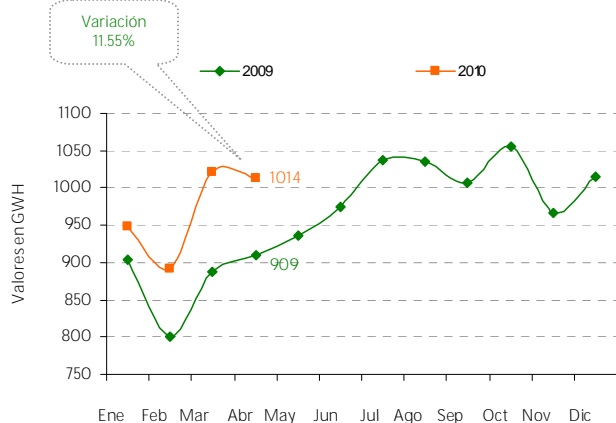
PRECIOS DEL CRUDO A FUTURO



COMBUSTIBLE



GENERACION DE ELECTRICIDAD MENSUAL (GWH)



REMESAS MENSUALES

