

Semana del 28 de Mayo al 2 de Junio 2010

## INFORMACIONES DE INTERES

### Llegada de turistas bajó 3.18% en abril

La llegada de turistas hacia República Dominicana el pasado abril registra una baja de 3.18% con relación al mismo mes del pasado año, según las cifras oficiales publicadas por el Banco Central, que atribuyen la caída a la paralización de vuelos desde Europa por las cenizas esparcidas por el volcán que erupcionó en Islandia. De acuerdo al informe la llegada de visitantes no residentes al país el pasado abril fue de 331,521 turistas, 10,884 menos que en abril 2009.

### Ejecutivo del FMI destaca aportes del sector financiero

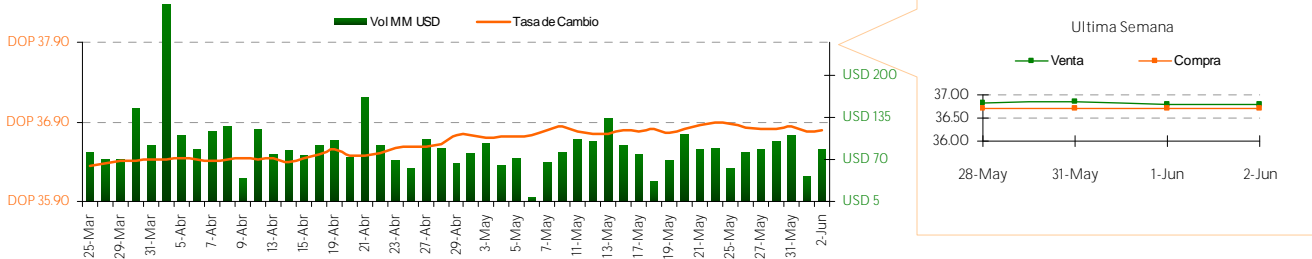
El comportamiento de los ingresos fiscales ha sido más positivo que el pronosticado en los estudios previos al DR-Cafta, mientras la competencia en el sistema financiero regional se ha incrementado como consecuencia del aumento de la cuota de mercado de grandes grupos internacionales. El ejecutivo del FMI indicó que los efectos del tratado de libre comercio son de largo plazo y sólo se ha empezado a tener una idea de las oportunidades y problemas que requiere para obtener los beneficios esperados. Los efectos esperados del DR-Cafta, como un aumento de la presencia cruzada de entidades financieras, mejoras en la percepción de riesgo, aumento de la intermediación financiera, aumento de la competencia y eficiencia y desarrollo de nuevos mercados y productos.

### FMI proyecta economía RD crecerá 5.5%

La economía dominicana crecerá este año entre un 5 y 5.5% según pronosticó el FMI, es decir, entre 2.10% y 2.60% más que su proyección de 2.9% que hizo el pasado 18 de mayo. En abril había proyectado que sería de 3.5%.

## INDICADORES MACROECONOMICOS

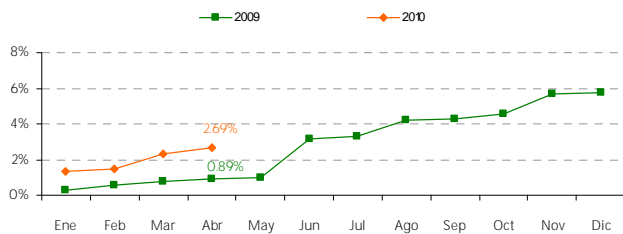
### TASA DE CAMBIO



### Devaluación

Fecha	Diaria	30 días	Año corrido	12 meses
28-May	0.00%	0.52%	2.09%	2.25%
31-May	0.10%	1.12%	2.19%	2.29%
1-Jun	-0.17%	0.95%	2.02%	2.18%
2-Jun	0.05%	1.05%	2.07%	2.23%

### TASA ACUMULADA DE INFLACION



### TASA DE CAMBIO INTERNACIONAL

Fecha	USD/EUR	JPY/USD	JPY/EUR	USD/LBR	CHF/USD
28-May	1.2296	91.5200	112.5280	1.4488	1.1567
31-May	1.2160	90.9120	110.5440	1.4575	1.1666
1-Jun	1.2220	91.9500	112.3580	1.4676	1.1574
2-Jun	1.2063	92.6380	111.7460	1.4575	1.1566

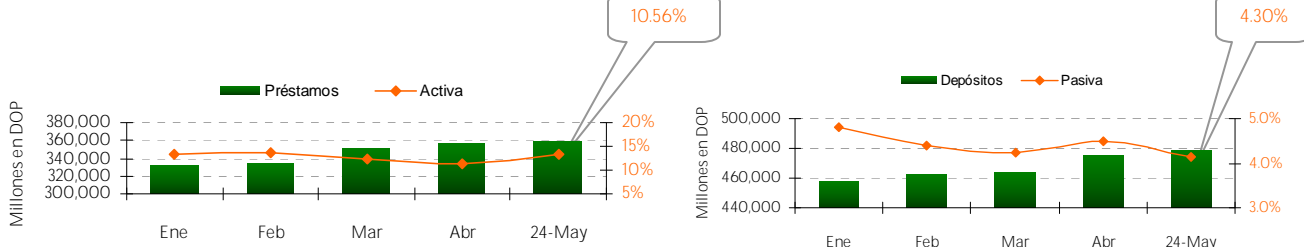


Semana del 28 de Mayo al 2 de Junio 2010

## MERCADO DE CAPITALES

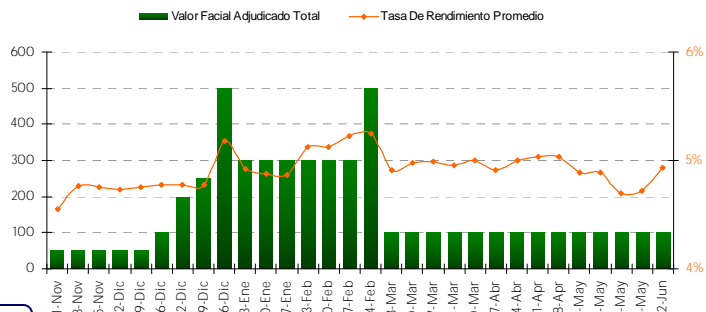
### MERCADO LOCAL

#### TASA DE INTERES (BANCOS MULTIPLES)

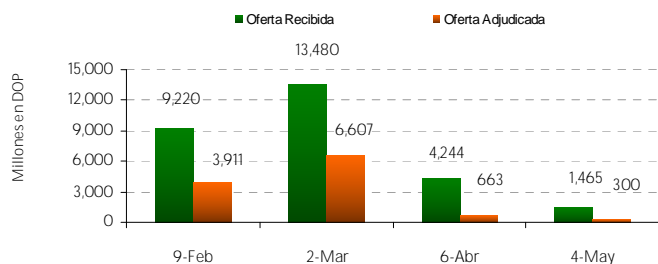
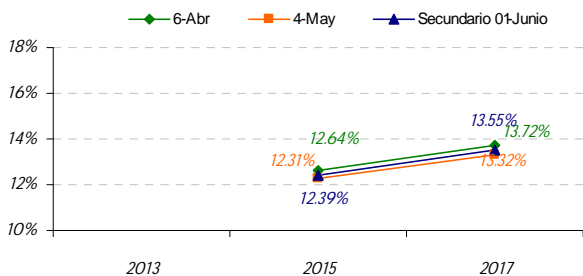


#### RESULTADO LETRAS BANCO CENTRAL (Millones DOP)

Días al Vencimiento	Monto Subasta	Ofertas Recibidas	Valor Facial Adjudicado	Tasa de Rend. Prom. Pond.
28	40	32	27	4.6997%
91	15	5	N/A	4.7798%
154	10	64	59	5.1499%
245	15	5	N/A	5.4562%
320	20	3	N/A	6.0000%
<b>Total</b>	<b>100</b>	<b>107.7</b>	<b>85</b>	<b>4.9281%</b>

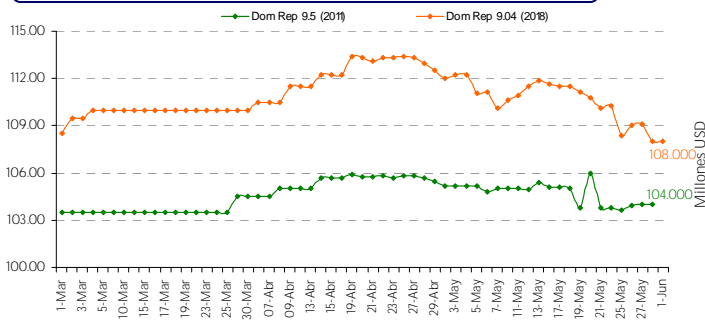


#### SUBASTA PUBLICA DE BONOS DE LA SECRETARIA DE HACIENDA

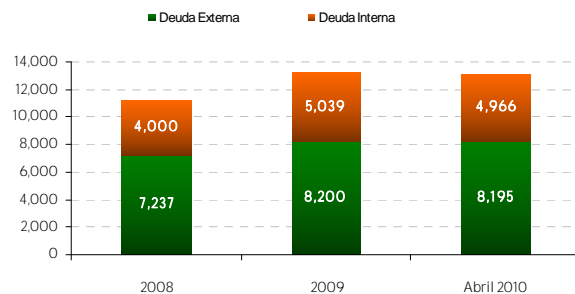


Calendario: Subasta: [http://www.creditopublico.gov.do/subastas/20100108\\_CalendarioSubastas2010.pdf](http://www.creditopublico.gov.do/subastas/20100108_CalendarioSubastas2010.pdf)

#### PRECIO BONOS SOBERANOS



#### DEUDA PUBLICA





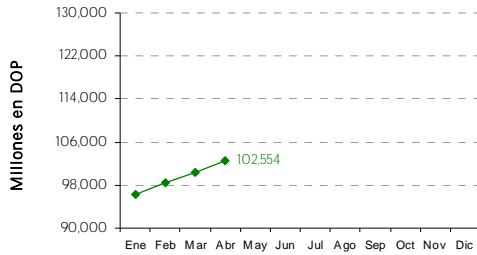
Semana del 28 de Mayo al 2 de Junio 2010

## MERCADO DE CAPITALES

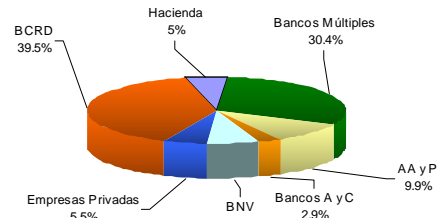
### MERCADO LOCAL

#### FONDO CARTERA DE INVERSIONES AFP

Patrimonio de los Fondos de Pensiones del 2010  
(Incluye al Fondo de Pensiones del BCRD)



Composición de Cartera de Inversiones  
Marzo 2010



#### EMISIONES EN CIRCULACION POR BHD VALORES

Emisor	Calificación Fitch Ratings	Títulos Valor Colocados	Vencimiento	Tasa de Interés	Tasa Actual	Revisión de Tasa	
EGE HAINA	BBB (dom)	USD 30 MM	22 Oct. 2010	Fija	1er. Tramo	8.00%	n/a
			26. May. 2011	Fija	2do. Tramo	8.50%	n/a
			22. Jul. 2011	Fija	3er. Tramo	8.50%	n/a
			22 Abr. 2012	Fija	4to. Tramo	8.75%	n/a
			18 Dic. 2012	Fija	5to. Tramo	7.75%	n/a
INLP	A (dom)	USD 30 MM	10-Sept. 2011	Fija	1er. y 2do. Tramo	6.75%	n/a
			07 May. 2011	Fija	3er. y 4to. Tramo	6.50%	n/a
			23 Jun. 2011	Fija	5to. Tramo	6.50%	n/a
			6 Jul. 2011	Fija	6to. Tramo	6.50%	n/a
BHD VALORES	AA- (dom)	DOP 250 MM	17 Mar. 2015	Variable	1er. y 2do. Tramo	7.61%	Mar - Jun 10
			02 Nov. 2011	Fija	3er. y 4to. Tramo	11.00%	n/a
Motor Crédito	BBB (dom)	DOP 283.4 MM	20 Nov. 2011	Fija	5to., 6to. y 7mo. Tramo	10.00%	n/a
			16 Jul. 2012	Variable	3er. Tramo	7.99%	Abr - Jul 10
BANCO ADOPEM	A- (dom)	DOP 300 MM	25-Nov-12	Fija	4to. Tramo	12.50%	n/a
			11-Dic-12	Fija	5to. y 6to. Tramo	10.75%	n/a
			22 dic. 2011	Variable	1er. Tramo	8.11%	Mar - Jun 10
Cervecería Nacional Dominicana	AA+ (dom)	DOP 4,050 MM	23 Jul. 2012	Variable	2do. Tramo	7.57%	Abr - Jul 10
			25 Feb. 2013	Variable	3er. Tramo	8.23%	May - Ago 10
Cervecería Nacional Dominicana	AA+ (dom)	DOP 4,050 MM	10 Abr. 2013	Fija	Serie C	5.00%	n/a
			10 Abr. 2013	Variable	Serie D,E,F	6.99%	Abr - Oct 10

### MERCADO MUNDIAL

#### BOLSAS MUNDIALES

	28-May	31-May	1-Jun	2-Jun
GERMANY	5,946.18	5,964.33	5,981.27	5,981.20
DAX	0.15%	0.31%	0.28%	0.00%
SAO PAULO	61,946.99	63,046.51	61,840.99	62,942.91
BOVESPA	-0.23%	1.77%	-1.91%	1.78%
DOW JONES	10,136.63	10,136.63	10,024.02	10,255.28
IND. AVG	-1.19%	0.00%	-1.11%	2.31%
NASDAQ	2,257.04	2,257.04	2,222.33	2,303.03
STOCK COMP.	-0.91%	0.00%	-1.54%	3.63%

#### TASA LIBOR - FED

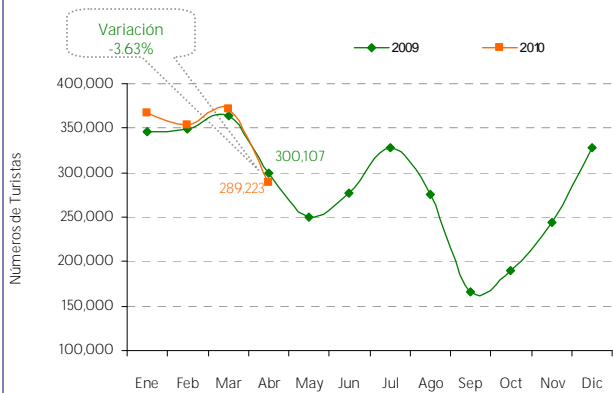
Fecha	3 meses	6 meses	1 año	Efectiva
28-May	0.54%	0.75%	1.20%	0.20%
31-May	0.54%	0.75%	1.20%	0.20%
1-Jun	0.54%	0.76%	1.21%	0.20%
2-Jun	0.54%	0.75%	1.21%	0.20%



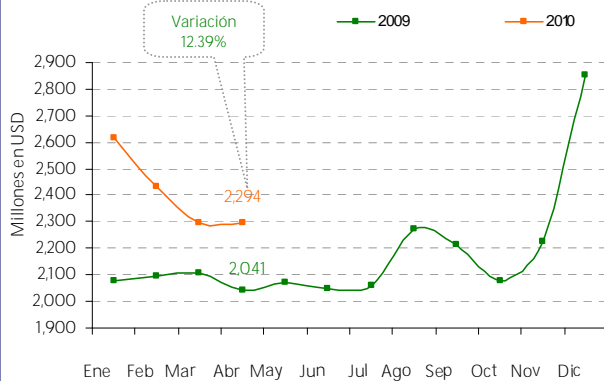
Semana del 28 de Mayo al 2 de Junio 2010

## INDICADORES ECONOMICOS -RD

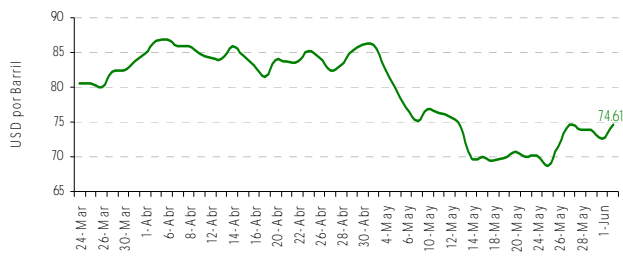
### NUMERO DE TURISTAS MENSUALES



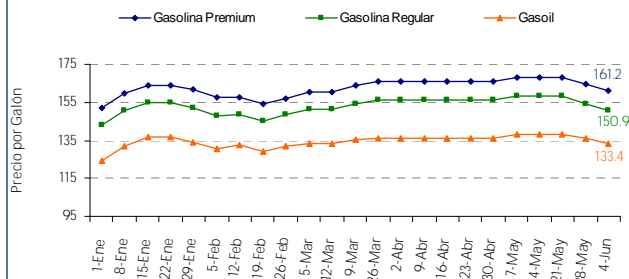
### RESERVAS INTERNACIONALES ACUMULADA



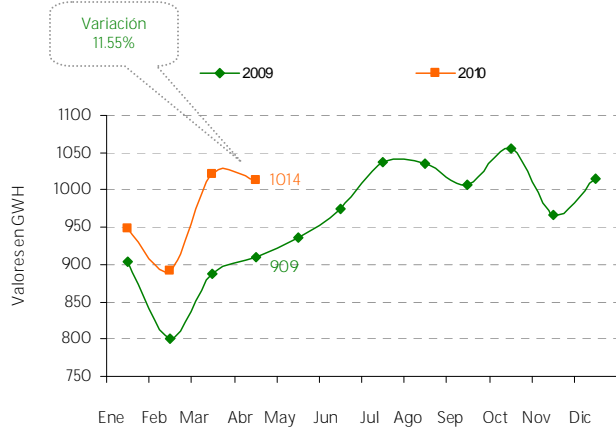
### PRECIOS DEL CRUDO A FUTURO



### COMBUSTIBLE



### GENERACION DE ELECTRICIDAD MENSUAL (GWH)



### REMESAS MENSUALES

