

Semana del 15 al 21 Mayo 2009

INFORMACIONES DE INTERES

Emisión de Bonos Corporativos de Generadora de Electricidad (EGE Haina)

Próximamente se iniciará la Colocación del 2do Tramo de la Emisión de Bonos Corporativos de EGE Haina. La tasa de interés que generarán los Bonos será de 8.50% anual pagadera mensualmente.

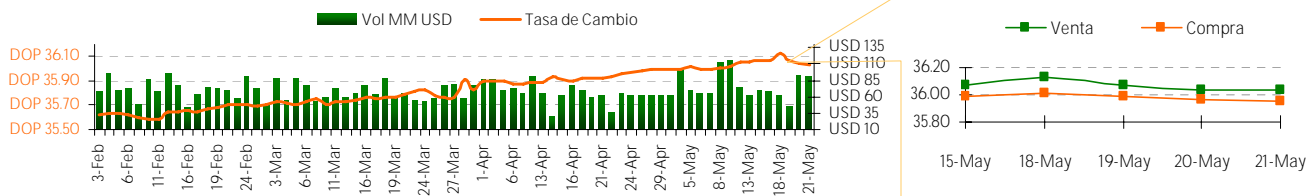
Senado aprueba USD 250 Millones para Emisión de Bonos

El senado de la República aprobó ayer la exención impositiva y la autorización para le emisión de Bonos por USD250 millones, con los que se saldará la deuda que la Corporación Dominicana de Empresas Eléctricas Estatales (CDEE) tienen con las Generadoras de Electricidad.

Noticia: <http://www.senado.gov.do/Portals/SILSenado/Default.aspx?tabid=58>

INDICADORES MACROECONOMICOS

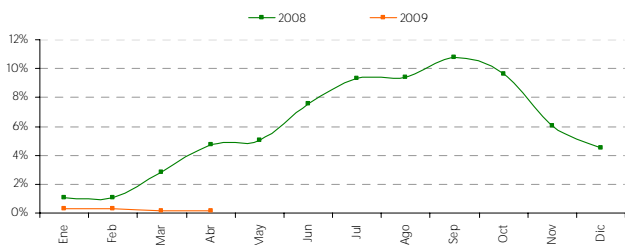
TASA DE CAMBIO



Fecha	Diaria	30 días	Año corrido	12 meses
15-May-09	0.22%	0.47%	192%	0.22%
18-May-09	-0.17%	0.58%	2.09%	5.74%
19-May-09	0.17%	0.42%	192%	5.57%
20-May-09	0.08%	0.33%	184%	5.64%
21-May-09	0.03%	0.31%	181%	5.65%

Devaluación

TASA ACUMULADA DE INFLACION



TASA DE CAMBIO INTERNACIONAL

Fecha	USD/EUR	JPY/USD	JPY/EUR	USD/LBR	CHF/USD
15-May-09	1.3493	95.82	129.29	1.529	1.120
18-May-09	1.3493	95.82	129.29	1.529	1.120
19-May-09	1.3686	95.71	130.99	1.551	1.105
20-May-09	1.3764	94.70	130.35	1.572	1.104
21-May-09	1.3981	94.1100	131.5750	1.5893	1.088

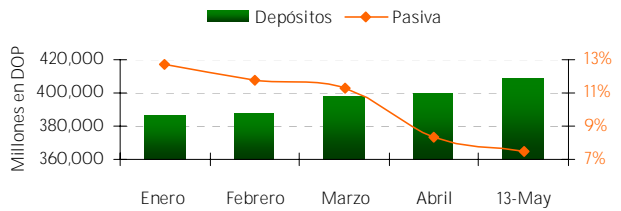
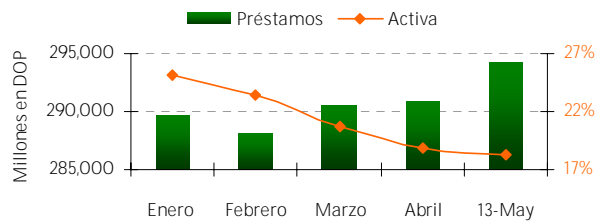
El material contenido en esta comunicación es para propósitos de información únicamente. El contenido ha sido obtenido de fuentes de información públicas y consideradas creíbles. Sin perjuicio de lo anterior, BHD Valores no representa ni garantiza la exactitud de la misma, ni se compromete a actualizarla en caso de eventos futuros. Esta comunicación no constituye ninguna recomendación para tomar alguna decisión o acción de parte de los clientes. Ni Centro Financiero BHD ni ninguna de sus subsidiarias o afiliadas aceptan ningún reclamo por cualquier consecuencia basada u originada en el uso de la misma. BHD Valores, Puesto de Bolsa c/ Luis F. Thomén esq. Av. Winston Churchill, Torre BHD, 5to piso. Tel: (809)243-3600, Fax: (809)243-3491, Santo Domingo, Rep. Dom. Para obtener información adicional o sugerencias contactar a jesseilin Rodriguez, Ext: 3286., o al e-mail info@bhdvalores.com.do

Semana del 15 al 21 Mayo 2009

MERCADO DE CAPITALES

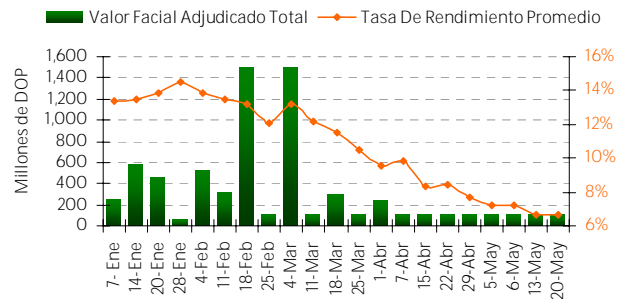
MERCADO LOCAL

TASA DE INTERES (BANCOS MULTIPLES)

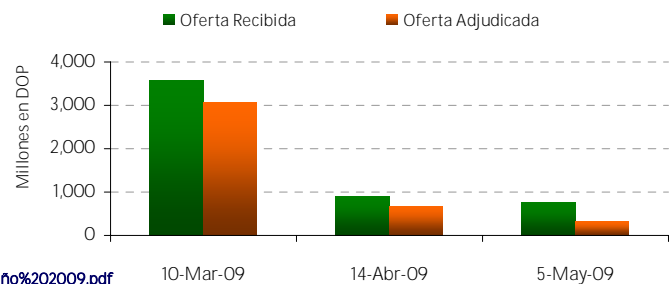
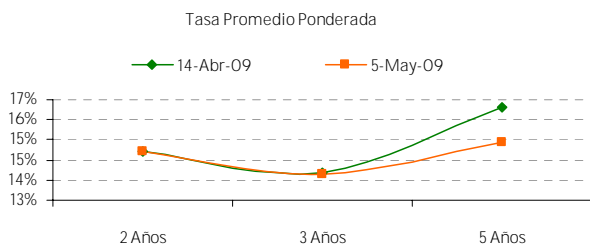


RESULTADO LETRAS BANCO CENTRAL (Millones DOP)

Días al Vencimiento	Monto Subasta	Ofertas Recibidas	Valor Facial Adjudicado	Tasa de Rend. Prom. Pond.
28	40	292	40	6.2974%
49	15	269	47	6.8113%
140	10	117	10	7.2999%
210	15	1	1	8.2000%
301	20	2	2	8.3749%
Total	100	681	100	6.6955%

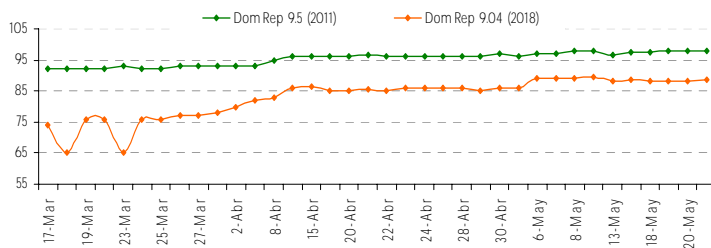


SUBASTA PUBLICA DE LA SECRETARIA DE HACIENDA

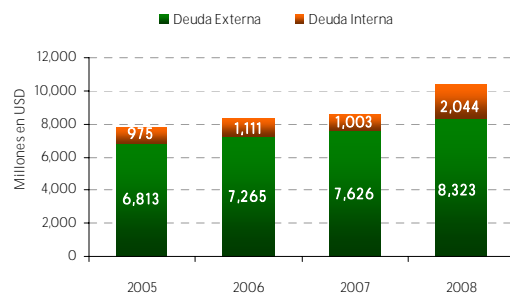


Calendario Subasta: <http://credtopublico.gov.do/subastas/Calendario%20Subastas%20año%202009.pdf>

PRECIO BONOS SOBERANOS



DEUDA PUBLICA



El material contenido en esta comunicación es para propósitos de información únicamente. El contenido ha sido obtenido de fuentes de información públicas y consideradas creíbles. Sin perjuicio de lo anterior, BHD Valores no representa ni garantiza la exactitud de la misma, ni se compromete a actualizarla en caso de eventos futuros. Esta comunicación no constituye ninguna recomendación para tomar alguna decisión o acción de parte de los clientes. Ni Centro Financiero BHD ni ninguna de sus subsidiarias o afiliadas aceptan ningún reclamo por cualquier consecuencia basada u originada en el uso de la misma. BHD Valores, Puesto de Bolsa c/ Luis F. Thomén esq. Av. Winston Churchill, Torre BHD, 5to piso. Tel: (809)243-3600, Fax: (809)243-3491, Santo Domingo, Rep. Dom. Para obtener información adicional o sugerencias contactar a jesseilin Rodriguez, Ext: 3286., o al e-mail info@bhdvalores.com.do

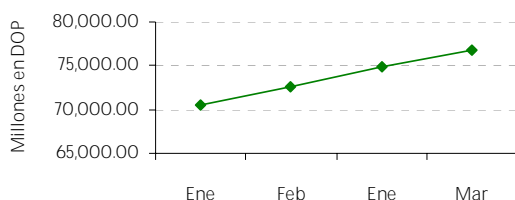
Semana del 15 al 21 Mayo 2009

MERCADO DE CAPITALES

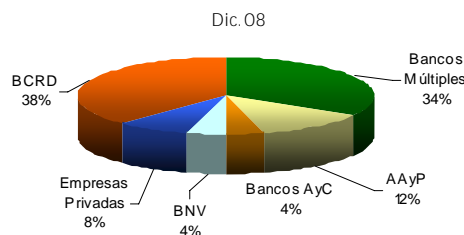
MERCADO LOCAL

FONDO CARTERA DE INVERSIONES AFP

Patrimonio de los Fondos de Pensiones del 2009
(Incluye al BCRD)



Composición de Cartera de Inversiones



EMISIONES EN CIRCULACION POR BHD VALORES

Emisor	Calificación FitchRatings	Títulos Valor Colocados	Vencimiento	Tasa de Interés	Revisión de Tasa	Tasa
AES Andres <small>una empresa AES</small>	BBB(dom)	USD 25 MM	5 Jun. 2009	Fija	n/a	7.25%
			24 Dic. 2009	Fija	n/a	6.00%
BHD VALORES <small>Puesto de Bolsa</small>	A+(dom)	DOP 350 MM	01 Oct. 2010	Fija	n/a	19.50%
EGE HAINA <small>Instituto Costarricense de Seguros y Fianzas</small>	BBB(dom)	DOP 6 MM	22 Oct. 2010	Fija	n/a	8.00%
			11 Dic. 2010	Fija	n/a	18.50%
Motor Credito	BBB (dom)	DOP 100 MM	12 Nov. 2011	Fija	n/a	19.75%
			25 Nov. 2011	Fija	n/a	19.75%
INDUSTRIAS NACIONALES, C. por A. <small>Ministerio de Construcción</small>	AA-(dom)	USD 10 MM	10 Sep. 2011	Fija	n/a	6.75%
BANCO ADOPEM <small>Ministerio de Industrias</small>	A-(dom)	DOP 300 MM	22 dic. 2011	Variable	Mar - Jun 09	15.28%
			23 Jul. 2012	Variable	Abr - Jul 09	14.62%
			25 Feb. 2013	Variable	Feb-May 09	16.45%
Cervecería Nacional Dominicana	AA+(dom)	DOP 4,050 MM	10 Abr. 2013	Fija	n/a	15.00%
			10 Abr. 2013	Variable	Abr - Oct 09	14.04%
INDUSTRIAS NACIONALES, C. por A. <small>Ministerio de Construcción</small>	AA-(dom)	DOP 1,000 MM	17 Mar. 2015	Variable	Mar - Junio 09	14.78%

MERCADO MUNDIAL

BOLSAS MUNDIALES

	15-M ay-09	18-M ay-09	19-M ay-09	20-M ay-09	21-M ay-09
GERMANY	4,795.13	4,795.13	4,999.11	4,930.42	4,919.42
DAX	16%	26.04%	4.25%	-1.37%	-0.22%
SAO PAULO	49,007.21	51,463.02	51,346.61	50,384.81	50,878.14
BOVESPA	-1.96%	29.73%	-0.23%	-1.67%	0.98%
DOW JONES	8,268.64	8,504.08	8,474.85	8,306.79	8,292.13
IND. AVG	2.49%	2.85%	-0.34%	-1.98%	-0.18%
NASDAQ	1,680.14	1,732.36	1,734.54	1,711.84	1,695.00
STOCK COMP.	0.29%	3.11%	0.13%	-1.31%	-0.98%

TASA LIBOR - FED

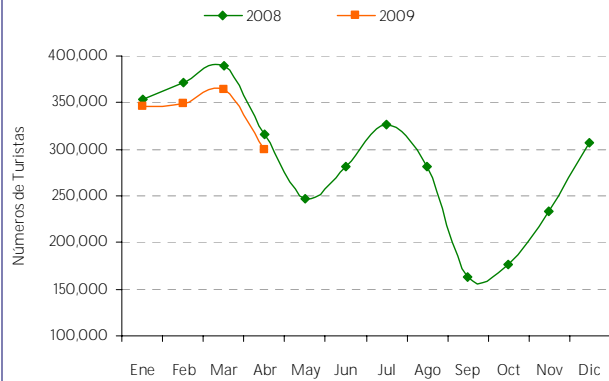
Fecha	TASA LIBOR			FED
	3 meses	6 meses	1 año	Efectiva
15-May-09	0.85	1.38	1.69	0.16
18-May-09	0.83	1.36	1.66	0.15
19-May-09	0.79	1.31	1.61	0.14
20-May-09	0.75	1.28	1.58	0.16

El material contenido en esta comunicación es para propósitos de información únicamente. El contenido ha sido obtenido de fuentes de información públicas y consideradas creíbles. Sin perjuicio de lo anterior, BHD Valores no representa ni garantiza la exactitud de la misma, ni se compromete a actualizarla en caso de eventos futuros. Esta comunicación no constituye ninguna recomendación para tomar alguna decisión o acción de parte de los clientes. Ni Centro Financiero BHD ni ninguna de sus subsidiarias o afiliadas aceptan ningún reclamo por cualquier consecuencia basada u originada en el uso de la misma. BHD Valores, Puesto de Bolsa c/ Luis F. Thomén esq. Av. Winston Churchill, Torre BHD, 5to piso. Tel: (809)243-3600, Fax: (809)243-3491, Santo Domingo, Rep. Dom. Para obtener información adicional o sugerencias contactar a jesseilín Rodríguez, Ext: 3286., o al e-mail info@bhdvalores.com.do

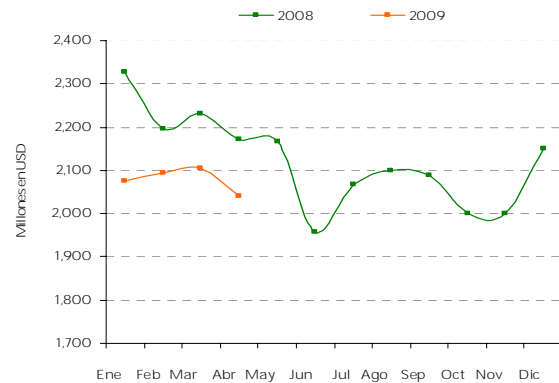
Semana del 15 al 21 Mayo 2009

INDICADORES ECONOMICOS -RD

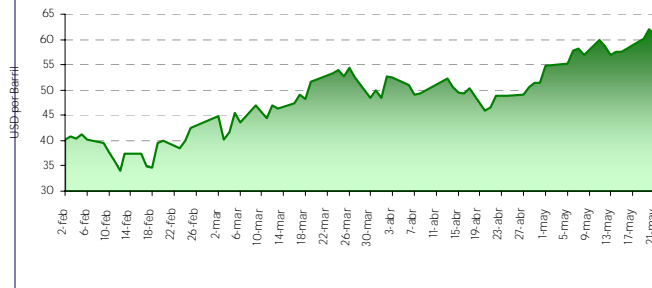
NUMERO DE TURISTAS MENSUALES



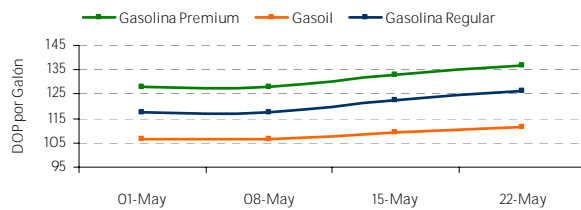
RESERVAS INTERNACIONALES



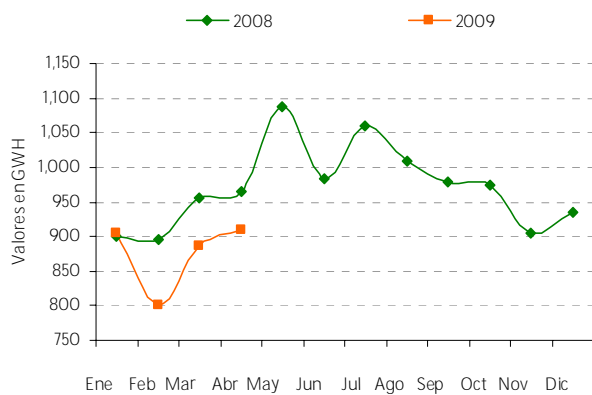
PRECIOS DEL CRUDO A FUTURO



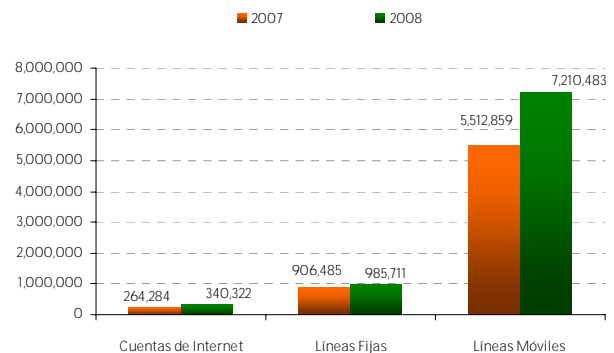
COMBUSTIBLE



GENERACION DE ELECTRICIDAD (GWH)



TELECOMUNICACIONES



El material contenido en esta comunicación es para propósitos de información únicamente. El contenido ha sido obtenido de fuentes de información públicas y consideradas creíbles. Sin perjuicio de lo anterior, BHD Valores no representa ni garantiza la exactitud de la misma, ni se compromete a actualizarla en caso de eventos futuros. Esta comunicación no constituye ninguna recomendación para tomar alguna decisión o acción de parte de los clientes. Ni Centro Financiero BHD ni ninguna de sus subsidiarias o afiliadas aceptan ningún reclamo por cualquier consecuencia basada u originada en el uso de la misma. BHD Valores, Puesto de Bolsa c/ Luis F. Thomén esq. Av. Winston Churchill, Torre BHD, 5to piso. Tel: (809)243-3600, Fax: (809)243-3491, Santo Domingo, Rep. Dom. Para obtener información adicional o sugerencias contactar a jesseilin Rodriguez, Ext: 3286., o al e-mail info@bhdvalores.com.do