

Semana del 12 al 18 Junio 2009

INFORMACIONES DE INTERES

Colocación 100% 2do tramo de los Bonos de EGE Haina (USD)

Al 17 de junio finalizó la colocación del 2do tramo de la Emisión de Bonos Corporativos emitidos por EGE Haina. Dichos Bonos fueron adquiridos en su totalidad por más de 79 inversionistas individuales.

El monto total colocado fue de USD 6.0 millones, los cuales devengan una tasa de interés fija en dólares de 8.5% anual, pagadero mensual.

El agente colocador es BHD Valores, Puesto de Bolsa, S.A.

El turismo en mayo

Después de haber pasado los últimos 10 meses consecutivos en descenso, la llegada de turistas a República Dominicana aumentó en el mes mayo un 1%.

El Gobierno somete al Senado anteproyecto de Bonos Soberanos

El Secretario de Hacienda, Vicente Bengoa, informó que está casi listo un anteproyecto de ley para solicitar al Congreso Nacional la aprobación de una emisión de Bonos Soberanos por USD1,000 millones.

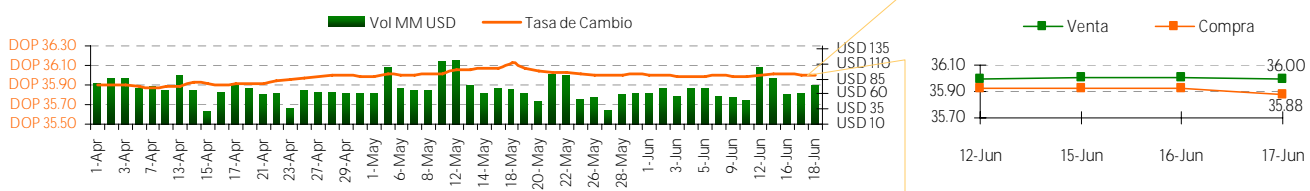
Precisó que esos recursos serán una especie de “blindaje financiero” y se usarían dependiendo de las circunstancias del país.

Emisión de Bonos Corporativos INCA en dólares

Próximamente se iniciará la Colocación del 5to Tramo de la Emisión de Bonos Corporativos de INCA. La tasa de interés que generarán los Bonos será de 6.5% anual pagadera mensualmente.

INDICADORES MACROECONOMICOS

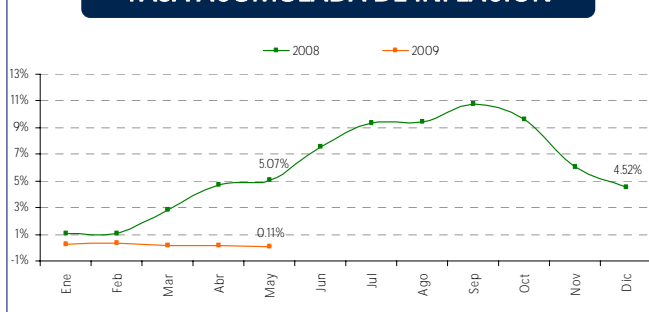
TASA DE CAMBIO



Devaluación

Fecha	Diaria	30 días	Año corrido	12 meses
12-Jun-09	0.06%	-0.17%	172%	5.03%
15-Jun-09	-0.03%	-0.17%	175%	5.05%
16-Jun-09	0.00%	-0.33%	175%	4.74%
17-Jun-09	0.03%	-0.36%	172%	5.08%
18-Jun-09	0.00%	-0.36%	172%	5.05%

TASA ACUMULADA DE INFLACION



TASA DE CAMBIO INTERNACIONAL

Fecha	USD/EUR	JPY/USD	JPY/EUR	USD/LBR	CHF/USD
12-Jun-09	1.3768	97.97	134.89	1.627	1.094
15-Jun-09	1.3768	97.97	134.89	1.627	1.094
16-Jun-09	1.3827	96.32	133.18	1.624	1.092
17-Jun-09	1.3946	96.14	134.07	1.626	1.077

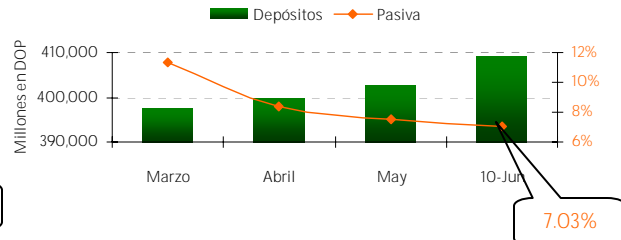
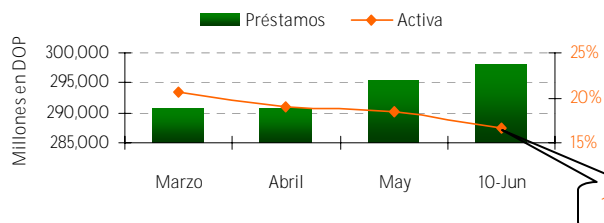
El material contenido en esta comunicación es para propósitos de información únicamente. El contenido ha sido obtenido de fuentes de información públicas y consideradas creíbles. Sin perjuicio de lo anterior, BHD Valores no representa ni garantiza la exactitud de la misma, ni se compromete a actualizarla en caso de eventos futuros. Esta comunicación no constituye ninguna recomendación para tomar alguna decisión o acción de parte de los clientes. Ni Centro Financiero BHD ni ninguna de sus subsidiarias o afiliadas aceptan ningún reclamo por cualquier consecuencia basada u originada en el uso de la misma. BHD Valores, Puesto de Bolsa c/ Luis F. Thomén esq. Av. Winston Churchill, Torre BHD, 5to piso. Tel: (809)243-3600, Fax: (809)243-3491, Santo Domingo, Rep. Dom. Para obtener información adicional o sugerencias contactar a Jesseilín Rodríguez, Tel. 809-243-3682 o al e-mail info@bhdvalores.com.do

Semana del 12 al 18 Junio 2009

MERCADO DE CAPITALES

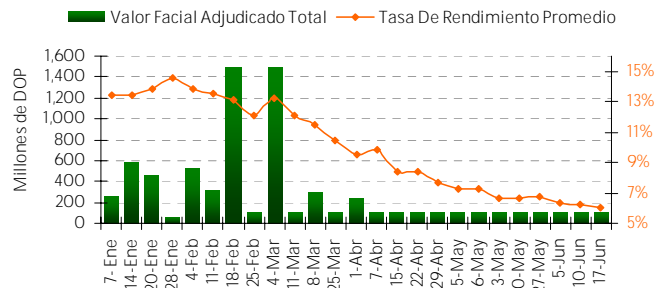
MERCADO LOCAL

TASA DE INTERES (BANCOS MULTIPLES)

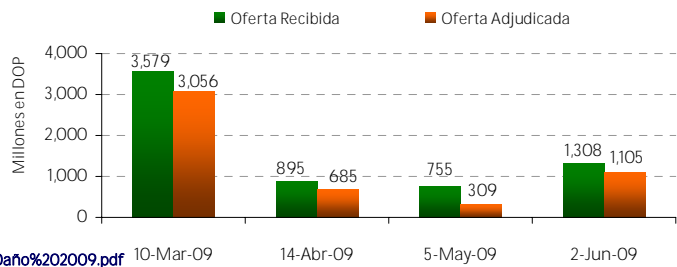
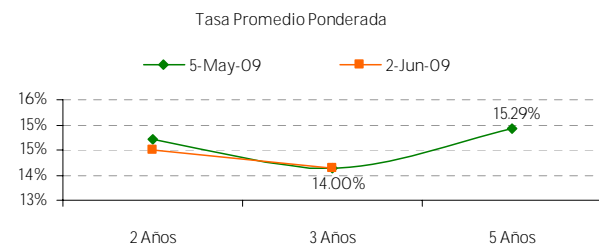


RESULTADO LETRAS BANCO CENTRAL (Millones DOP)

Días al Vencimiento	Monto Subasta	Ofertas Recibidas	Valor Facial Adjudicado	Tasa de Rend. Prom. Pond.
28	40	147	75	5.7790%
112	15	30	15	6.9002%
182	10	18	10	7.0450%
273	15	N/A	N/A	N/A
343	20	N/A	N/A	N/A
Total	100	195	100	6.0693%

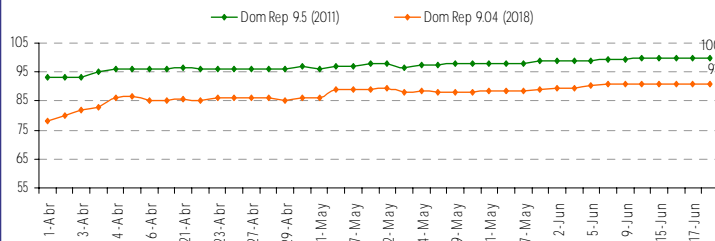


SUBASTA PUBLICA DE LA SECRETARIA DE HACIENDA

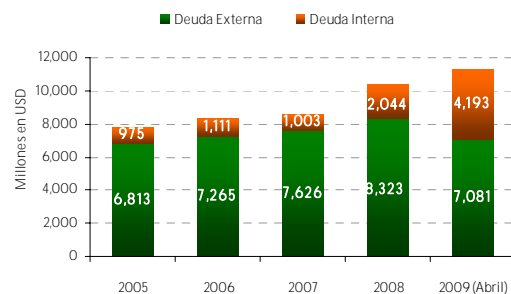


Calendario Subasta: <http://credtopublico.gov.do/subastas/Calendario%20Subastas%20año%202009.pdf>

PRECIO BONOS SOBERANOS



DEUDA PUBLICA



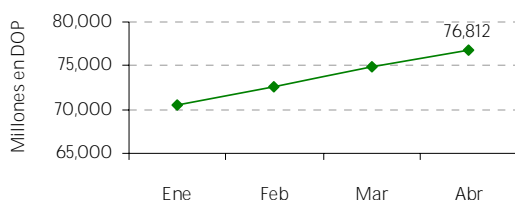
El material contenido en esta comunicación es para propósitos de información únicamente. El contenido ha sido obtenido de fuentes de información públicas y consideradas creíbles. Sin perjuicio de lo anterior, BHD Valores no representa ni garantiza la exactitud de la misma, ni se compromete a actualizarla en caso de eventos futuros. Esta comunicación no constituye ninguna recomendación para tomar alguna decisión o acción de parte de los clientes. Ni Centro Financiero BHD ni ninguna de sus subsidiarias o afiliadas aceptan ningún reclamo por cualquier consecuencia basada u originada en el uso de la misma. BHD Valores, Puesto de Bolsa c/ Luis F. Thomén esq. Av. Winston Churchill, Torre BHD, 5to piso. Tel: (809)243-3600, Fax: (809)243-3491, Santo Domingo, Rep. Dom. Para obtener información adicional o sugerencias contactar a Jesseilín Rodríguez, Tel. 809-243-3682 o al e-mail info@bhdvalores.com.do

MERCADO DE CAPITALES

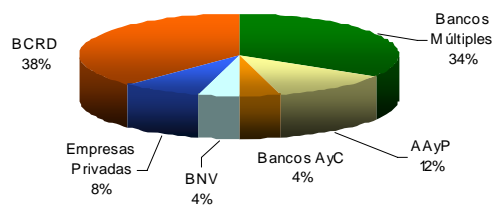
MERCADO LOCAL

FONDO CARTERA DE INVERSIONES AFP

Patrimonio de los Fondos de Pensiones del 2009
(Incluye al BCRD)



Composición de Cartera de Inversiones
Dic. 08



EMISIONES EN CIRCULACION POR BHD VALORES

Emisor	Calificación Fitch Ratings	Titulos Valor Colocados	Vencimiento	Tasa de Interés	Revisión de Tasa	Tasa
AES Andres	BBB (dom)	USD 25 MM	24 Dic. 2009	Fija	n/a	6.00%
BHD VALORES	A+(dom)	DOP 350 MM	01 Oct. 2010	Fija	n/a	19.50%
			11 Dic. 2010	Fija	n/a	18.50%
EGE HAINA	BBB (dom)	USD 12 MM	22 Oct. 2010	Fija	n/a	8.00%
			26 May. 2011	Fija	n/a	8.50%
Motor Crédito	BBB (dom)	DOP 100 MM	12 Nov. 2011	Fija	n/a	19.75%
			25 Nov. 2011	Fija	n/a	19.75%
INEP	AA-(dom)	USD 20 MM	10 Sep. 2011	Fija	n/a	6.75
			7-May. 2011	Fija	n/a	6.50%
BANCO ADOPEM	A-(dom)	DOP 300 MM	22 dic. 2011	Variable	Jun - Sep 09	11.02%
			23 Jul. 2012	Variable	Abr - Jul 09	14.62%
			25 Feb. 2013	Variable	May - Ago 09	12.11%
Cervecería Nacional Dominicana	AA+(dom)	DOP 4,050 MM	10 Abr. 2013	Fija	n/a	15.00%
			10 Abr. 2013	Variable	Abr - Oct 09	14.04%
INEP	AA-(dom)	DOP 1000 MM	17 Mar. 2015	Variable	Junio - Sep 09	10.52%

MERCADO MUNDIAL

BOLSAS MUNDIALES

	12-Jun-09	15-Jun-09	16-Jun-09	17-Jun-09	18-Jun-09
GERMANY	4,889.94	4,889.94	4,833.96	4,794.23	4,858.15
DAX	-3.16%	28.53%	-1.14%	-0.82%	1.33%
SAO PAULO	51,293.28	52,033.82	51,205.78	51,045.84	50,903.02
BOVESPA	-1.96%	31.17%	-1.59%	-0.31%	-0.28%
DOW JONES	8,589.08	8,612.13	8,504.67	8,497.18	8,555.60
IND. AVG	2.49%	0.27%	-1.25%	-0.09%	0.69%
NASDAQ	1,804.77	1,816.38	1,796.18	1,808.06	1,807.72

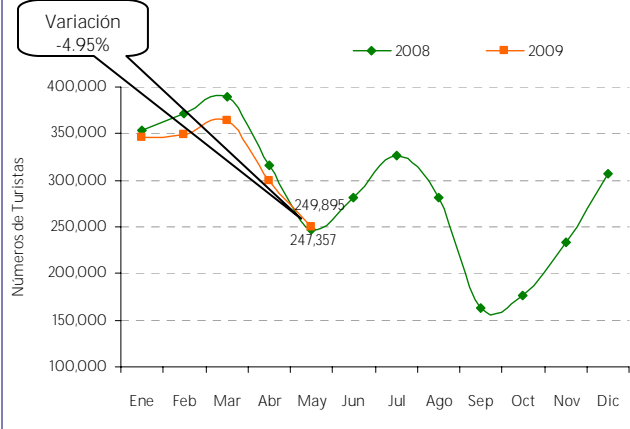
TASA LIBOR - FED

Fecha	TASA LIBOR			FED
	3 meses	6 meses	1 año	Efectiva
12-Jun-09	0.64%	1.23%	1.79%	0.17%
15-Jun-09	0.62%	1.18%	1.73%	0.20%
16-Jun-09	0.61%	1.17%	1.70%	0.22%
17-Jun-09	0.61%	1.16%	1.70%	0.22%
18-Jun-09	0.61%	1.16%	1.69%	0.24%

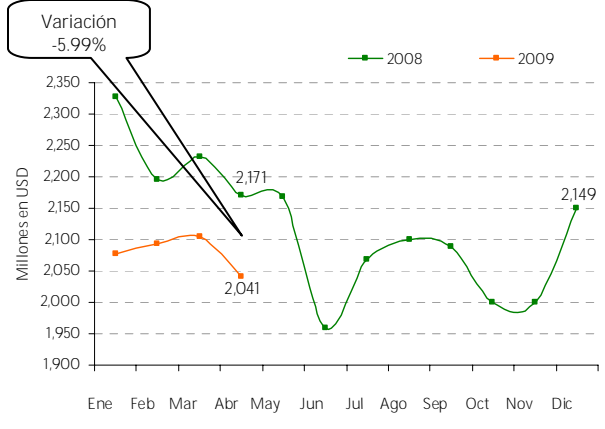
Semana del 12 al 18 Junio 2009

INDICADORES ECONOMICOS -RD

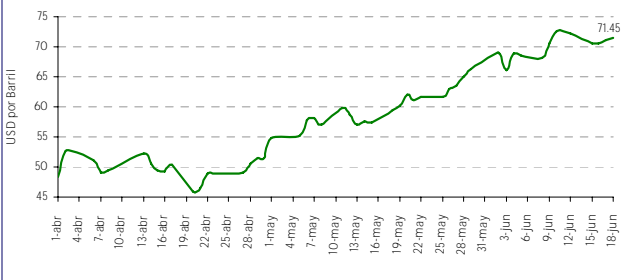
NUMERO DE TURISTAS MENSUALES



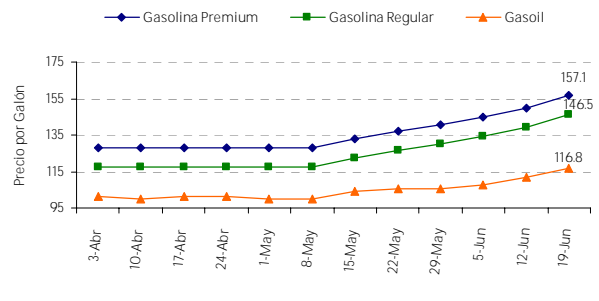
RESERVAS INTERNACIONALES



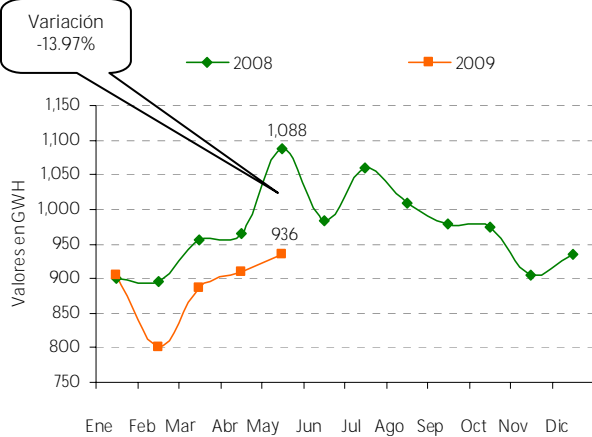
PRECIOS DEL CRUDO A FUTURO



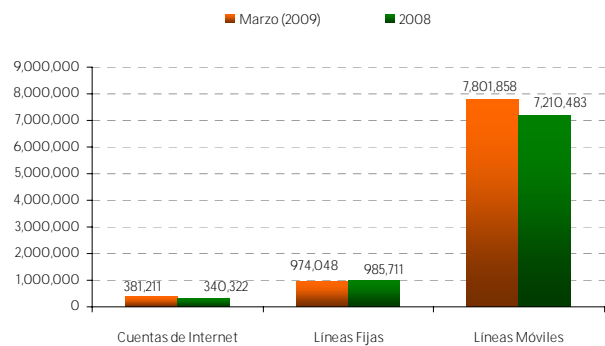
COMBUSTIBLE



GENERACION DE ELECTRICIDAD (GWH)



TELECOMUNICACIONES



El material contenido en esta comunicación es para propósitos de información únicamente. El contenido ha sido obtenido de fuentes de información públicas y consideradas creíbles. Sin perjuicio de lo anterior, BHD Valores no representa ni garantiza la exactitud de la misma, ni se compromete a actualizarla en caso de eventos futuros. Esta comunicación no constituye ninguna recomendación para tomar alguna decisión o acción de parte de los clientes. Ni Centro Financiero BHD ni ninguna de sus subsidiarias o afiliadas aceptan ningún reclamo por cualquier consecuencia basada u originada en el uso de la misma. BHD Valores, Puesto de Bolsa c/ Luis F. Thomén esq. Av. Winston Churchill, Torre BHD, 5to piso. Tel: (809)243-3600, Fax: (809)243-3491, Santo Domingo, Rep. Dom. Para obtener información adicional o sugerencias contactar a Jesseilín Rodríguez, Tel. 809-243-3682 o al e-mail info@bhdvalores.com.do